

Title	考古学アーカイヴと 遺跡資料リポジトリ
Author(s)	赤塚, 次郎
Citation	
Version Type	VoR
URL	https://hdl.handle.net/11094/23252
rights	
Note	

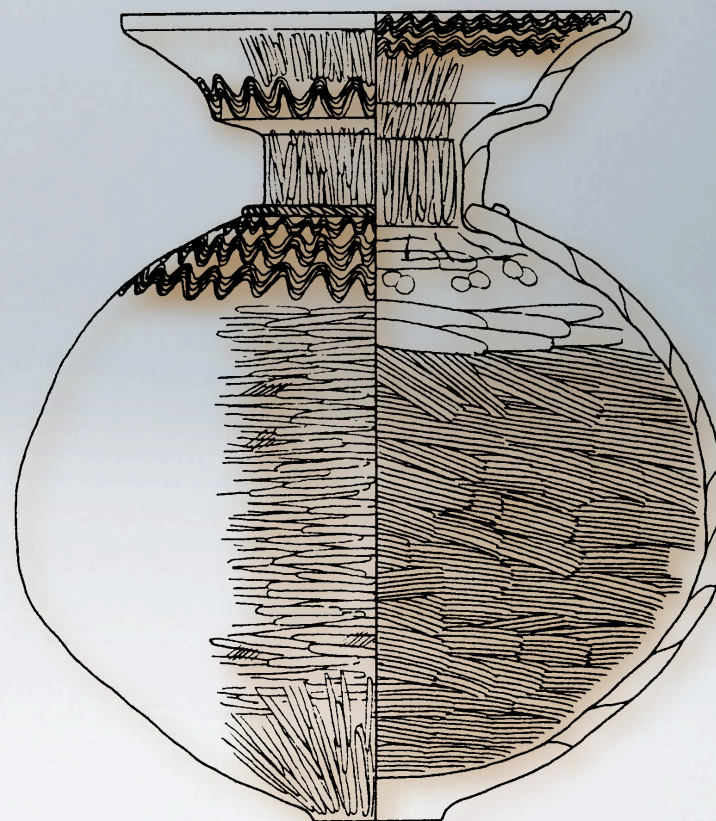
Osaka University Knowledge Archive : OUKA

<https://ir.library.osaka-u.ac.jp/>

Osaka University

考古学アーカイヴと 遺跡資料リポジトリ

Akatsuka Jiro



○ **考古学DATA・標準化**

○ **公開・利用**



○ **考古学DATA・標準化**

○ **公開・利用**

報告書データを
含めた



Digital

**全ての調査成果をデジタル化
調査ワークフローをデジタルで・・・**

Digital

**全ての調査成果をデジタル化
調査ワークフローをデジタルで・・・**

現状は、
、ほど遠い
取りあえず・お作法にのっとり
個々人の判断、主観点

調査現場



12年11月16日金曜日

標準化



考古学調査のデジタルワークフロー

coredata

~~標準化~~



考古学調査のデジタルワークフロー

coredata

愛知埋文セの取組み

電子納品ガイドライン

愛知埋文セの取組み

電子納品ガイドライン

コアデータの統一

格納エリア・内容統一



電子納品ガイドライン2008

version_1.0(2008-04-01)

電子納品

電子納品とは、発掘調査の成果や工程記録類などの各最終成果品を電子データで納品することである。その目的は、最終成果品を電子データで整理することにより、効率化・省資源・省スペース化が図れ、かつ情報の共有化・活用へスムーズに移行できることである。現状での成果品の多くは紙媒体を主体としているが、一方で電子媒体による成果品の整理も急速に進行しつつある。

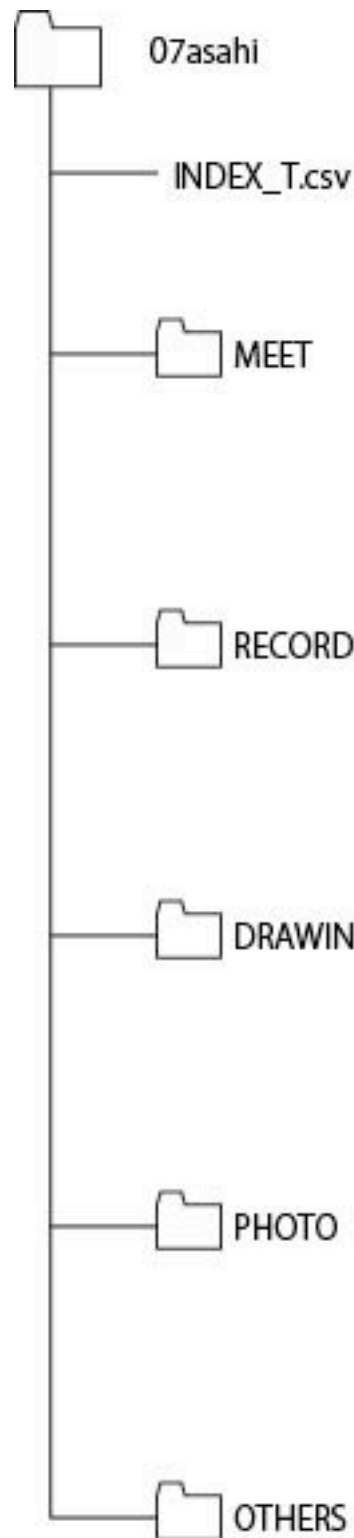
したがって将来に向けて、調査成果品の多くを電子データで書き込んだ電子媒体による納品を考慮する必要がある。また将来にわたって保存すべきデータを整理し、電子納品システムとその保存法を改善していくことも必要である。

電子納品の対象とする範囲

電子納品の対象とする範囲は、発掘調査に必要不可欠な基本的な調査成果品及び調査工程記録類とする。

それぞれのデータは以下の所定のフォルダーに格納する。

- [みんなのメニュー](#)
 - [調査日誌Wiki](#)
 - [電子納品_成果品](#)
- [メインメニュー](#)
 - [ホーム](#)
 - [みんなの情報](#)
 - [マニュアル2011 1発掘調査編](#)
 - [マニュアル2011 2整理作業編](#)
 - [マニュアル2011 3報告書作成編](#)
 - [補足資料 2012](#)
 - [遺跡記号](#)
 - [地層記載標準](#)
 - [電子納品ガイドライン2008](#)



Index_m.csv
 pro00001.pdf (A区 調査工程表)
 pro00002.pdf (B区 調査工程表)
 pla00001.pdf (A区 調査工程表)
 pla00002.pdf (B区 調査工程表)
 not00001.txt (A・B区 工程打ち合わせ記録)

Index_r.csv
 dla00001.txt (A区 調査日誌1)
 dla00002.txt (A区 調査日誌2)
 dla00003.txt (B区 調査日誌1)
 prp00001.csv (A区 遺構一覧表)
 prp00002.csv (A区 遺物一覧表)

Index_d.csv
 bas00001.dxf (A区 基本平面図)
 bas00002.dxf (B区 基本平面図)
 cro00001.dxf (A区 基本断面図)
 sup00001.dxf (A区 001SD補足図面)

Index_p.csv
 prg00001.jpg (A区 表土はぎ)
 prg00002.jpg (A区 検出作業風景)
 rec00001.jpg (B区 001SE d-004 出土状態)
 rec00002.jpg (B区 1面調査区全景)
 etc00001.jpg (A区 来客記録)

Index_o.csv
 oth00001.pdf (A,B区 現地説明会資料1)

愛知埋文セ Gフォルダー

Webをプラットフォーム化する 情報の共有化

愛知埋文セ Gフォルダー

電子納品システム

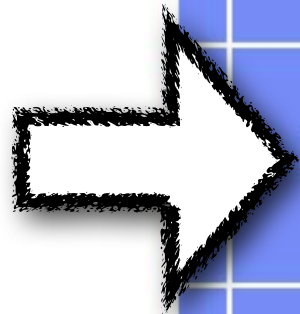
基本データ一覧

	遺跡名	遺構の数	遺物の数	図面類	写真類	各種書類
1	寄島遺跡	1128	367	全体図:9点 遺構詳細図:100点 断面図:18点	その他写真:82点 進行記録:129点 調査記録:520点	
2	車塚遺跡	3153	1340	全体図:5点 遺構詳細図:22点 断面図:169点	その他写真:1555点 進行記録:2392点 調査記録:5459点	その他書類:38点
3	鎌倉街道周辺遺跡	8050	604	全体図:31点 遺構詳細図:280点 断面図:34点	その他写真:190点 進行記録:1090点 調査記録:11755点	その他書類:3点
4	惣作遺跡	1233	1745	全体図:27点 遺構詳細図:4点 断面図:176点	その他写真:169点 進行記録:1340点 調査記録:4137点	
5	清洲城下町遺跡	1424	281	全体図:11点 遺構詳細図:66点 断面図:85点	その他写真:78点 進行記録:104点 調査記録:2191点	

電子納品システム

基本データ一覧

	遺跡名	遺構の数	遺物の数	図面類	写真類	各種書類
1	寄島遺跡	1128	367	全体図:9点 遺構詳細図:100点 断面図:18点	その他写真:82点 進行記録:129点 調査記録:520点	
	車塚遺跡	3153	1340	全体図:5点 遺構詳細図:22点 断面図:169点	その他写真:1555点 進行記録:2392点 調査記録:5459点	その他書類:38点
3	鎌倉街道周辺遺跡	8050	604	全体図:31点 遺構詳細図:280点 断面図:34点	その他写真:190点 進行記録:1090点 調査記録:11755点	その他書類:3点
4	惣作遺跡	1233	1745	全体図:27点 遺構詳細図:4点 断面図:176点	その他写真:169点 進行記録:1340点 調査記録:4137点	
5	清洲城下町遺跡	1424	281	全体図:11点 遺構詳細図:66点 断面図:85点	その他写真:78点 進行記録:104点 調査記録:2191点	



車塚遺跡 基本データ

遺構データ検索

遺構データ書出

遺物データ検索

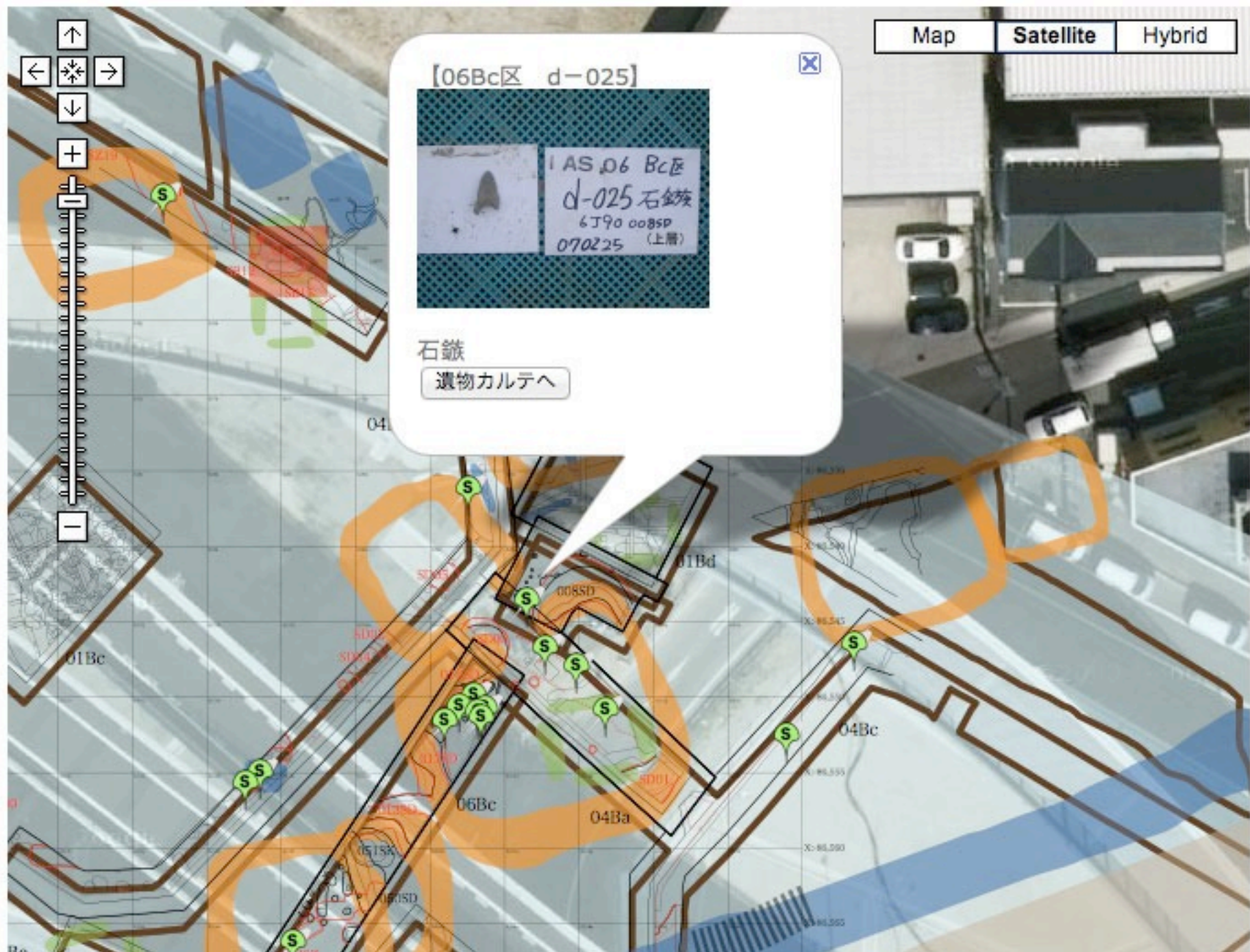
遺物データ書出

画像などの検索

座標値の登録

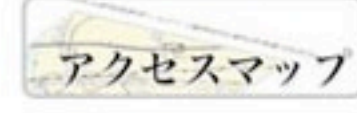
	調査区	遺構数	遺物数	基本平面図	断面図	補足図面	調査進行写真	記録写真	その他の写真	その他の書類
1	08	606	126	基本平面図：1	断面図：34	補足図：22	進行写真：415	記録：495	その他：2	諸書類：8
2	09A	1282	347	基本平面図：1	断面図：44		進行写真：968	記録：1131	その他：16	
3	09AB	25		基本平面図：1	断面図：13		進行写真：348	記録：106	その他：49	諸書類：25
4	09B	1178	355	基本平面図：1	断面図：45		進行写真：464	記録：902	その他：30	
5	10A	61	512	基本平面図：1	断面図：32		進行写真：123	記録：2739	その他：1428	
6	10AB	1					進行写真：37		その他：30	諸書類：5
		合計3153件	合計1340件	合計5件	合計168件	合計22件	合計2355件	合計5373件	合計1555件	合計38件

第154集 朝日遺跡VII 出土遺物の分布



- 埋文展とは何話（その1）入船の宣物
- 「発掘歴史探検」のご報告
- 栗狭間遺跡（くりはざま）遺跡の調査速報
- 考古学セミナーのご案内

**いろいろな情報



RSS 0.92

RSS 2.0

あいち埋文Blog

2012年11月1日(木曜日)

鹿乗川の橋と遺跡をめぐる（9）

カテゴリー: 調査速報 - palace @ 08時45分00秒

◎調査課の永井邦仁です。

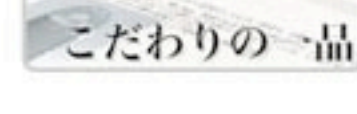
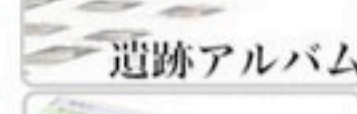
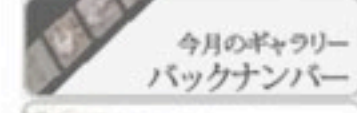
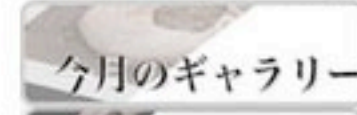


▲画像01 平成18年当時の姫樋橋

ついに姫樋橋（ひめといばし）に来ました！これを紹介したくて橋めぐりをしてきたようなものです。加美橋から北へ進むと小さな木橋に遭遇します。地元の方はおなじみでしょうが、平成18年度の冬、姫下遺跡06C区の調査時に初めてみたときは感動しました。歩くと、ゴトンギシときしむ音がちょっとスリルがありました。竣工は平成7年と記されていましたが、それ以前はどうだったのでしょうか？ご教示いただければと思います。



姫下遺跡 06C 区



- 埋文展とは何話（その1）入船の宣物
- 「発掘歴史探検」のご報告
- 栗狭間遺跡（くりはざま）遺跡の調査速報
- 考古学セミナーのご案内

**いろいろな情報

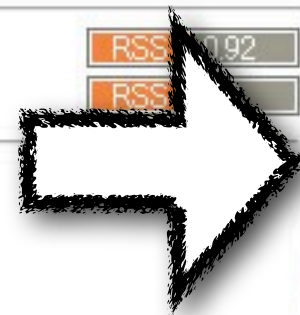
展示会情報

業者の方々へ

研究者の方々へ

アクセスマップ

RSS 192
RSS



あいち埋文Blog

2012年11月1日(木曜日)

鹿乗川の橋と遺跡をめぐる（9）

カテゴリー: 調査速報 - palace @ 08時45分00秒

◎調査課の永井邦仁です。



▲画像01 平成18年当時の姫樋橋

ついに姫樋橋（ひめといばし）に来ました！これを紹介したくて橋めぐりをしてきたようなものです。加美橋から北へ進むと小さな木橋に遭遇します。地元の方はおなじみでしょうが、平成18年度の冬、姫下遺跡06C区の調査時に初めてみたときは感動しました。歩くと、ゴトンギシときしむ音がちょっとスリルがありました。竣工は平成7年と記されていましたが、それ以前はどうだったのでしょうか？ご教示いただければと思います。



姫下遺跡 06C 区

*考古学アーカイブ

あなたが作るスライドショー

MyGallery

今月のギャラリー

今月のギャラリー
バックナンバー

遺跡の位置

遺跡アルバム

PDF 一覧

3D ファイル

こだわりの一品

- 埋文展とは何話（その1）入船の宣物
- 「発掘歴史探検」のご報告
- 栗狭間遺跡（くりはざま）遺跡の調査速報
- 考古学セミナーのご案内

**いろいろな情報

展示会情報

業者の方々へ

研究者の方々へ

アクセスマップ

*考古学アーカイブ

あなたが作るスライドショー
MyGallery

今月のギャラリー

今月のギャラリー
バックナンバー

遺跡の位置

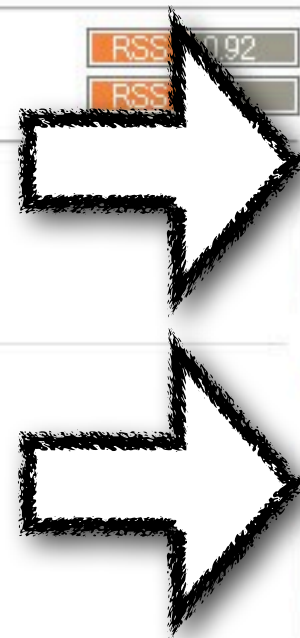
遺跡アルバム

PDF一覧

3D ファイル

こだわりの一品

RSS 192
RSS



あいち埋文Blog

2012年11月1日(木曜日)

鹿乗川の橋と遺跡をめぐる（9）

カテゴリー: 調査速報 - palace @ 08時45分00秒

◎調査課の永井邦仁です。



▲画像01 平成18年当時の姫樋橋

ついに姫樋橋（ひめといばし）に来ました！これを紹介したくて橋めぐりをしてきたようなものです。加美橋から北へ進むと小さな木橋に遭遇します。地元の方はおなじみでしょうが、平成18年度の冬、姫下遺跡06C区の調査時に初めてみたときは感動しました。歩くと、ゴトンギシときしむ音がちょっとスリルがありました。竣工は平成7年と記されていましたが、それ以前はどうだったのでしょうか？ご教示いただければと思います。



姫下遺跡 06C 区

- 埋文展とは何話（その1）入船の宣物
- 「発掘歴史探検」のご報告
- 栗狭間遺跡（くりはざま）遺跡の調査速報
- 考古学セミナーのご案内

**いろいろな情報

展示会情報

業者の方々へ

研究者の方々へ

アクセスマップ

*考古学アーカイブ

あなたが作るスライドショー
MyGallery

今月のギャラリー

今月のギャラリー
バックナンバー

遺跡の位置

遺跡アルバム

PDF一覧

3D ファイル

こだわりの一品

RSS 192
RSS

あいち埋文Blog

2012年11月1日(木曜日)

鹿乗川の橋と遺跡をめぐる（9）

カテゴリー: 調査速報 - palace @ 08時45分00秒

◎調査課の永井邦仁です。



▲画像01 平成18年当時の姫樋橋

ついに姫樋橋（ひめといばし）に来ました！これを紹介したくて橋めぐりをしてきたようなもので進むと小さな木橋に遭遇します。地元の方はおなじみでしょうが、平成18年度の冬、姫下遺跡06C区の調査時に初めてみたときは感動しました。歩くと、ゴトンギシときしむ音がちょっとスリルがありました。竣工は平成7年と記されていましたが、それ以前はどうだったのでしょうか？ご教示いただければと思います。



姫下遺跡 06C 区

- 埋文展とは何話（その1）入船の宣物
- 「発掘歴史探検」のご報告
- 栗狭間遺跡（くりはざま）遺跡の調査速報
- 考古学セミナーのご案内

**いろいろな情報

展示会情報

業者の方々へ

研究者の方々へ

アクセスマップ

*考古学アーカイブ

あなたが作るスライドショー
MyGallery

今月のギャラリー

今月のギャラリー
バックナンバー

遺跡の位置

遺跡アルバム

PDF一覧

3D ファイル

こだわりの一品

RSS 192
RSS

あいち埋文Blog

2012年11月1日(木曜日)

鹿乗川の橋と遺跡をめぐる（9）

カテゴリー: 調査速報 - palace @ 08時45分00秒

◎調査課の永井邦仁です。

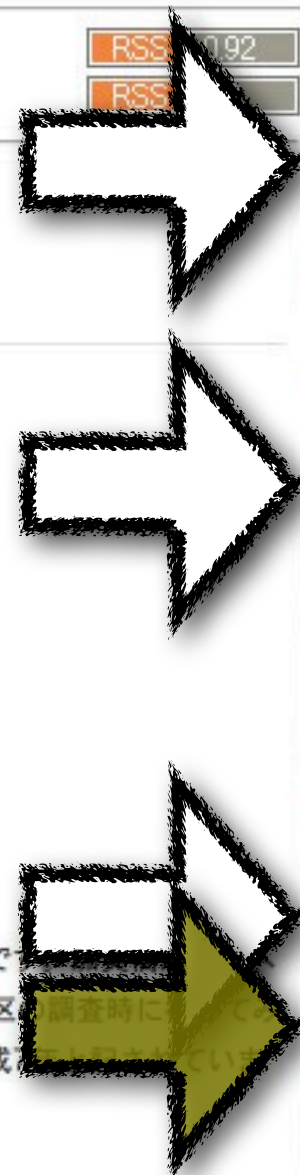


▲画像01 平成18年当時の姫樋橋

ついに姫樋橋（ひめといばし）に来ました！これを紹介したくて橋めぐりをしてきたようなもので進むと小さな木橋に遭遇します。地元の方はおなじみでしょうが、平成18年度の冬、姫下遺跡06C区たときは感動しました。歩くと、ゴトンギシときしむ音がちょっとスリルがありました。竣工は平成18年でしたが、それ以前はどうだったのでしょうか？ご教示いただければと思います。



姫下遺跡 06C 区



考古学情報の発信

発掘
現場

室内
調査

編集
研究

考古学情報の発信

発掘
現場



室内
調査

編集
研究

考古学情報の発信

発掘
現場



室内
調査



編集
研究

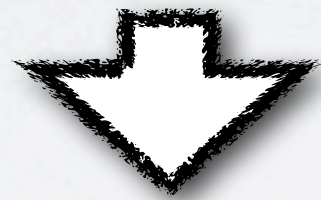
考古学情報の発信

発掘現場から報告書編集



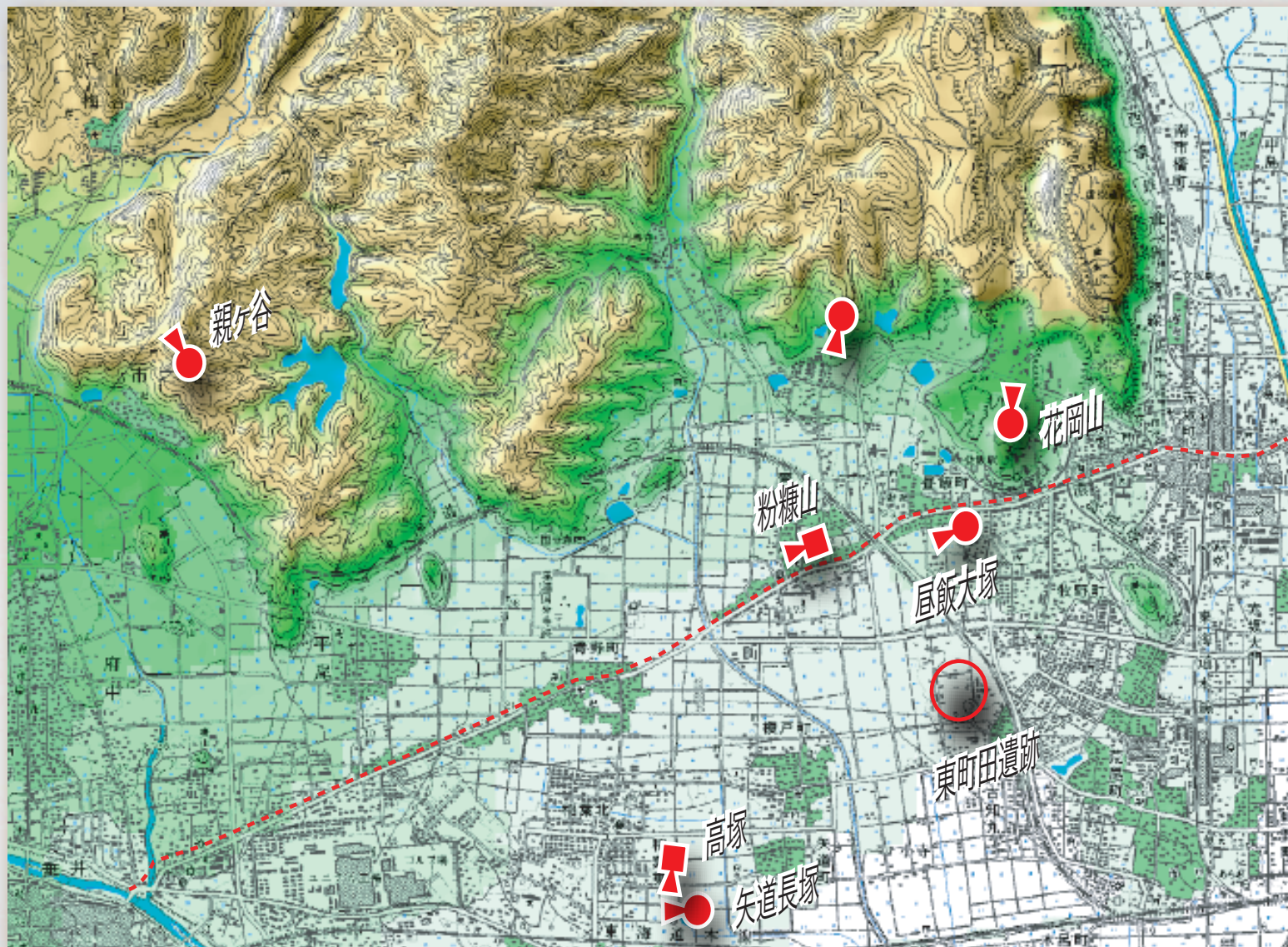
考古学情報の発信

発掘現場から報告書編集



考古学情報の発信

公開・利用



公開・利用



情報の垂れ流, ただ
見せているだけ

1. クロスメディア

コンテンツを多用途として、複数メディアへ出力





街の中の遺物たち
そこに住まうモノ



3D







3Dを3Dで見る



12年11月16日金曜日

2. ユニバーサル

▶ ユニバーサルミュージアム

▶ オープンミュージアム



2. ユニバーサル

▶ ユニバーサルミュージアム

▶ オープンミュージアム

五感で感じる，触る



2. ユニバーサル

▶ ユニバーサルミュージアム

▶ オープンミュージアム


五感で感じる，触る

いつでもどこでも





3. 歴史レイヤー



考古資料をデザイン化
街そのものをデザインする

3. 歴史レイヤー



AR史跡システム

物語を再現する
過去の歴史を「見える化」する



AR史跡システム



スマートフォンで文化遺産や史跡めぐり 犬山文化遺産ナビ



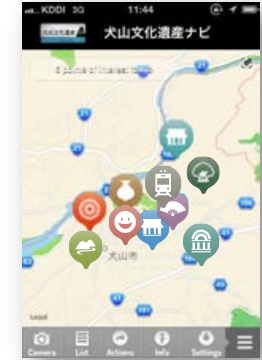
「犬山文化遺産ナビ」は、3つのモードで、位置情報に関連付けたアクションやコンテンツ等を提供することができます。



☰ リストモード



📷 カメラモード



📍 マップモード

▶ ナビではこんな情報が使われています



遺跡
史跡



建造物



民俗
伝統芸能



芸術
工芸品



博物館
資料館



自然
景観



天然記念物



祭り



公共施設



交通



おすすめ

▶ 管理・運営も簡単

「位置情報管理ツール」で、運営も容易に行えます。
データの公開・非公開などが一括管理できます。また、修正や写真の変更なども、シンプルでスピーディーに行えます。

- ・どなたでも簡単に情報登録や管理ができる
インターフェース
- ・CSVを用いた一括登録にも対応

TOP > 検索結果一覧

検索条件: すべて | 言語: 日本語

公開/非公開: 公開 非公開 指定しない

更新日時: 更新日時指定する | 開始: | 終了: | リセット

表示件数: 10 | 検索

結果が該当しました。

選択/解除	ID	カテゴリ	タイトル	提供者	作成日	更新日	詳細	編集	コピー	マップ表示
<input type="checkbox"/>	00017	建造物	犬山城	ニワ里ねっと	2012-10-19	2012-09-18	表示	編集	コピー	中心にする
<input type="checkbox"/>	00022	通跡・史跡	豊後古墳	ニワ里ねっと	2012-11-03	2012-09-18	表示	編集	コピー	中心にする
<input type="checkbox"/>	00023	通跡・史跡	恵之宮古墳	ニワ里ねっと	2012-11-03	2012-09-18	表示	編集	コピー	中心にする

借りたい一冊、見つかる!

カーリルは全国6,000以上の図書館からリアルタイムの貸出状況を簡単に検索できるサービスです。



1 図書館を選んで



2 本を探して



3 図書館へ行こう

地域資料を検索!

カーリルローカル



目指せ全国制覇!
全国図書館スタンプラリー

ツイート

いいね!

5,140

+1

389

新着"本のレシピ"

- 11月14日は、「いい石の日」 石ころか!
 - スリランカへ
 - 1981年、沖縄本島に生息するヤンバルクマ
- もっと見る

今日のいいね! レシピ

- 仕事の愚痴を誰かにぶつけない夜に
 - 寝かせて読むと美味しい児童文学
 - 「ツイッターはiphoneでないと」 そんな事
- もっと見る

話題のキーワード 太田光に大激怒

今日誕生日の作家 火浦功 ほか10人

みんなが読みたい



■ 考古学情報は誰が発信し続けるのか・・・

■ 考古学情報は誰が発信し続けるのか・・・

1. 考古学アーカイヴという

■ 考古学情報は誰が発信し続けるのか・・・

1. 考古学アーカイヴという 「組織」を上げる事

■ 考古学情報は誰が発信し続けるのか・・・

1. 考古学アーカイヴという
「**組織**」を作り上げる事

2. 報告書+

■ 考古学情報は誰が発信し続けるのか・・・

1. 考古学アーカイヴという

「**組織**」を作り上げる事

2. 報告書+

公開されたDATAを活用する**システム**

■ 考古学情報は誰が発信し続けるのか・・・

1. 考古学アーカイヴという

「**組織**」を作り上げる事

2. 報告書+

公開されたDATAを活用する**システム**

3. それを第3極が運営