

Title	業務報告 大阪大学大型計算機センターニュース No.4
Author(s)	
Citation	大阪大学大型計算機センターニュース. 1970, 4, p. 48-54
Version Type	VoR
URL	https://hdl.handle.net/11094/65135
rights	
Note	

Osaka University Knowledge Archive : OUKA

<https://ir.library.osaka-u.ac.jp/>

Osaka University

◎ 業 務 報 告

昭和45年度 月別計算処理件数及び所要時間集計表

月別	区分	文学部	法学部	経済学部	理学部	医学部	歯学部	薬学部	工学部	基礎工学部	教養部	微生物病研究所	産業科学研究所	社会経済研究所	蛋白質研究所	医学部附属病院	医療短大部	学外	計
		件	件	件	件	件	件	件	件	件	件	件	件	件	件	件	件	件	
4月	件	7	0	10	389	103	11	30	343	494	115	0	40	81	58	3	1	70	1,755
	分	9	0	17	2,781	522	26	203	1,529	2,077	1,099	0	55	487	411	3	1	547	9,767
5月	件	16	0	16	368	106	14	13	347	466	44	0	23	30	87	1	18	53	1,602
	分	33	0	29	1,155	611	38	148	1,292	2,313	532	0	31	121	821	1	46	652	7,823
6月	件	33	0	4	447	93	3	9	542	647	47	0	63	21	80	33	16	81	2,119
	分	53	0	10	2,028	582	3	91	2,071	3,742	455	0	90	221	771	54	48	583	10,802
7月	件	26	0	3	583	89	6	17	768	956	36	0	60	30	79	37	11	60	2,761
	分	42	0	4	4,006	233	24	192	2,935	6,152	86	0	105	80	638	52	47	690	15,286
8月	件	3	0	2	324	48	0	4	602	509	27	0	55	17	52	9	15	47	1,714
	分	3	0	12	1,857	75	0	65	2,299	4,575	39	0	110	66	233	18	62	304	9,718
9月	件	4	0	10	371	100	0	4	951	528	43	0	63	24	21	74	15	36	2,244
	分	4	0	16	1,970	356	0	37	3,721	3,542	415	0	197	62	29	310	17	372	11,048
10月	件	5	0	22	453	149	4	14	1,196	826	43	0	73	53	113	15	13	85	3,064
	分	8	0	164	2,749	575	4	84	5,701	3,436	82	0	390	210	831	21	28	736	15,019
計	件	94	0	67	2,935	688	38	91	4,749	4,426	355	0	377	256	490	172	89	432	15,259
	分	152	0	252	16,546	2,954	95	820	19,548	25,837	2,708	0	978	1,247	3,734	459	249	3,884	79,463

昭和45年度 月別計算機利用申請者数集計表

単 位 人

区分 月別	文学部	法学部	経済 学部	理学部	医学部	歯学部	薬学部	工学部	基礎 工学部	教養部	微生物病 研究所	産業科学 研究所	社会経済 研究所	蛋白質 研究所	医学部 附属病院	医療 短大部	学外	計
4月	4 (0)	0 (0)	3 (0)	56 (34)	16 (0)	4 (0)	11 (7)	90 (51)	95 (61)	14 (0)	0 (0)	14 (9)	5 (0)	9 (5)	1 (0)	2 (0)	36 (2)	360 (169)
5月	0 (0)	0 (0)	0 (0)	5 (3)	0 (0)	0 (0)	0 (0)	11 (5)	17 (13)	0 (0)	0 (0)	1 (0)	0 (0)	0 (0)	0 (0)	1 (0)	1 (0)	36 (21)
6月	0 (0)	0 (0)	1 (0)	2 (1)	0 (0)	0 (0)	4 (3)	4 (3)	8 (4)	1 (0)	0 (0)	0 (0)	0 (0)	0 (0)	0 (0)	0 (0)	3 (0)	23 (11)
7月	0 (0)	0 (0)	0 (0)	9 (6)	0 (0)	0 (0)	0 (0)	16 (11)	11 (6)	0 (0)	0 (0)	1 (0)	0 (0)	0 (0)	1 (0)	0 (0)	2 (1)	40 (24)
8月	0 (0)	0 (0)	0 (0)	0 (0)	0 (0)	1 (0)	0 (0)	7 (5)	3 (3)	1 (0)	0 (0)	1 (0)	0 (0)	0 (0)	0 (0)	0 (0)	0 (0)	13 (8)
9月	1 (1)	0 (0)	0 (0)	2 (0)	0 (0)	0 (0)	0 (0)	3 (2)	5 (2)	1 (0)	0 (0)	0 (0)	0 (0)	0 (0)	0 (0)	0 (0)	2 (0)	14 (5)
10月	0 (0)	0 (0)	0 (0)	2 (2)	0 (0)	0 (0)	0 (0)	6 (3)	2 (2)	0 (0)	0 (0)	1 (0)	0 (0)	0 (0)	0 (0)	0 (0)	3 (2)	14 (9)
計	5 (1)	0 (0)	4 (0)	76 (46)	16 (0)	5 (0)	15 (10)	137 (80)	141 (91)	17 (0)	0 (0)	18 (9)	5 (0)	9 (5)	2 (0)	3 (0)	47 (5)	500 (247)

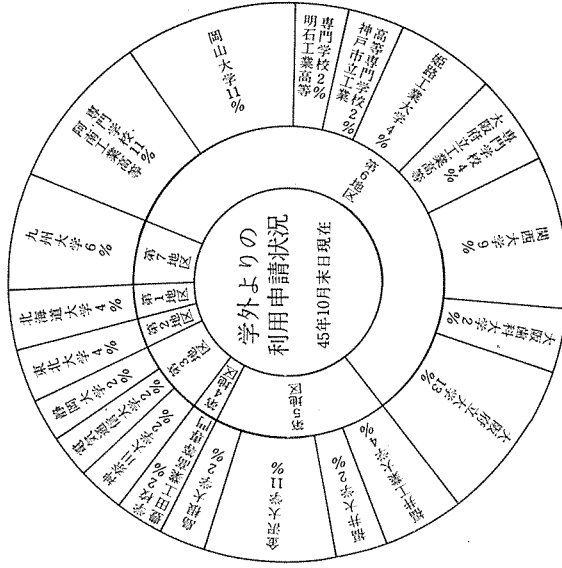
() 内は院生を内数で示す。

昭和45年度 学外利用申請者数集計表内訳

単位 人

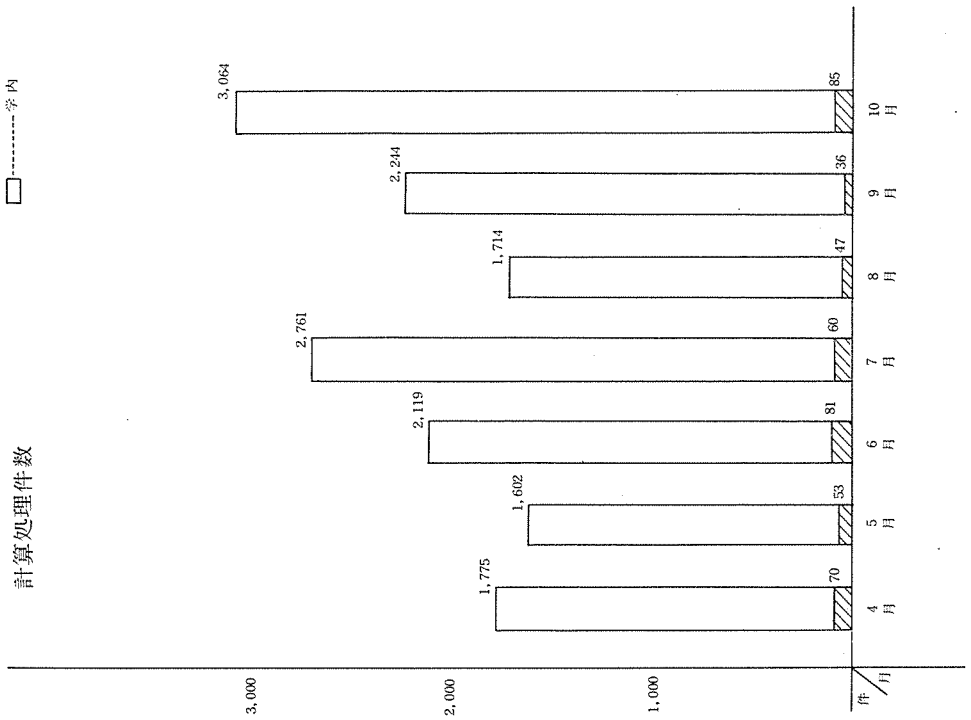
大学名	連絡所 番号	4月	5月	6月	7月	8月	9月	10月	計
北海道大学	1001	2	0	0	0	0	0	0	2
東北大学	2001	0	0	0	0	0	0	2(1)	2(1)
静岡大学	3004	1	0	0	0	0	0	0	1
電気通信大学	3003	0	1	0	0	0	0	0	1
神奈川大学	3050	1	0	0	0	0	0	0	1
専門 豊田工業高等学校	4015	1	0	0	0	0	0	0	1
島根大学	5010	1	0	0	0	0	0	0	0
金沢大学	5025	3	0	1	0	0	1	0	5
福井大学	5012	0	0	0	1(1)	0	0	0	1(1)
福井工業大学	5035	0	0	1	1	0	0	0	2
大阪府立大学	6003	6(1)	0	0	0	0	0	0	6(1)
大阪歯科大学	6009	1	0	0	0	0	0	0	1
関西大学	6016	3(1)	0	0	0	0	0	1(1)	4(2)
大阪府立工業高等 専門学校	6017	2	0	0	0	0	0	0	2
姫路工業大学	6306	1	0	1	0	0	0	0	2
神戸市立工業高等 専門学校	6307	1	0	0	0	0	0	0	1
明石工業高等学校	6308	1	0	0	0	0	0	0	1
岡山大学	6401	5	0	0	0	0	0	0	5
専門 阿南工業高等学校	6802	4	0	0	0	0	1	0	5
九州大学	7001	3	0	0	0	0	0	0	3
計		36(2)	1	3	2(1)	0	2	3(2)	47(5)

() 内は院生を内数で示す。



----- 学外
----- 学内

計算処理件数



----- 学外
----- 学内

計算処理所要時間

