

Title	報告 大阪大学大型計算機センターニュース 第58号 (Vol.15 No.2)
Author(s)	
Citation	大阪大学大型計算機センターニュース. 1985, 58, p. 8-20
Version Type	VoR
URL	<a href="https://hdl.handle.net/11094/65655">https://hdl.handle.net/11094/65655</a>
rights	
Note	

*Osaka University Knowledge Archive : OUKA*

<https://ir.library.osaka-u.ac.jp/>

Osaka University

昭和60年度 計算機稼動状況

(単位：時間)

計算機システム型・名称 ACOS システム 1000/HFP

事項	月												計	月平均	
	4月	5月	6月	7月	8月	9月	10月	11月	12月	1月	2月	3月			
稼動時間	291:39	292:14	291:01											874:54	291:38
(A1) 計算サービス時間															
(A2) 研究開発時間	0:00	0:00	0:00											0:00	0:00
(A3) 講習用時間	0:00	0:00	0:00											0:00	0:00
(A4) 初期化時間	1:36	1:40	1:57											5:13	1:44
(A5) 業務時間	46:07	41:53	65:47											153:47	51:15
(A) 小計	339:22	335:47	358:45											1033:54	344:38
(B) 保守時間	4:51	4:56	4:26											14:13	4:44
(C) 故障時間	1:17	0:29	0:06											1:52	0:37
(D) その他の時間	0:00	0:00	0:00											0:00	0:00
(A+B+C+D) 運転時間	345:30	341:12	363:17											1049:59	349:59
(A/(A+B+C+D))% 稼動率	98.22	98.41	98.75											—	98.47
(E) 稼動日数	26	25	25											76	25
(A/E) 一日当平均稼動時間	13:03	13:25	14:21											—	13:36

# 昭和60年度処理状況

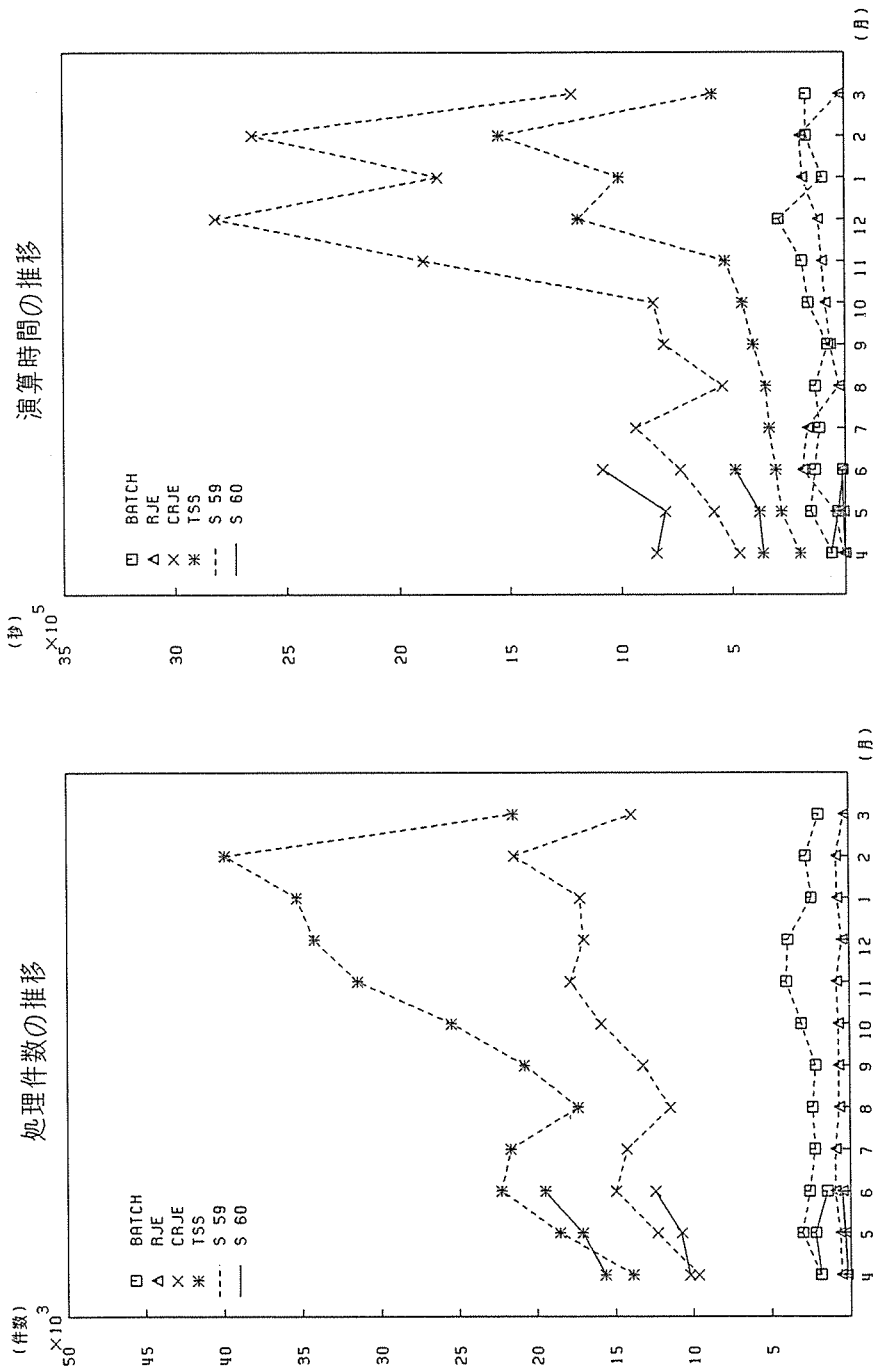
( ACOS SYSTEM 1000 + HFP )

項目 月	バッチ処理						タイムシェアリング処理						合計	
	ローカルバッチ		リモートバッチ		会話型リモートバッチ		専用回線		交換回線		件数	演算時間		
	件数	演算時間	件数	演算時間	件数	演算時間	件数	演算時間	件数	演算時間				
4	1864	64048	209	1288	10216	841918	11854	302686	3784	63599	27927	1273539		
5	2205	32863	331	9095	10750	803870	13103	298536	3971	83989	30360	1227753		
6	1463	10052	512	15189	12404	1083915	14773	357323	4686	130334	33838	1596813		
7														
8														
9														
10														
11														
12														
1														
2														
3														
合計	5532	106963	1052	25572	33370	2729703	39730	958545	12441	277322	92125	4098105		

前年度比	73.50	30.84	47.52	10.39	90.48	152.61	100.51	169.40	82.25	119.73	90.97	128.91
------	-------	-------	-------	-------	-------	--------	--------	--------	-------	--------	-------	--------

HFPの演算時間はACOSシステム1000に換算している。

# 昭和60年度処理状況



HFPの演算時間はACOSシステム1000に換算している。

昭和60年度処理状況

件数の分布

	D-カル	リモート	CRJE	専用	交換	件数
4	5.6 0.7	36.5	42.4	13.5	13.5	27927
5	7.2 1.0	35.4	43.1	13.0	13.0	30360
6	4.3 1.5	36.6	43.6	13.8	13.8	33838
平均	5.0 1.1	36.2	43.0	13.4	13.4	

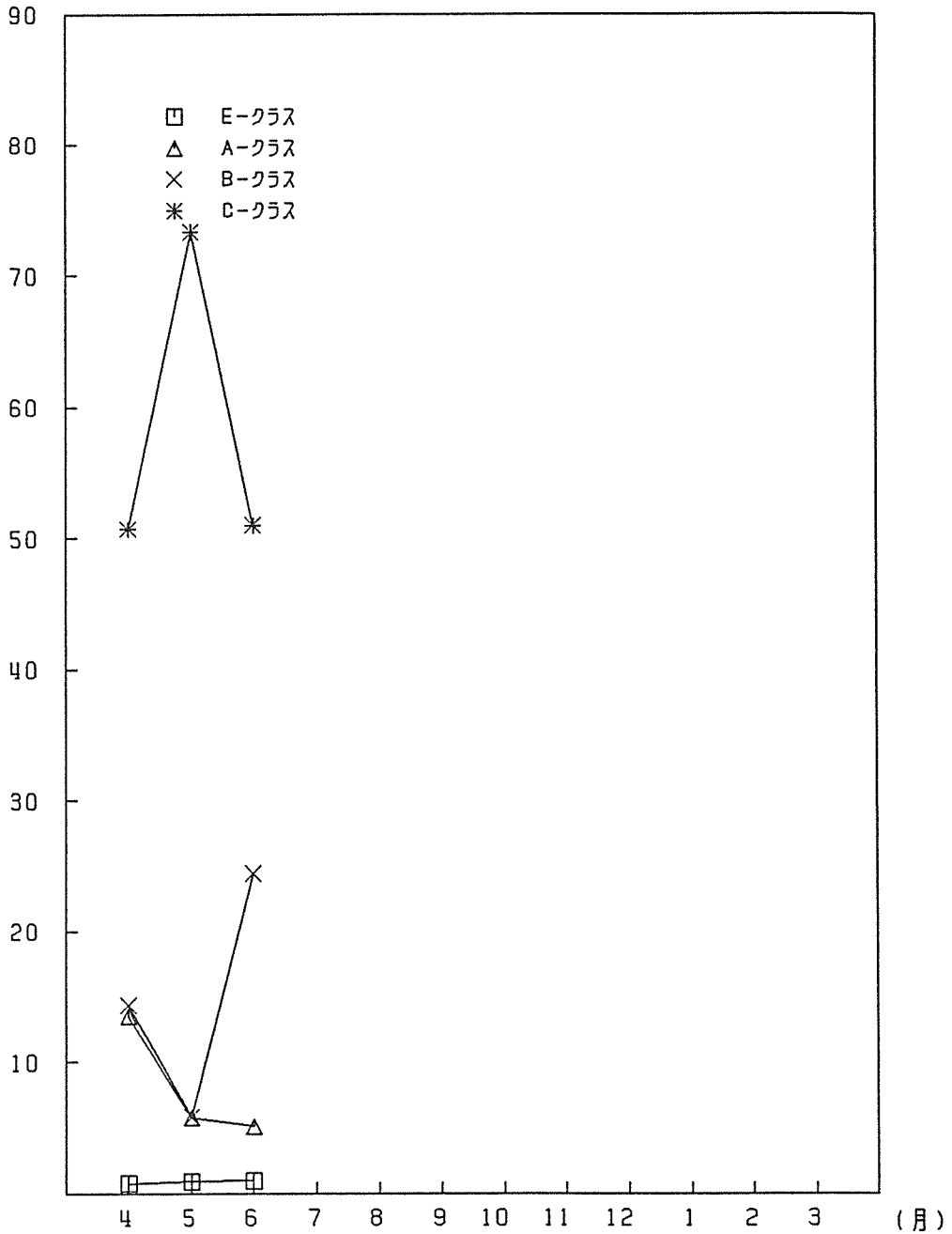
演算時間の分布

	D-カル	リモート	CRJE	専用	交換	演算時間
4	5.0 0.1	66.1	23.7	4.9	23.7	1273539
5	2.6 0.7	65.4	24.3	5.7	24.3	1227753
6	0.1 0.9	67.8	22.3	8.1	22.3	1596813
平均	2.7 0.5	66.4	23.4	5.6	23.4	



(分)

# ターンアラウンドタイム



データベース利用状況

項目 データベース名	4月		5月		6月		7月		8月		9月	
	利用者数	件数	利用者数	件数	利用者数	件数	利用者数	件数	利用者数	件数	利用者数	件数
地球学データベース (GEODAS)	0	0	0	0	1	4						
たんぱく質結晶構造 (PROTEN-DB)	3	24	4	47	4	41						
計算機利用相談 (CONSULTANT)	2	6	1	2	2	3						
核四極モーメント (NQR)	2	3	1	9	2	6						
日本化学情報 (JSR)	0	0	0	0	1	1						
蓄積データベース (SPECII-DB)	1	4	0	0	1	1						
科学論文データベース (THERMO)	1	2	1	1	0	0						
合計	9	39	7	59	11	56						

- ・ 利用者数は実利用者数を表わす。
- ・ 上記データベースの集計は、INQロギングシステムを利用集計しています。そのために、データベースの利用形態により集計できない場合がある  
ので、実際の利用件数よりも少なく集計されています。



TSS利用状況(会話数)

区分	月												合計
	4	5	6	7	8	9	10	11	12	1	2	3	
センター外	2,287	2,955	3,670										8,922
	59,977	76,007	63,375										199,359
センター内	5,664	5,616	5,777										17,357
	174,448	137,237	131,444										443,129
小計	8,261	8,571	9,447										26,279
	294,425	213,244	194,819										642,488
公	269	335	364										958
社	4,273	9,957	8,158										22,388
1200	554	347	395										1,296
BPS	3,648	2,266	3,395										9,309
300	1,190	1,503	1,685										4,378
BPS	28,804	27,053	43,256										99,183
1200	1,781	1,786	2,242										5,809
BPS	26,814	44,103	75,525										146,442
小計	3,764	3,971	4,686										12,441
	63,599	83,389	130,394										277,322
ポート	3,365	4,056	4,808										12,229
セレクタ	66,615	71,721	118,107										256,443
その他	228	476	518										1,222
ネットワークも含む	1,646	13,571	44,397										59,614
合計	15,638	17,074	19,459										52,171
	366,285	381,925	437,657										1,235,867
接続時間	7,454:31	8,869:57	10,468:10										26,792:38

(注)

- ・ 表中のデータで、上段は件数を下段はCPUタイム(秒)を表わす。
- ・ 公社線の2400BPSは、リモート・バッチ専用なのでこの集計から除いている。

ラボラトリ・オートメーション利用状況

区分	月												合計
	4	5	6	7	8	9	10	11	12	1	2	3	
I. オンライ	0	210	377										
A イン	0	17,955	25,467										
処	0	0	0										
理	0	0	0										
													587
													43,422
													0
													0

ネットワーク利用状況

区分	月												合計
	4	5	6	7	8	9	10	11	12	1	2	3	
R 件数	50	59	261										
J CPU (秒)	2,692	1,155	2,219										
T 件数	171	318	420										
S CPU (秒)	261	638	41,598										
													370
													6,066
													909
													42,497

(注)

- ・ サーバのみ集計している。
- ・ RJEには会話型リモート・バッチも集計している。

昭和60年度图形処理利用状況

図 種 名	4月	5月	6月	7月	8月	9月	10月	11月	12月	1月	2月	3月	合 計
東 洋 電 機 Fラステム9000 (XY1)	27	85	51										163
日 本 電 気 N6928C (XY2)	0	0	0										0
日 本 電 気 N6928C (XY3)	4	26	0										30
プ ロ ッ ク 合 計	31	111	51										193
前 年 度 比 (%)	43.7	120.7	34.9										62.5

## 大阪大学大型計算機センター日誌

(運用関係)

- S. 60. 4. 9 データ・ベース小委員会  
 4. 10 将来システム検討懇談会  
 4. 15 プログラム・ライブラリー小委員会  
 研究開発計画委員会  
 4. 18 プログラムライブラリー・言語連絡会 (阪大)  
 4. 22 センター会議  
 4. 24 協議員会  
 4. 24 運営委員会  
 4. 25 運用室会議  
 4. 26 コンピュータ・ネットワーク研究会 (東大)  
 5. 1 いちょう祭  
 5. 15 センター長会議 (京大)  
 5. 21 センター会議  
 5. 24 運用室会議  
 5. 31 共通利用番号制委員会 (東北大)  
 6. 7 将来システム検討懇談会  
 データ・ベース小委員会  
 6. 18 センター会議  
 6. 19 運用室会議  
 6. 20 プログラム・ライブラリー小委員会  
 研究開発計画委員会  
 7. 3 運営委員会  
 7. 3 協議員会  
 7. 4 共通利用番号制委員会第二ワーキンググループ会議 (京大)  
 7. 5 業務連絡会 (阪大)  
 7. 9 共通利用番号制委員会第一ワーキンググループ会議 (東大)  
 7. 10 " (東大)  
 7. 16 センター会議  
 7. 17 将来システム検討懇談会

S. 60. 7. 19 運用室会議

7. 30 共通利用番号制委員会第二ワーキンググループ会議（京大）

（システム関係）

S. 59. 8. 1 IGL（FORTRAN77 V版）の運用開始

9. 3 汎用統計解析パッケージ（ASP）の運用開始（R2.0）

システムダイナミック言語（DYNAMO/F-6）のバージョンアップ（R4.6）

離散型シミュレーション言語（GPSS/V-6）のバージョンアップ（R4.1）

斜面安定解析プログラム（ICEP-6/SLOPE-2）のバージョンアップ（R2.5）

非線形熱伝導解析プログラム（ICEP-6/NLHEAT）のバージョンアップ  
（R2.0）

数値制御システム（APT-6）のバージョンアップ（R2.2）

数値制御システムパートプログラムライブラリエディタ（APT-6/PLIB）の  
バージョンアップ（R2.2）

ISAP 図形処理サブシステム（ISAP-6/GRAPHIC V2）のバージョンアップ  
（R2.0）

ASL（Advanced Scientific library）のバージョンアップ（2.0）

9. 22 HFP 導入に伴うサービス休止

10. 1 第2 T S S 端末室の端末入換え

（撤去端末）

NB3300 1台

NM3000 1台

S0372 1台

（増設端末）

N6300/20A 3台

N6300/50N 1台

10. 6 HFP（高速FORTRANプロセッサ）の搬入

10. 8 複合構造解析システム（ISAP-6）のバージョンアップ（R6.0）

非線形数値計画システム（NMPS-6）のバージョンアップ（R1.0）

10. 15 豊中—吹田地区間の50GHz帯簡易無線（6.3MBPS）によるデータ通信運用開始

12. 1 HFP（高速FORTRANプロセッサ）の運用開始

統計パッケージ（SPSS-X）の運用開始

60. 1. 1 利用負担金の改定

- S. 60. 2. 18 T S S用離散型シミュレーション (GPSS/TSS-6 V2)の運用開始 (R4.1)  
N6960用図形ライブラリ (GDSP-6/SPLIT)のバージョンアップ (R2.1)
- 3. 28 ポートセレクタの運用開始
- 4. 19 INQのバージョンアップ (V11. 2E2)
- 4. 22 非線形熱伝導解析プログラム (ICEP/NLHEAT)のバージョンアップ (R3.0)  
斜面安定解析プログラム (ICEP/SLOPE-2)のバージョンアップ (R3.0)  
複合構造解析プログラム (ISAP-6)のバージョンアップ (R7.0)  
ISAP図形処理サブシステム (ISAP/GRAPHIC V2)のバージョンアップ  
(R3.0)
- 6. 3 HFP FORTRAN77コンパイラのバージョンアップ (R51)  
HFP FOTRRAN77のコンパイラオプションの既定値変更
- 6. 24 PROLOG 言語 ShapeUpのバージョンアップ (V1.12)
- 7. 1 HFP用図形処理統合化ライブラリのサービス開始  
図形処理統合化ライブラリ PLOTS・PLOTエルーチンの機能変更