

Title	報告 大阪大学大型計算機センターニュース 第66号 (Vol.17 No.2)
Author(s)	
Citation	大阪大学大型計算機センターニュース. 1987, 66, p. 12-21
Version Type	VoR
URL	https://hdl.handle.net/11094/65741
rights	
Note	

Osaka University Knowledge Archive : OUKA

<https://ir.library.osaka-u.ac.jp/>

Osaka University

大阪大学大型計算機センター日誌

(システム関係)

- S 61. 9. 1 オペレーティングシステムのバージョンアップ (MVX R2.0)
FORTRANコンパイラのバージョンアップ
FORTRAN77 Vモード (V009)
Rモード (R010)
FORTRAN Vモード (V011)
Rモード (R015)
社会統計パッケージSPSS-Xのバージョンアップ (R1.05)
10. 20 科学技術計算ライブラリ (ASL) のバージョンアップ (R4.0)
タイムシェアリングライブラリ (TSS/LIB) のバージョンアップ (R3.0)
数理計画システム (MPS-6) のバージョンアップ (R1.5)
11. 1 SX特大ジョブ用ジョブクラスWの新設
11. 4 オープン用ラインプリンタの撤去及びA4サイズの日本語プリンタの設置
11. 20 U T I L i s pのサービス開始
12. 1 エキスパート・システム構築支援ツールEXCOREのサービス開始
第3 T S S 端末室の開室
- S 62. 3. 2 社会統計パッケージSPSS-Xのバージョンアップ (R1.06)
斜面安定解析プログラム (ICEP/SLOPE-2) のバージョンアップ (R5.0)
複合構造解析システム (ISAP) のバージョンアップ (R9.0)
3. 10 ファイル転送専用端末の設置
5. 1 レベル2 B手順の2400BPS交換回線サービス開始
5. 6 ポートセレクトタ経由端末、局線用交換回線2400BPS (V.22bis)
レベル2 A手順サービス開始
5. 6 ポートセレクトタ経由端末の接続手順変更
局線用の交換回線1200, 2400BPSの接続手順変更
6. 1 手書きOCRシステムの機種変更 (N6370G)
- 6, 10 高速デジタル回線 (大阪大学豊中地区D. S. 経由) の運用開始
7. 1 F R O T R A N 7 7 / S X コンパイラのバージョンアップ (R035)
RUNOFFサブシステムの既定値の変更
7. 22 統計解析システム (STATPAC-6) のバージョンアップ (R5.1)

- S 62. 7. 22 科学技術計算ライブラリ・ASL及びSX/ASL (CP・AP)
のバージョンアップ(ASL 5.0,SX/ASL R3.0)

(運用関係)

- S 62. 5. 1 ~
- 5. 12 知識情報処理研究会 (大阪大学)
 - 5. 13 センター長会議 (東北大学)
データベース連絡会 (大阪大学)
 - 5. 20 共通利用番号制委員会 (東北大学)
センター会議
 - 5. 25 運用室会議
 - 6, 1 プログラムライブラリー・言語連絡会 (大阪大学)
 - 6. 11 プログラム・ライブラリー小委員会
研究開発計画委員会
 - 6. 16 センター会議
 - 6, 19 運用室会議
 - 6, 23 データ・ベース小委員会
 - 7. 2 研究開発計画委員会
 - 7. 13 教育広報委員会
 - 7. 15 センター会議
 - 7. 17 運用室会議
 - 7. 30 コンピュータ・ネットワーク研究会 (東京大学)
 - 7. 31 常置委員会 (東京大学)

昭和62年度 計算機稼動状況

計算機システム型・名称 ACOS システム 1000 / SX-1 (単位：時間)

事項	4月	5月	6月	7月	8月	9月	10月	11月	12月	1月	2月	3月	計	月平均	
稼動時間 (A)															
計算サービス時間 (A1)	301:12	282:22	324:59										908:33	302:51	
研究開発時間 (A2)	0:00	0:00	0:00										0:00	0:00	
講習用時間 (A3)	0:00	0:00	0:00										0:00	0:00	
初期化時間 (A4)	3:53	3:43	3:45										11:21	3:47	
業務時間 (A5)	17:45	16:06	32:02										65:53	21:57	
小計	322:50	302:11	360:46										985:47	328:35	
保守時間 (B)	8:41	5:19	9:57										23:57	7:59	
故障時間 (C)	0:00	0:00	0:00										0:00	0:00	
その他の時間 (D)	0:00	0:00	0:00										0:00	0:00	
運転時間 (A+B+C+D)	331:31	307:30	370:43										1009:44	336:34	
稼動率 (A/(A+B+C+D)) %	97.38	98.27	97.32										—	97.63	
稼動日数 (E)	25	24	27										76	25	
一日当平均稼動時間 (A/E)	12:54	12:35	13:21										—	12:58	

昭和62年度処理状況

処理月	バ ッ ク 処 理						T S S 処 理						合 計							
	ACOS1000		S X - 1		A P		ACOS1000		S X - 1		C P		ACOS1000		S X - 1		C P		A P	
	件数	演算時間	件数	演算時間	件数	演算時間	件数	演算時間	件数	演算時間	件数	演算時間	件数	演算時間	件数	演算時間	件数	演算時間	件数	演算時間
4	11,122	197,905	2,613	42,239	426,439	13,444	180,667	735	19,579	24,566	378,572	3,348	61,818	426,439						
5	10,332	124,961	2,612	32,659	463,271	15,614	259,708	962	16,863	25,946	384,669	3,574	49,522	463,271						
6	14,600	261,063	3,243	30,232	701,556	19,689	363,920	1,015	31,428	34,269	624,983	4,258	61,680	701,556						
合計	36,054	583,923	8,468	105,130	1,591,266	48,727	804,295	2,712	67,870	84,781	1,388,224	11,180	173,000	1,591,266						

• 利用者数とファイル使用状況

項目 月	課題 申請者数	ファイル 利用者数	ファイル使用量 (MB)	実 利 用 者 数	ジ ョ ブ 件 数	実 利 用 者 一 人 当 り の ジ ョ ブ 件 数	同 時 T S S 端 末 最 大 接 続 数
4	1, 196	961	4, 561. 81	570	24, 566	43	62
5	1, 277	809	4, 113. 97	655	25, 946	40	96
6	1, 329	826	4, 210. 36	654	34, 269	52	77

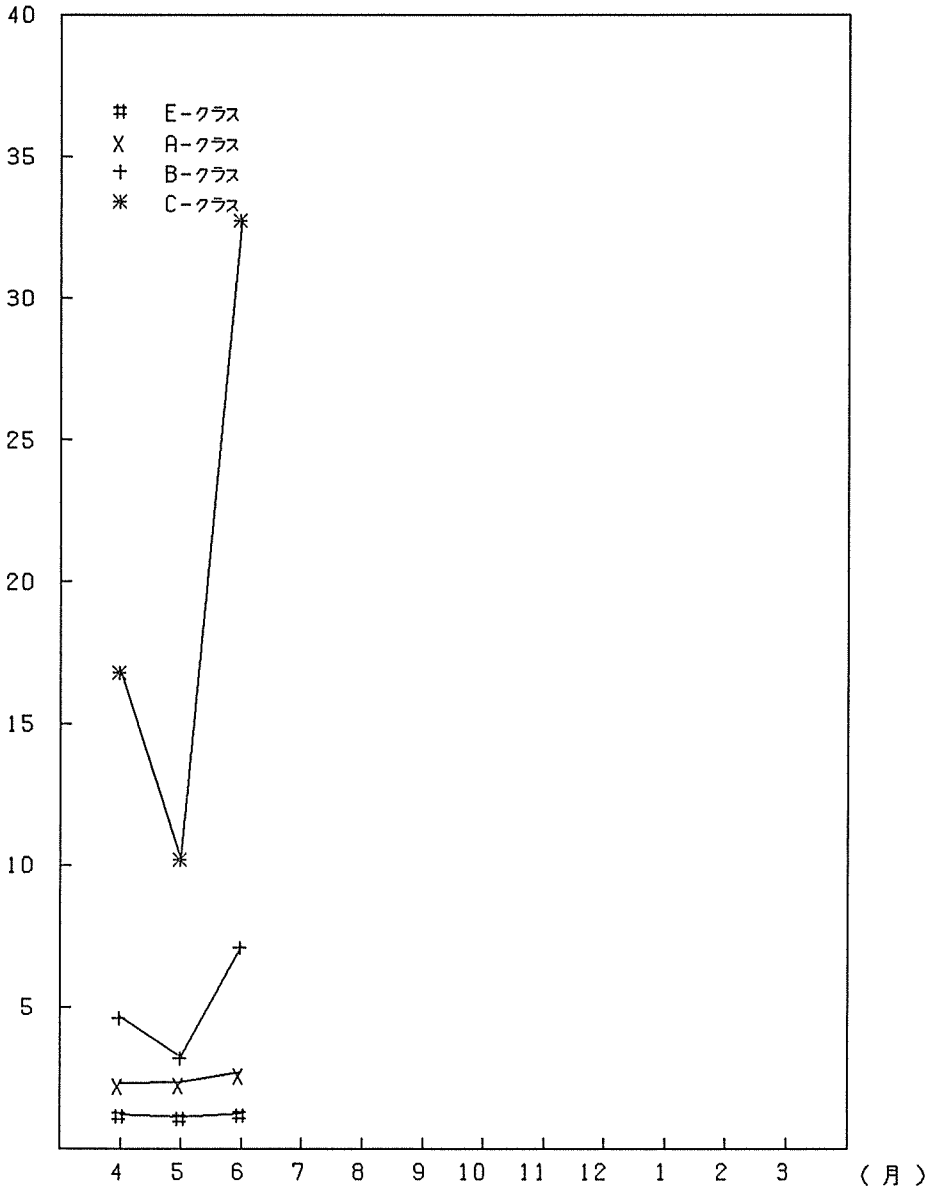
(単位：分)

• バッチジョブの平均ターンアラウンドタイム (SYSTEM1000)

月 ジョブ名	4	5	6	7	8	9	10	11	12	1	2	3	年平均
E	1.21	1.13	1.25										1.20
A	2.32	2.34	2.70										2.45
B	4.66	3.24	7.15										5.02
C	16.84	10.25	32.79										19.96
M	9.00	8.68	8.00										8.56
SX	12.02	17.84	20.40										16.75
月平均	7.68	7.25	12.05										8.99

(分)

ターンアラウンドタイム



データベース利用状況

月 項目 データベース名	4		5		6		7		8		9	
	利用者数	件数	利用者数	件数	利用者数	件数	利用者数	件数	利用者数	件数	利用者数	件数
地球学データベース (GEODAS)	0	0	0	0	0	0						
たんぱく質結晶構造データベース (PROTEN-DB)	5	14	4	57	6	23						
計算機利用相談データベース (CONSULTANT)	6	6	3	5	0	0						
核四極共鳴スペクトルデータベース (NQR)	4	32	2	25	2	45						
日本科学学術映像データベース (JSR)	0	0	2	3	0	0						
言語データベース (SPEECH-DB)	0	0	1	1	1	1						
化学熱力学データ (THERMO)	1	1	0	0	0	0						
やる気データベース (YARUKI)	2	16	5	19	4	22						
合 計	18	69	17	110	13	91						

- ・ 利用者数は実利用者数を表わす。
- ・ 上記データベースの集計は、INQロギングシステムを利用集計しています。そのために、データベースの利用形態により集計できない場合があるので、実際の利用件数より多少少なく集計されています。

TSS利用状況 (会話数)

月 区分		4	5	6	7	8	9	10	11	12	1	2	3	合計
		専 用	1,936 25,929	1,969 44,673	2,707 53,936									
回 線	3,644 42,155	3,621 43,251	4,838 82,801											12,103 168,207
小 計	5,580 68,084	5,620 87,924	7,545 136,197											18,745 282,205
内	300 BPS	521 4,171	875 7,447	1,067 61,139										2,463 72,757
交 換	1200 BPS	953 24,999	1,098 39,370	1,267 24,226										3,328 88,595
回 線	300 BPS	85 151	121 432	118 3,052										324 3,635
交 換	1200 BPS	328 4,720	213 6,873	287 3,700										660 15,233
回 線	2400 BPS	11 13	54 96	45 77										110 186
小 計	1,831 53,952	2,289 54,044	2,719 91,965											6,839 179,961
ポ ー ト	5,088 75,412	6,703 112,767	8,101 130,450											19,892 318,629
レ レ ク タ	867 3,117	930 4,859	1,239 5,079											3,036 13,055
そ の 他	13,444 180,657	15,614 259,708	16,669 363,920											45,727 804,295
ネ ッ ト ワ ー ク も 含 む	6,577.44	7,480.15	18,342.44											32,400.43
接 続 時 間														

(注) *表中のデータで、上段は件数を下段はCPUタイム(秒)を表わす。

ラボラトリ・オートメーション利用状況

区分	月												合計	
	4	5	6	7	8	9	10	11	12	1	2	3		
オンライン件数	13	65	2											80
オンライン使用時間(秒)	378	2,480	119											2,977
オフライン件数	0	0	0											0
オフライン使用時間(秒)	0	0	0											0

ネットワーク利用状況

区分	月												合計	
	4	5	6	7	8	9	10	11	12	1	2	3		
R 件数	212	278	332											822
J CPU(秒)	32,384	7,672	12,092											52,148
T 件数	755	834	1,004											2,593
S CPU(秒)	2,934	4,622	4,806											12,362

(注) ・サーバのみ集計している。
 ・RJEには全証型リモート・バッチも集計している。

• 図形処理利用状況

月 機種名	4	5	6	7	8	9	10	11	12	1	2	3	合計
DRASTEM 9000	17	9	46										72
N6928C (センター)	2	10	8										20
N6928C (真中DS)	3	0	0										3