

Title	報告 大阪大学大型計算機センターニュース 第67号 (Vol.17 No.3)
Author(s)	
Citation	大阪大学大型計算機センターニュース. 1987, 67, p. 7-17
Version Type	VoR
URL	https://hdl.handle.net/11094/65757
rights	
Note	

Osaka University Knowledge Archive : OUKA

<https://ir.library.osaka-u.ac.jp/>

Osaka University

大阪大学大型計算機センター日誌

(システム関係)

- S 61. 10. 20 科学技術計算ライブラリ (ASL) のバージョンアップ (R4.0)
 タイムシェアリングライブラリ (TSS/LIB) のバージョンアップ (R3.0)
 数理計画システム (MPS-6) のバージョンアップ (R1.5)
11. 1 SX特大ジョブクラスWの新設
11. 4 オープン用ラインプリンタの撤去及びA4サイズの日本語プリンタの設置
- 11.20 UTILisp のサービス開始
12. 1 エキスパート・システム構築支援ツールEXCOREのサービス開始
 第3 TSS端末室の開室
- S 62. 3. 2 社会統計パッケージSPSS-Xのバージョンアップ (R1.06)
 斜面安定解析プログラム (ICEP/SLOPE-2) のバージョンアップ (R5.0)
 複合構造解析システム (ISAP) のバージョンアップ (R9.0)
- 3.10 ファイル転送専用端末の設置
5. 1 レベル2 B手順の2400BPS交換回線サービス開始
5. 6 ポートセレクタ経由端末、局線用交換回線2400BPS (V.22bis)
 レベル2 A手順サービス開始
5. 6 ポートセレクタ経由端末の接続手順変更
 局線用の交換回線1200, 2400BPSの接続手順変更
6. 1 手書きOCRシステムの機種変更 (N6370G)
- 6.10 高速デジタル回線 (大阪大学豊中地区D. S. 経由) の運用開始
7. 1 FORTRAN77/SXコンパイラのバージョンアップ (R035)
 RUNOFFサブシステムの既定値の変更
- 7.22 統計解析システム (STATPAC-6) のバージョンアップ (R5.1)
- 7.22 科学技術計算ライブラリ・ASL及びSX/ASL (CP・AP)
 のバージョンアップ (ASL 5.0, SX/ASL R3.0)
9. 1 オペレーティングシステムのバージョンアップ (MVX R3.0)
10. 1 交換回線9600BPSのサービス開始

(運用関係)

- S 62. 9. 2 データベース小委員会
- 9. 16 センター会議
- 9. 17 研究開発計画委員会
- 9. 18 運用室会議
- 9. 22 運営委員会常任委員会
- 10. 1 共通利用制委員会 (北海道大学)
- 10. 5 教育広報委員会
- 10. 12 センター会議
- 10. 13 運用室会議
- 10. 13 第6地区協議会総会
- 10. 21 データベース小委員会
- 10. 22 研究開発計画委員会
- 10. 22 業務連絡会 (東北大学)
- 10. 23 事務長会議 (東北大学)

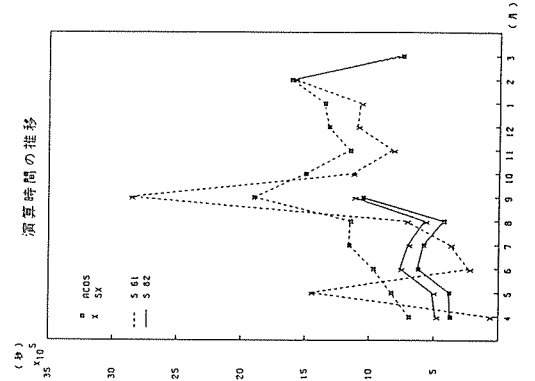
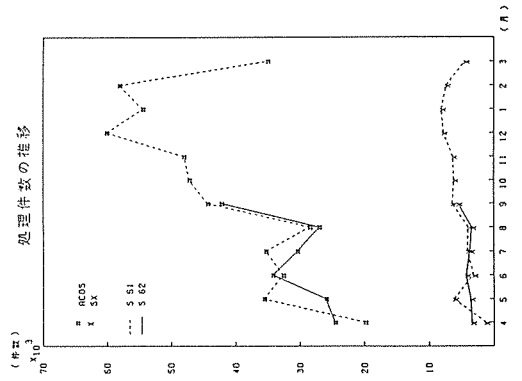
昭和62年度 計算機稼働状況

計算機システム名 ACOS システム 1000 / SX-1 (単位: 時間)

事項	月												計	月平均	
	4月	5月	6月	7月	8月	9月	10月	11月	12月	1月	2月	3月			
稼働時間 (A)	計算サービス時間 (A1)	301:12	282:22	324:59	331:13	282:58	363:10							1885:54	314:19
	研究開発時間 (A2)	0:00	0:00	0:00	0:00	0:00	0:00							0:00	0:00
	講習用時間 (A3)	0:00	0:00	0:00	0:00	0:00	0:00							0:00	0:00
	初期化時間 (A4)	3:53	3:43	3:45	3:51	3:16	3:00							21:28	3:34
	業務時間 (A5)	17:45	16:06	32:02	20:01	13:55	19:34							119:23	19:53
小計	322:50	302:11	360:46	355:05	300:09	385:44							2026:45	337:47	
保守時間 (B)	8:41	5:19	9:57	7:20	42:31	16:06							89:54	14:59	
故障時間 (C)	0:00	0:00	0:00	0:00	0:13	0:00							0:13	0:02	
その他の時間 (D)	0:00	0:00	0:00	0:00	0:00	0:00							0:00	0:00	
運転時間 (A+B+C+D)	331:31	307:30	370:43	362:25	342:53	401:50							2116:52	352:48	
稼働率 (A/(A+B+C+D)) %	97.38	98.27	97.32	97.98	87.54	95.99							—	95.74	
稼働日数 (E)	25	24	27	27	26	24							153	25	
一日当平均稼働時間 (A/E)	12:54	12:35	13:21	13:09	11:32	16:04							—	13:14	

昭和62年度処理状況

処理月	パッチ処理				TSS処理				合計				
	ACOS1000		SX-1		ACOS1000		SX-1		ACOS1000		SX-1		
	件数	演算時間	件数	演算時間	件数	演算時間	件数	演算時間	件数	演算時間	件数	演算時間	
4	11,122	197,905	2,613	42,239	13,444	180,667	735	19,579	24,566	376,572	3,348	61,818	
5	10,332	124,961	2,612	32,659	15,614	259,708	962	16,863	25,946	384,669	3,574	49,522	
6	14,600	261,063	3,243	30,232	19,669	363,920	1,015	31,428	34,269	624,983	4,258	61,660	
7	12,671	228,785	2,780	136,352	17,765	354,516	908	38,424	30,436	583,311	3,688	174,776	
8	11,583	172,952	2,518	29,730	15,424	257,007	904	47,024	27,007	429,959	3,422	76,754	
9	17,833	622,326	3,928	76,907	24,374	429,072	1,559	89,301	42,207	1,051,968	5,487	166,208	
合計	78,141	1,608,002	17,694	348,119	106,290	1,844,890	6,083	242,619	184,431	3,452,892	23,777	590,738	
前年度比	90.27	32.81	105.65	24.95	105.83	96.79	102.00	73.97	89.92	51.46	95.22	27.21	105.83



• 利用者数とファイル使用状況

月	項目 課題 申請者数	ファイル 利用者数	ファイル使用量 (MB)	実利用 者数	ジョブ 件数	実利用者一人当 りのジョブ件数	同時TSS端末 最大接続数
4	1,196	961	4,561.81	570	24,566	43	62
5	1,277	809	4,113.97	655	25,946	40	96
6	1,329	826	4,210.36	654	34,269	52	77
7	1,378	846	4,184.67	673	30,436	45	77
8	1,408	860	4,177.89	603	27,007	45	85
9	1,463	887	4,522.36	697	42,207	61	105

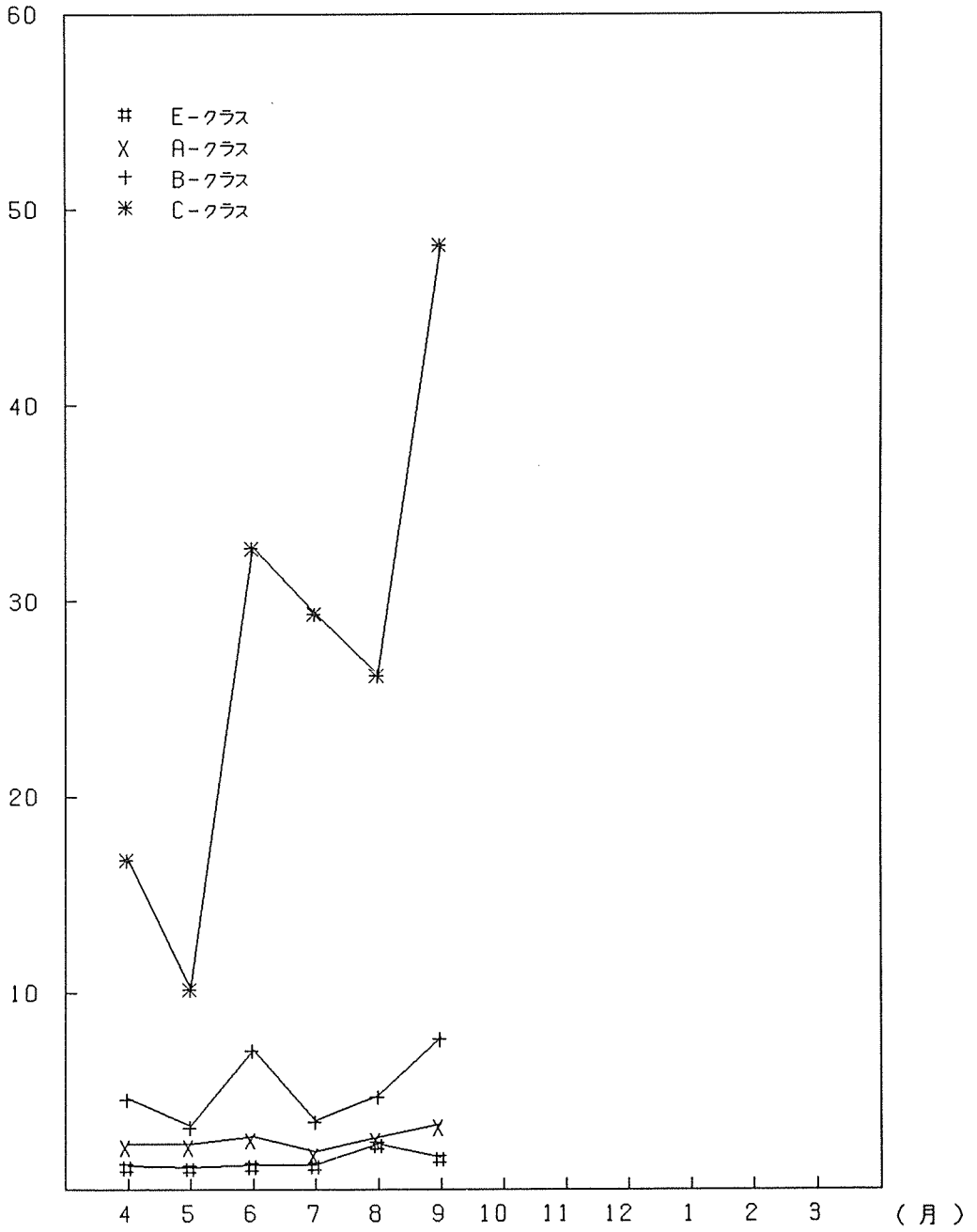
• バッチジョブの平均ターンアラウンドタイム (SYSTEM1000)

(単位:分)

月 ジョブクラス	4	5	6	7	8	9	10	11	12	1	2	3	年平均
E	1.21	1.13	1.25	1.28	2.34	1.64							1.48
A	2.32	2.34	2.70	1.93	2.68	3.35							2.55
B	4.66	3.24	7.15	3.53	4.79	7.73							5.15
C	16.84	10.25	32.79	29.43	26.30	48.26							27.31
M	9.00	8.68	8.00	11.03	7.76	20.29							10.79
SX	12.02	17.84	20.40	25.51	27.78	69.86							28.90
月平均	7.68	7.25	12.05	12.12	11.94	25.19							12.71

(分)

ターンアラウンドタイム



データベース利用状況

データベース名 項目	4		5		6		7		8		9	
	利用者数	件数	利用者数	件数	利用者数	件数	利用者数	件数	利用者数	件数	利用者数	件数
地球データベース (GEODAS)	0	0	0	0	0	0	1	1	0	0	0	0
たんばく質食品データベース (PROTEN-DB)	5	14	4	57	6	23	5	50	4	9	7	49
計算機利用相談サービス (CONSULTANT)	6	6	3	5	0	0	1	1	1	1	2	2
桜田様実働スケジューリング (NQR)	4	32	2	25	2	45	2	9	2	10	1	1
日本科学情報検索サービス (JSR)	0	0	2	3	0	0	3	3	1	1	0	0
言語データベース (SPEECH-DB)	0	0	1	1	1	1	0	0	0	0	0	0
化学熱力学データ (THERMO)	1	1	0	0	0	0	0	0	0	0	0	0
やるばデータベース (YARUKI)	2	16	5	19	4	22	0	0	2	3	3	4
合 計	18	69	17	110	13	91	12	64	10	24	13	100

- 利用者数は先利用者数を表わす。
- 上記データベースの集計は、INQロギングシステムを利用集計しています。そのために、データベースの利用形態により集計できない場合があります。実際の利用件数よりも少なく集計されています。

TSS利用状況（会話数）

区分	月												合計
	4	5	6	7	8	9	10	11	12	1	2	3	
専	1,936	1,989	2,707	2,301	2,167	3,709							14,819
川	25,929	44,673	53,396	48,097	36,207	55,815							264,117
回	3,644	3,621	4,838	4,348	4,342	6,282							27,075
線	42,155	43,251	62,801	80,019	75,578	110,368							434,172
小計	5,580	5,620	7,545	6,649	6,509	9,991							41,894
	69,084	87,924	136,197	128,116	111,785	166,183							698,289
内	521	875	1,067	853	698	1,022							5,036
BPS	4,171	7,447	61,139	31,027	11,162	27,841							142,787
1200	963	1,098	1,267	1,417	967	1,433							7,145
BPS	24,999	39,370	24,226	24,588	21,212	31,583							165,978
線	0	0	0	0	0	7							7
BPS	0	0	0	0	0	7							7
N	85	121	118	119	122	122							687
BPS	151	432	3,052	696	349	848							5,528
T	329	213	287	322	115	333							1,539
BPS	4,720	6,813	3,700	1,772	480	2,467							19,952
T	11	54	45	46	71	136							363
BPS	13	96	77	57	112	322							639
小計	1,909	2,361	2,784	2,757	1,980	2,986							14,837
	34,054	54,218	92,194	58,102	33,237	62,969							335,578
ポート	5,088	6,703	8,101	7,279	5,993	9,701							42,885
セレクタ	75,412	112,767	130,450	163,237	109,812	192,374							784,112
その他	867	930	1,239	1,080	949	1,629							6,694
ネットワークも含む	3,117	4,859	5,079	4,963	2,095	7,447							27,659
合計	13,444	15,614	19,669	17,765	15,424	24,374							106,290
	180,667	259,708	363,920	354,516	257,007	429,072							1,844,880
接続時間	6,577:44	7,480:15	18,342:44	17,123:16	15,145:40	23,431:46							88,101:25

(注)

・表内のデータで、上段は件数を下段はCPUタイム(秒)を表わす。

ラボラトリ・オートメーション利用状況

区分	月												合計	
	4	5	6	7	8	9	10	11	12	1	2	3		
L	件数	13	65	2	0	0	15							95
	使用時間(秒)	378	2,480	119	0	0	501							3,478
A	件数	0	0	0	0	0	0							0
	使用時間(秒)	0	0	0	0	0	0							0

ネットワーク利用状況

区分	月												合計	
	4	5	6	7	8	9	10	11	12	1	2	3		
R	件数	212	278	332	158	273	230							1,483
	CPU(秒)	32,384	7,672	12,082	1,645	2,355	4,629							60,777
T	件数	755	834	1,004	791	711	1,158							5,253
	CPU(秒)	2,934	4,622	4,806	4,623	1,775	6,836							25,596

(注)・サーバのみ集計している。
 ・RJEには公話専用ポート・バッチも集計している。

• 図形処理利用状況

月 機種名	4	5	6	7	8	9	10	11	12	1	2	3	合計
DRASTEM 9000	17	9	46	0	7	1							80
N6928C (センター)	2	10	8	0	8	9							37
N6928C (豊中DS)	3	0	0	0	3	0							6