



Title	活動報告 サイバーメディアフォーラム no.10
Author(s)	
Citation	サイバーメディア・フォーラム. 2009, 10, p. 53-69
Version Type	VoR
URL	https://hdl.handle.net/11094/70288
rights	
Note	

The University of Osaka Institutional Knowledge Archive : OUKA

<https://ir.library.osaka-u.ac.jp/>

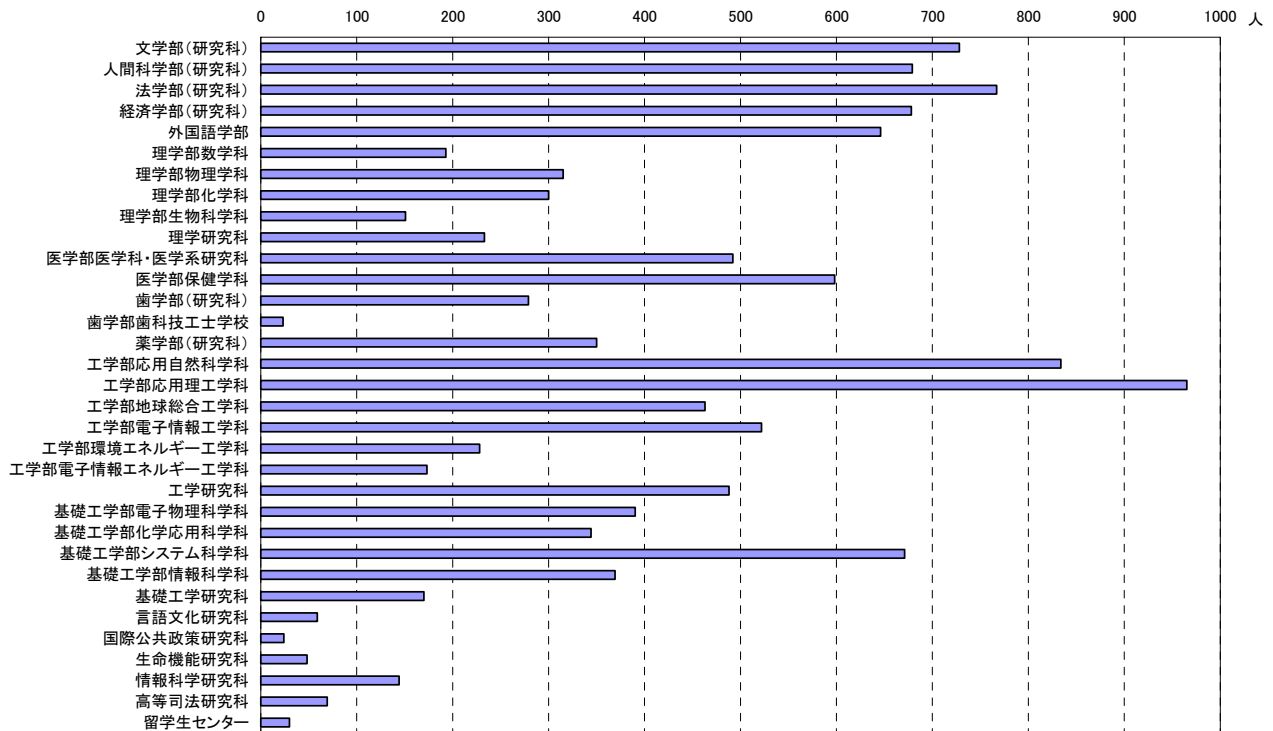
The University of Osaka

2008 年度情報教育システム利用状況（4 月 1 日～3 月 31 日）

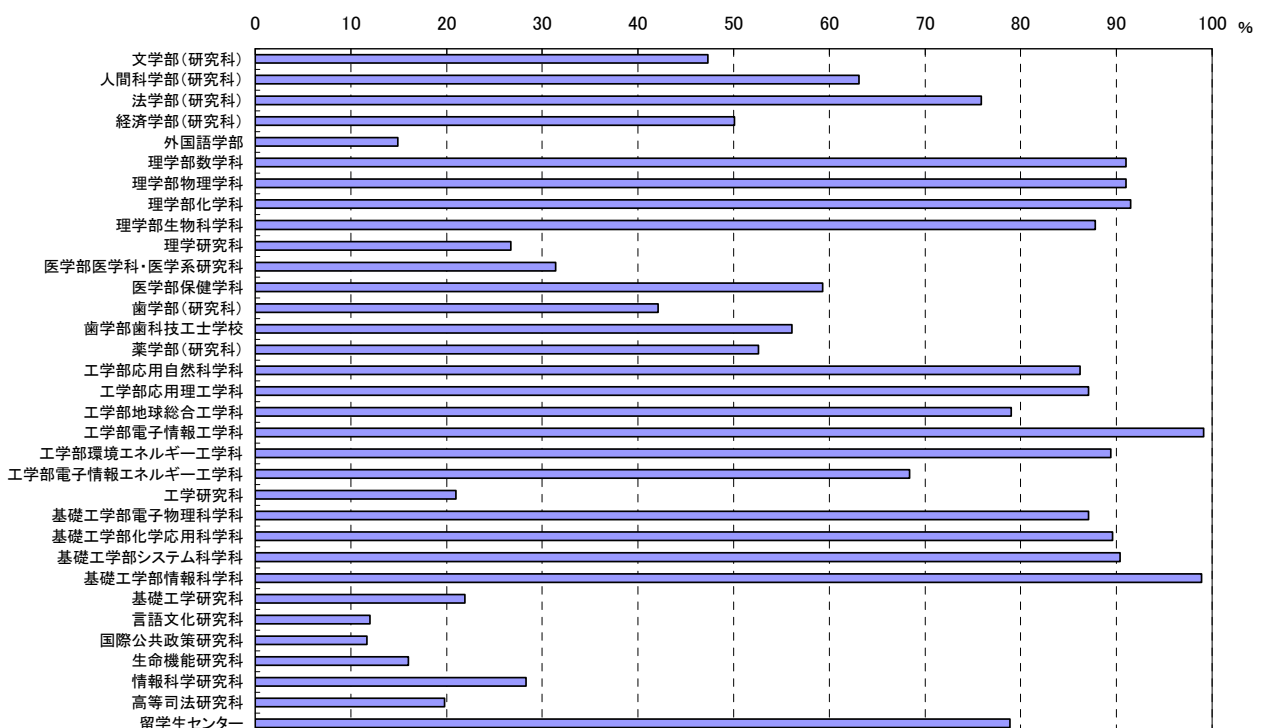
注：2009 年 3 月は機器更新のためサービスを停止しています

1. 所属部局別利用者数

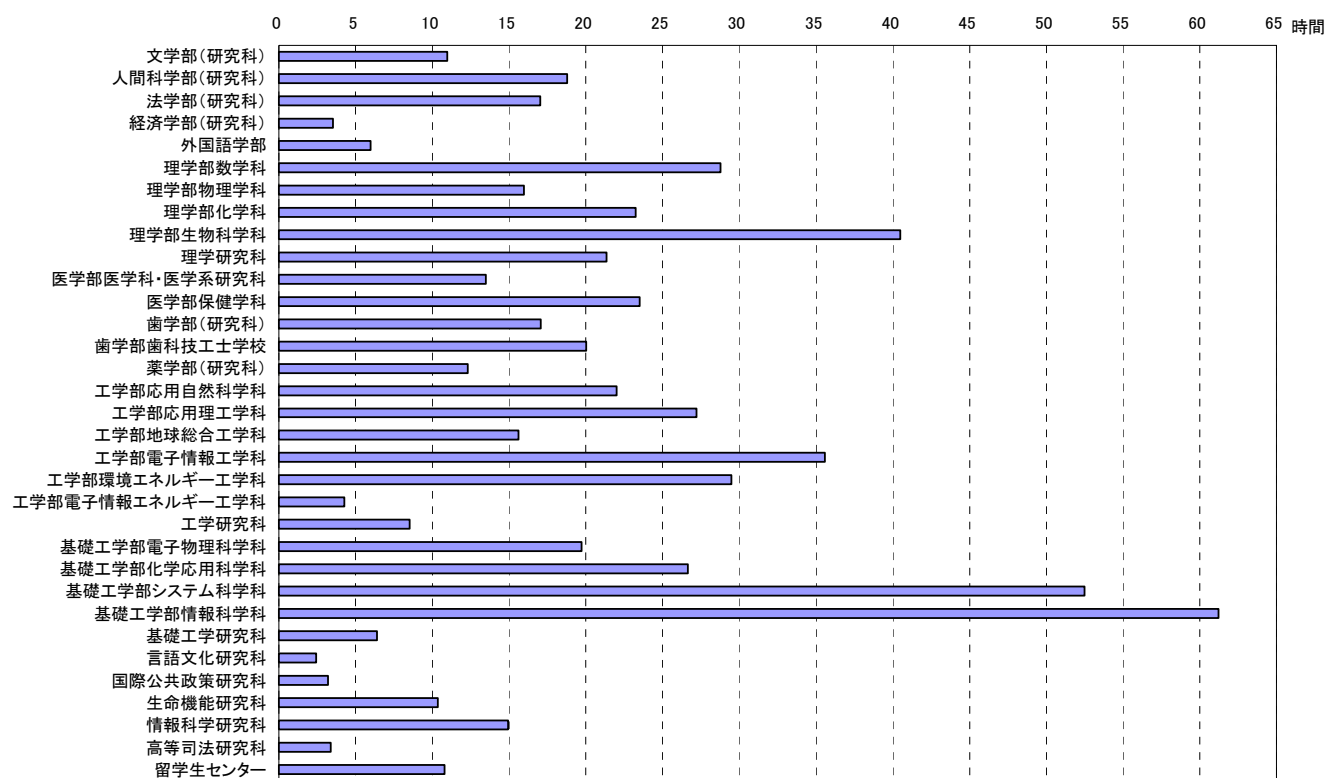
利用者数 12,423 人



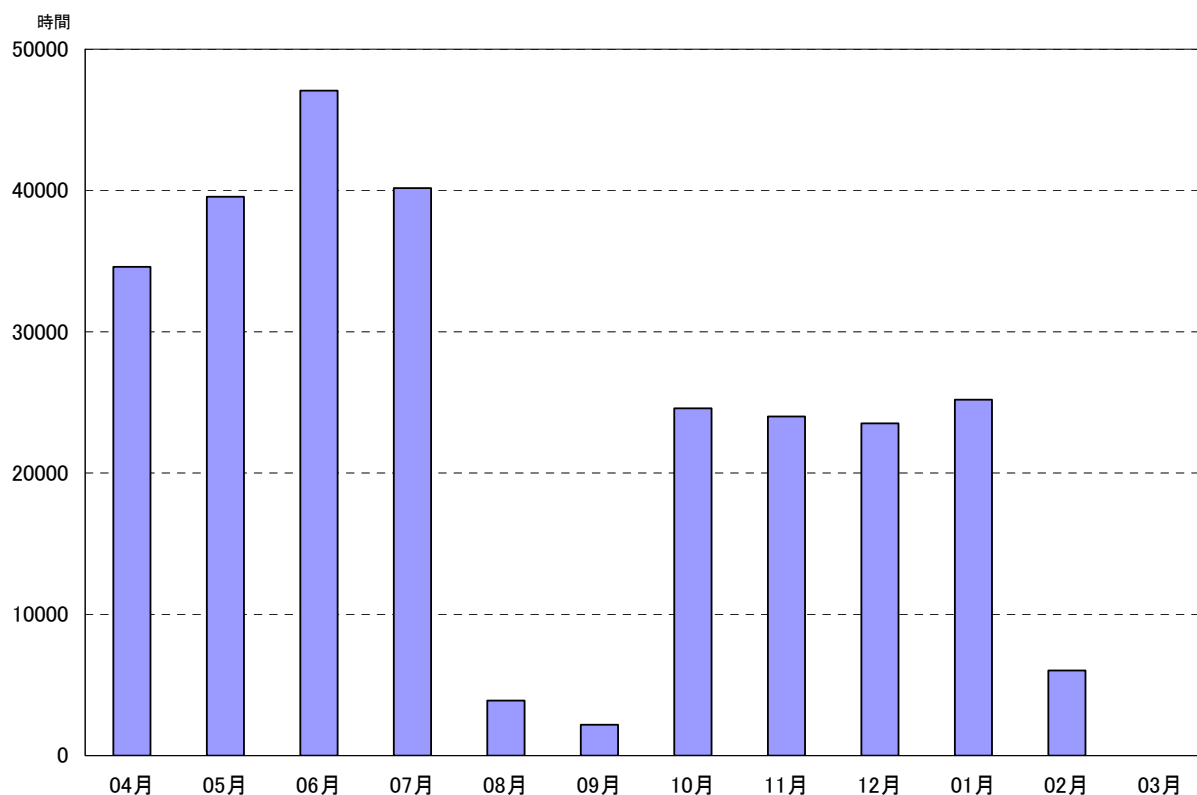
2. 所属部局別登録者に対する利用者の割合



3. 所属部局別利用者 1 人あたりの平均利用時間

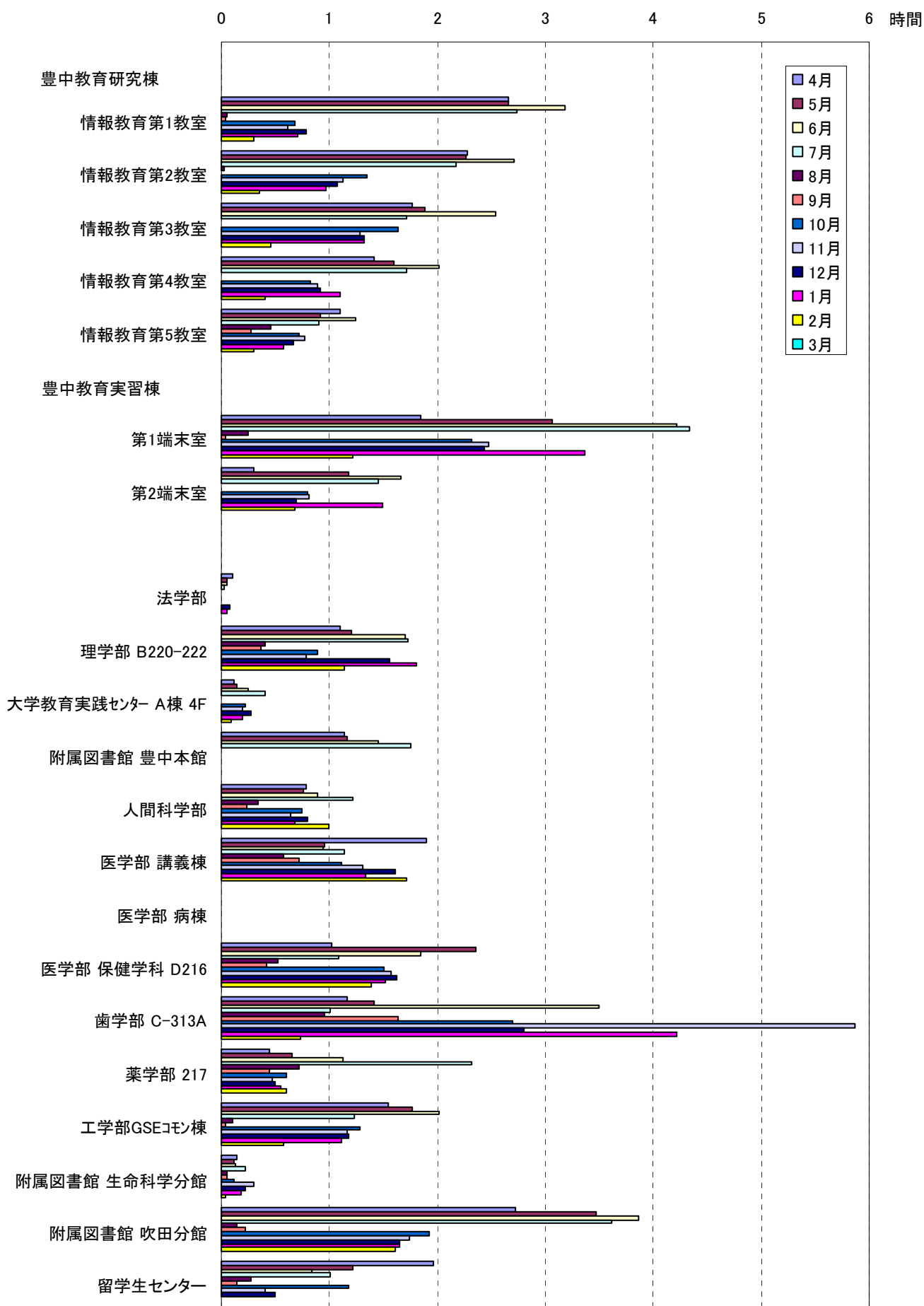


4. 総利用時間

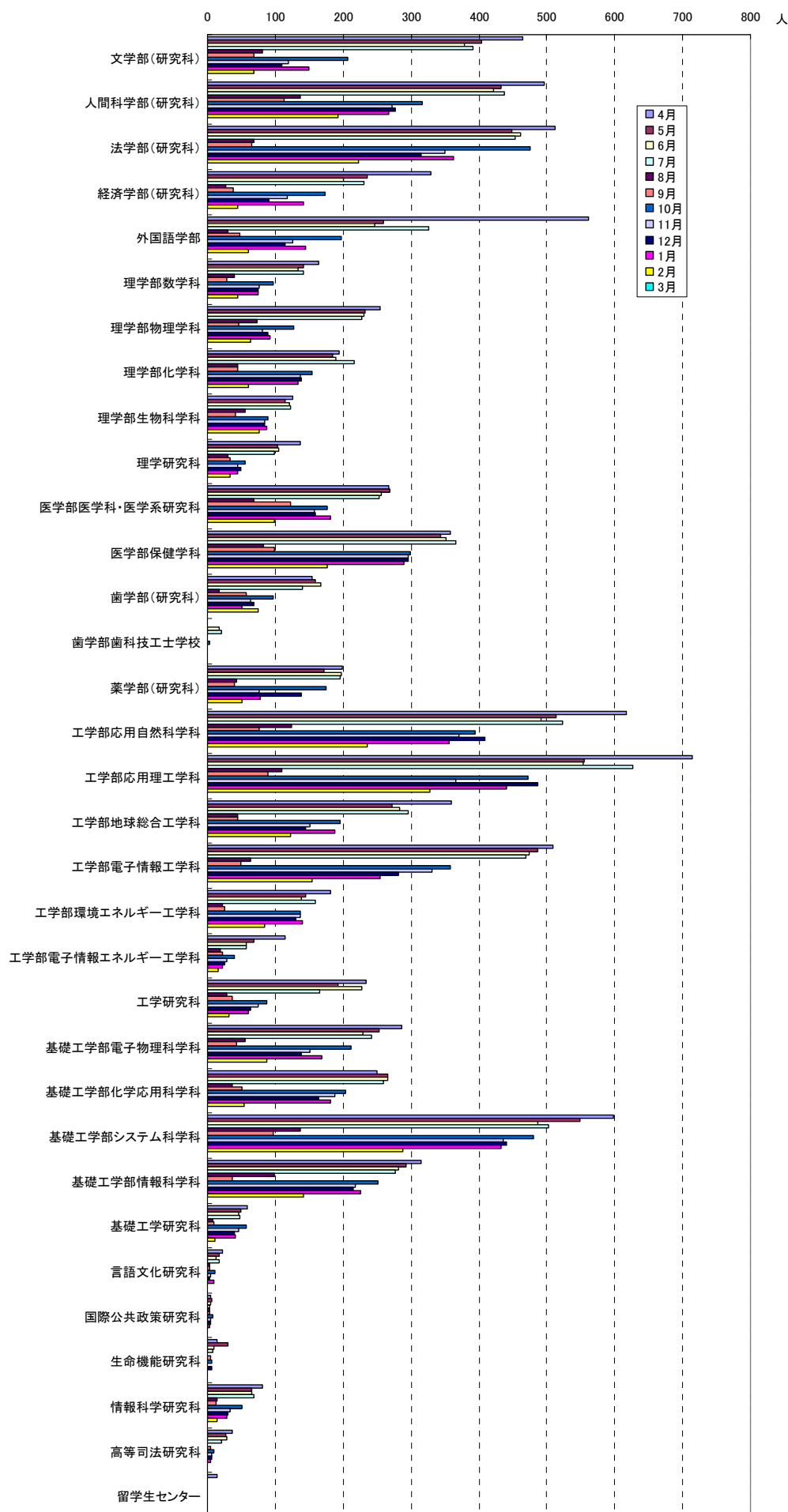


総利用時間は 270,782 時間。1 人当たりの総平均利用時間は 20.85 時間

5. 教室・分散端末室別 1 日 1 台あたりの平均利用時間



6. 所属部局別利用者数（月毎）



7. 休日 1 日あたりの平均利用者数

単位：人

休日運用室	曜日	04 月	05 月	06 月	07 月	08 月	09 月	10 月	11 月	12 月	01 月	02 月	03 月
豊中教育実習棟 第一教室	(土)	18	19	23	27	13	10	19	22	19	14	9	閉
	(日)	閉	閉	閉	閉	閉	閉	閉	閉	閉	閉	閉	閉
豊中教育実習棟 第二教室	(土)	3	6	6	9	2	2	6	5	6	8	3	閉
	(日)	閉	閉	閉	閉	閉	閉	閉	閉	閉	閉	閉	閉
附属図書館 豊中本館	(土)	39	32	34	52	閉	閉	閉	閉	閉	閉	閉	閉
	(日)	29	30	36	59	閉	閉	閉	閉	閉	閉	閉	閉
附属図書館 吹田分館	(土)	8	8	6	13	3	1	5	8	7	6	5	閉
	(日)	5	11	4	9	4	2	4	7	4	4	6	閉
附属図書館 生命科学分館	(土)	1	0	1	1	1	1	2	1	1	1	0	閉
	(日)	0	0	0	0	0	0	0	1	1	0	0	閉

各種説明会の開催報告

2008 年度授業担当教員向け説明会

日時：2008 年 10 月 2 日（木）13:00～14:30

場所：豊中教育研究棟 1F 第 1 教室

参加者：0 名

内容：ログイン・ログアウト、
ディスクトップ操作、
日本語入力、
各種アプリケーションの使用方法、
授業支援システム、
その他

次期システム説明会

日時：2008 年 12 月 8 日（水）13:00～14:30

12 月 11 日（金）13:00～14:30

12 月 16 日（金）13:00～14:30

場所：豊中教育研究棟 7F 会議室（12/8、12/16）

工学部 GSE コモン棟 2F 情報実習室 A 教室（12/11）

内容：次期システムの概要、
端末設置場所・数、
導入日程、
端末の概要、
各種サービスの継続・廃止、
プリンタサービスについて
質疑応答・議論

次期システム説明会

日時：2009 年 3 月 9 日（月）13:00～14:30

3 月 17 日（火）13:00～14:30

場所：豊中教育研究棟 2F 第 2 教室

内容：システム変更のポイント、
利用者端末の仕様、
プリントサービス、
端末の概要、
各種サービス対応、
授業支援システム
その他

留学生向け説明会

日時：2008 年 9 月 29 日（月）12:30～13:00

場所：豊中教育研究棟 3F 情報教育第 5 教室

参加者：60 名

内容：アカウントの配布、ログインの仕方、Web アプリケーション、Web メール

WebCT 講習会

日時：2008 年 9 月 19 日（金）10:00～12:00

場所：豊中教育研究棟 7F 会議室

参加者：2 名

内容：入門編（WebCT の基本操作全般）

WebCT 講習会

日時：2008 年 9 月 26 日（金）10:00～12:00

場所：豊中教育研究棟 7F 会議室

参加者：2 名

内容：応用編 1（課題・アセスメントに関する各種操作）

WebCT 講習会

日時：2008 年 10 月 16 日（木）12:30～14:30

場所：豊中教育研究棟 7F 会議室

参加者：1 名

内容：入門編（WebCT の基本操作全般）

WebCT 講習会

日時：2008 年 10 月 30 日（木）12:30～14:30

場所：豊中教育研究棟 7F 会議室

参加者：1 名

内容：応用編 1（課題・アセスメントに関する各種操作）

WebCT 講習会

日時：2008 年 11 月 4 日（火）

場所：銀杏会館 3F

参加者：8 名

内容：入門編（WebCT の基本操作全般）

WebCT 講習会

日時：2008 年 12 月 16 日（木）

場所：工学部 GSE コモン棟 2F 情報実習室 B 教室

参加者：4 名

内容：入門編（WebCT の基本操作全般）

WebCT 講習会

日時：2009 年 2 月 2 日（月）
場所：豊中教育研究棟 1F 指導員室
参加者：1 名
内容：入門編（WebCT の基本操作全般）

WebCT 講習会

日時：2009 年 4 月 16 日（木）14:00～16:30
場所：豊中教育研究棟 7F 会議室
参加者：4 名
内容：入門編（WebCT の基本操作全般）

WebCT 講習会

日時：2009 年 5 月 25 日（月）10:30～12:30
14:00～16:00
場所：豊中教育研究棟 7F 会議室
参加者：8 名
内容：入門編（WebCT の基本操作全般）

WebCT 講習会

日時：2009 年 6 月 1 日（月）10:30～12:30
14:00～16:00
場所：豊中教育研究棟 7F 会議室
参加者：9 名
内容：入門編（WebCT の基本操作全般）
応用編 1（課題・アセスメントに関する各種操作）

WebCT 講習会

日時：2008 年 7 月 27 日（水）14:00～16:00
場所：豊中教育研究棟 7F 会議室
参加者：1 名
内容：入門編（WebCT の基本操作全般）

見学対応

学校名：韓国昌原大学
日時：2008 年 10 月 29 日（水）10:00～11:00
場所：豊中教育研究棟 2F 情報教育第 2 教室
参加者：37 名
内容：施設見学等

学校名：北摂三田高校
日時：2009 年 8 月 4 日（水）14:20～15:00
場所：豊中教育研究棟 3F CALL 第 1 教室
参加者：49 名

内容：施設見学等

学校名：県立兵庫高校
日時：2009 年 8 月 27 日（木）14:20～14:50
場所：豊中教育研究棟 1F 情報教育第 1 教室
参加者：17 名
内容：施設見学等

情報教育システム ニュースレター発行

2004 年の 9 月より、授業担当教員への情報提供手段として定期的なメールニュースの配信を開始している。以下は、2008 年 9 月から現在までの各号の発行日と目次を掲載する。なお、全文は以下の URL で公開している。

<https://www.ecs.cmc.osaka-u.ac.jp/j/>

・2008 年 9 月 26 日号(No. 28)

1. 各種アカデミックライセンスについて
2. WebCT 講習会のご案内
3. 平成 20 年度 利用の手引きの配布について
4. 情報教育用計算機システム更新作業に伴うサービスの停止について
5. 授業支援システムのご利用について
6. Mathematica のバージョンアップについて
7. 後期教員用説明会のご案内

・2008 年 11 月 29 日号(No. 29)

1. 各種アカデミックライセンスについて
2. 情報教育用計算機システム更新作業に伴うサービスの停止について
3. 授業支援システムのご利用について
4. 次期情報教育システム説明会のご案内

・2008 年 12 月 26 日号(No. 30)

1. 各種アカデミックライセンスについて
2. 情報教育用計算機システム更新作業に伴うサービスの停止について
3. 授業支援システムのご利用について
4. 次期システムでプリンタが設置されないことについて
5. 次期システムについてよくある質問

・2009 年 2 月 2 日号(No. 31)

1. 次期システムでインストールするアプリケーションについて
2. 情報教育用計算機システム及び分散端末の更新スケジュールについて
3. 教員による端末評価の予定

4. 授業支援システムの使い方
5. 次期システムでプリンタが設置されないことについて
6. 次期システムについてよくある質問
7. 各種アカデミックライセンスについて

・2009 年 3 月 2 日号 (No. 32)

1. 教員向け説明会と端末公開のご案内
2. 次期システムでインストールするアプリケーションについて
3. 情報教育用計算機システム及び分散端末の更新スケジュールについて
4. 次期システムでプリンタが設置されないことについて
5. 次期システムについてよくある質問
6. 各種アカデミックライセンスについて

・2009 年 4 月 3 日号 (No. 33)

1. 新システムの注意事項
2. アプリケーションインストールのリクエスト方法について
3. 利用の手引きの配布方法について
4. 講師準備室の利用法について
5. 各種アカデミックライセンスについて

・2009 年 5 月 12 日号 (No. 34)

1. 情報教育システムサポートページのご案内
2. 情報教育用ウェブ教材について
3. 豊中教育実習棟端末移設のお知らせ
4. アプリケーションインストールのリクエスト方法について
5. 講師準備室の利用法について
6. 各種アカデミックライセンスについて

・2009 年 6 月 5 日号 (No. 35)

1. インフルエンザ休講の補講について
2. システム変更について
3. 図書館端末利用開始のお知らせ
4. 情報教育システムサポートページのご案内
5. 情報教育用ウェブ教材について
6. アプリケーションインストールのリクエスト方法について
7. 講師準備室の利用法について
8. 各種アカデミックライセンスについて

・2009 年 7 月 13 日号 (No. 36)

1. インフルエンザ休講の補講について
2. VMware が起動しない件について
3. WebCT 講習会のお知らせ
4. 情報教育用ウェブ教材について
5. 情報教育システムサポートページのご案内
6. アプリケーションインストールのリクエスト方法について

7. 講師準備室の利用法について
8. 各種アカデミックライセンスについて

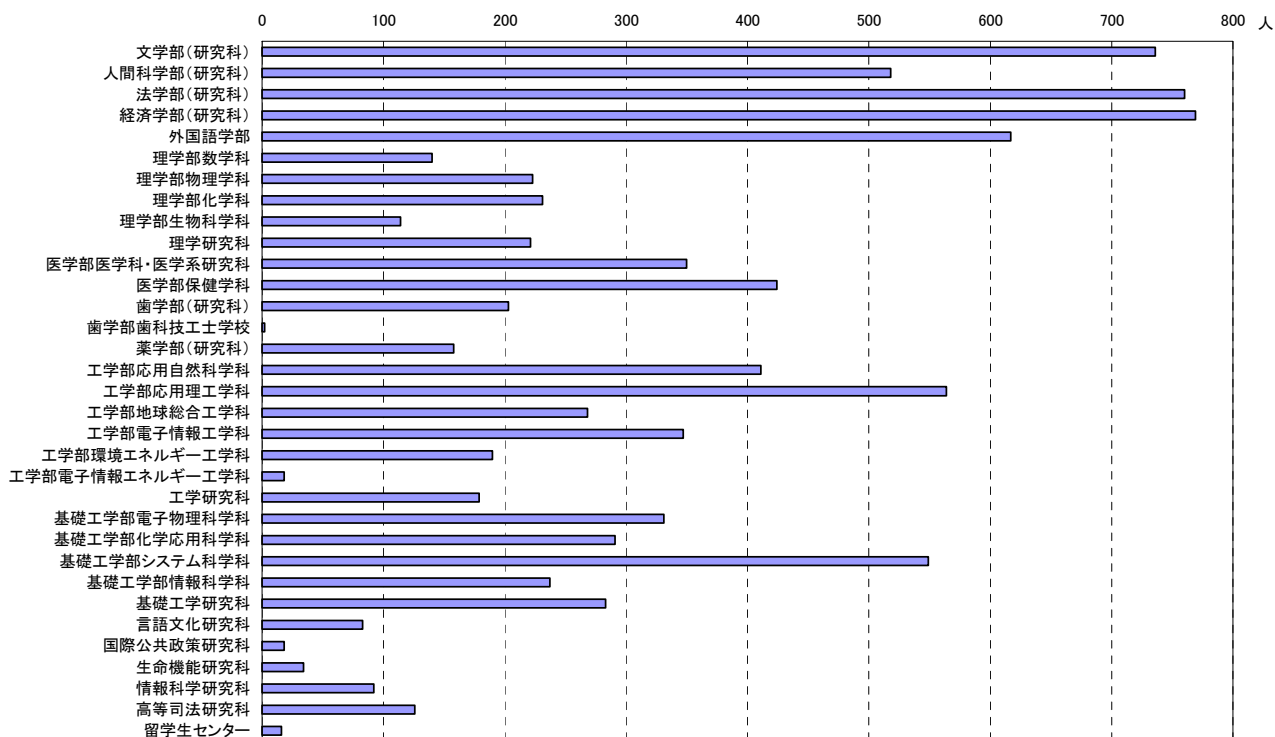
・2009 年 8 月 5 日号 (No. 37)

1. 教員向け説明会のお知らせ
2. 閉館予定日のお知らせ
3. アプリケーションインストールのリクエスト方法について
4. 情報教育用ウェブ教材について
5. 情報教育システムサポートページのご案内
6. 講師準備室の利用法について
7. 各種アカデミックライセンスについて

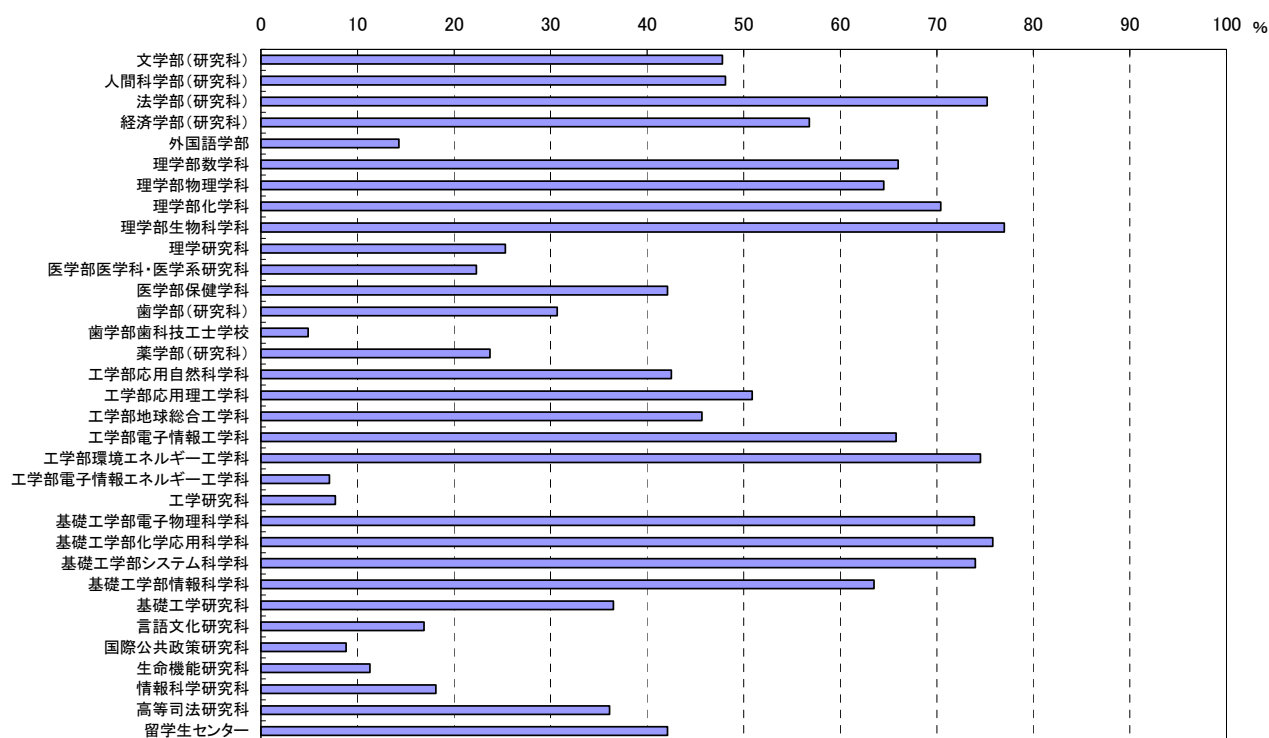
2008 年度 CALL システム利用状況（4 月 1 日～3 月 31 日）

1. 所属部局別利用者数

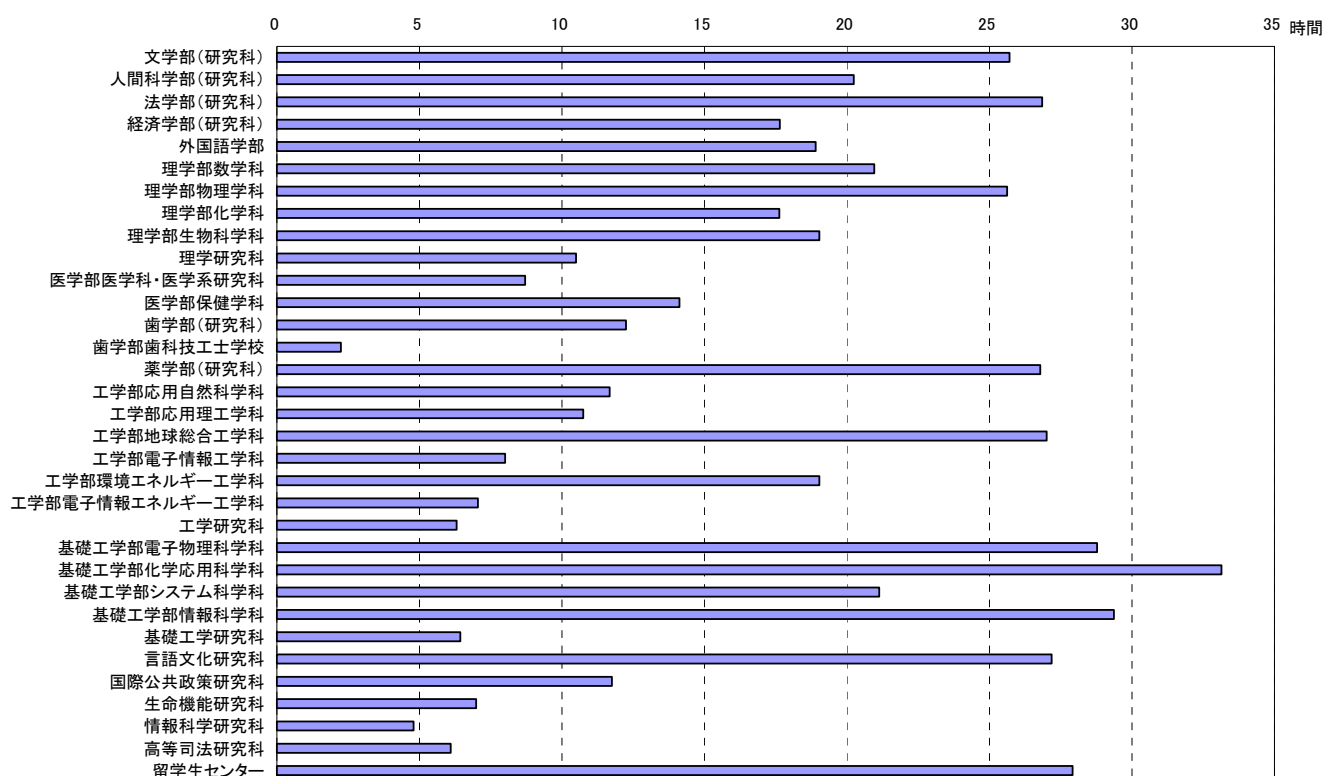
利用者数 9,503 人



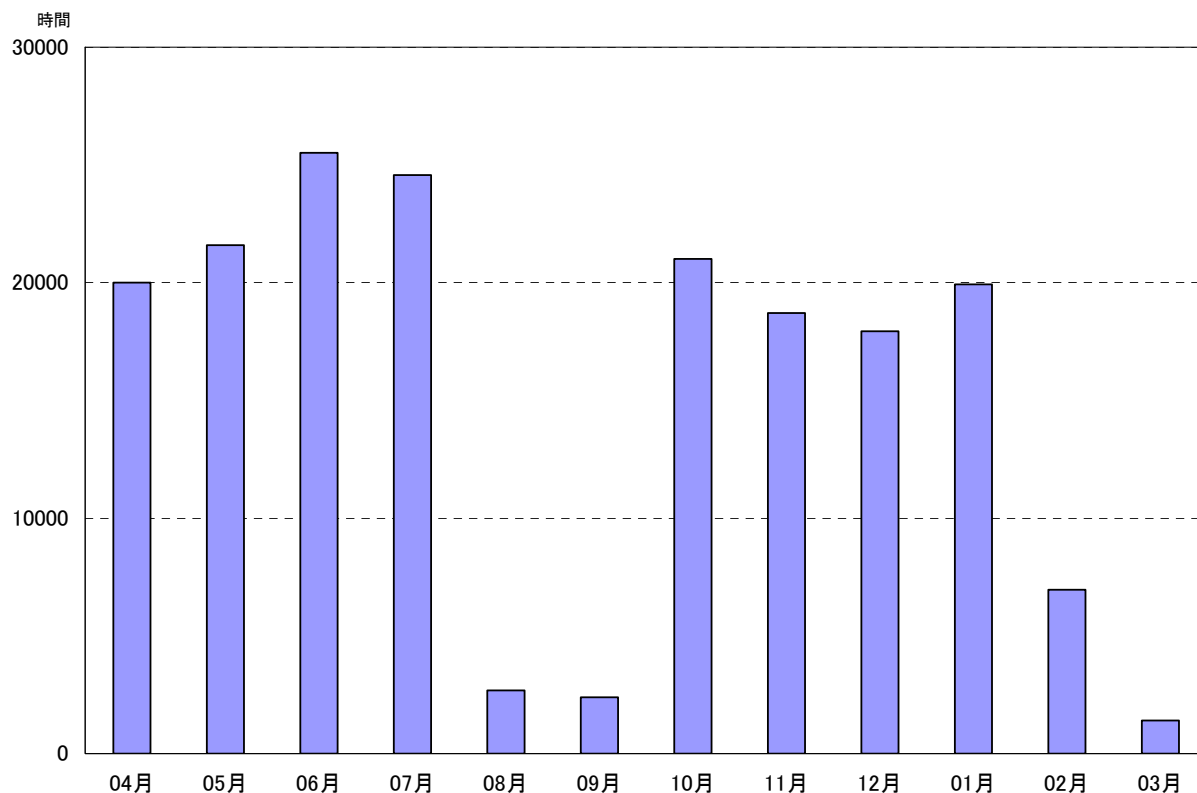
2. 所属部局別登録者に対する利用者の割合



3. 所属部局別利用者 1 人あたりの平均利用時間

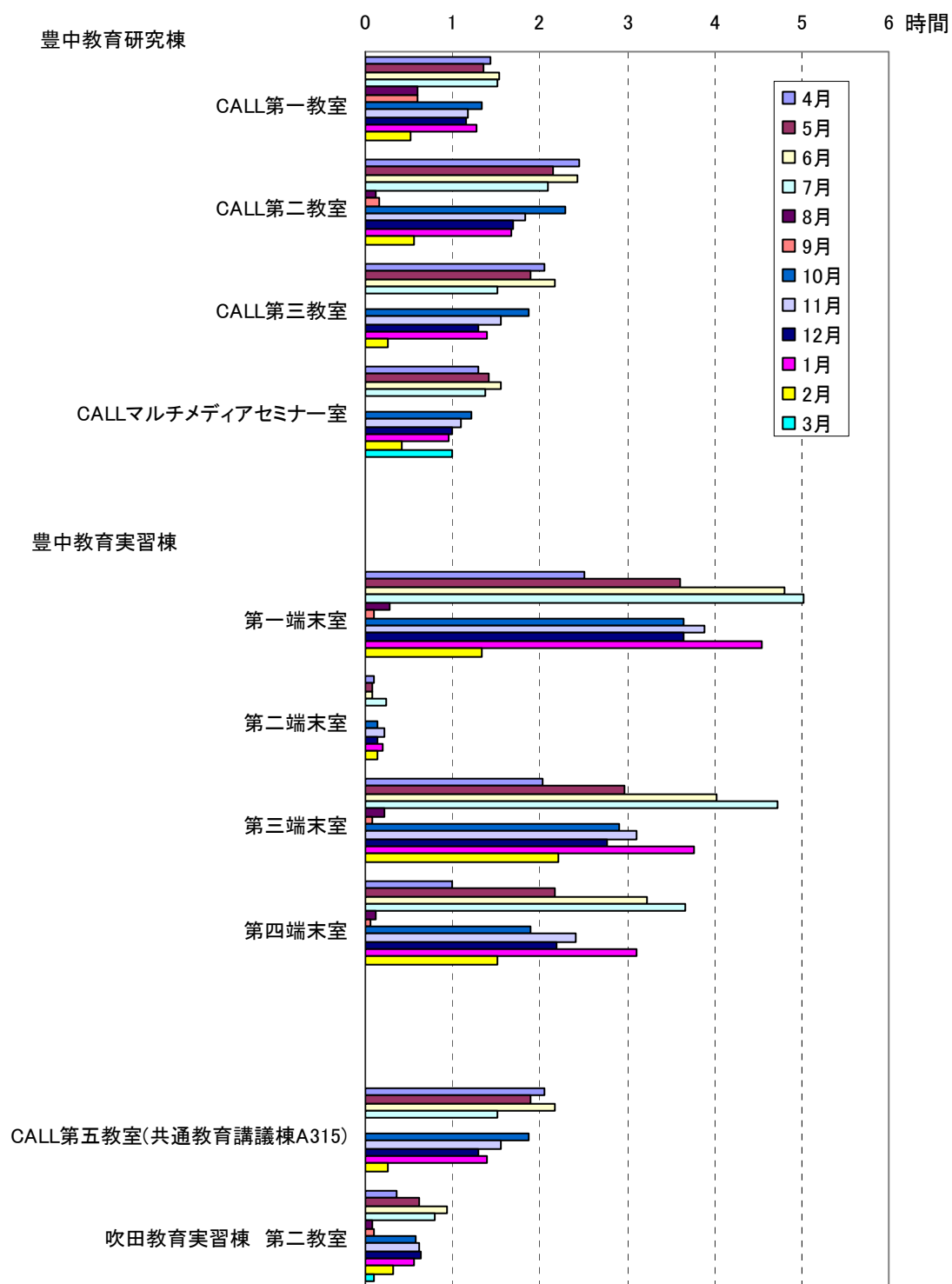


4. 総利用時間

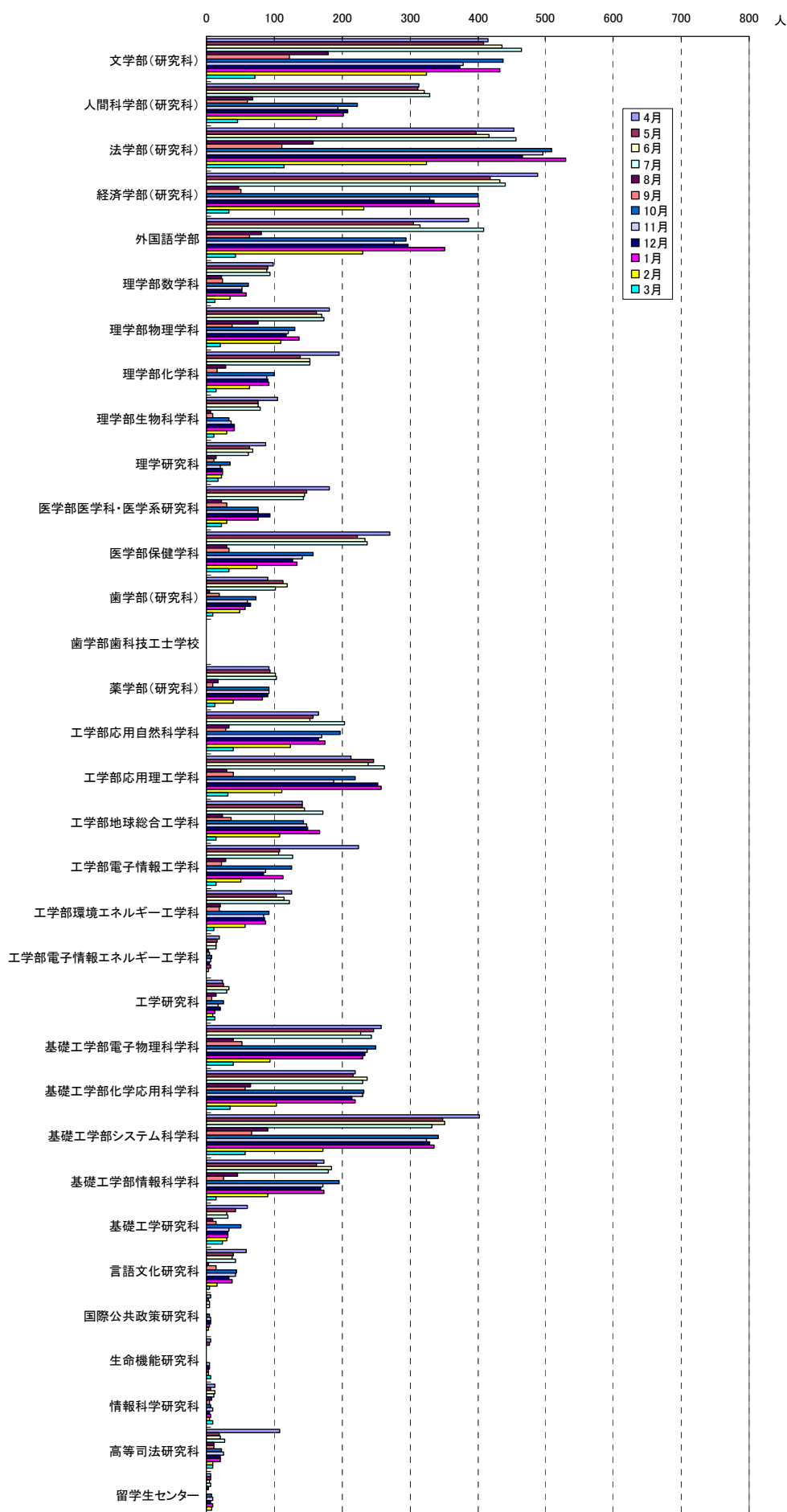


総利用時間は182,757 時間。1 人当たりの総平均利用時間は 18.62 時間

5. 教室・分散端末室別 1 日 1 台あたりの平均利用時間



6. 所属部局別利用者数（月毎）



7. 休日 1 日あたりの平均利用者数

単位：人

休日運用室	曜日	04 月	05 月	06 月	07 月	08 月	09 月	10 月	11 月	12 月	01 月	02 月	03 月
豊中教育実習棟第一教室	(土)	10	12	22	20	11	8	18	15	17	11	6	閉
豊中教育実習棟第二教室	(土)	0	0	1	3	0	1	1	1	1	1	3	閉
豊中教育実習棟第三教室	(土)	1	5	4	6	2	2	4	5	4	6	6	閉
豊中教育実習棟第四教室	(土)	2	4	3	9	4	1	5	5	5	7	4	閉

2008年度電子図書館システム利用状況

マルチメディア端末利用状況

		4月	5月	6月	7月	8月	9月	10月	11月	12月	1月	2月	3月	総計
本館	login数	7,076	5,345	5,655	5,995	3,091	2,877	6,073	4,685	4,563	5,241	2,939	2,596	56,136
	1台あたり	253	191	202	214	110	103	217	167	163	187	105	93	2,005
生命科学分館	login数	1,945	1,616	2,111	1,887	1,591	1,880	2,514	2,155	1,967	2,186	1,326	1,284	22,462
	1台あたり	150	124	162	145	122	145	193	166	151	168	102	99	1,728
吹田分館	login数	1,687	1,612	1,730	2,164	157	334	1,411	1,309	1,204	1,570	995	289	14,462
	1台あたり	187	179	192	240	17	37	157	145	134	174	111	32	1,607
箕面分館	login数	382	321	412	529	239	172	581	496	540	552	327	186	4,737
	1台あたり	76	64	82	106	48	34	116	99	108	110	65	37	947
合計	login数	11,090	8,894	9,908	10,575	5,078	5,263	10,579	8,645	8,274	9,549	5,587	4,355	97,797
	1台あたり	202	162	180	192	92	96	192	157	150	174	102	79	1,778

2007年3月に、新システムへ更新

2007年3月～9月、本館に30台、生命科学分館に15台、吹田分館に10台設置

2007年10月～、本館に28台、生命科学分館に13台、吹田分館に9台、箕面分館に5台設置

2008年8月：吹田分館 ほとんどの期間を閉館(改修工事のため)

衛星放送利用状況

		4月	5月	6月	7月	8月	9月	10月	11月	12月	1月	2月	3月	総計
BBC World	図書館内	117	64	70	1	31	23	100	48	42	13	18	10	537
	その他の学内	444	264	228	234	387	380	507	646	311	264	166	174	4,005
	合計	561	328	298	235	418	403	607	694	353	277	184	184	4,542
放送大学	図書館内	61	28	23	1	5	4	10	3	4	5	5	3	152
	その他の学内	30	25	11	85	18	15	26	42	23	83	97	86	541
	合計	91	53	34	86	23	19	36	45	27	88	102	89	693
VOA	図書館内	54	36	36	1	10	2	11	3	5	1	3	1	163
	その他の学内	106	17	17	80	24	30	41	38	17	17	13	15	415
	合計	160	53	53	81	34	32	52	41	22	18	16	16	578
CCTV 中央電視台	図書館内	28	55	43	0	22	9	20	38	75	74	69	74	507
	その他の学内	60	33	9	78	42	17	5	13	15	47	0	5	324
	合計	88	88	52	78	64	26	25	51	90	121	69	79	831
合計	図書館内	260	183	172	3	68	38	141	92	126	93	95	88	1,359
	その他の学内	640	339	265	477	471	442	579	739	366	411	276	280	5,285
	合計	900	522	437	480	539	480	720	831	492	504	371	368	6,644

2007年3月に、新システムへ更新

図書館内：附属図書館に設置のマルチメディア端末からのアクセス数

その他の学内：マルチメディア端末以外の学内の端末からのアクセス数

大阪大学ポータルシステム利用状況

	ログイン回数	身分別		
		教職員	学生	その他
4月	51,200	38,400	12,787	13
5月	37,254	25,860	11,383	11
6月	35,603	24,494	11,108	1
7月	36,319	25,755	10,564	0
8月	20,497	10,688	9,807	2
9月	27,788	18,004	9,784	0
10月	29,255	18,501	10,750	4
11月	19,755	11,691	8,064	0
12月	20,456	10,885	9,569	2
1月	23,287	14,365	8,921	1
2月	22,627	12,459	10,167	1
3月	25,623	16,224	9,399	0
総計	349,664	227,326	122,303	35

2007年3月に、新システムへ更新

デジタルコンテンツ利用状況

1. SciFinder Scholar

	4月	5月	6月	7月	8月	9月	10月	11月	12月	1月	2月	3月	総計	(平均)
接続成功回数	8,468	9,024	9,034	8,144	6,306	8,593	9,693	7,991	7,745	8,629	8,409	5,957	97,993	8,166
接続不可回数	1,419	2,327	2,290	1,462	540	2,124	3,682	1,661	1,523	3,161	2,043	314	22,546	1,879
接続成功率	86%	79%	80%	85%	92%	80%	72%	83%	84%	73%	80%	95%	81%	81%

2002年4月から、登録制でサービス開始
2006年10月から、同時接続数が 2 追加、同時接続数 9 でサービス
2007年3月5日から、同時接続数が更に 2 追加、同時接続数 11 でサービス
2008年3月から、登録制を廃止

2. CrossFire

	4月	5月	6月	7月	8月	9月	10月	11月	12月	1月	2月	3月	総計	(平均)
login数	2,458	2,079	2,167	1,852	1,164	1,949	2,277	1,941	1,770	1,985	1,785	1,166	22,593	1,883

2002年4月から、登録制でサービス開始
2007年3月末で学外へのサービス終了
2008年3月10日から、登録制廃止

3. Scopus

	4月	5月	6月	7月	8月	9月	10月	11月	12月	1月	2月	3月	総計	(平均)
アクセス数	3,017	4,097	4,225	3,591	2,393	4,119	6,087	5,339	4,898	5,857	5,010	3,514	52,147	4,346
検索回数	6,897	9,510	9,823	8,549	5,824	10,520	17,173	14,776	12,944	16,254	13,550	8,878	134,698	11,225

2006年4月から、サービス開始
2007年4月から、ベンダの統計サイトより取得
2008年3月から、登録制を廃止

4. INSPEC

	4月	5月	6月	7月	8月	9月	10月	11月	12月	1月	2月	3月	総計	(平均)
アクセス数	289	365	287	253	208	173	290	195	193	200	170	106	2,729	227

2006年11月からトライアル開始
2007年3月から、本格サービス開始
2007年4月から、ベンダの統計サイトより取得
2008年3月から、登録制を廃止

5. ISI

		4月	5月	6月	7月	8月	9月	10月	11月	12月	1月	2月	3月	総計	(平均)
Web of Science (SCI, SSCI, A&HCI)	login数	2,220	2,388	2,587	2,771	2,161	2,293	3,039	2,487	2,451	2,553	2,336	2,081	29,367	2,447
	検索回数	12,383	12,558	13,297	14,314	11,185	11,966	14,886	12,591	12,056	13,248	11,098	10,133	149,715	12,476
Journal Citation Reports	login数	925	1,020	1,216	1,003	764	884	959	849	820	954	851	772	11,017	918
	検索回数	1,460	1,497	2,017	1,702	1,215	1,310	1,423	1,378	1,268	1,458	1,345	1,175	17,248	1,437
Derwent Innovations Index	login数	10	14	10	6	3	14	16	14	6	14	12	27	146	12
	検索回数	60	26	11	35	12	66	184	42	7	45	77	135	700	58

Web of Science は、2001年9月からサービス開始。2002年12月から登録制でサービス開始。2008年3月から、登録制を廃止。
Journal Citation Reports. Science ed.は、2002年4月からサービス開始。2002年12月から登録制でサービス開始。2008年3月から、登録制を廃止。
Derwent Innovations Index は、2004年2月から大阪大学知的財産本部の提供により、無料でサービス開始

6. NICHIGAI/Web

	4月	5月	6月	7月	8月	9月	10月	11月	12月	1月	2月	3月	総計	(平均)
BOOKplus	273	223	219	194	85	82	145	124	111	143	88	62	1,749	146
MAGAZINEplus	968	952	912	780	407	485	786	669	602	480	440	341	7,822	652
計	1,241	1,175	1,131	974	492	567	931	793	713	623	528	403	9,571	798
阪大ポータルからの利用(内数)	142	128	129	124	79	102	108	112	111	70	106	89	1,300	108

2002年4月から無料でサービス開始
「BOOKplus」「MAGAZINEplus」は検索画面を開いた回数
(BOOKplusの新刊情報やMAGAZINEplusの最近の雑誌目次・記事タイトルなどを見たり、DB選択画面でログアウトした場合の数も含まれる)

7. JSTOR (Arts & Science I Collection)

	4月	5月	6月	7月	8月	9月	10月	11月	12月	1月	2月	3月	総計	(平均)
検索回数	1,623	792	918	1,095	988	662	1,145	824	830	678	457	466	10,478	873
総アクセス数	7,226	5,093	7,497	6,855	6,079	5,080	6,090	5,373	5,329	6,257	4,964	5,515	71,358	5,947

検索回数はSearchの数、総アクセス数はブラウザや印刷などを含む全てのアクセス数です。
2001年9月から、無料でサービス開始

2008年度会議関係等日誌

会議関係

4月16日 第24回学術情報ネットワーク運営・連携
本部認証作業部会
4月24日 定例教授会
5月 8日 第5回スパコン研究会
5月21日 第1回学術情報ネットワーク運営・連携
本部ネットワーク作業部会
5月22日 定例教授会
5月30日 第11回全国共同利用情報基盤センター長会議
6月 9日 サイバーメディアセンター広報委員会
6月13日 第17回サイバーメディアセンター運営委員会
6月19日 第1回学術情報ネットワーク運営・連携
本部会議
6月26日 定例教授会
7月11日 第6回スパコン研究会
7月17日 臨時センター長会議
7月24日 定例教授会
9月12日 第7回スパコン研究会
9月29日 定例教授会
9月30日 第32回国立大学情報教育センター協議会
7月13日 臨時センター長会議
7月26日 定例教授会
8月 1日 学術情報ネットワーク運営・連携本部
ネットワーク作業部会
9月30日 第32回国立大学情報教育センター協議会
10月 9日 第6回全国共同利用情報基盤センター等
事務（課）長会議
10月17日 臨時センター長会議
10月22日 第60回コンピュータ・ネットワーク研究会
10月23日 第2回学術情報ネットワーク運営・連携
本部ネットワーク作業部会
10月24日 定例教授会
10月24日 平成20年度国立七大学外国語教育連絡会
「国立七大学外国人CU委員会」
10月26日 平成19年度国立七大学外国語教育
連絡会「国立七大学外国人CU委員会」
11月 7日 第12回全国共同利用情報基盤センター長会議
11月10日 第9回認証研究会
11月27日 定例教授会
12月10日 サイバーメディアセンター広報委員会
12月12日 第18回サイバーメディアセンター運営委員会
12月17日 第2回学術情報ネットワーク運営・連携
本部会議
12月19日 第8回スパコン研究会
12月18日 定例教授会
12月18日 第1回災害対策検討委員会
1月22日 定例教授会
3月18日 第3回学術情報ネットワーク運営・連携
本部会議
3月24日 第61回コンピュータ・ネットワーク研究会
3月24日 第9回認証研究会
3月26日 定例教授会

大規模計算機システム利用講習会

8月 5日 MSCNastran
8月 6日 同上
8月28日 AVS可視化処理入門【MicroAVS入門】
8月29日 AVS可視化処理応用【AVS&FORTRAN
プログラミング入門】
9月 1日 スーパーコンピュータ初心者入門
9月 2日 スーパーコンピュータ【ベクトル化、
並列化編】
9月 2日 スーパーコンピュータ【パフォーマンス・
チューニング編】
9月 3日 IDL利用入門
9月17日 Marc
10月 1日 Patran

センター来訪者

（センター本館）
4月24日 テキサスA&M大学 6名
7月28日 台湾 国立清華大学 4名
8月 4日 Sukhothai Thammathirat Open
University 17名
富山県立南砺総合高等学校福野高等学校 11名
12月 8日 Kyungsung大学 4名
（豊中教育研究棟）
5月 2日 いちよう祭大学開放
3日 同上
6月20日 ソウルサイバー高校 41名
8月 6日 土佐高等学校 30名
8月 7日 阪大てくてくツアー 84名
12日 同上
19日 同上
10月29日 昌原大学 37名
11月27日 和歌山県立古佐田丘中学校 83名
（CALL施設見学）
なし

情報教育関係講習会・説明会・見学会等

4月 3日 新入生説明会（ログイン体験）
 4月 8日 WebCT講習会（入門編）（11名）
 4月15日 WebCT講習会（応用編1）（1名）
 4月16日 WebCT講習会（カスタム）（5名）
 4月22日 WebCT講習会（応用編2）（1名）
 5月 1日 WebCT講習会（カスタム）（8名）
 5月 3日 いちよう祭 サイバーメディアセンターの
 説明
 5月22日 WebCT講習会（入門編）（1名）
 6月20日 WebCT講習会（入門編）（2名）
 6月20日 WebCT講習会（入門編）（0名）
 6月20日 ソウルサイバー大学見学
 6月23日 WebCT講習会（入門編）（2名）
 6月27日 WebCT講習会（応用編1）（参加者なし）
 7月 2日 WebCT講習会（入門編）（10名）
 7月 8日 WebCT講習会（入門編）（参加者なし）
 7月11日 WebCT講習会（応用編1）（3名）
 7月22日 WebCT講習会（応用編1）（参加者なし）
 7月23日 WebCT講習会（応用編2）（6名）
 8月 4日 三田高校見学
 9月19日 WebCT講習会（入門編）（2名）
 9月26日 WebCT講習会（応用編1）（2名）
 9月29日 留学生オリエンテーション
 10月 1日 後期教員用説明会
 10月 2日 後期教員用説明会（参加者なし）
 10月16日 WebCT講習会（入門編）（1名）
 10月29日 韓国昌原大学見学
 10月30日 WebCT講習会（応用編1）（1名）
 11月 4日 WebCT講習会（入門編）（8名）
 12月 8日 次期システム説明会
 12月11日 次期システム説明会
 12月16日 WebCT講習会（入門編）（4名）
 12月16日 次期システム説明会
 2月 2日 WebCT講習会（入門編）（1名）
 3月30日 WebCT講習会（カスタム）（2名）

CALL・WebOCM関係講習会・研究会・見学会等

4月 1日 CALL講習会（19名）
 4月 2日 CALL講習会（56名）
 4月 3日 CALL講習会 言文ガイダンス
 4月 4日 CALL講習会（27名）
 4月 4日 CALLシステム実験室ガイダンス（32名）
 4月 9日 CALL講習会（ネイティブ向け）（1名）
 4月 5日 WebOCM講習会（7名）
 4月 6日 CALL講習会（ネイティブ向け）（5名）
 4月15日 CALL講習会（ネイティブ向け）（1名）
 4月17日 CALL講習会（ネイティブ向け）（1名）
 5月 2日 いちよう祭（17名）
 5月26日 ランチトーク（9名）
 6月20日 ランチトーク（5名）
 6月20日 ソウルサイバー大学見学
 7月25日 ランチトーク（7名）
 7月31日 科学技術英語標準e-Test 構想（1名）
 8月 6日 土佐高校見学（29名）
 8月28日 CALL研究プロジェクト（6名）
 9月17日 東北大学ジンボジウム
 9月20日 羽衣学園高等学校見学（2名）
 9月24日 e-Learningデモ（5名）
 9月24日 CALL講習会（22名）
 9月25日 CALL講習会（17名）
 9月25日 CALL講習会（ネイティブ向け）（1名）
 9月26日 CALL講習会（3名）
 9月28日 CALL講習会（ネイティブ向け）（参加者なし）
 9月29日 留学生向けオリエンテーション（51名）
 10月24日 CALL研究プロジェクト
 11月13日 共同ジンボジウム（43名）
 11月19日 WebOCMデモ&ディスカッション
 12月26日 英語辞書セミナー（17名）
 2月 3日 CALL研究プロジェクト

学内情報教育関係・その他

5月 7日 情報教育システムニュースレター No.27
 9月26日 情報教育システムニュースレター No.28
 11月29日 情報教育システムニュースレター No.29
 12月26日 情報教育システムニュースレター No.30
 2月 2日 情報教育システムニュースレター No.31
 3月 2日 情報教育システムニュースレター No.31