



Title	活動報告 サイバーメディアフォーラム no.13
Author(s)	
Citation	サイバーメディア・フォーラム. 2012, 13, p. 73-93
Version Type	VoR
URL	<a href="https://hdl.handle.net/11094/70343">https://hdl.handle.net/11094/70343</a>
rights	
Note	

*The University of Osaka Institutional Knowledge Archive : OUKA*

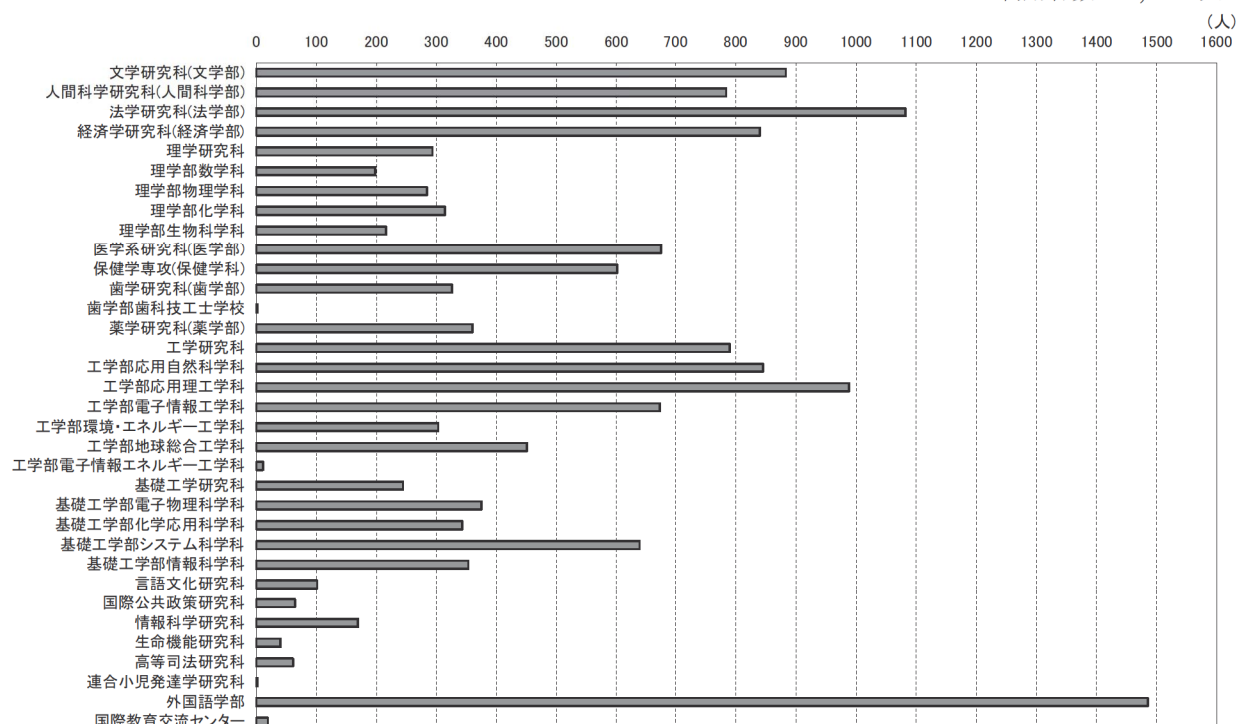
<https://ir.library.osaka-u.ac.jp/>

The University of Osaka

# 2011 年度情報教育システム利用状況（4 月 1 日～3 月 31 日）

## 1. 所属部局別実利用者数

利用者数 14,817 人

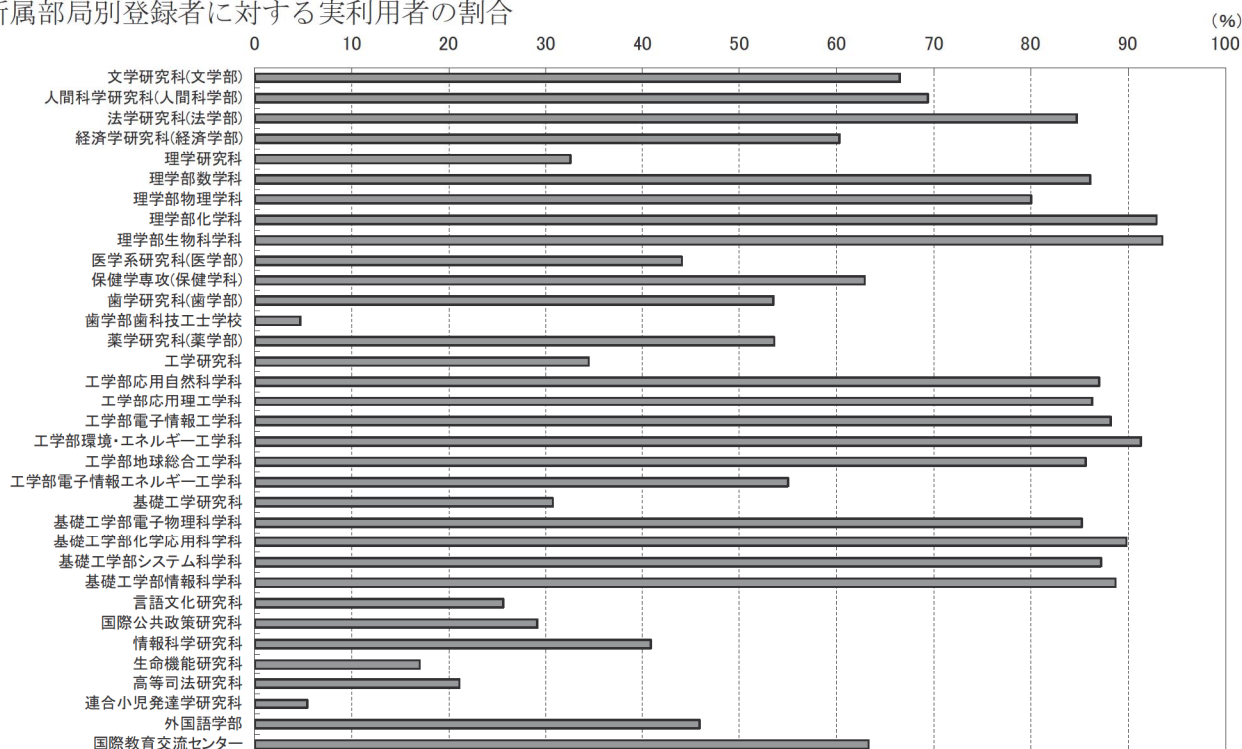


注 1：学生の利用についてのみに集計しています。

注 2：医学系研究科(医学部)については、保健学専攻(保健学科)を別に集計しています。

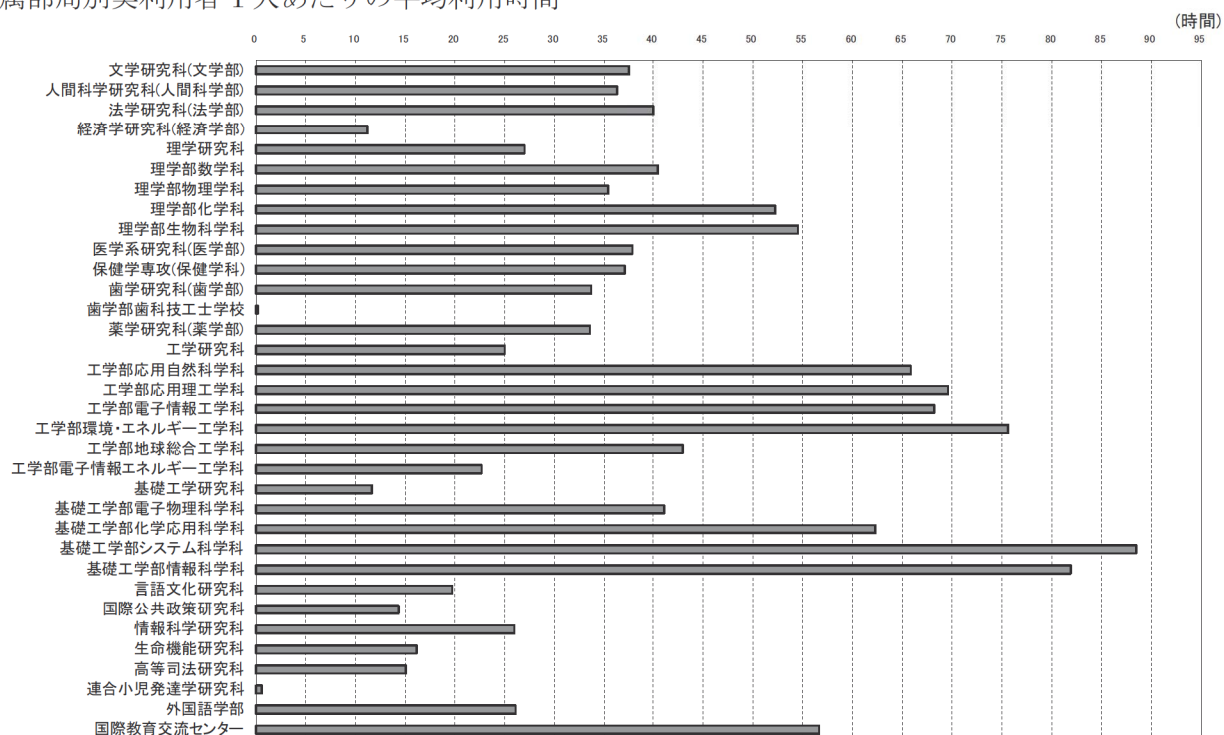
注 3：理学研究科、工学研究科、基礎工学研究科については、学部学生を学科毎に集計しています。

## 2. 所属部局別登録者に対する実利用者の割合

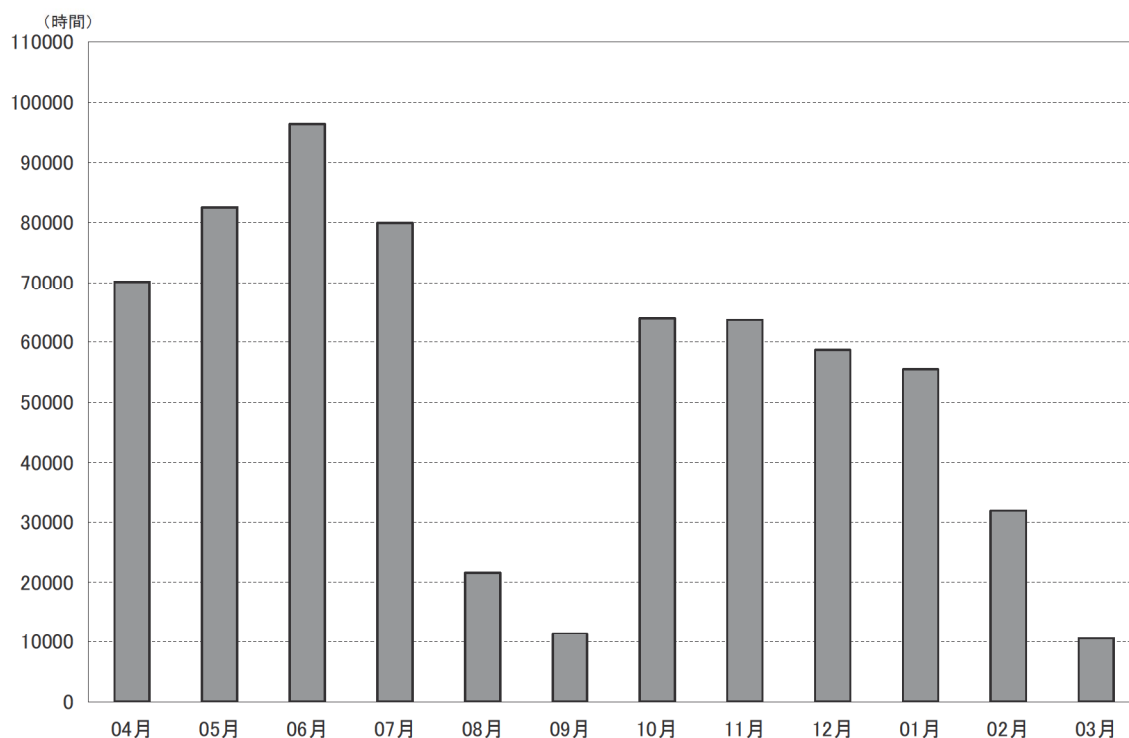


注：学生数については、5 月 1 日現在の在籍者数を母数にしています。

### 3. 所属部局別実利用者 1 人あたりの平均利用時間

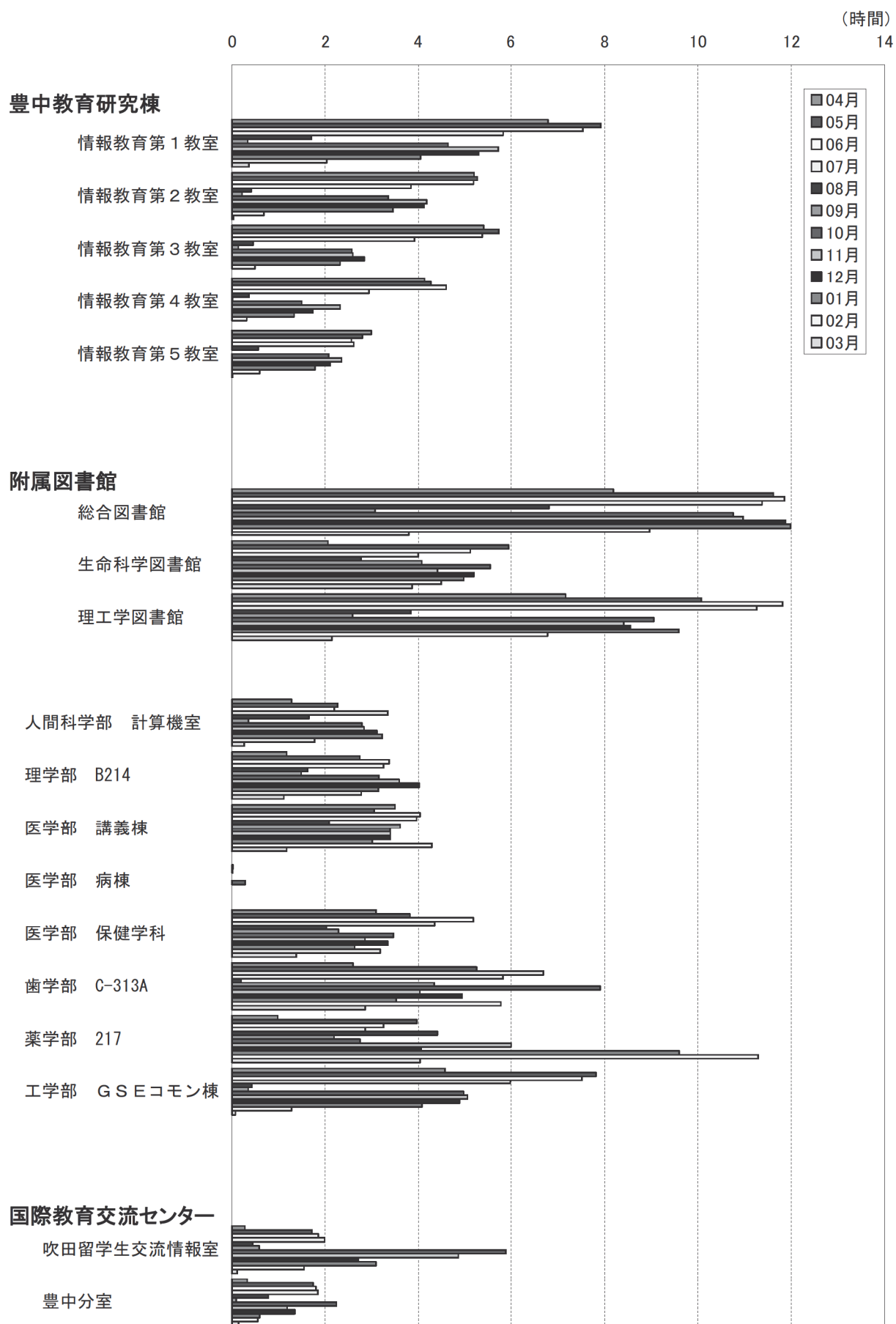


### 4. 月別利用者総利用時間

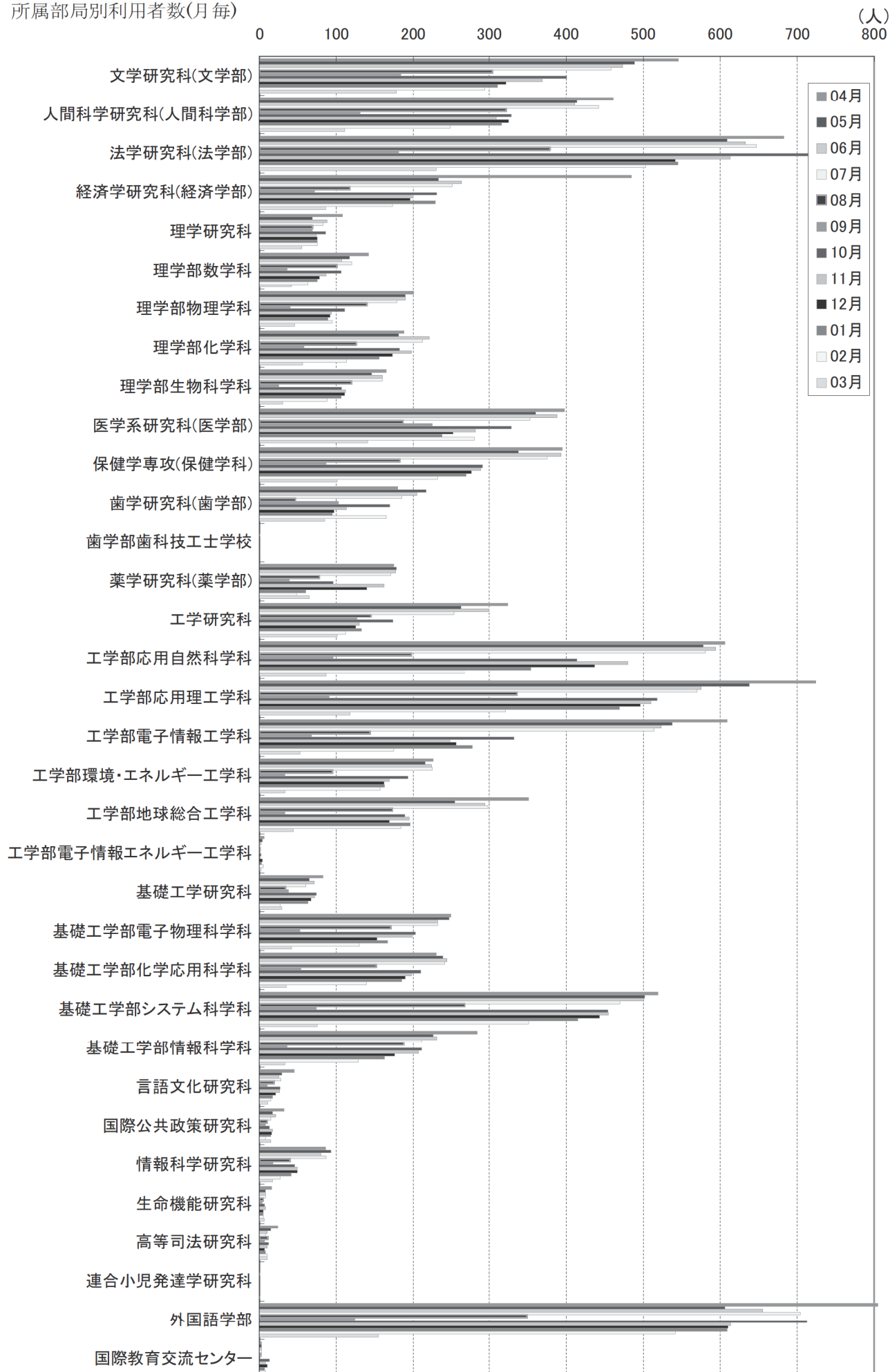


総利用時間は 646,412 時間。1 人当たりの総平均利用時間は 43.63 時間

5. 教室・分散端末別 1 日 1 台あたりの平均利用時間(月毎)



6. 所属部局別利用者数(月毎)



7. 休日 1 日あたりの平均利用者数

(人)

休日運用室	曜日	04 月	05 月	06 月	07 月	08 月	09 月	10 月	11 月	12 月	01 月	02 月	03 月
附属図書館	(土)	116	137	133	136	81	39	91	109	85	89	76	43
総合図書館	(日)	84	76	99	115	58	28	73	89	79	55	76	25
附属図書館	(土)	17	29	20	39	17	8	16	11	16	20	22	7
理工学図書館	(日)	17	16	22	38	16	5	14	14	14	15	24	4
附属図書館	(土)	2	3	3	3	3	2	3	1	1	3	2	2
生命科学図書館	(日)	2	2	2	3	2	1	2	1	1	1	1	1

# 情報教育関連の講習会・説明会・見学会等の開催報告

## 短期留学生のオリエンテーション

日 時：2011年4月8日（金）9:30～10:30  
場 所：豊中教育研究棟 3F 情報教育第5教室  
参加者数：70名  
内 容：大阪大学個人IDの説明、端末へのログインの仕方、Webアプリケーション、Webメール等の紹介

## WebCT講習会

日 時：2011年4月21日（木）14:00～16:00  
場 所：吹田本館 2F 小会議室  
参加者数：5名  
内 容：入門編（WebCTの基本操作全般）

## WebCT講習会

日 時：2011年4月27日（金）14:00～16:00  
場 所：豊中教育研究棟 2F 情報教育第3教室  
参加者数：4名  
内 容：入門編（WebCTの基本操作全般）

## いちよう祭

日 時：2011年5月3日（火）10:00～16:00  
場 所：豊中教育研究棟 5F 竹村研究室  
参加者数：360名  
内 容：「サイバーサイエンスの世界へようこそ」

## WebCT講習会

日 時：2011年5月30日（月）14:00～16:00  
場 所：吹田本館 2F 小会議室  
参加者数：2名  
内 容：応用編1（課題・アセスメントに関する各種操作）

## WebCT講習会

日 時：2011年5月31日（火）14:00～16:00  
場 所：豊中教育研究棟 3F 情報教育第5教室  
参加者数：2名  
内 容：応用編1（課題・アセスメントに関する各種操作）

## WebCT講習会

日 時：2011年6月23日（木）14:00～16:00  
場 所：吹田本館 2F 小会議室  
参加者数：4名  
内 容：応用編2（グレードブック（成績表）、学生の利用状況分析、情報公開についての操作）

## WebCT講習会

日 時：2011年6月28日（火）14:00～16:00  
場 所：豊中教育研究棟 3F 情報教育第5教室  
参加者数：3名  
内 容：応用編2（グレードブック（成績表）、学生の利用状況分析、情報公開についての操作）

## WebCT講習会

日 時：2011年7月26日（火）14:00～16:00  
場 所：豊中教育研究棟 3F 情報教育第5教室  
参加者数：2名  
内 容：入門編（WebCTの基本操作全般）

## FDワークショップ

日 時：2011年8月9日（木）14:00～16:00  
場 所：豊中教育研究棟 7F 会議室  
参加者数：10名  
内 容：大学教育のグローバル化に対応したFD支援事業

## Maple 14 講習会

日 時：2011年8月10日（水）13:00～16:30  
場 所：豊中教育研究棟 2F 情報教育第2教室  
参加者数：5名  
内 容：1. Maple 14とは  
2. Maple 14の基本操作方法  
3. グラフ描画  
4. 微積分計算と積分変換  
5. 数学計算（1）（数値化、方程式解法等）  
6. 数学計算（2）（固有値、ガウス消去法等）  
7. その他の機能（プログラム作成等）

## 基礎工学研究科 大学説明会

日 時：2011年8月17日（木）14:00～16:00  
場 所：豊中教育研究棟 5F 竹村研究室  
参加者数：80名  
内 容：オープンキャンパス

## Mathematica 8 講習会

日 時：2011年9月14日（水）13:00～17:00  
場 所：豊中教育研究棟 2F 情報教育第2教室  
参加者数：41名  
内 容：■ 「Mathematica 8のご紹介」  
■ Mathematica 8チュートリアル（初級）セミナー  
1. コマンドの入力（文法）  
2. 関数定義と内部関数  
3. 数値の近似と概数  
4. Table関数と行列計算  
5. 微分・積分  
6. 2次元グラフィックス・3次元グラフィックス  
7. サンプルデータのグラフ化（フィッティング）  
8. アニメーション  
9. 簡単なプログラミング

#### WebCT講習会

日 時：2011年9月22日（木）14:00～16:00  
場 所：吹田本館 2F 小会議室  
参加者数：1名  
内 容：入門編（WebCTの基本操作全般）

#### 2011年度授業担当教員向け説明会

日 時：2011年9月26日（水）13:00～14:00  
場 所：豊中教育研究棟 2F 情報教育第2教室  
参加者数：1名  
内 容：ログイン・ログアウト、デスクトップ操作、日本語入力、  
各種アプリケーションの使用方法、授業支援システム、  
その他

#### WebCT講習会

日 時：2011年9月27日（火）14:00～16:00  
場 所：豊中教育研究棟 3F 情報教育第5教室  
参加者数：1名  
内 容：入門編（WebCTの基本操作全般）

#### 短期留学生のオリエンテーション

日 時：2011年9月30日（金）13:00～14:00  
場 所：豊中教育研究棟 2F 情報教育第2・3・4教室  
参加者数：158名  
内 容：大阪大学個人IDの説明、端末へのログインの仕方、Web  
アプリケーション、Webメール等の紹介

#### WebCT講習会

日 時：2011年10月25日（火）14:00～16:00  
場 所：吹田本館 2F 小会議室  
参加者数：2名  
内 容：応用編1（課題・アセスメントに関する各種操作）

#### R9.1講習会

日 時：2011年10月27日（木）14:00～16:00  
場 所：豊中教育研究棟 2F 情報教育第4教室  
参加者：1名  
内 容：入門編（Blackboardの基本操作全般）

#### WebCT講習会

日 時：2011年12月19日（月）14:00～16:00  
場 所：豊中教育研究棟 3F 情報教育第5教室  
参加者数：6名  
内 容：入門編（WebCTの基本操作全般）

#### WebCT講習会

日 時：2011年12月20日（火）14:00～16:00  
場 所：吹田本館 2F 小会議室  
参加者数：4名  
内 容：入門編（WebCTの基本操作全般）

#### WebCT講習会

日 時：2012年1月25日（水）13:30～15:30  
場 所：医学部基礎研究棟 2F 連合小児発達学研究科講義室  
参加者数：2名  
内 容：入門編（WebCTの基本操作全般）

#### WebCT講習会

日 時：2012年1月27日（金）14:00～16:00  
場 所：豊中教育研究棟 3F 情報教育第5教室  
参加者数：2名  
内 容：応用編1（課題・アセスメントに関する各種操作）

#### WebCT講習会

日 時：2012年2月23日（水）13:30～15:30  
場 所：法・経大学院総合研究棟 1F 102号室（コンピュータ室）  
参加者数：7名  
内 容：入門編（WebCTの基本操作全般）

#### WebCT講習会

日 時：2012年3月23日（火）14:00～16:00  
場 所：吹田本館 2F 小会議室  
参加者数：2名  
内 容：入門編（WebCTの基本操作全般）

#### WebCT講習会

日 時：2012年3月26日（金）14:00～16:00  
場 所：豊中教育研究棟 3F 情報教育第5教室  
参加者数：5名  
内 容：入門編（WebCTの基本操作全般）

#### 2012年度授業担当教員向け説明会

日 時：2012年3月28日（水）13:00～14:00  
場 所：豊中教育研究棟 2F 情報教育第2教室  
参加者数：2名  
内 容：ログイン・ログアウト、デスクトップ操作、日本語入力、  
各種アプリケーションの使用方法、授業支援システム、  
その他

#### 見学対応

学 校 名：砺波高等学校  
日 時：2011年7月29日（火）10:00～11:30  
場 所：豊中教育研究棟 2F 情報教育第2教室  
参加者数：42名  
内 容：施設見学等

学 校 名：北摂三田高等学校  
日 時：2011年8月2日（火）14:00～15:00  
場 所：豊中教育研究棟 5F 竹村研究室  
参加者数：60名  
内 容：施設見学等

学 校 名：智辯学園高等学校

日 時：2011年8月25日（金）

午前の部 10:00～12:00、午後の部 14:00～16:00

場 所：豊中教育研究棟 2F 情報教育第3・4教室

参加者数：133名（午前 53名、午後 80名）

内 容：施設見学等

学 校 名：天王寺高等学校

日 時：2011年10月7日（金）14:00～16:00

場 所：豊中教育研究棟 5F 竹村研究室

参加者数：24名

内 容：施設見学等

#### 学校情報教育関係・その他

##### ・情報教育システム ニュースレター発行

2004年9月より、授業担当教員への情報提供手段として定期的なメールニュースの配信を開始している。以下は、2011年5月から現在までの各号の発行日と目次を掲載する。なお、全文は以下のURLで公開している。

<https://www.ecs.cmc.osaka-u.ac.jp/j/>

##### ・2011年4月8日号（No. 47）

1. WebCT、KOANへのログイン確認のお願い
2. 23年度版の教育用計算機システム利用の手引の配布について
3. 授業中/自由利用可のパネルについて
4. 赤外線マイクの充電のお願い
5. システム更新情報
6. アプリケーションインストールのリクエスト方法について
7. 情報教育用ウェブ教材について
8. マイクロソフトソフトウェア包括契約のお知らせ
9. 各種アカデミックライセンスについて
10. 講師準備室の利用法について

##### ・2011年5月20日号（No. 48）

1. 教室のスピーカー利用方法について
2. 新入生アンケートご協力をお願い
3. 第27回情報教育研究会のお知らせ
4. イメージ更新内容
5. WebCT講習会のお知らせ
6. 第3教室のセンタモニタについて
7. 赤外線マイクの充電のお願い
8. アプリケーションインストールのリクエスト方法について
9. 情報教育用ウェブ教材について
10. マイクロソフトソフトウェア包括契約のお知らせ
11. 各種アカデミックライセンスについて
12. 講師準備室の利用法について

##### ・2011年8月1日号（No. 49）

1. Windows 7化とそれにもなう教室開放のスケジュールについて
2. Maple講習会のお知らせ
3. 利用の手引き英語版のお知らせ
4. 第27回情報教育研究会のお知らせ
5. WebCT講習会のお知らせ
6. アプリケーションインストールのリクエスト方法について
7. 情報教育用ウェブ教材について
8. マイクロソフトソフトウェア包括契約のお知らせ
9. 各種アカデミックライセンスについて

##### ・2011年9月13日号（No. 50）

1. Windows 7化とそれにもなう教室開放のスケジュールについて
2. 教員向け説明会のお知らせ
3. WebCT講習会のお知らせ
4. アプリケーションインストールのリクエスト方法について
5. 情報教育用ウェブ教材について
6. マイクロソフトソフトウェア包括契約のお知らせ
7. 各種アカデミックライセンスについて

##### ・2012年1月16日号（No. 51）

1. Windows 7化による変更内容のお知らせ
2. アプリケーションインストールのリクエスト方法について
3. 情報教育用ウェブ教材について
4. マイクロソフトソフトウェア包括契約のお知らせ
5. 各種アカデミックライセンスについて

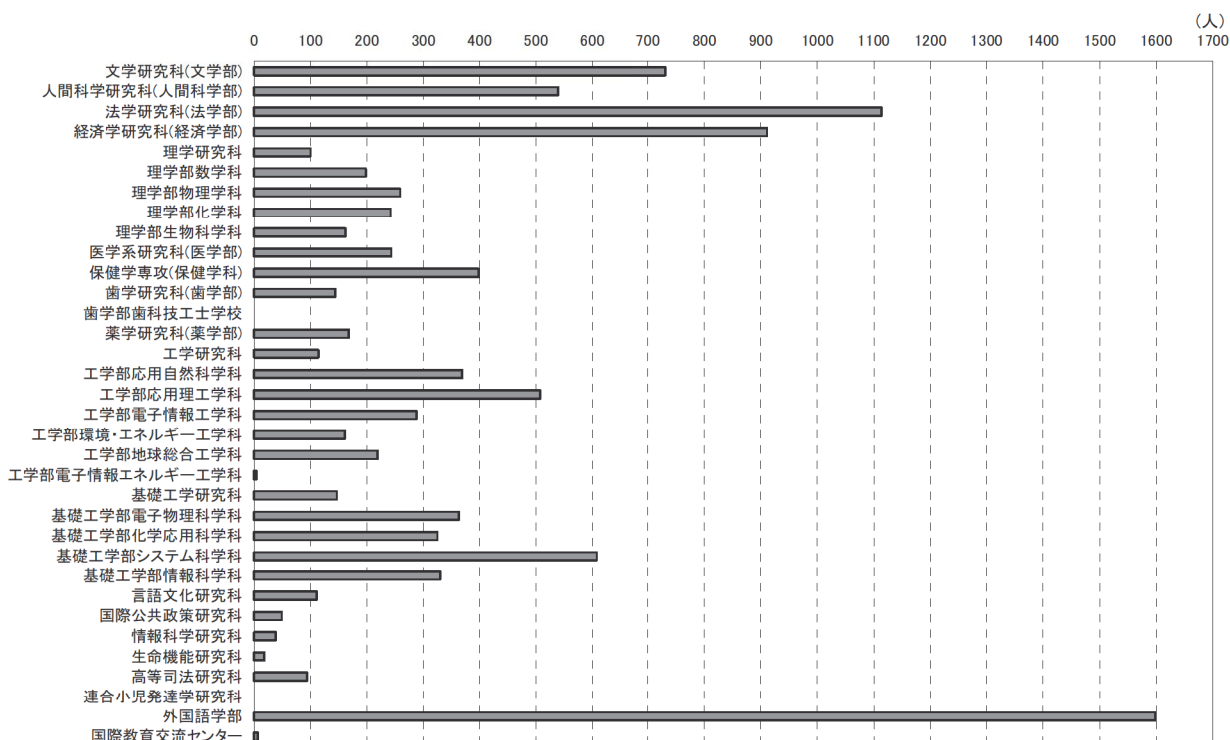
##### ・2012年3月1日号（No. 52）

1. アプリケーションインストールのリクエスト方法について
2. 教員向け説明会のお知らせ
3. Mathematica、Mapleの利用負担金の変更について
4. GSE端末の入れ替え予定のアナウンス
5. イメージ更新内容
6. 情報教育用ウェブ教材について
7. マイクロソフトソフトウェア包括契約のお知らせ

# 2011 年度 CALL システム利用状況（4 月 1 日～3 月 31 日）

## 1. 所属部局別実利用者数

利用者数 10,559 人

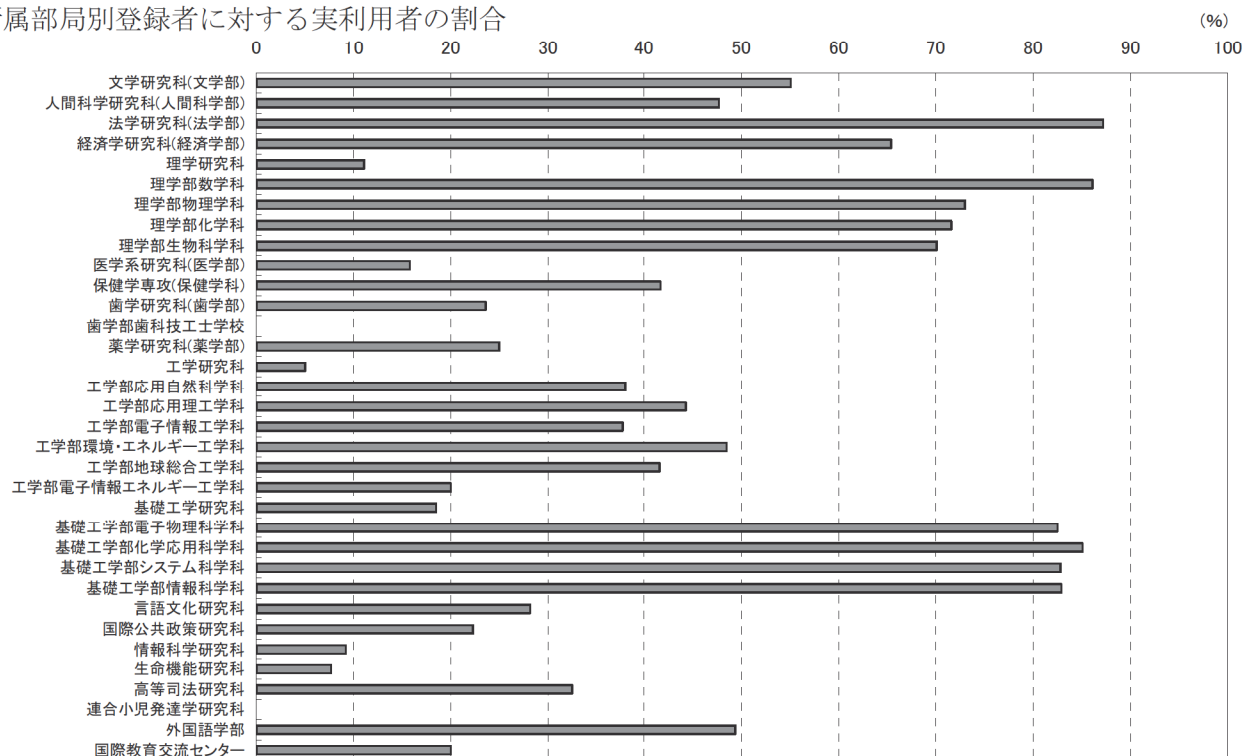


注 1：学生の利用についてのみに集計しています。

注 2：医学系研究科(医学部)については、保健学専攻(保健学科)を別に集計しています。

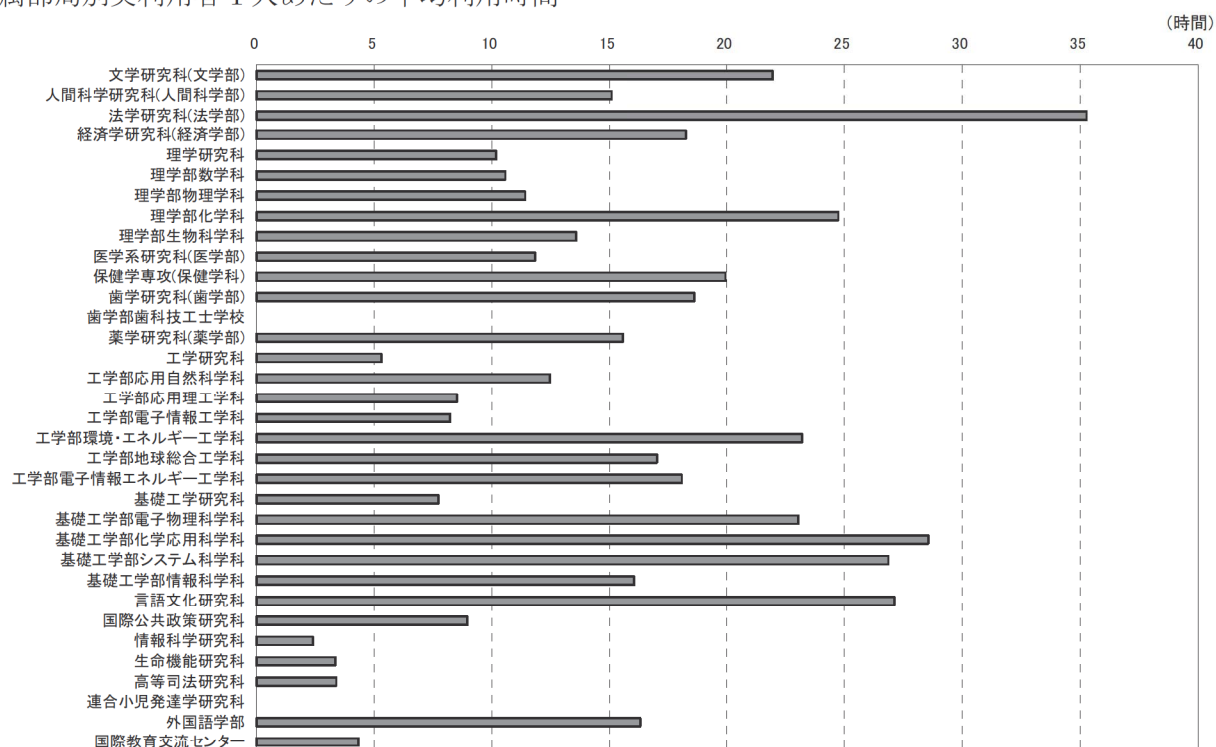
注 3：理学研究科、工学研究科、基礎工学研究科については、学部学生を学科毎に集計しています。

## 2. 所属部局別登録者に対する実利用者の割合

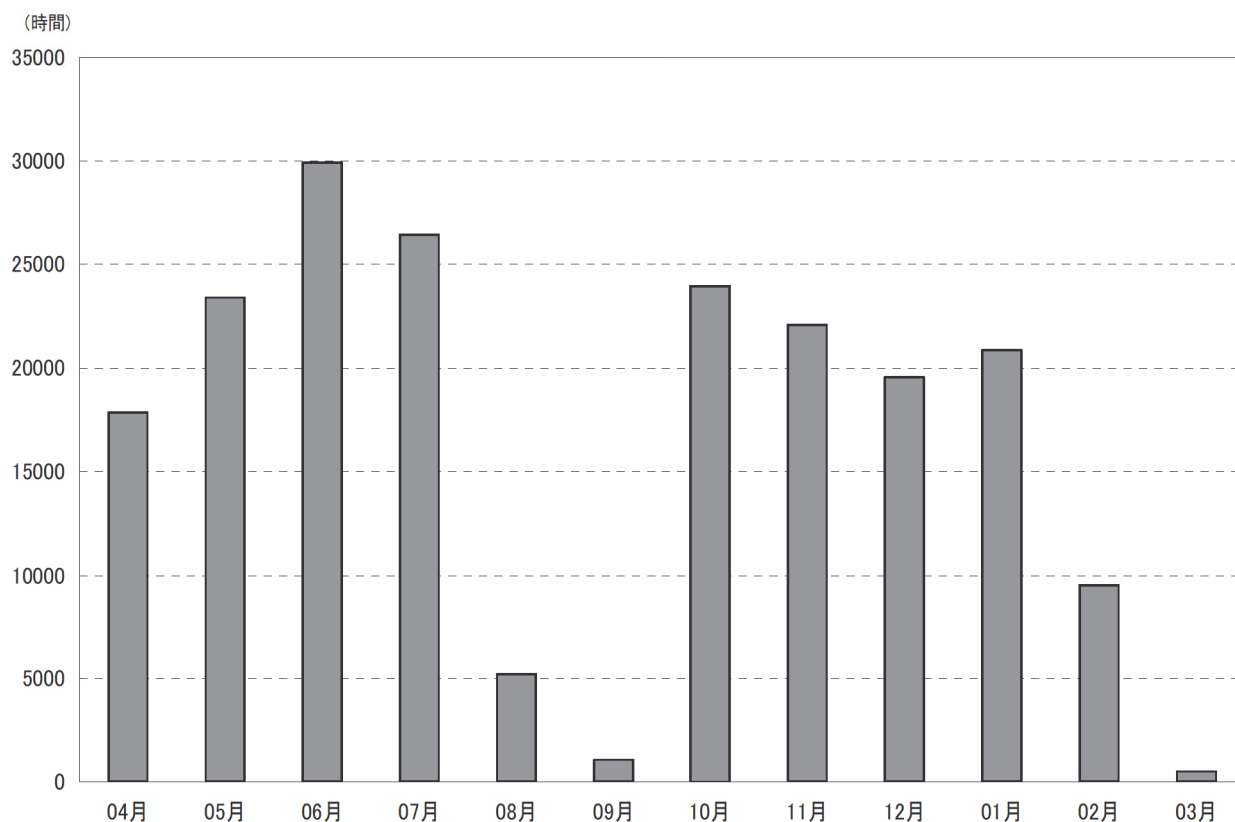


注：学生数については、5 月 1 日現在の在籍者数を母数にしています。

### 3. 所属部局別実利用者 1 人あたりの平均利用時間

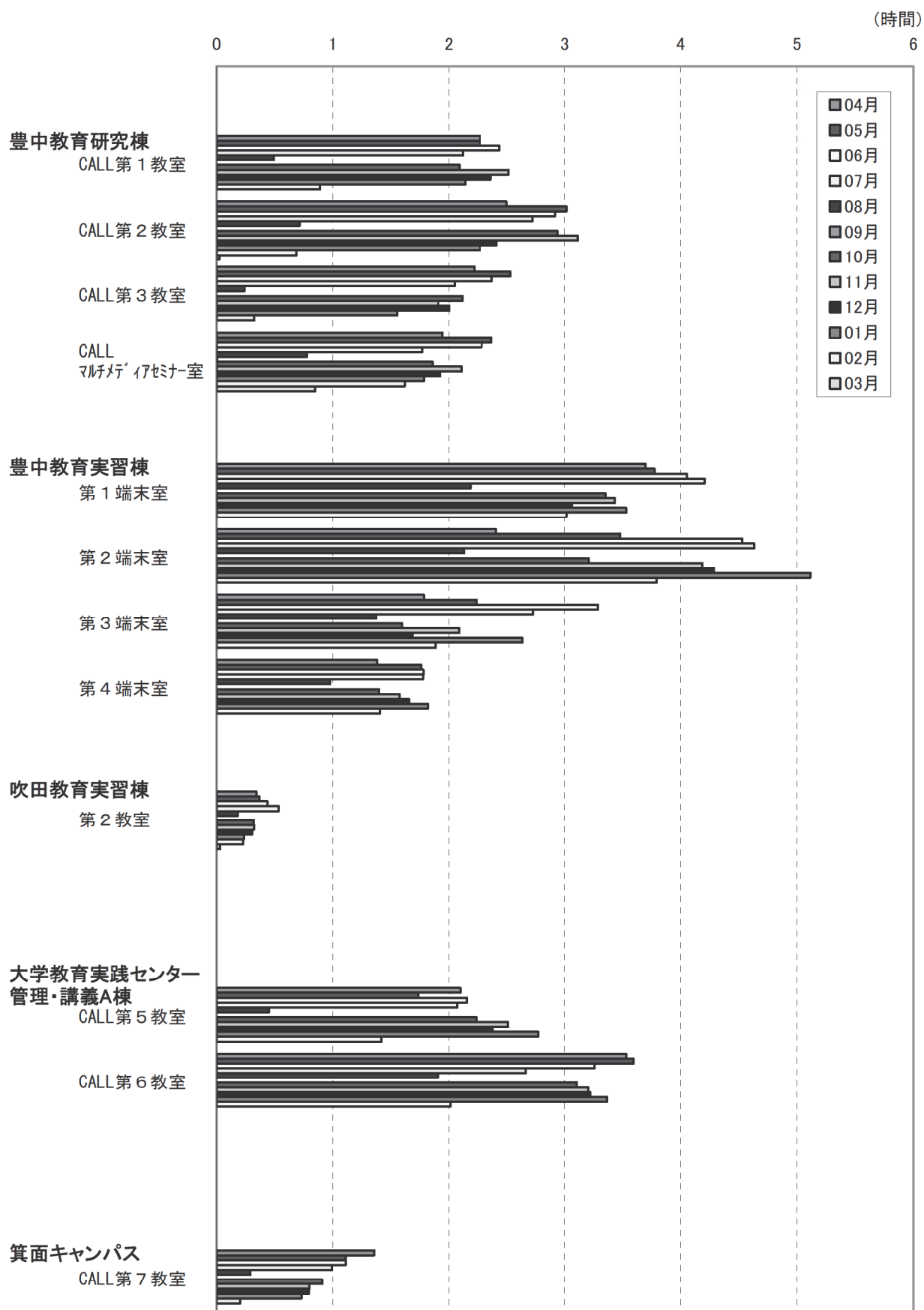


### 4. 月別利用者総利用時間



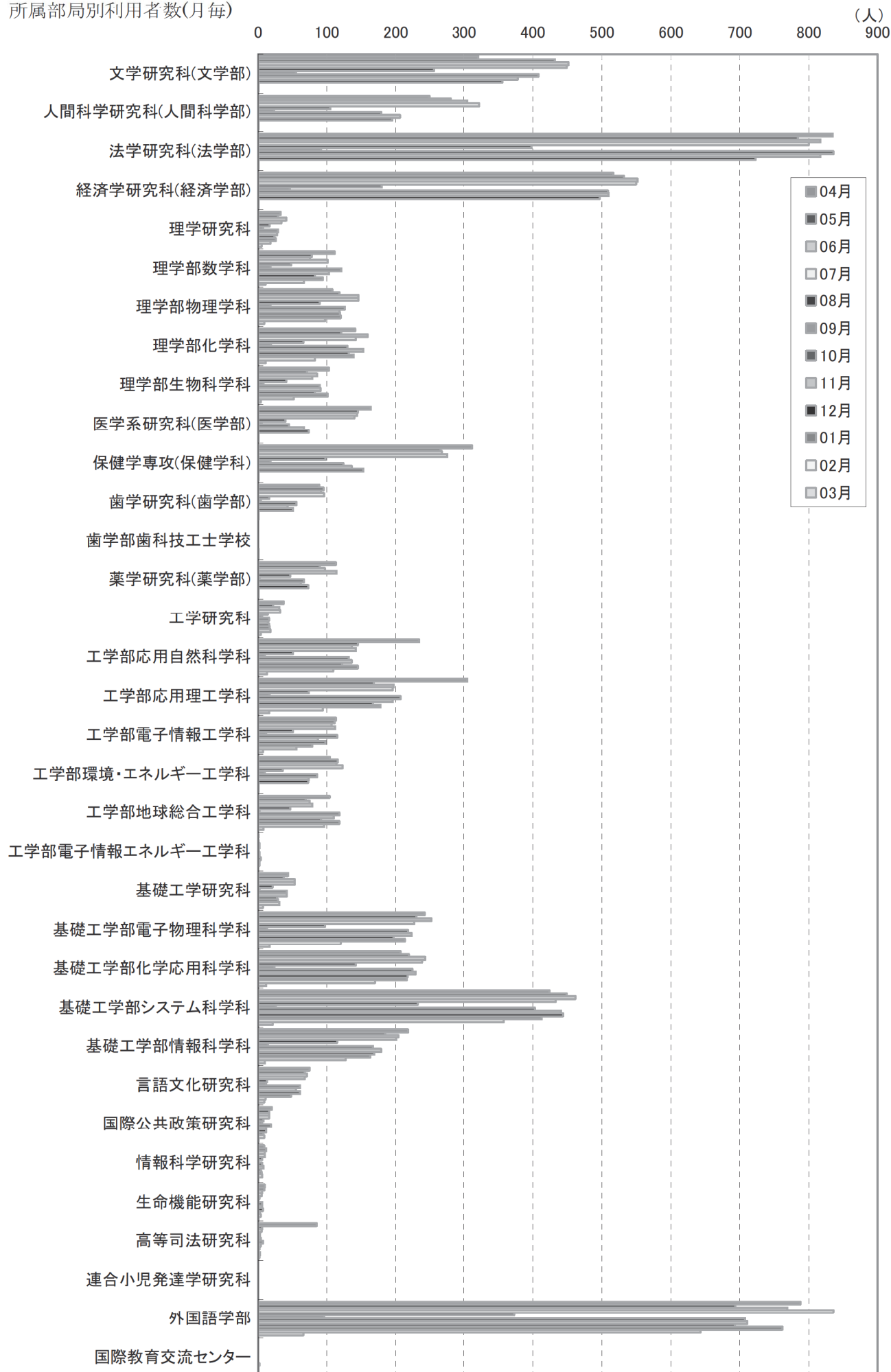
総利用時間は 200,472 時間。1 人当たりの総平均利用時間は 18.99 時間

5. 教室・分散端末室別 1 日 1 台あたりの平均利用時間(月 毎)



注：各部屋の総利用時間を設置台数と利用日数で割っています。

6. 所属部局別利用者数(月毎)



7. 休日 1 日あたりの平均利用者数

(人)

休日運用室	曜日	04 月	05 月	06 月	07 月	08 月	09 月	10 月	11 月	12 月	01 月	02 月	03 月
豊中教育実習棟第一教室	(土)	5	16	13	17	7	5	8	7	5	9	6	閉
豊中教育実習棟第二教室	(土)	6	12	18	22	6	4	13	2	9	16	6	閉
豊中教育実習棟第三教室	(土)	3	3	2	4	1	2	3	4	0	3	1	閉
豊中教育実習棟第四教室	(土)	1	3	2	4	1	1	1	3	3	2	1	閉

## CALL関連の講習会・説明会・見学会等の開催報告

### CALL講習会（前期）

日 時：2011年4月1日（金）、4日（月）～6日（水）  
概説 10:00～11:30、実習 13:30～15:30  
場 所：豊中教育研究棟 4F CALL第2教室  
参加者数：計31名  
内 容：概説（CALL教室の紹介、Sky MenuやCaLaboEx等の授業支援システムの使用方法の説明、各種ソフトウェアの紹介、授業に関する情報等を提供）、実習（授業担当教員及びTAが各授業を想定した個別実習）

### 言語文化研究科ガイダンス

日 時：2011年4月7日（木）10:10～10:20  
場 所：言語文化A棟 2F 大会議室  
参加者数：48名  
内 容：言語文化研究科の新入生に対する教育用電算機システム全般、大阪大学個人IDの説明

### 短期留学生のオリエンテーション

日 時：2011年4月8日（金）9:30～10:30  
場 所：豊中教育研究棟 3F CALL第1教室  
参加者数：70名  
内 容：大阪大学個人IDの説明、端末へのログインの仕方、Webアプリケーション、Webメール等の紹介

### CALLシステム実験室オリエンテーション

日 時：2011年4月8日（金）16:00～17:00  
場 所：豊中教育研究棟 5F CALLシステム実験室  
参加者数：20名  
内 容：端末ログインアカウントの作成、実験室の利用方法の説明、各種ソフトウェアの紹介

### いちよう祭

日 時：2011年5月2日（月）14:00～16:00  
場 所：豊中教育研究棟 4F CALL第2教室  
参加者数：5名  
内 容：WebOCMとマルチメディア語学ソフトウェアの体験

### 第11回CALL研究会

日 時：2011年6月9日（木）15:00～16:50  
場 所：豊中教育研究棟 4F CALL第2教室  
参加者数：16名  
内 容：CALL及びe-Learningの教材、指導法、CALLシステム等に関する研究及び情報交換

### 第12回CALL研究会

日 時：2011年7月14日（木）15:00～16:50  
場 所：言語文化研究科 旧棟1階 大会議室  
参加者数：9名  
内 容：CALL及びe-Learningの教材、指導法、CALLシステム等に関する研究及び情報交換

### CALL講習会（後期）

日 時：2011年9月28日（水）、30日（金）  
概説 10:00～11:30、実習 13:30～15:30  
場 所：豊中教育研究棟 4F CALL第2教室  
参加者数：計12名  
内 容：概説（CALL教室の紹介、Sky MenuやCaLaboEx等の授業支援システムの使用方法の説明、各種ソフトウェアの紹介、授業に関する情報等を提供）、実習（授業担当教員及びTAが各授業を想定した個別実習）

### 短期留学生のオリエンテーション

日 時：2011年9月30日（金）13:00～14:00  
場 所：豊中教育研究棟 2F 情報教育第2・3・4教室  
参加者数：158名  
内 容：大阪大学個人IDの説明、端末へのログインの仕方、Webアプリケーション、Webメール等の紹介

### 第13回CALL研究会

日 時：2011年11月11日（金）13:00～14:30  
場 所：箕面キャンパス 研究・講義棟B棟 3F CALL第7教室  
参加者数：5名  
内 容：CALL及びe-Learningの教材、指導法、CALLシステム等に関する研究及び情報交換

### 見学対応

学 校 名：筑波大学 留学生センター  
日 時：2011年9月15日（木）15:00～17:00  
場 所：豊中教育研究棟 5F クリエイティブ実験室  
参加者数：2名  
内 容：WebOCMやWeb4uの機能についての説明及びデモ

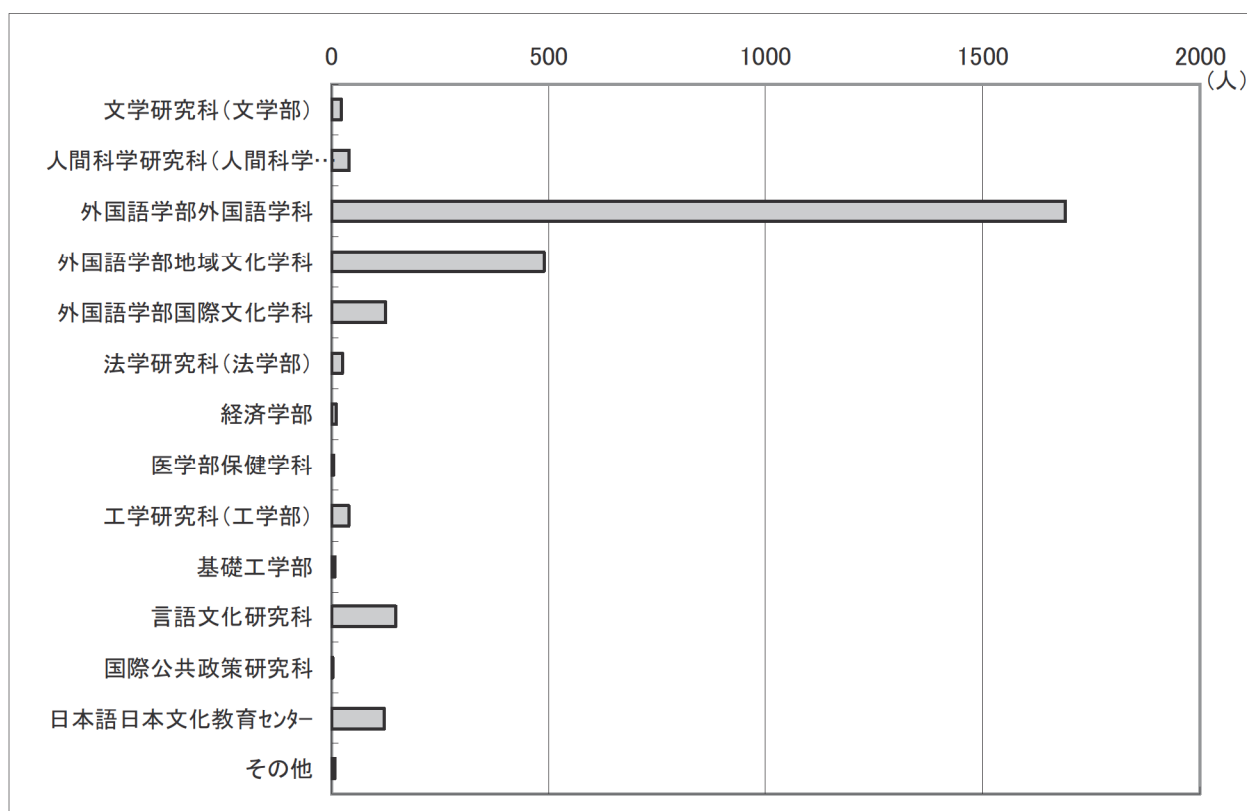
### 学 校 名：防衛医科大学校

日 時：2012年3月19日（月）14:00～17:00  
場 所：豊中教育研究棟 5F クリエイティブ実験室、4F CALL第2教室  
参加者数：2名  
内 容：CALL教室の視察、機器、ソフトウェア等の操作

## 2011年度箕面教育システム利用状況(4月1日～3月31日)

### 1. 所属部局別実利用者数

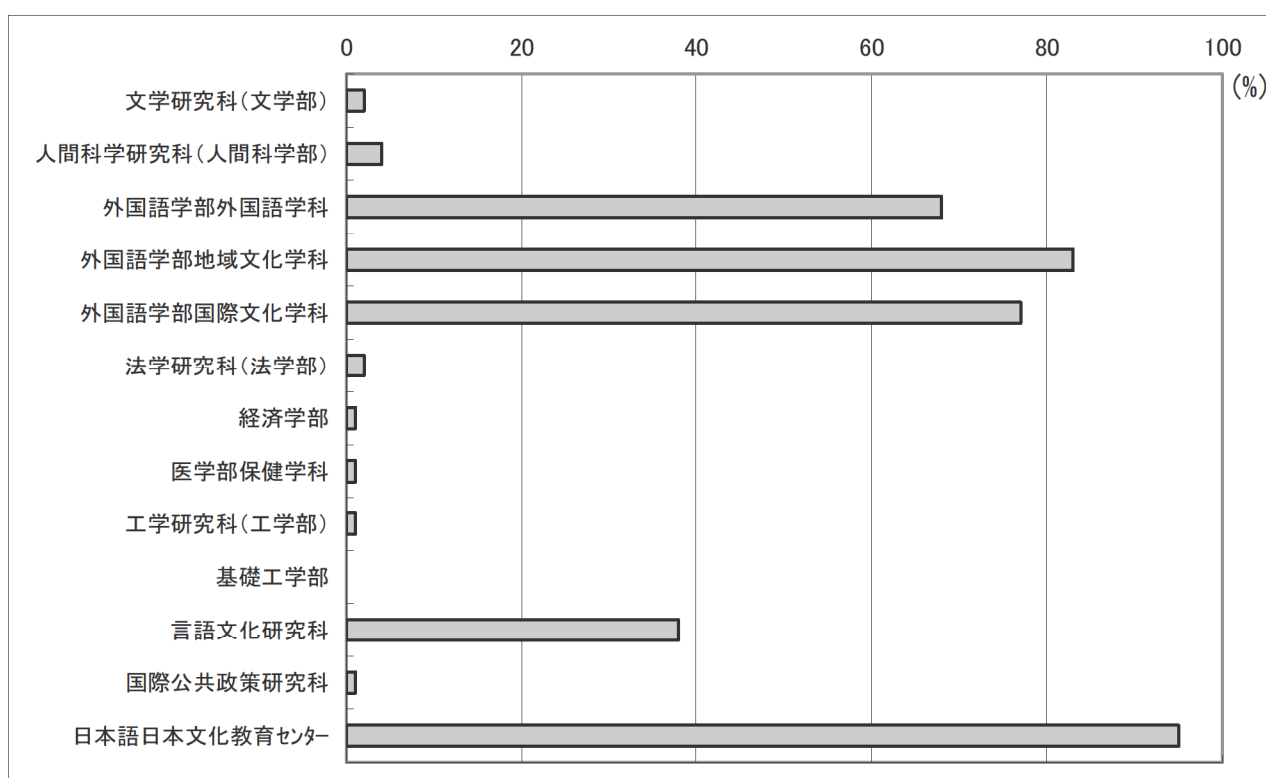
実利用者数 2,740人



注1:外国語学部については、学科毎に集計しています。

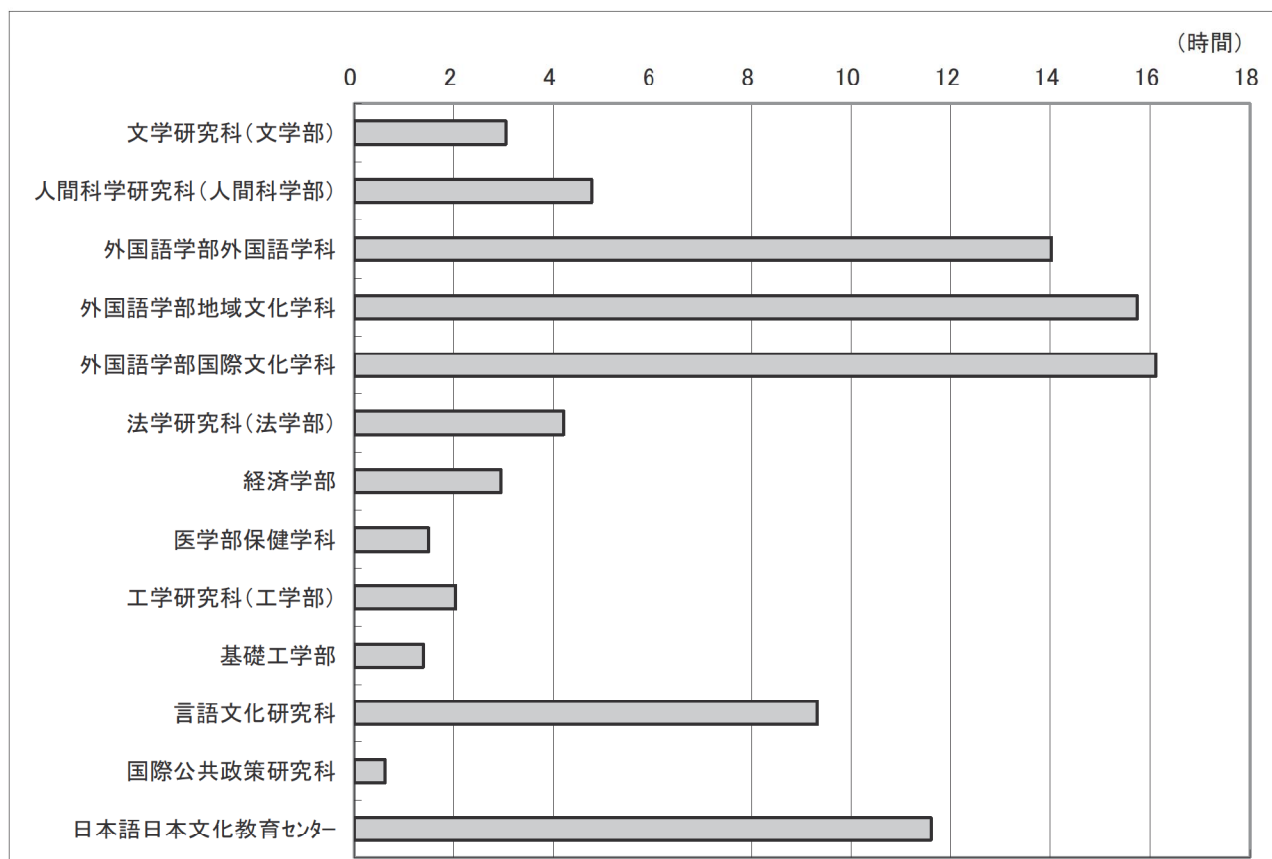
注2:その他の所属部局には、理学研究科(理学部)、医学部医学科の学生数名です。

### 2. 所属部局別登録者に対する実利用者の割合

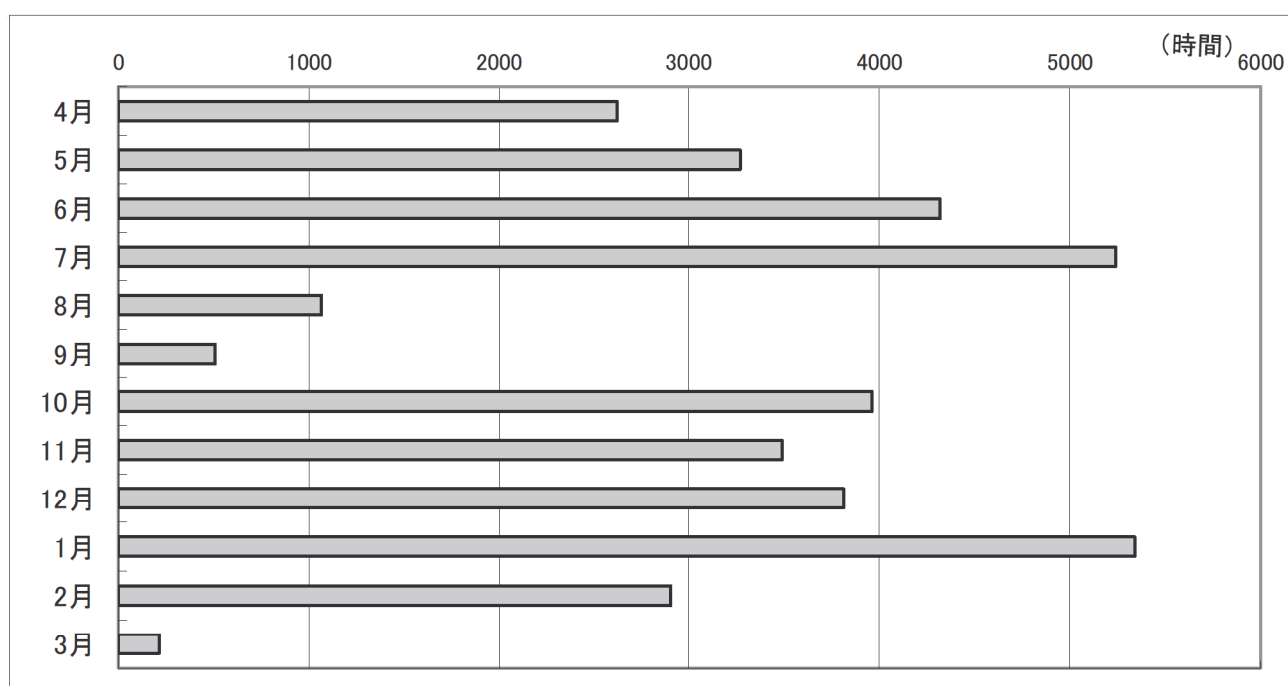


注:学生数については、5月1日の在籍数を母数にしています。

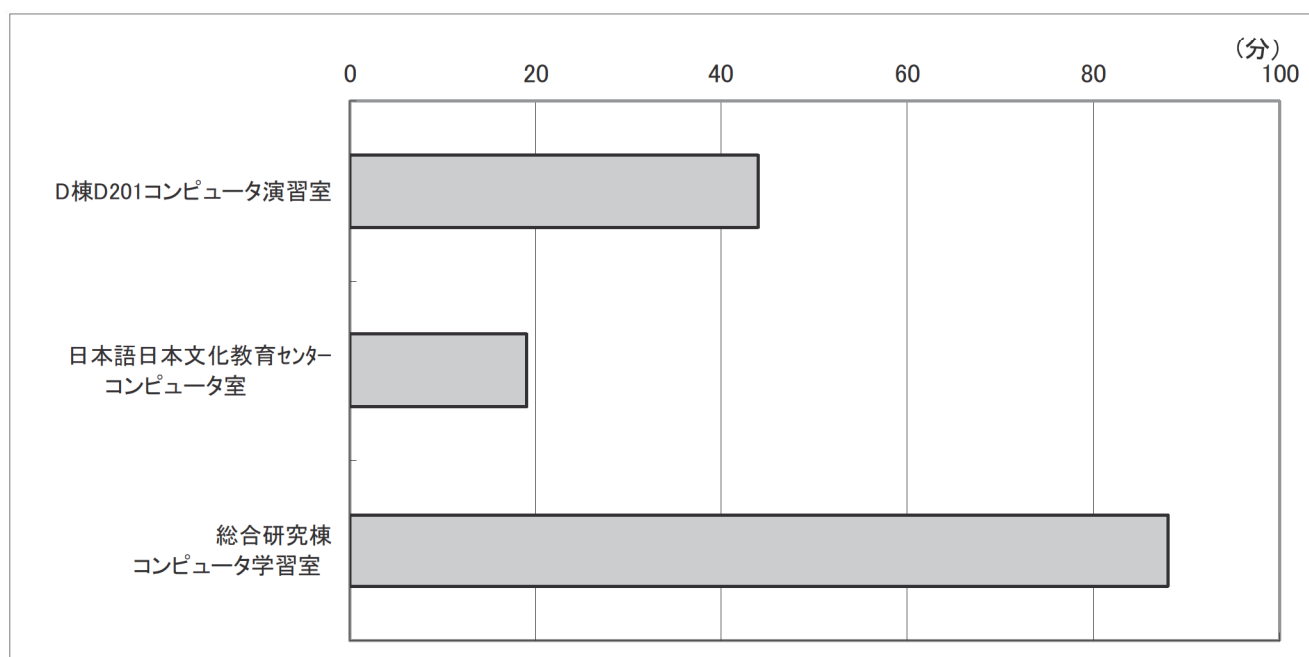
### 3. 所属部局実利用者1人あたりの年間平均利用時間



### 4. 月別利用者総利用時間



## 5. 教室別1日1台あたりの平均利用時間



注:総利用時間を各教室の設置台数と利用日数で割っています。

## 2011年度電子図書館システム利用状況

### マルチメディア端末利用状況

		4月	5月	6月	7月	8月	9月	10月	11月	12月	1月	2月	3月	総計
総合図書館	login数	3,023	4,327	4,939	4,990	1,621	873	3,298	3,261	3,099	3,549	2,488	1,079	36,547
	1台あたり	108	155	176	178	58	31	118	116	111	127	89	39	1,305
生命科学図書館	login数	1,753	1,757	2,086	1,941	720	1,384	2,058	1,914	1,672	1,638	1,814	1,070	19,807
	1台あたり	135	135	160	149	55	106	158	147	129	126	140	82	1,524
理工学図書館	login数	1,968	2,325	2,688	3,447	618	332	2,625	2,896	2,518	2,564	1,898	428	24,307
	1台あたり	219	258	299	383	69	37	292	322	280	285	211	48	2,701
外国学図書館	login数	842	686	789	829	174	103	775	540	586	593	363	152	6,432
	1台あたり	168	137	158	166	35	21	155	108	117	119	73	30	1,286
合計	login数	7,586	9,095	10,502	11,207	3,133	2,692	8,756	8,611	7,875	8,344	6,563	2,729	87,093
	1台あたり	138	165	191	204	57	49	159	157	143	152	119	50	1,584

- ・2007年3月に、新システムへ更新
- ・2007年3月～9月、総合図書館に30台、生命科学図書館に15台、理工学図書館に10台設置
- ・2007年10月～、総合図書館に28台、生命科学図書館に13台、理工学図書館に9台、外国学図書館に5台設置

### 衛星放送利用状況

		4月	5月	6月	7月	8月	9月	10月	11月	12月	1月	2月	3月	総計
放送大学	図書館内	7	17	1	0	0	0	2	2	0	0	0	0	29
	その他の学内	16	5	5	9	20	21	27	39	57	49	47	31	326
	合計	23	22	6	9	20	21	29	41	57	49	47	31	355
VOA	図書館内	1	1	0	0	0	0	0	13	0	0	0	1	16
	その他の学内	26	45	20	9	20	20	24	41	33	38	40	35	351
	合計	27	46	20	9	20	20	24	54	33	38	40	36	367
CCTV 中央テレビ台	図書館内	0	2	0	0	0	0	0	0	0	0	0	0	2
	その他の学内	6	13	10	10	13	13	13	31	29	40	38	35	251
	合計	6	15	10	10	13	13	13	31	29	40	38	35	253
合計	図書館内	8	20	1	0	0	0	2	15	0	0	0	1	47
	その他の学内	48	63	35	28	53	54	64	111	119	127	125	101	928
	合計	56	83	36	28	53	54	66	126	119	127	125	102	975

- ・2007年3月に、新システムへ更新
- ・図書館内： 附属図書館に設置のマルチメディア端末からのアクセス数
- ・その他の学内： マルチメディア端末以外の学内からのアクセス数

放送大学 2012.03 サービス終了  
VOA 2012.09 サービス終了  
CCTV 2012.09 サービス終了

## 2011年度リモートアクセス・サービス利用状況

	4月	5月	6月	7月	8月	9月	10月	11月	12月	1月	2月	3月	総計
ログイン数	-	-	-	-	-	80	1,400	2,177	2,215	2,594	3,903	3,791	16,160

- ・2011年9月28日から、学外からの電子ジャーナル・データベース・電子ブック利用手段を提供するサービスとして提供開始

## 2011年度大阪大学ポータルログイン状況

	ログイン回数	身分別	
		教職員	学生
4月	170,636	136,701	33,935
5月	99,317	73,729	25,588
6月	96,186	66,496	29,690
7月	104,170	76,876	27,294
8月	70,851	41,676	29,175
9月	83,259	57,732	25,527
10月	91,864	71,218	20,646
11月	50,511	35,675	14,836
12月	41,544	28,556	12,988
1月	42,009	29,205	12,804
2月	17,147	10,529	6,618
3月	-	-	-
総計	867,494	628,393	239,101

- ・2011年10月1日より、新ポータル「マイ ハンダイ」が運用開始
- ・2012年2月15日をもって、大阪大学ポータルは閉鎖

## デジタルコンテンツ利用状況

### 1. SciFinder

#### 2011年度

	4月	5月	6月	7月	8月	9月	10月	11月	12月	1月	2月	3月	総計	(平均)
接続成功回数	5,037	5,095	5,320	4,032	3,697	4,413	5,355	4,933	4,252	5,064	5,028	3,389	55,615	4,635
接続不可回数	37	0	0	0	0	35	8	0	0	15	0	0	95	8
接続成功率	99%	100%	100%	100%	100%	99%	100%	100%	100%	100%	100%	100%	100%	100%

- ・2002年4月から、登録制でサービス開始
- ・2006年10月から、同時接続数が 2 追加、同時接続数 9 でサービス
- ・2007年3月5日から、同時接続数が更に 2 追加、同時接続数 11 でサービス
- ・2008年3月から、登録制を廃止
- ・2010年5月19日から、Web版に完全移行
- ・2010年7月21日頃から、同時接続数が更に 2 追加、同時接続数 13 でサービス

### 2-1. CrossFire

#### 2011年度

	4月	5月	6月	7月	8月	9月	10月	11月	12月	1月	2月	3月	総計	(平均)
login数	36	60	40	25	22	12	10	9	17	7	7	6	251	21

- ・2002年4月から、登録制でサービス開始
- ・2007年3月 末で学外へのサービス終了
- ・2008年3月10日から、登録制廃止
- ・2009年11月から、後継DB Reaxys との平行運用開始
- ・2012年3月 末でサービス終了

### 2-2. Reaxys

#### 2011年度

	4月	5月	6月	7月	8月	9月	10月	11月	12月	1月	2月	3月	総計	(平均)
セッション数	3,638	3,976	4,623	3,442	2,737	3,899	4,622	4,430	3,580	3,859	3,969	2,503	45,278	3,773
検索回数	13,251	16,402	19,056	14,997	11,997	15,772	19,859	17,989	15,394	15,796	16,135	10,520	187,168	15,597

- ・2009年11月から、サービス開始

### 3. Scopus

#### 2011年度

	4月	5月	6月	7月	8月	9月	10月	11月	12月	1月	2月	3月	総計	(平均)
アクセス数	8,228	9,226	10,037	8,563	6,522	7,389	9,954	8,917	8,153	3,878	8,456	5,637	94,960	7,913
検索回数	21,857	25,785	28,668	22,008	16,431	20,816	26,273	24,364	21,162	11,468	22,000	14,028	254,860	21,238

- ・2006年4月から、サービス開始
- ・2007年4月から、ベンダの統計サイトより取得
- ・2008年3月から、登録制を廃止

### 4. INSPEC

#### 2011年度

	4月	5月	6月	7月	8月	9月	10月	11月	12月	1月	2月	3月	総計	(平均)
アクセス数	150	197	239	138	84	111	254	160	166	-	-	-	1,499	167

- ・2006年11月からトライアル開始
- ・2007年3月から、本格サービス開始
- ・2007年4月から、ベンダの統計サイトより取得
- ・2008年3月から、登録制を廃止
- ・2011年12月 末でサービス終了

### 5. ISI

#### 2011年度

	4月	5月	6月	7月	8月	9月	10月	11月	12月	1月	2月	3月	総計	(平均)
Web of Science (SCI, SSCI, A&HCI)	セッション数(a)	4,356	4,628	4,823	4,823	3,107	3,273	3,924	3,754	3,245	3,175	2,720	44,989	3,749
	検索回数	18,735	21,574	21,573	17,296	12,967	14,998	17,920	18,166	14,437	14,484	12,742	195,720	16,310
	他サイトからの遷移数(b)	4,439	6,604	2,320	5,630	2,388	3,008	5,287	6,560	5,392	2,086	3,064	49,208	4,101
	WOK横断検索からのセッション数(c)	1,708	1,865	2,176	2,000	1,758	1,855	2,336	2,222	2,016	2,292	2,148	24,082	2,007
	合計セッション数(a～cの計)	10,503	13,097	9,319	12,453	7,253	8,136	11,547	12,536	10,653	7,553	8,373	118,279	9,857
Journal Citation Reports	セッション数	1,356	1,358	2,260	1,685	1,247	1,219	1,348	1,416	1,146	1,254	1,177	925	1,366
	検索回数	1,709	1,630	2,366	2,586	1,695	1,672	1,805	1,896	1,571	1,672	1,698	1,314	1,801
Derwent Innovations Index	セッション数	14	20	20	13	17	31	23	17	21	16	9	5	206
	検索回数	48	54	23	46	82	100	73	91	110	62	51	24	764

※WOK横断検索からのセッション数(c)＝Web of Knowledge横断検索メニューからの遷移数。

- ・Web of Science は、2001年9月からサービス開始。2002年12月から登録制でサービス開始。2008年3月から、登録制を廃止。
- ・Journal Citation Reports. Science ed.は、2002年4月からサービス開始。2002年12月から登録制でサービス開始。2008年3月から、登録制を廃止。
- ・Derwent Innovations Index は、2004年2月から大阪大学知的財産本部の提供により、無料でサービス開始。

### 6. NICHIGAI/Web

#### 2011年度

	4月	5月	6月	7月	8月	9月	10月	11月	12月	1月	2月	3月	総計	(平均)
BOOKplus	170	129	130	112	115	68	143	120	98	107	101	78	1,371	114
MAGAZINEplus	354	345	324	340	209	196	384	360	226	188	144	110	3,180	265
計	524	474	454	452	324	264	527	480	324	295	245	188	4,551	379

- ・2002年4月から無料でサービス開始
- ・「BOOKplus」「MAGAZINEplus」は検索画面を開いた回数  
(BOOKplusの新刊情報やMAGAZINEplusの最近の雑誌目次・記事タイトルなどを見たり、DB選択画面でログアウトした場合の数も含まれる)
- ・2012年3月 末でサービス終了

### 7. JSTOR

#### 2011年度

	4月	5月	6月	7月	8月	9月	10月	11月	12月	1月	2月	3月	総計	(平均)
検索回数	448	575	489	472	355	474	499	659	1,072	756	696	516	7,011	584
セッション数	2,495	2,305	2,120	2,229	1,819	2,076	2,487	1,956	1,815	3,245	2,235	1,651	26,433	2,203

- ・2001年9月から、無料でサービス開始

## 2011年度会議関係等日誌

### 会議関係

4月28日	定例教授会
5月20日	第17回全国共同利用情報基盤センター長会議
5月26日	定例教授会
6月3日	第23回サイバーメディアセンター運営委員会
6月23日	定例教授会
7月5日	第3回HPCI検討総会
7月14日	第4回学際大規模情報基盤共同利用・共同研究拠点共同研究課題審査委員会
7月15日	第5回学際大規模情報基盤共同利用・共同研究拠点運営委員会
7月28日	定例教授会
9月22日	定例教授会
9月26日	第4回HPCI検討総会
10月28日	第9回全国共同利用情報基盤センター等事務(課)長会議
10月27日	定例教授会
11月18日	平成23年度大型計算機利用大阪地区(第6地区)協議会総会
11月11日	第18回全国共同利用情報基盤センター長会議
11月11日	第6回学際大規模情報基盤共同利用・共同研究拠点運営委員会
11月22日	第15回認証研究会
11月22日	第66回コンピュータ・ネットワーク研究会
11月24日	定例教授会
12月2日	平成23年度国立大学共同利用・共同研究拠点協議会総会
12月9日	第24回サイバーメディアセンター運営委員会
12月15日	定例教授会
12月14日	第5回HPCI検討総会
1月23日	神戸大学大学院システム情報学研究科第2回協定講座連絡会議
1月26日	定例教授会
1月30日	第6回HPCI検討総会
2月23日	定例教授会
3月6日	第16回認証研究会
3月7日	第5回学際大規模情報基盤共同利用・共同研究共同研究審査委員会
3月7日	第7回学際大規模情報基盤共同利用・共同研究拠点運営委員会
3月19日	第67回コンピュータ・ネットワーク研究会
3月22日	定例教授会
3月22日	第1回学術情報ネットワーク運営・連携本部会議

### 大規模計算機システム利用講習会

7月8日	初心者のためのスーパーコンピュータ入門(ベクトル化並列化の基礎からチューニングまで)(36名)
9月13日	スーパーコンピュータ入門(ベクトル化並列化の基礎からチューニングまで)(35名)
9月13日～14日	Marc 初級トレーニング(2名)
9月14日	IDL利用入門(7名)
9月15日	AVS可視化処理入門(MicroAVS入門)(1名)
9月16日	AVS可視化処理応用(AVS/Express & Fortranプログラム入門)(6名)
10月13日～14日	Patran 入門トレーニング(1名)
11月8日～9日	MSC Nastran 入門トレーニング(参加者なし)
12月13日～14日	Marc 初級トレーニング(2日間)(2名)

### センター来訪者

(吹田本館)

9月21日 徳山工業高等専門学校

10月20日 奈良工業高等専門学校

(豊中教育研究棟)

8月17日～22日 阪大てくてくツアー(大阪大学生協学生委員会:オープンキャンパス企画)