



Title	活動報告 サイバーメディアフォーラム no.15
Author(s)	
Citation	サイバーメディア・フォーラム. 2014, 15, p. 55-79
Version Type	VoR
URL	<a href="https://hdl.handle.net/11094/70380">https://hdl.handle.net/11094/70380</a>
rights	
Note	

*The University of Osaka Institutional Knowledge Archive : OUKA*

<https://ir.library.osaka-u.ac.jp/>

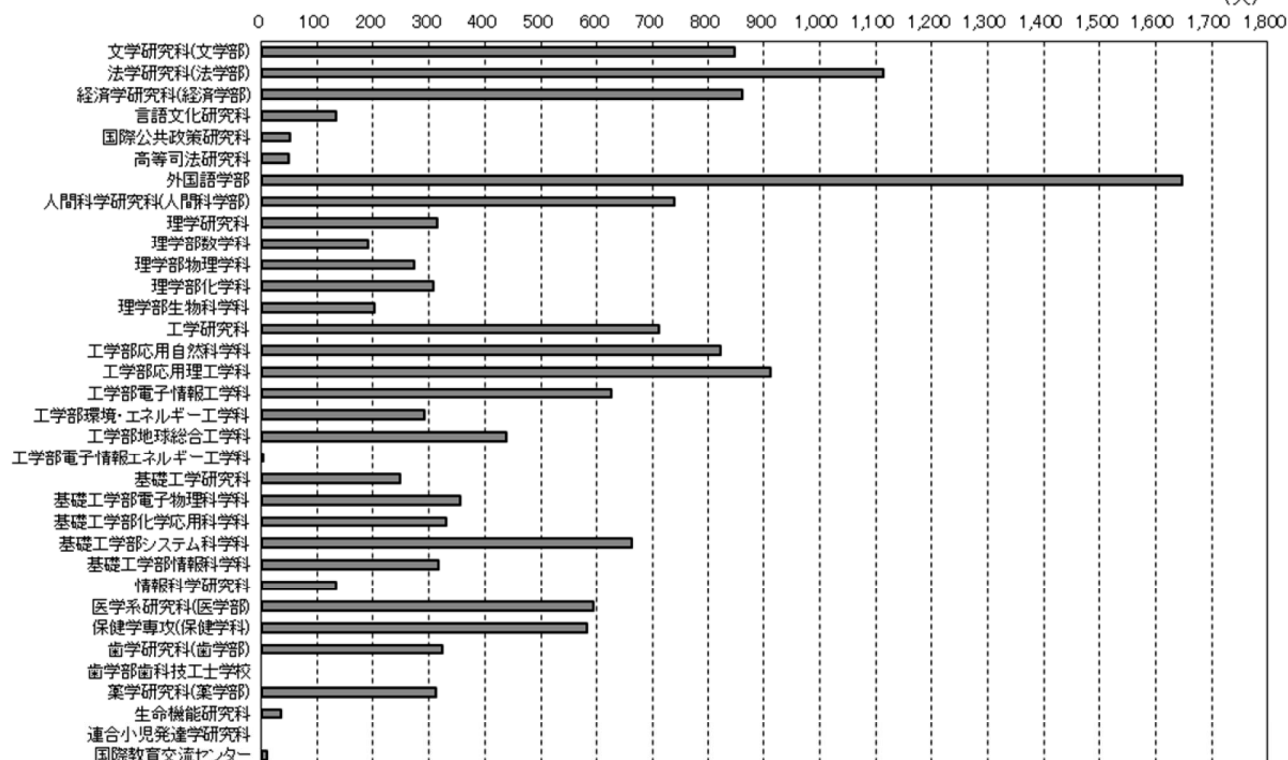
The University of Osaka

# 2013年度情報教育システム利用状況（4月1日～3月31日）

## 1. 所属部局別実利用者数

利用者数 14,444人

(人)



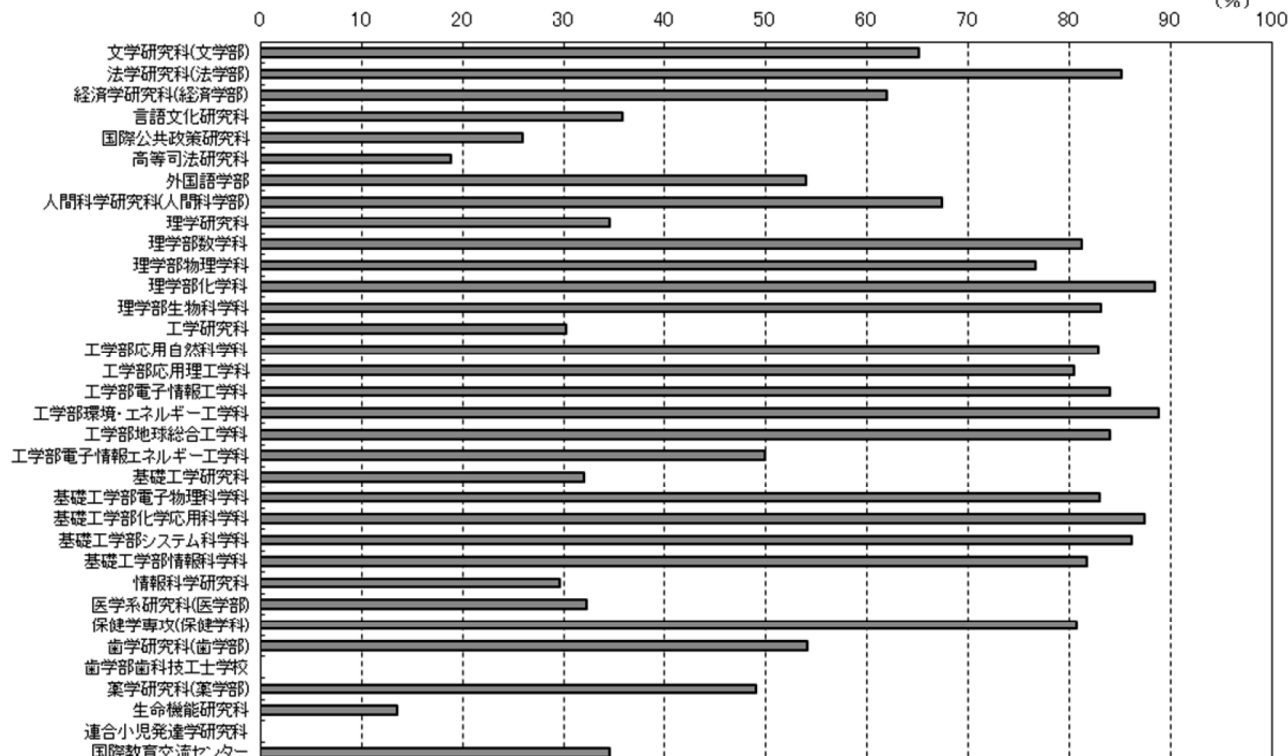
注1：学生の利用についてのみ集計しています。

注2：理学研究科、工学研究科、基礎工学研究科については、学部学生を学科毎に集計しています。

注3：医学系研究科(医学部)については、保健学専攻(保健学科)を別に集計しています。

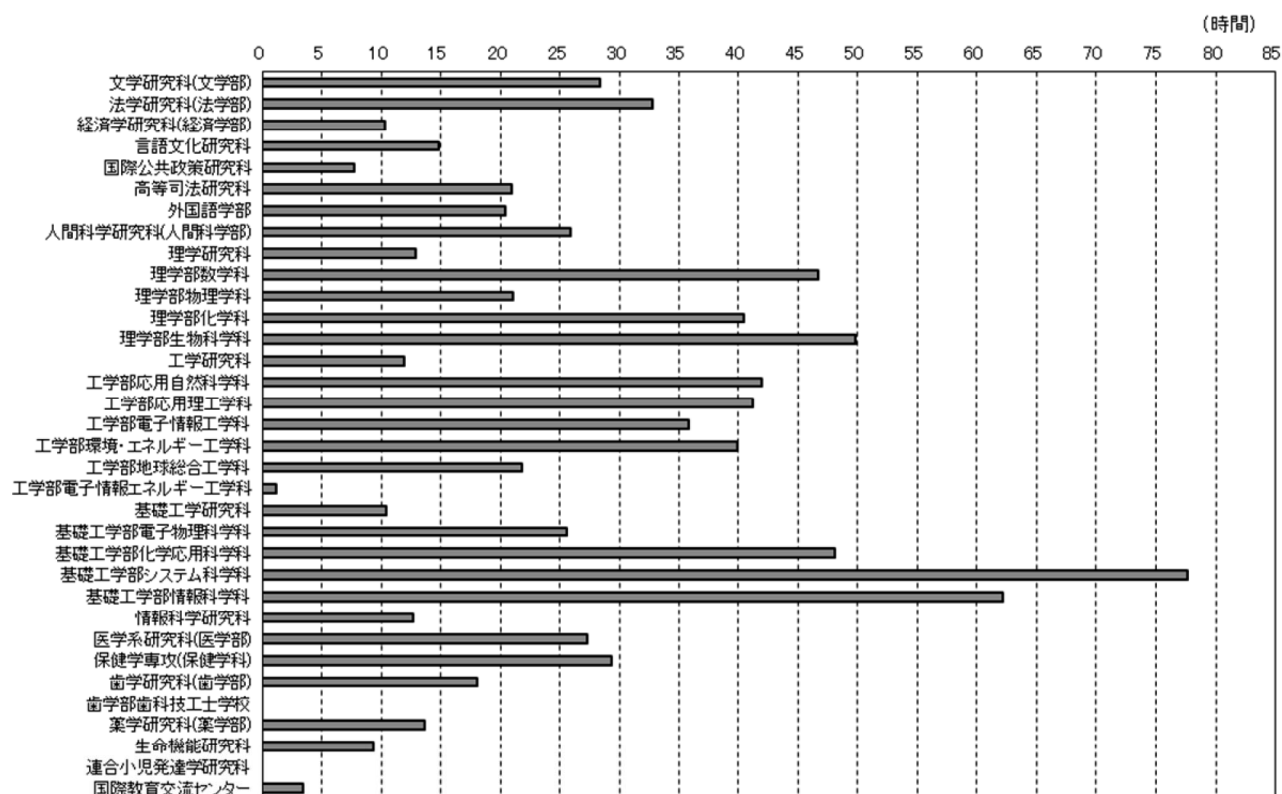
## 2. 所属部局別在籍者に対する実利用者の割合

(%)

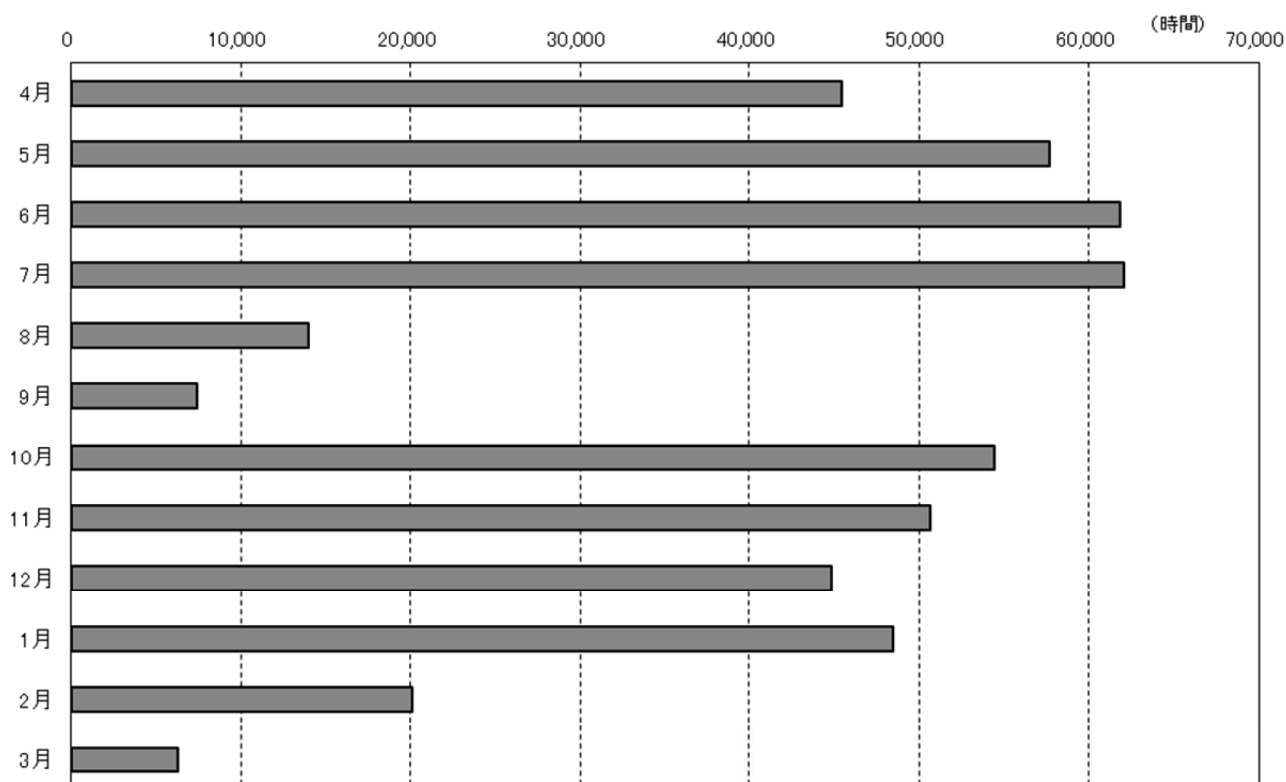


注：学生数については、5月1日現在の在籍者数を母数にしています。

### 3. 所属部局別実利用者1人あたりの平均利用時間

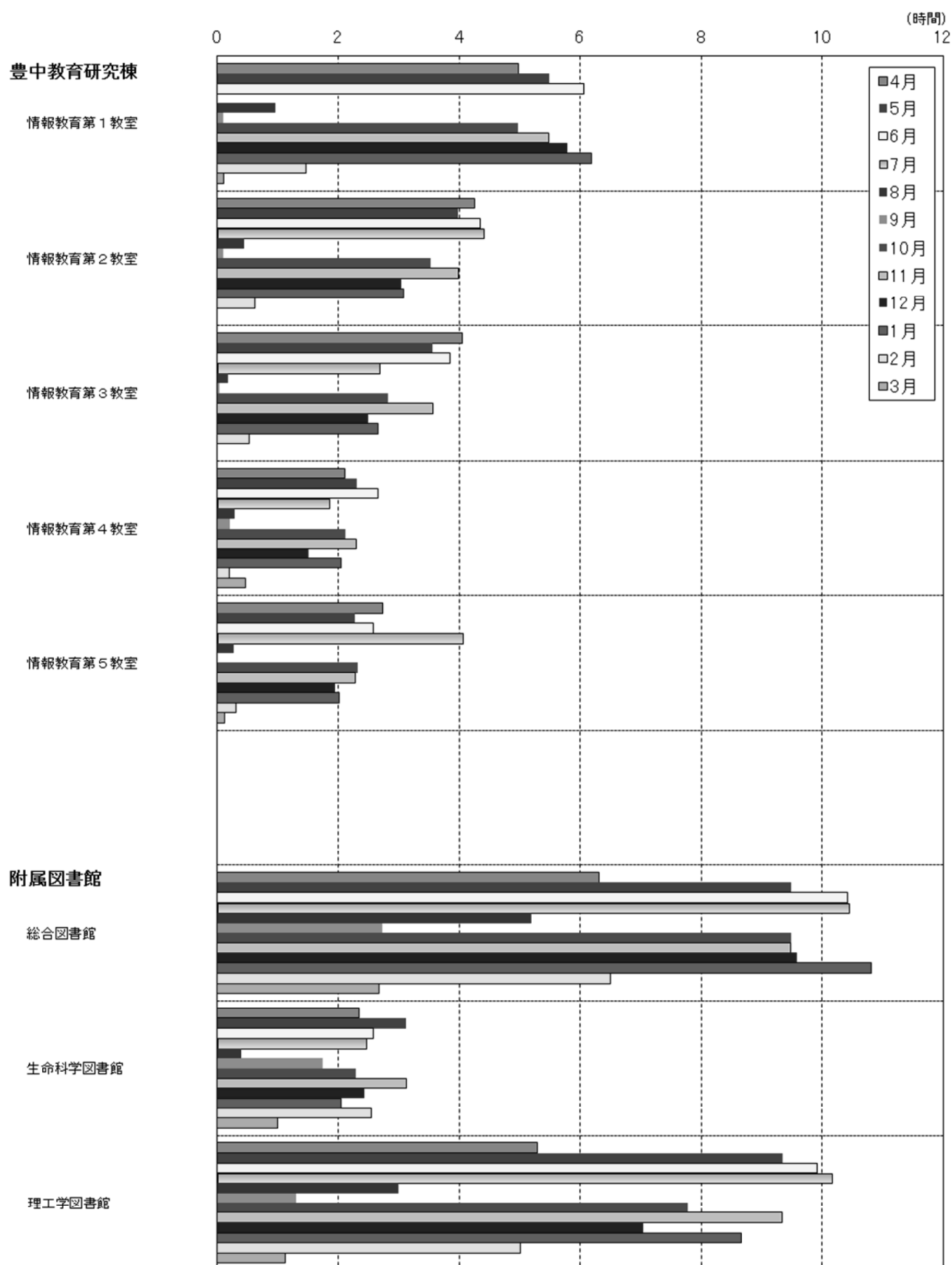


### 4. 実利用者総利用時間(月毎)



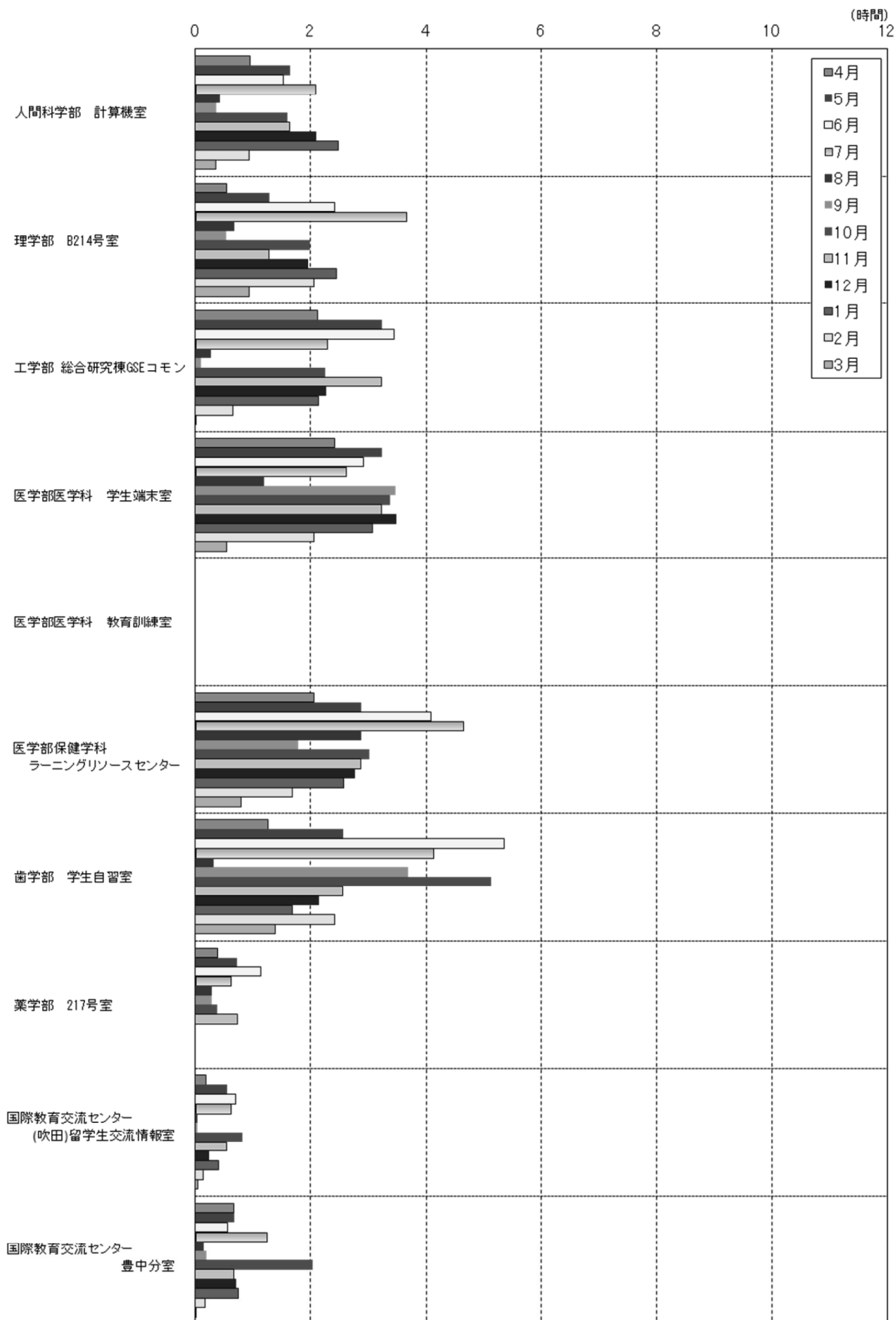
総利用時間は473,177時間。1人当たりの総平均利用時間は32.76時間。

5-1. 教室・分散端末室別1日1台あたりの平均利用時間(月毎)





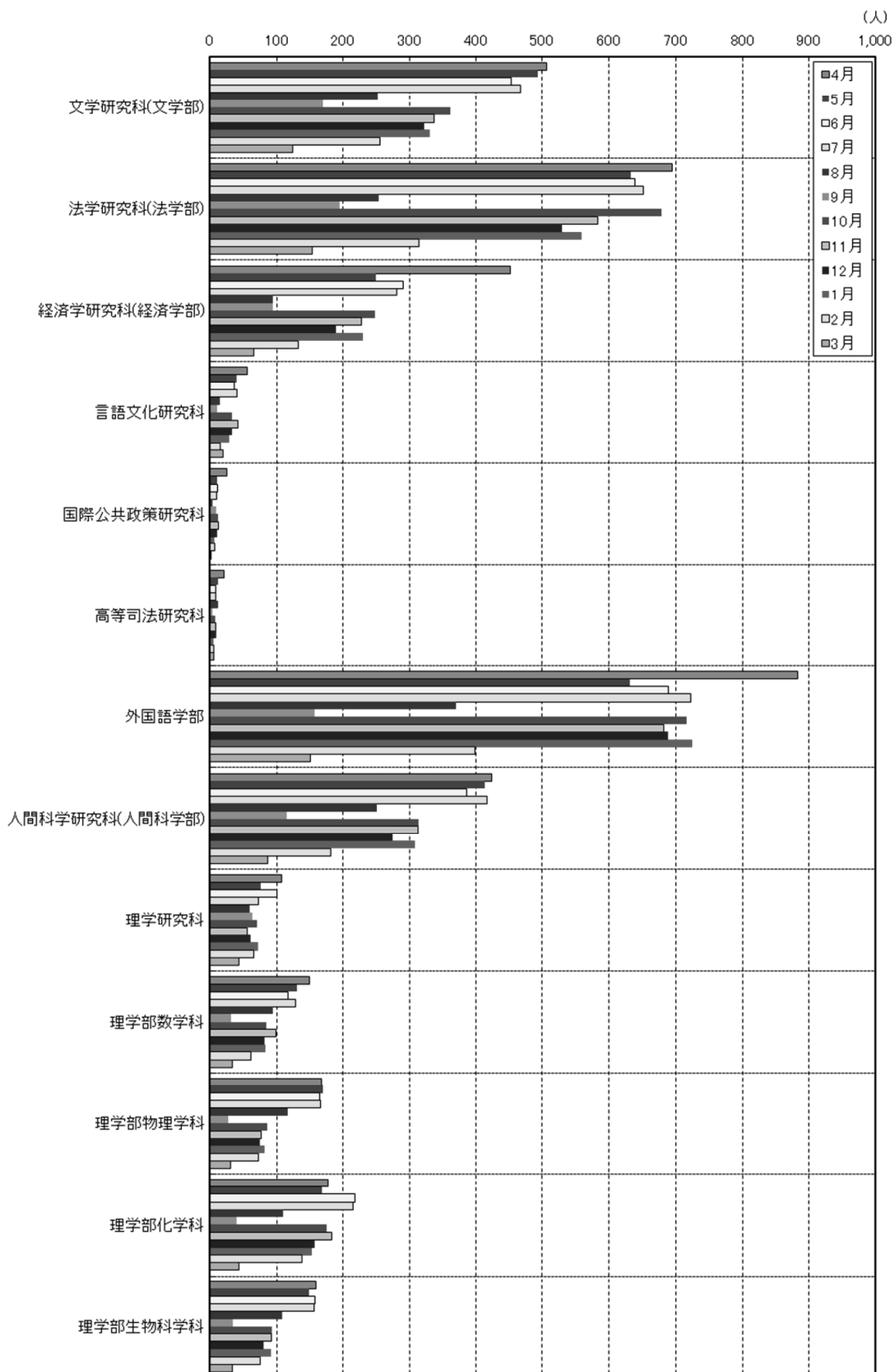
## 5-2. 教室・分散端末室別1日1台あたりの平均利用時間(月毎)



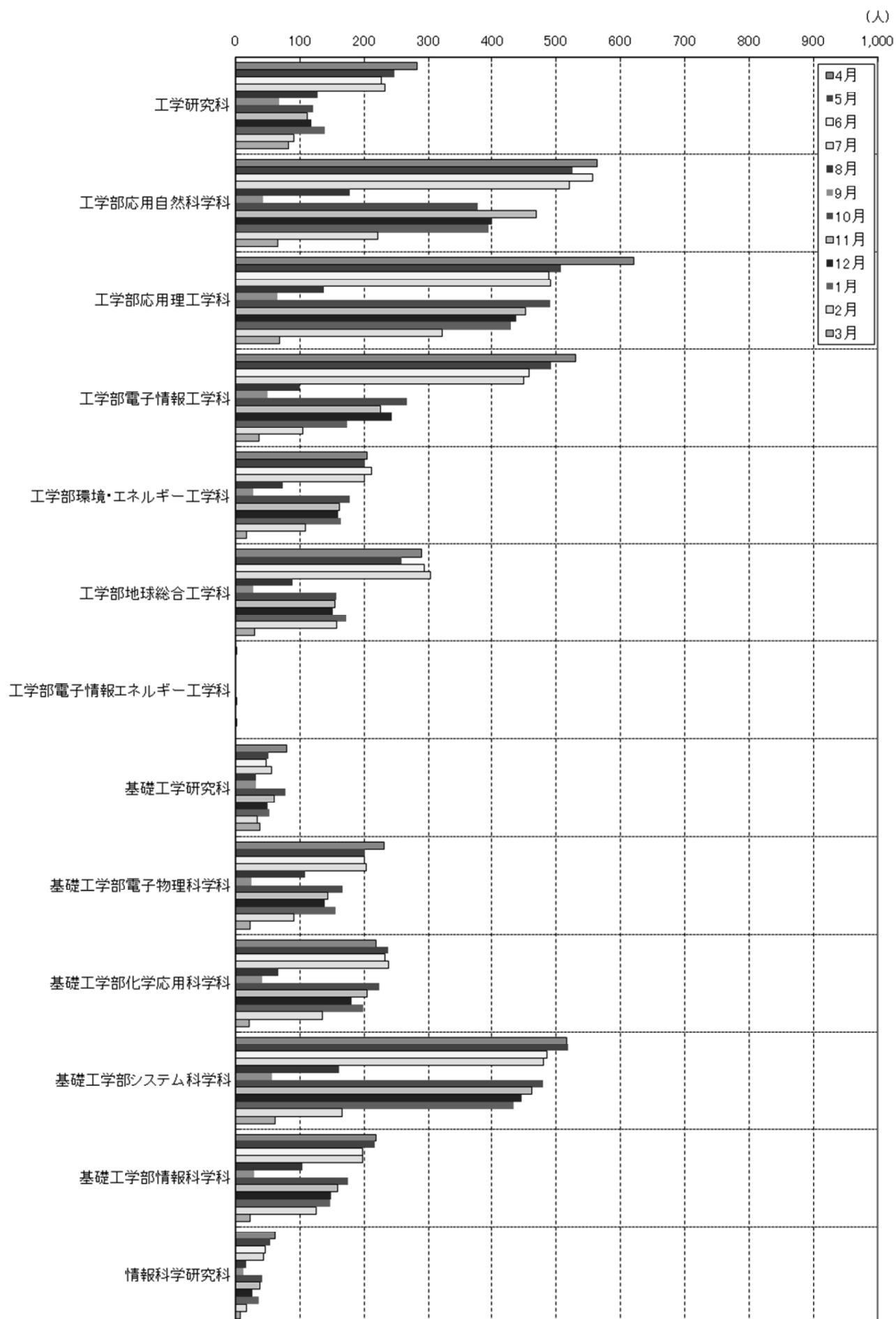
注1：総利用時間を各部屋の設置台数と利用口数で割っています。

注2：薬学部217号室は、耐震改修のため、平成25年11月末で一時的に閉鎖したため、平成25年4月から平成25年11月までのグラフとなっております。

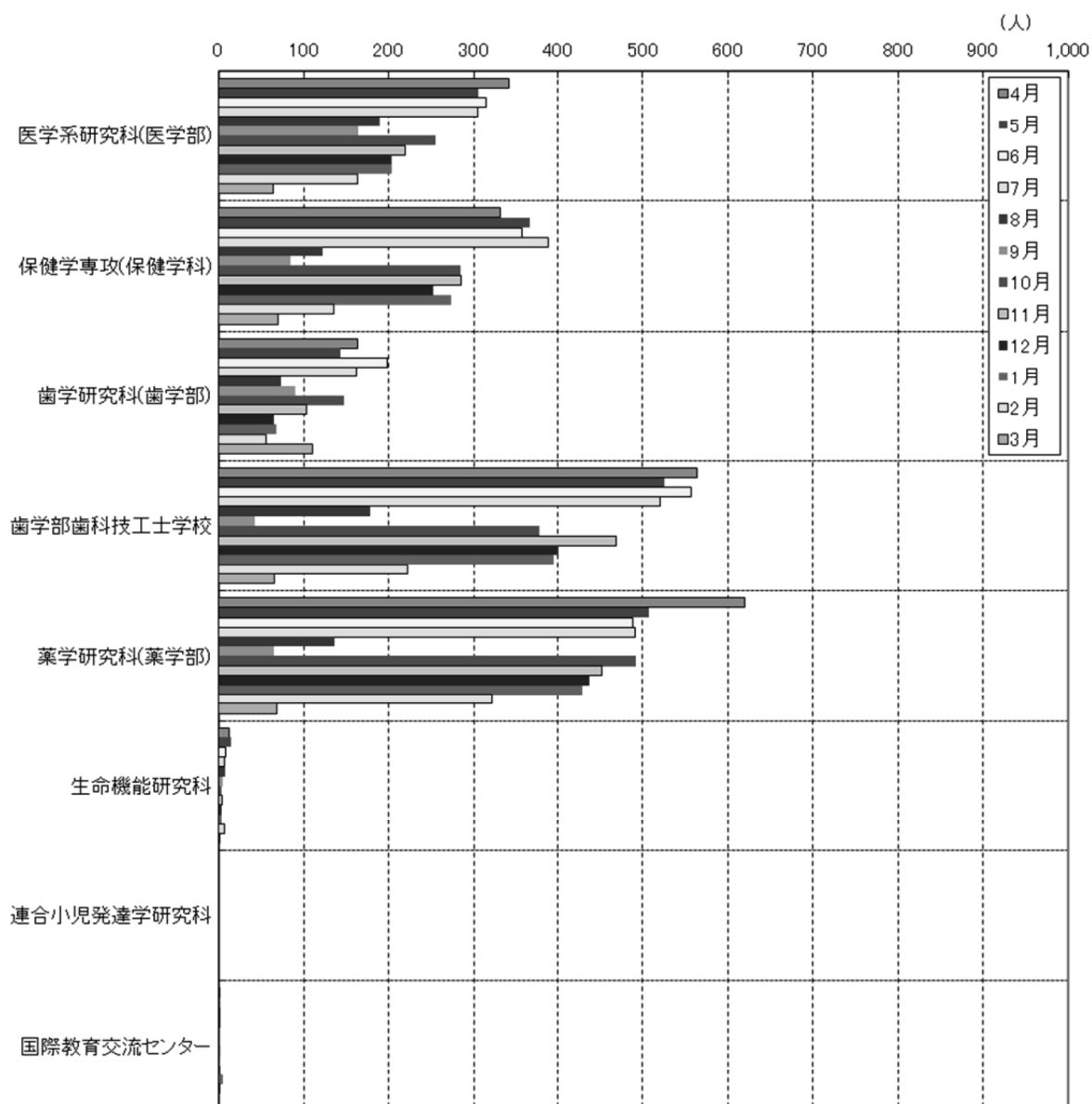
6-1. 所属部局別実利用者数(月毎)



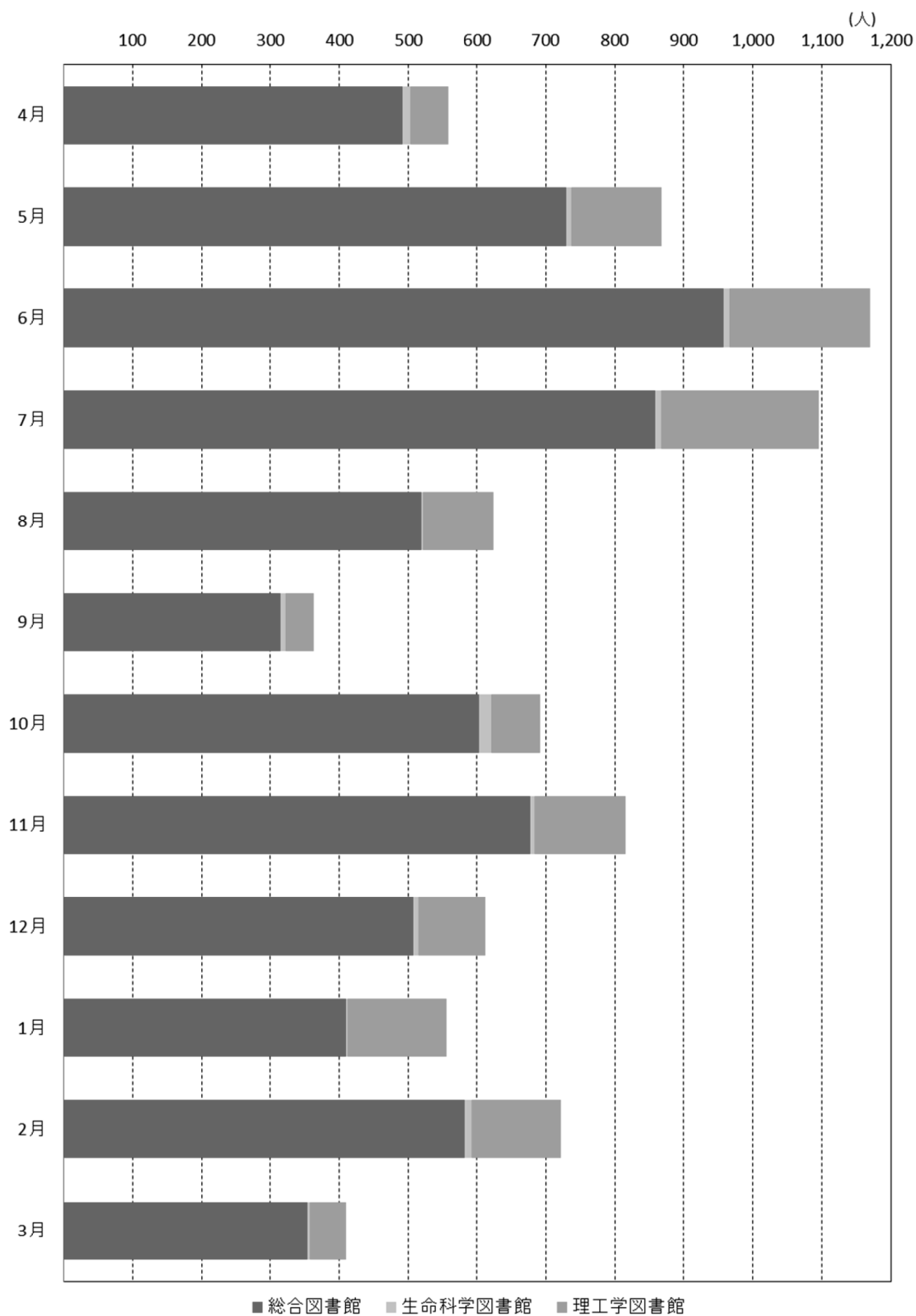
6-2. 所属部局別実利用者数(月毎)



6-3. 所属部局別実利用者数(月毎)



7. 月別附属図書館の休日（土・日）実利用者数



## 情報教育関連の講習会・説明会・見学会等の開催報告

### 短期留学生のオリエンテーション

日 時：2013年4月8日（月）13:00～14:00  
場 所：豊中教育研究棟 3F CALL第1教室  
参加者数：74名  
内 容：大阪大学個人IDの説明、端末へのログインの仕方、  
Webアプリケーション、Webメール等の紹介

### ChemBioOffice講習会

日 時：2013年4月12日（金）9:30～11:00（豊中）  
13:00～14:30（吹田）  
場 所：豊中教育研究棟 2F 情報教育第2教室  
G S E コモンウエスト 2F 工学部情報教育室  
参加者数：豊中：34名、吹田：75名  
内 容：1. ChemBioDraw  
ホットキーの活用について  
アナリティカルツール  
バイオ関連化合物の描画法  
テンプレートの活用  
2. ChemBio3D の利用  
3. 分子力場計算  
4. ChemBioFinder の利用

### 大阪大学CLE講習会

日 時：2013年4月24日（水）14:00～16:00  
場 所：豊中教育研究棟 3F 情報教育第5教室  
参加者数：6名  
内 容：入門編（CLEの基本操作全般）

### 大阪大学CLE講習会

日 時：2013年4月30日（火）14:00～16:00  
場 所：豊中教育研究棟 3F 情報教育第5教室  
参加者数：13名  
内 容：入門編（CLEの基本操作全般）

### いちよう祭

日 時：2013年4月30日（火）10:00～16:00  
場 所：豊中教育研究棟 5F 竹村研究室  
参加者数：257名  
内 容：「サイバーサイエンスの世界へようこそ」

### 大阪大学CLE講習会

日 時：2013年5月29日（水）14:00～16:00  
場 所：豊中教育研究棟 3F 情報教育第5教室  
参加者数：4名  
内 容：入門編（CLEの基本操作全般）

### 大阪大学CLE講習会

日 時：2013年5月30日（木）14:00～16:00  
場 所：吹田本館 2F 小会議室  
参加者数：2名  
内 容：入門編（CLEの基本操作全般）

### 大阪大学CLE講習会

日 時：2013年6月25日（火）14:00～16:00  
場 所：吹田本館 2F 小会議室  
参加者数：3名  
内 容：入門編（CLEの基本操作全般）

### 大阪大学CLE講習会

日 時：2013年6月26日（水）14:00～16:00  
場 所：豊中教育研究棟 3F 情報教育第5教室  
参加者数：1名  
内 容：入門編（CLEの基本操作全般）

### 大阪大学CLE講習会

日 時：2013年7月29日（月）14:00～16:00  
場 所：吹田本館 2F 小会議室  
参加者数：1名  
内 容：入門編（CLEの基本操作全般）

### 大阪大学CLE講習会

日 時：2013年7月30日（火）14:00～16:00  
場 所：豊中教育研究棟 3F 情報教育第5教室  
参加者数：1名  
内 容：入門編（CLEの基本操作全般）

### 基礎工学研究科 大学説明会

日 時：2013年8月22日（木）14:00～16:00  
場 所：豊中教育研究棟 5F 竹村研究室  
参加者数：40名  
内 容：オープンキャンパス

### 大阪大学CLE講習会

日 時：2013年8月27日（火）14:00～16:00  
場 所：吹田本館 2F 小会議室  
参加者数：3名  
内 容：入門編（CLEの基本操作全般）

### 大阪大学CLE講習会

日 時：2013年8月28日（水）14:00～16:00  
場 所：豊中教育研究棟 3F 情報教育第5教室  
参加者数：3名  
内 容：入門編（CLEの基本操作全般）

### Mathematica 9 講習会

日 時：2013年9月11日（水）13:00～17:00  
場 所：豊中教育研究棟 2F 情報教育第2教室  
参加者数：19名  
内 容：■ Mathematica 9のご紹介

- Mathematica 9 チュートリアル  
（初級）ハンズオンセミナー
1. コマンドの入力（文法）
  2. 関数定義と内部関数
  3. 数値の近似と概数
  4. Table関数と行列計算
  5. 微分・積分
  6. 方程式の解法・微分方程式の解法
  7. 2次元グラフィックス・3次元グラフィックス
  8. サンプルデータのグラフ化（フィッティング）
  9. アニメーション
  10. 簡単なプログラミング

### Maple 17 講習会

日 時：2013年9月13日（金）13:00～16:30  
場 所：豊中教育研究棟 2F 情報教育第2教室  
参加者数：4名  
内 容：1. Maple 17の紹介  
2. Maple 17の基本構成と原理  
3. Maple 17の基本操作方法  
4. グラフの描画  
5. 微積分計算と積分変換  
6. 数学計算（1）（代数方程式、微分方程式の解法）  
7. 数学計算（2）（線形代数の計算）  
8. その他の機能（GUI アプリケーションの開発等）

### 2013年度授業担当教員向け説明会

日 時：2013年9月19日（木）14:00～15:30  
場 所：豊中教育研究棟 3F 情報教育第5教室  
参加者数：7名  
内 容：ログイン・ログアウト、デスクトップ操作、  
日本語入力、各種アプリケーションの使用方法、  
授業支援システム、その他

### 大阪大学CLE講習会

日 時：2013年9月25日（水）14:00～16:00  
場 所：豊中教育研究棟 2F 情報教育第2教室  
参加者数：2名  
内 容：入門編（CLEの基本操作全般）

### 短期留学生のオリエンテーション

日 時：2013年9月30日（月）13:00～14:00  
場 所：豊中教育研究棟 2F 情報教育第2・3・4教室  
参加者数：160名  
内 容：大阪大学個人IDの説明、端末へのログインの仕方、  
Webアプリケーション、Webメール等の紹介

### 大阪大学CLE講習会

日 時：2013年11月5日（火）14:00～16:00  
場 所：豊中教育研究棟 2F 情報教育第2教室  
参加者数：4名  
内 容：入門編（CLEの基本操作全般）

### 大阪大学CLE講習会

日 時：2013年12月25日（水）10:00～12:00  
場 所：豊中教育研究棟 2F 情報教育第2教室  
参加者数：11名  
内 容：入門編（CLEの基本操作全般）

### 大阪大学CLE講習会

日 時：2013年12月26日（木）10:00～12:00  
場 所：豊中教育研究棟 2F 情報教育第2教室  
参加者数：9名  
内 容：応用編（CLEのコミュニケーション機能、  
統計情報について）

### 大阪大学CLE講習会

日 時：2014年2月24日（月）10:00～12:00  
場 所：豊中教育研究棟 2F 情報教育第2教室  
参加者数：6名  
内 容：入門編（CLEの基本操作全般）

### 大阪大学CLE講習会

日 時：2014年2月24日（月）14:00～16:00  
場 所：豊中教育研究棟 2F 情報教育第2教室  
参加者数：5名  
内 容：応用編（CLEのコミュニケーション機能、  
統計情報について）

### 大阪大学CLE講習会

日 時：2014年3月10日（月）10:00～12:00  
場 所：豊中教育研究棟 2F 情報教育第2教室  
参加者数：11名  
内 容：入門編（CLEの基本操作全般）

### 大阪大学CLE講習会

日 時：2014年3月10日（月）14:00～16:00  
場 所：豊中教育研究棟 2F 情報教育第2教室  
参加者数：9名  
内 容：応用編（CLEのコミュニケーション機能、  
統計情報について）

### 2014年度授業担当教員向け説明会

日 時：2014年3月20日（木）13:00～14:30  
場 所：豊中教育研究棟 2F 情報教育第2教室  
参加者数：12名  
内 容：ログイン・ログアウト、デスクトップ操作、  
日本語入力、各種アプリケーションの使用方法、  
授業支援システム、その他



## 2014年度授業担当教員向け説明会

日 時：2014年3月20日（木）13:00～14:30  
場 所：工学部GSEコモン棟 情報演習室  
参加者数：11名  
内 容：ログイン・ログアウト、デスクトップ操作、  
日本語入力、各種アプリケーションの使用方法、  
その他

## 見学対応

学 校 名：高津高等学校  
日 時：2013年7月11日（木）14:30～15:30  
場 所：豊中教育研究棟 5F 竹村研究室  
参加者数：5名  
内 容：施設見学等

企 業 名：日本電気株式会社（NEC）  
日 時：2013年7月22日（月）14:30～15:30  
場 所：豊中教育研究棟 5F 竹村研究室  
参加者数：24名  
内 容：施設見学等

学 校 名：北摂三田高等学校  
日 時：2013年8月2日（金）14:20～14:50  
場 所：豊中教育研究棟 5F 竹村研究室  
参加者数：28名  
内 容：施設見学等

学 校 名：智辯学園高等学校  
日 時：2013年8月27日（火）①10:00～13:00、②14:00～16:00  
2013年8月28日（水）③10:00～14:00  
場 所：豊中教育研究棟 2F 情報教育第2教室  
参加者数：210名（8月27日：①70名、②70名、8月28日：③70名）  
内 容：施設見学等

## 学校情報教育関係・その他

### ・情報教育システム ニュースレター発行

2004年9月より、授業担当教員への情報提供手段として定期的なメールニュースの配信を開始している。以下は、2013年6月から現在までの各号の発行日と目次を掲載する。なお、全文は以下のURLで公開している。

<https://www.ecs.cmc.osaka-u.ac.jp/j/>

### ・2013年6月13日号（No.55）

1. 情報教育用ウェブ教材について
2. Matlab講習会のアナウンス
3. アプリケーションインストールのリクエスト方法について

### ・2013年8月26日号（No.56）

1. GSEコモン棟端末の利用開始のお知らせ
2. 教員向け説明会のお知らせ
3. 利用の手引き配布について
4. WebCT更新のお知らせ
5. アプリケーションインストールのリクエスト方法について
6. イメージ更新内容
7. 情報教育用ウェブ教材について

### ・2014年2月7日号（No.57）

1. 教員向け説明会のお知らせ
2. アプリケーションインストールのリクエスト方法について
3. CLEの新機能および一時サービス停止等のお知らせ
4. WebCTのサービス停止について
5. 各種アカデミックライセンスについて

### ・2014年3月19日号（No.58）

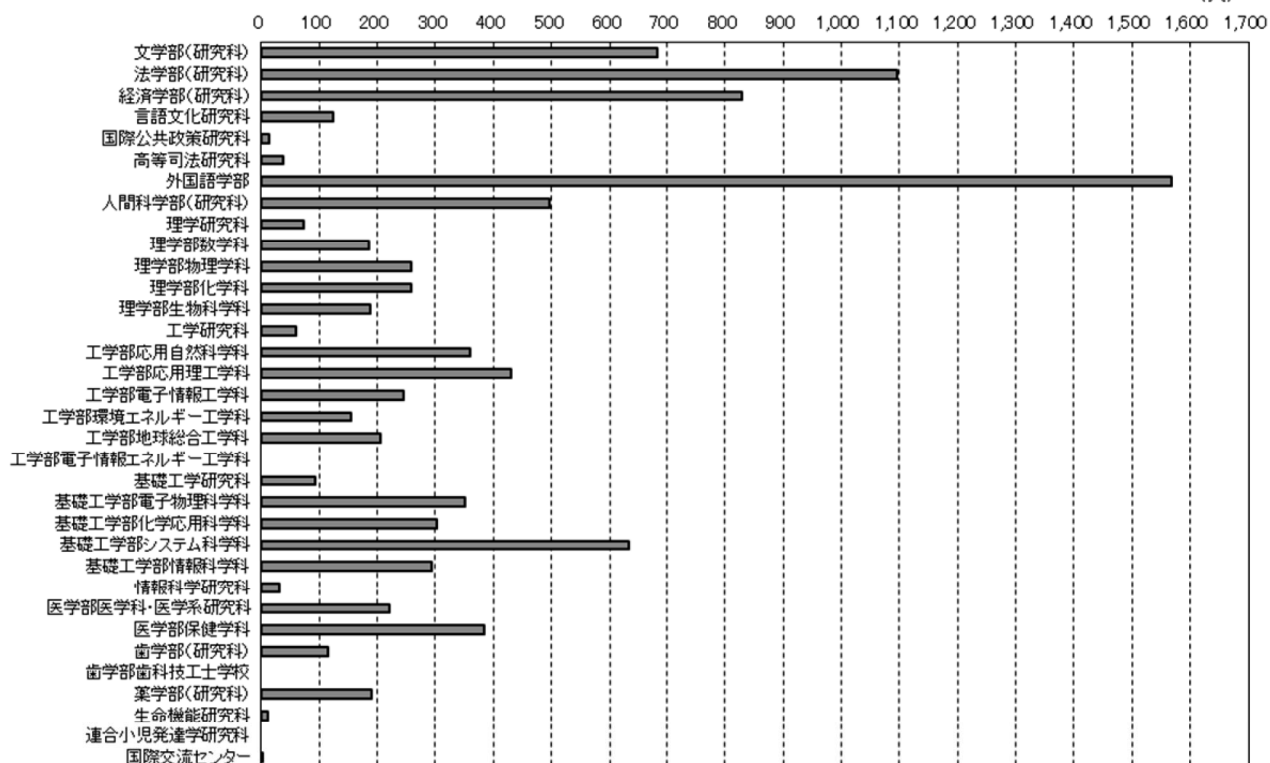
1. ウェブメール更新のお知らせ
2. 教員向け説明会のお知らせ
3. アプリケーションインストールのリクエスト方法について
4. CLEの新機能 等のお知らせ
5. 各種アカデミックライセンスについて



# 2013年度CALLシステム利用状況（4月1日～3月31日）

## 1. 所属部局別実利用者数

利用者数 9,889人  
(人)

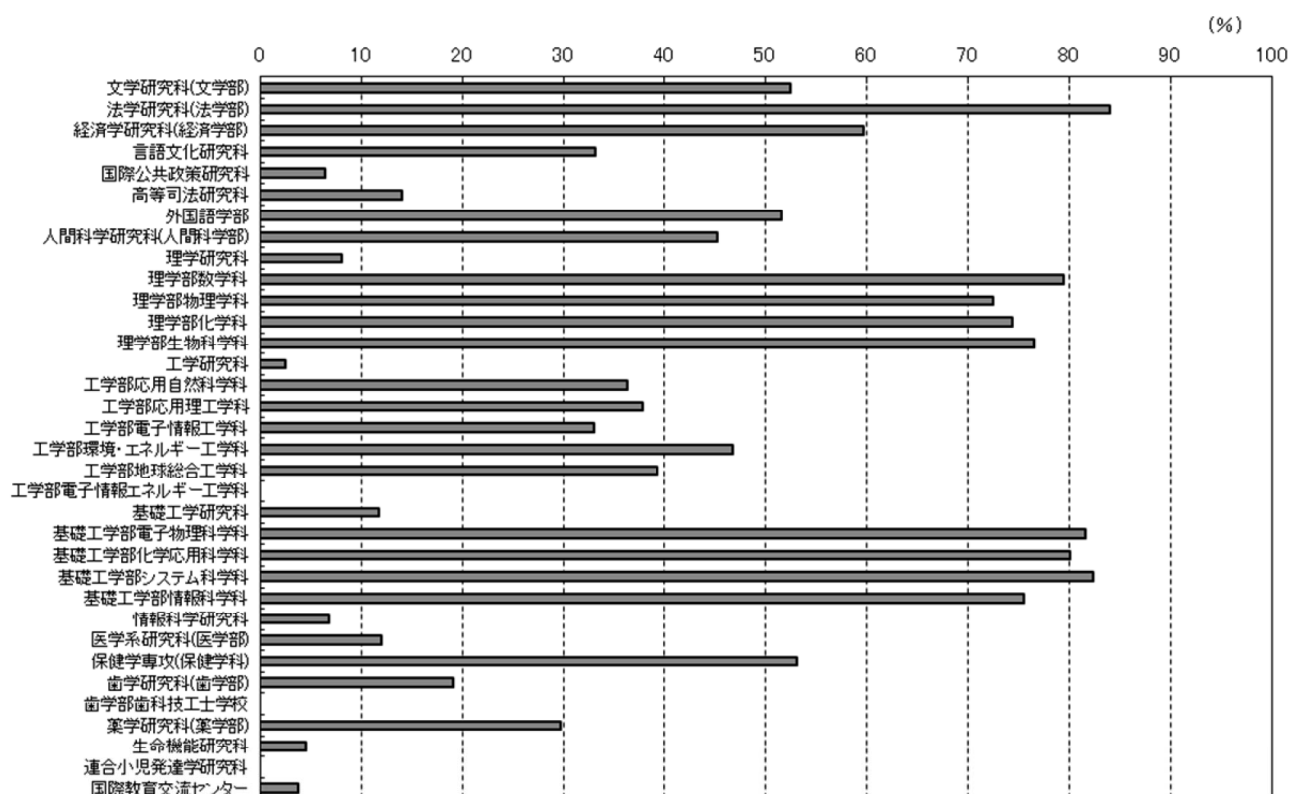


注1：学生の利用についてのみ集計しています。

注2：理学研究科、工学研究科、基礎工学研究科については、学部学生を学科毎に集計しています。

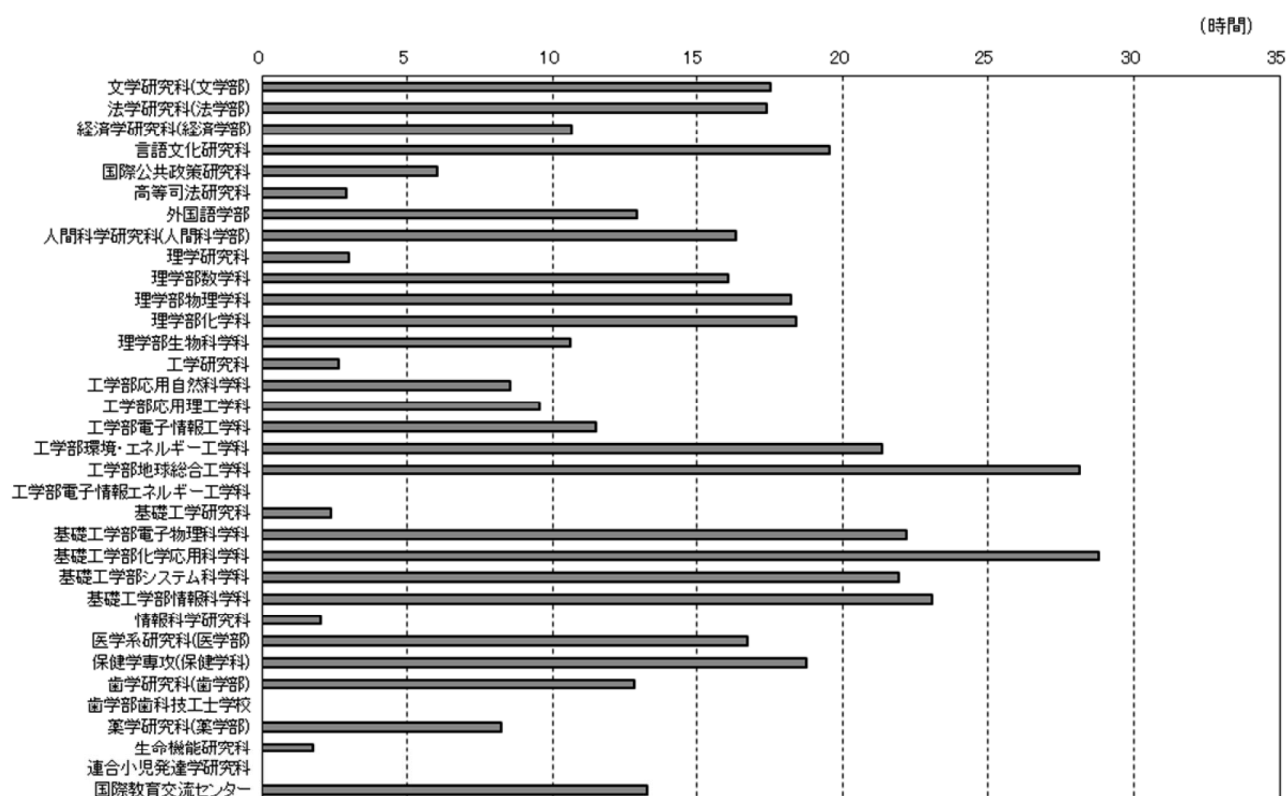
注3：医学系研究科(医学部)については、保健学専攻(保健学科)を別に集計しています。

## 2. 所属部局別在籍者に対する実利用者の割合

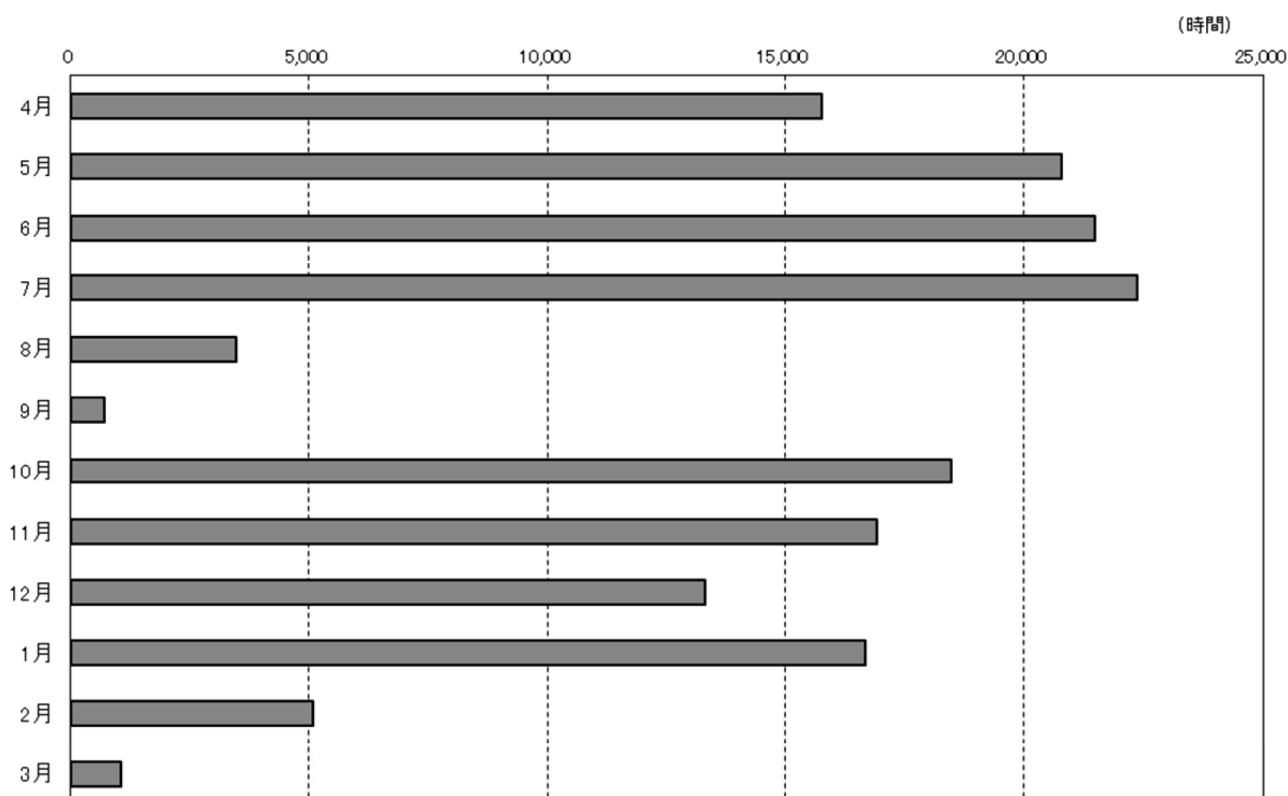


注：学生数については、5月1日現在の在籍者数を母数にしています。

### 3. 所属部局別実利用者1人あたりの平均利用時間

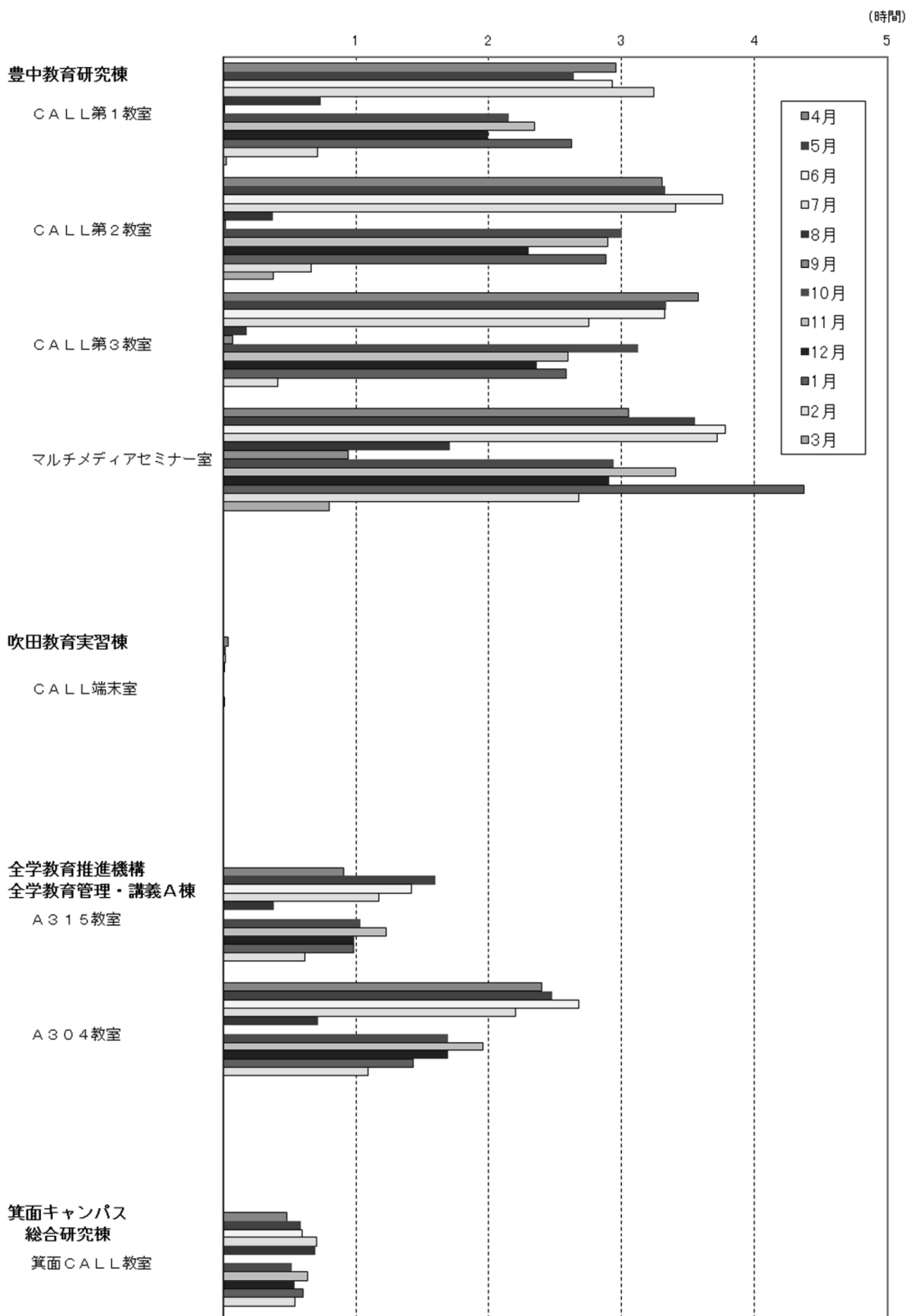


### 4. 実利用者総利用時間(月毎)



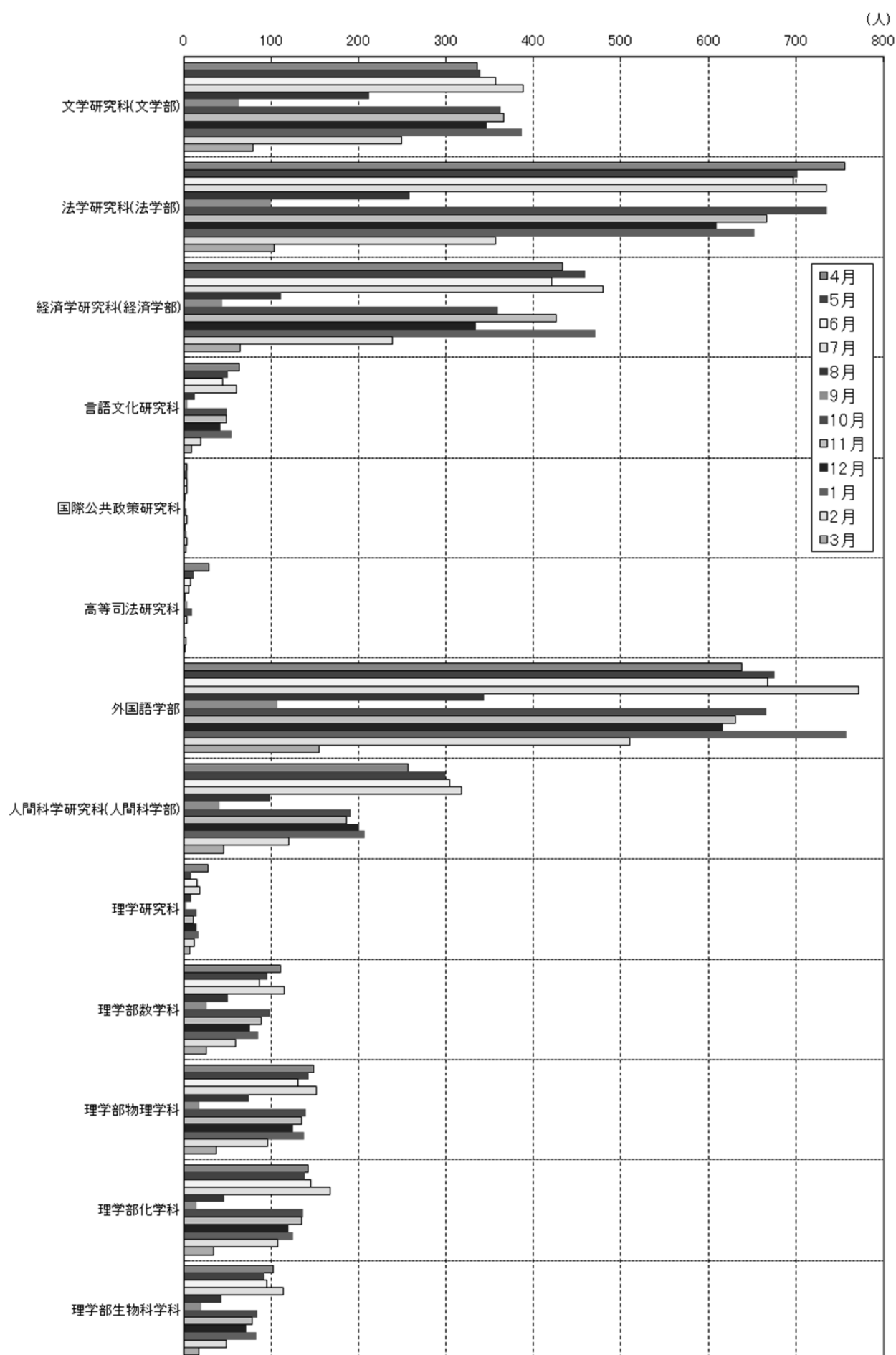
総利用時間は156,074時間。1人当たりの総平均利用時間は15.78時間。

5. 教室・分散端末室別1日1台あたりの平均利用時間(月毎)

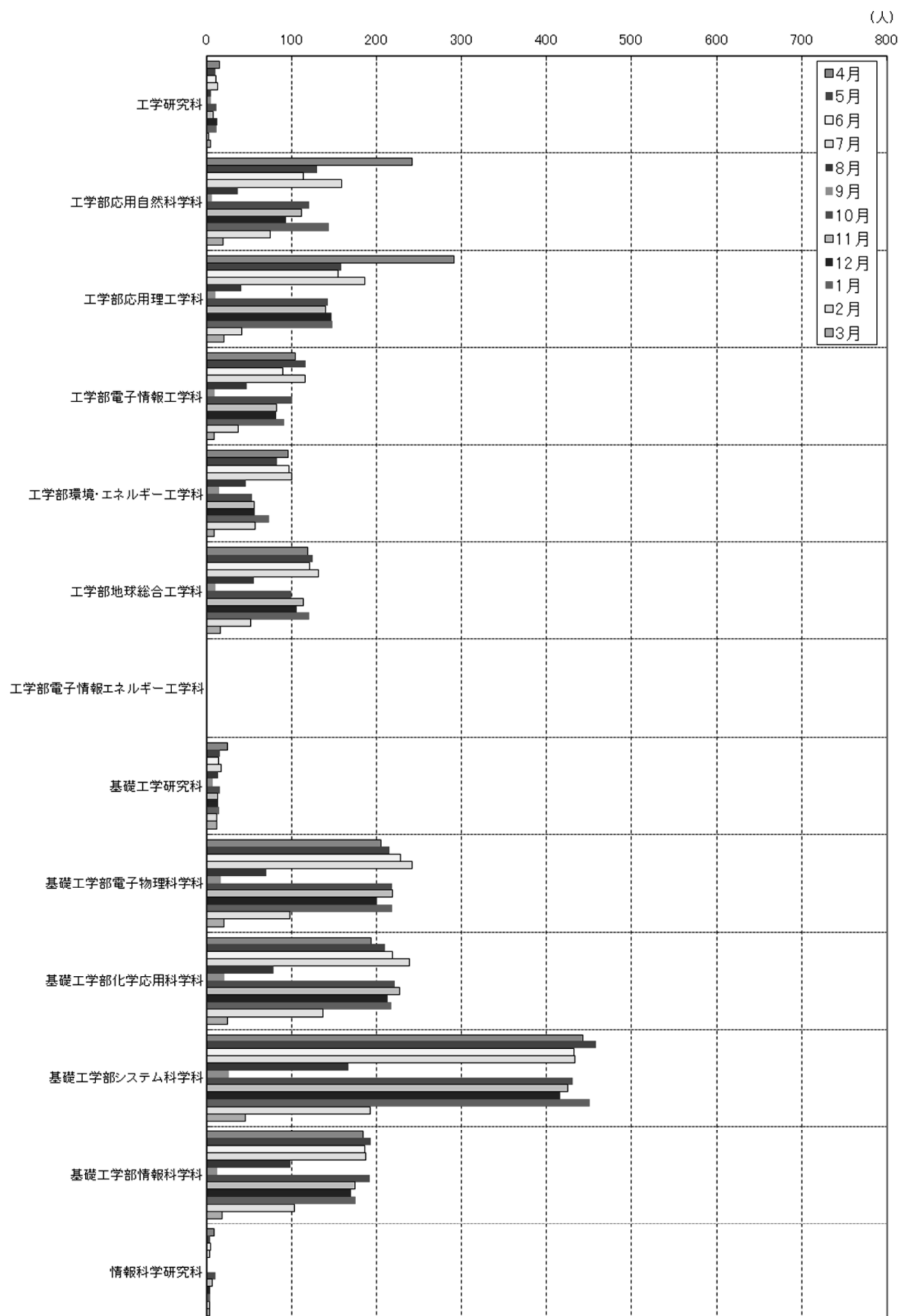


注：総利用時間を各部屋の設置台数と利用日数で割っています。

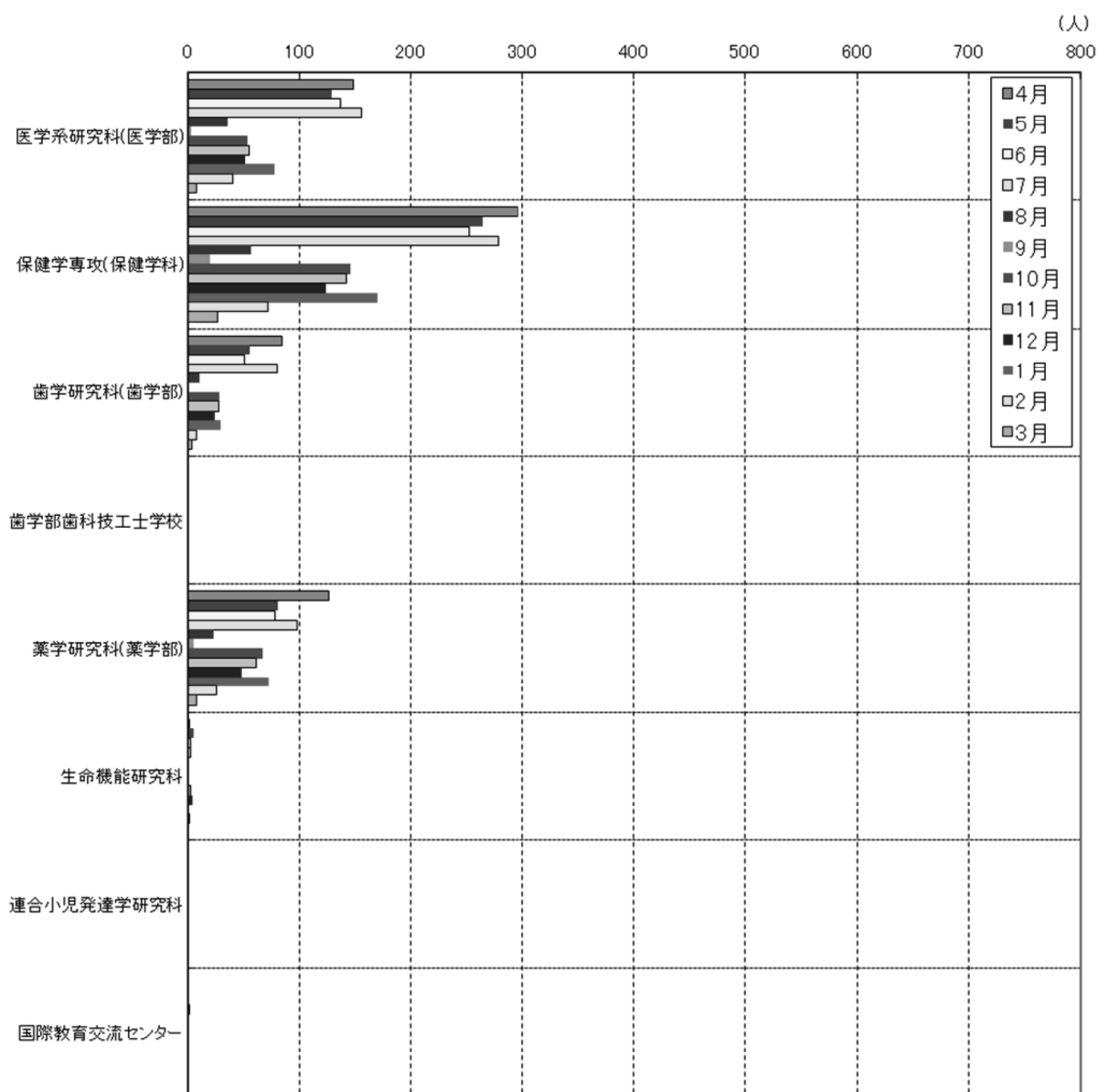
6-1. 所属部局別実利用者数(月毎)



6-2. 所属部局別実利用者数(月毎)



6-3. 所属部局別実利用者数(月毎)



# CALL関連の講習会・説明会・見学会等の開催報告

## CALL講習会（前期）

日 時：2013 年 4 月 1 日（月）、3 日（水）  
概説 10:00～11:30、実習 13:30～15:30  
場 所：豊中教育研究棟 4F CALL 第 2 教室  
参加者数：1 日：12 名、3 日：5 名 計 17 名  
内 容：概説（CALL 教室の紹介、Sky Menu や CaLaboEx 等の  
授業支援システムの使用法の説明、各種ソフトウェアの紹介、  
授業に関する情報等を提供）、実習（授業担当教員及び  
TA が各授業を想定した個別実習）

## 言語文化研究科ガイダンス

日 時：2013 年 4 月 4 日（木）10:10～10:20  
場 所：言語文化 A 棟 2F 大会議室  
参加者数：44 名  
内 容：言語文化研究科の新入生に対する教育用電算機システム全般、  
大阪大学個人 ID の説明

## 短期留学生のオリエンテーション

日 時：2013 年 4 月 8 日（月）9:30～10:30  
場 所：豊中教育研究棟 3F CALL 第 1 教室  
参加者数：74 名  
内 容：大阪大学個人 ID の説明、端末へのログインの仕方、  
Web アプリケーション、Web メール等の紹介

## CALLシステム実験室オリエンテーション

日 時：2013 年 4 月 8 日（月）16:00～17:00  
場 所：豊中教育研究棟 5F CALL システム実験室  
参加者数：26 名  
内 容：端末ログインアカウントの作成、実験室の利用方法の説明、  
各種ソフトウェアの紹介

## いちよう祭

日 時：2013 年 5 月 2 日（木）14:00～16:00  
場 所：豊中教育研究棟 4F CALL 第 2 教室  
参加者数：10 名  
内 容：WebOCM とマルチメディア語学ソフトウェアの体験

## 小学生のためのCALL授業「Englishサマースクール 2013」

日 時：2013 年 8 月 8 日（木）、9 日（金）11:00～12:00  
場 所：豊中教育研究棟 4F CALL 第 2 教室  
参加者数：50 名（小学校 3・4 年生）  
内 容：参加者児童に CALL 端末を使用してもらい、Web 教材を  
使用したブレンディッド型の模擬授業を実施

## 小学校外国語活動研究協議会

「小学校外国語活動における効果的な ICT 利活用」  
日 時：2013 年 8 月 9 日（金）13:00～15:00  
場 所：豊中教育研究棟 4F CALL 第 2 教室  
参加者数：4 名（小学校教諭）  
内 容：CALL 公開授業の後、授業内容、方法などを研究協議  
及び Web 教材作成の講演

## CALL講習会（後期）

日 時：2013 年 9 月 25 日（水）、26 日（木）  
概説 10:00～11:30、実習 13:30～15:30  
場 所：豊中教育研究棟 4F CALL 第 2 教室  
参加者数：25 日：3 名、26 日：4 名 計 7 名  
内 容：概説（CALL 教室の紹介、Sky Menu や CaLaboEx 等の  
授業支援システムの使用法の説明、各種ソフトウェアの紹介、  
授業に関する情報等を提供）、実習（授業担当教員及び  
TA が各授業を想定した個別実習）

## 短期留学生のオリエンテーション

日 時：2013 年 9 月 30 日（月）13:00～14:00  
場 所：豊中教育研究棟 2F 情報教育第 2・3・4 教室  
参加者数：160 名  
内 容：大阪大学個人 ID の説明、端末へのログインの仕方、  
Web アプリケーション、Web メール等の紹介

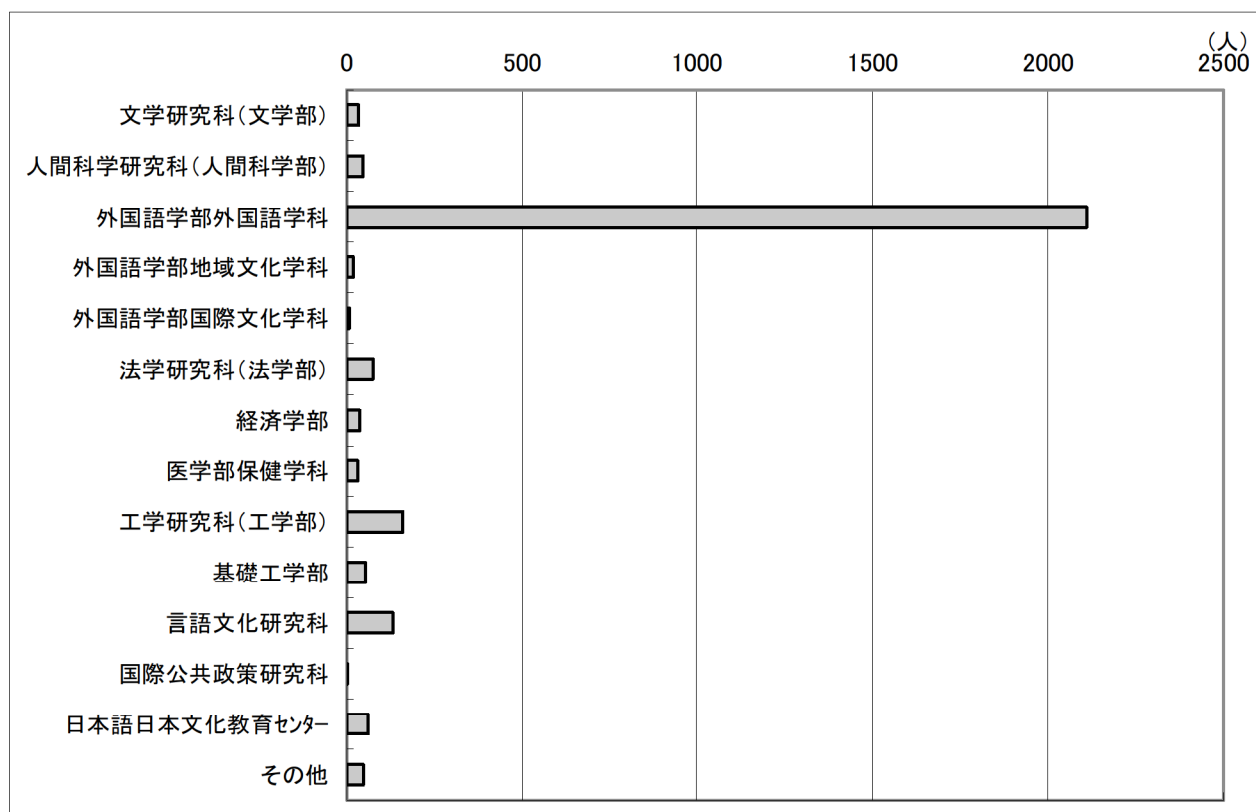
## 見学対応

学 校 名：志學館大学、神戸大学  
日 時：2014 年 3 月 26 日（水）15:00～17:00  
場 所：豊中教育研究棟 5F クリエイティブ実験室  
参加者数：2 名  
内 容：e-ラーニングに関する意見交換、学習支援システム  
WebOCMnext の操作方法等のデモ

## 2013年度箕面教育システム利用状況(4月1日～3月31日)

### 1. 所属部局別実利用者数

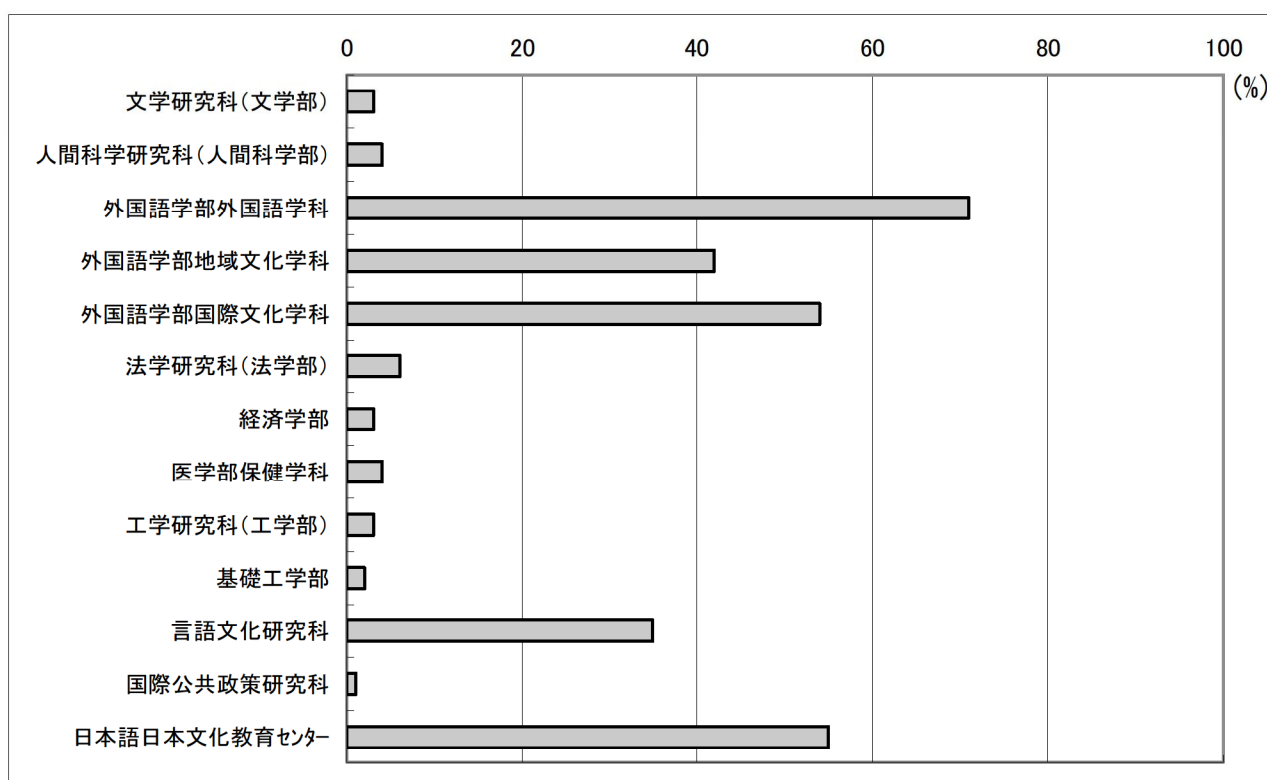
実利用者数 2,814人



注1:外国語学部については、学科毎に集計しています。

注2:その他の所属部局は、薬学部、理学研究科(理学部)、高等司法研究科、歯学部、情報科学研究科、医学部、生命機能研究科の学生です。

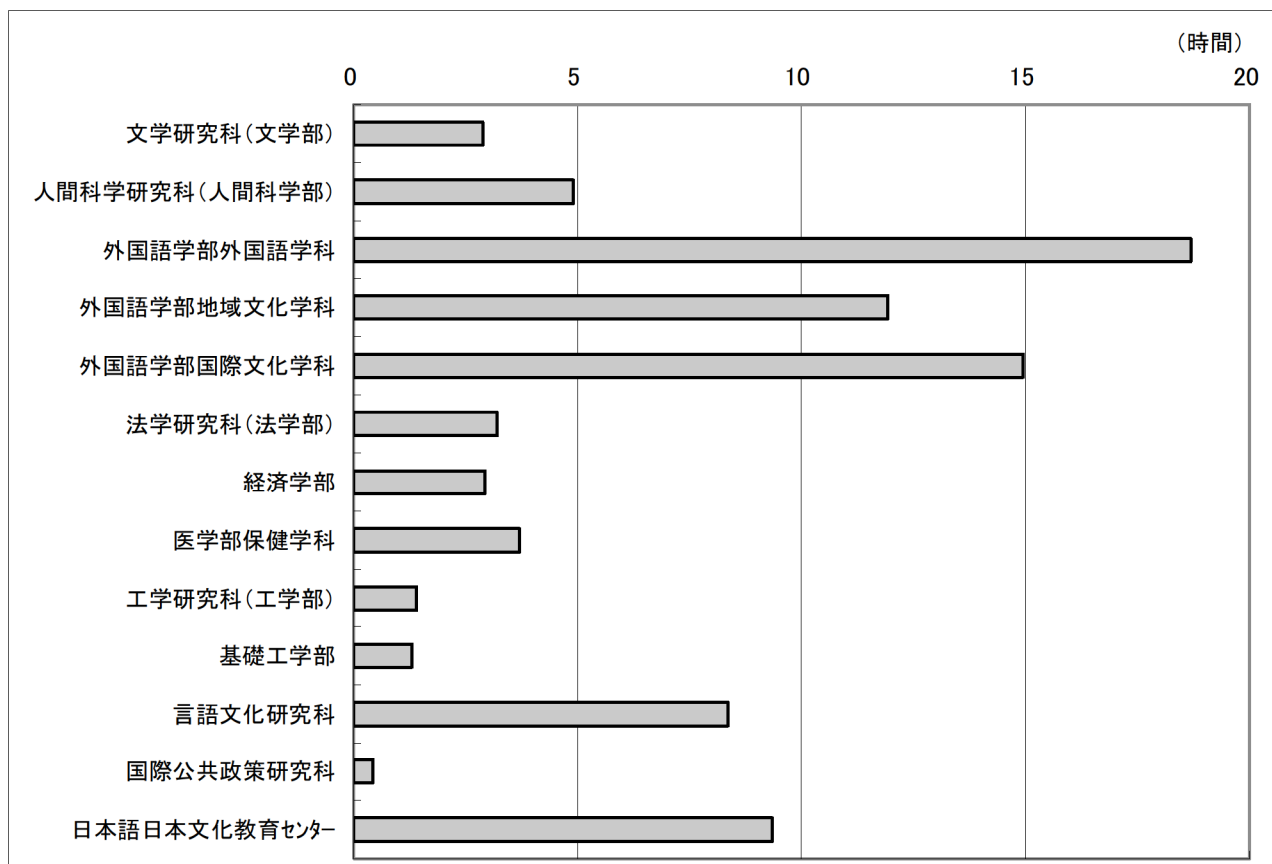
### 2. 所属部局別在籍者に対する実利用者の割合



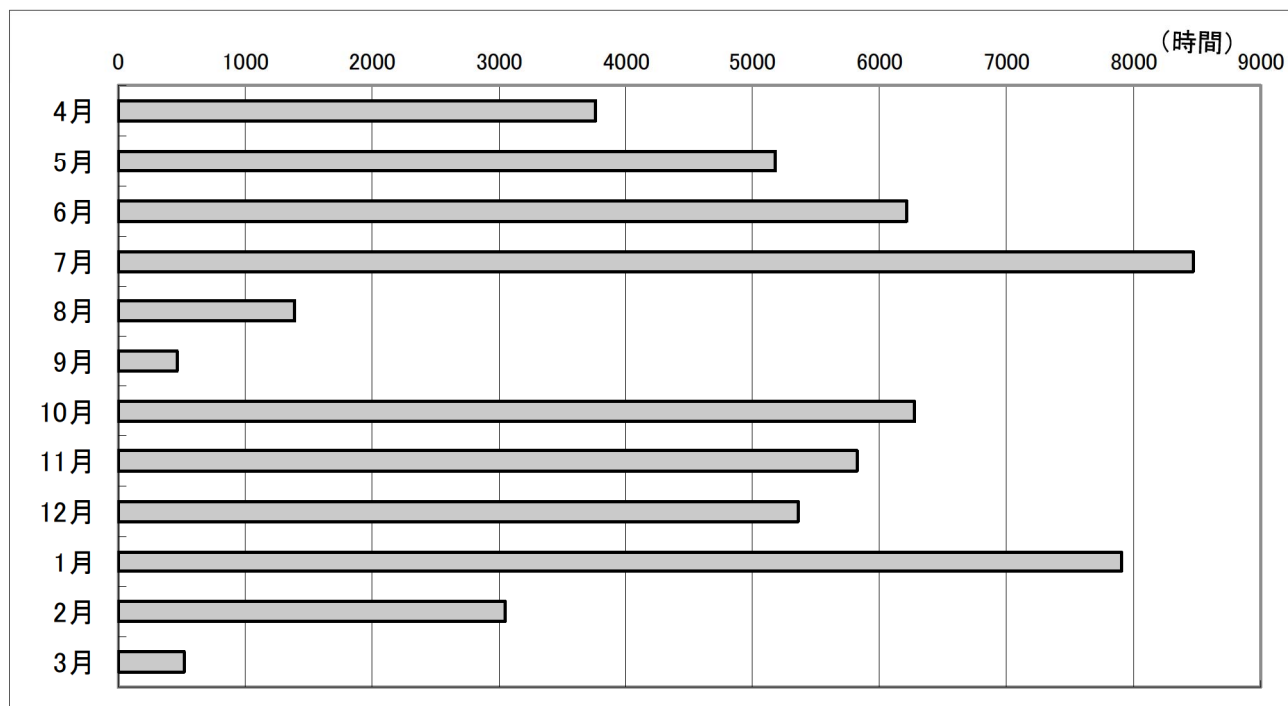
注:学生数については、5月1日の在籍者数を母数にしています。



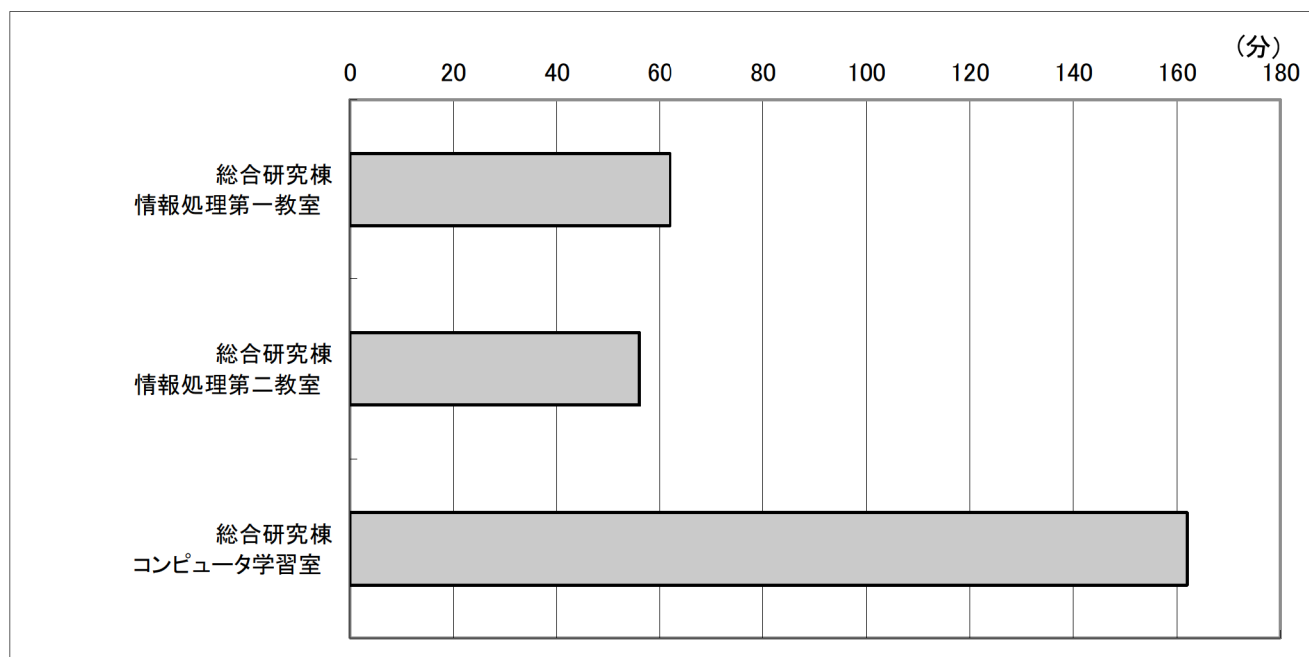
### 3. 所属部局別実利用者1人あたりの年間平均利用時間



### 4. 月別利用者総利用時間



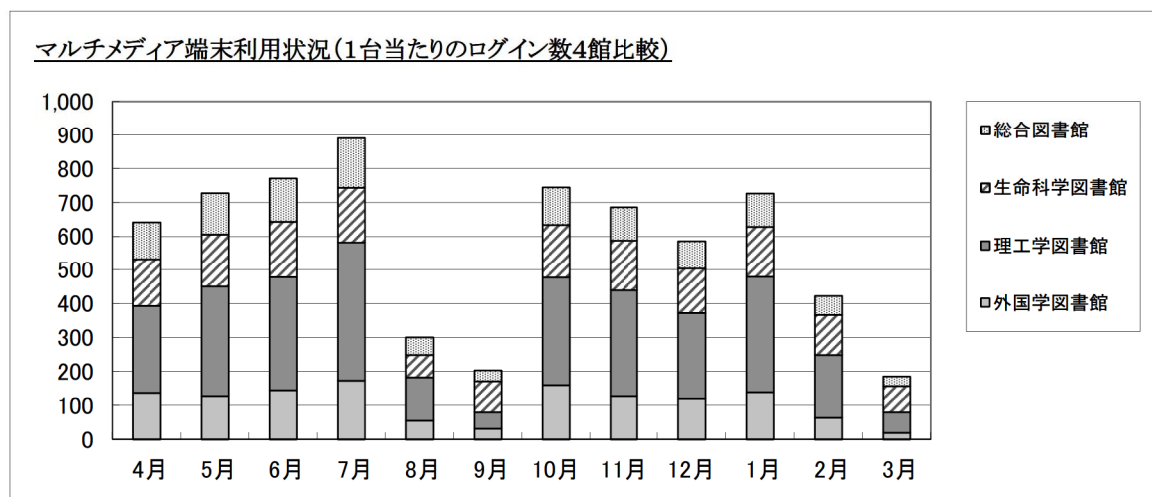
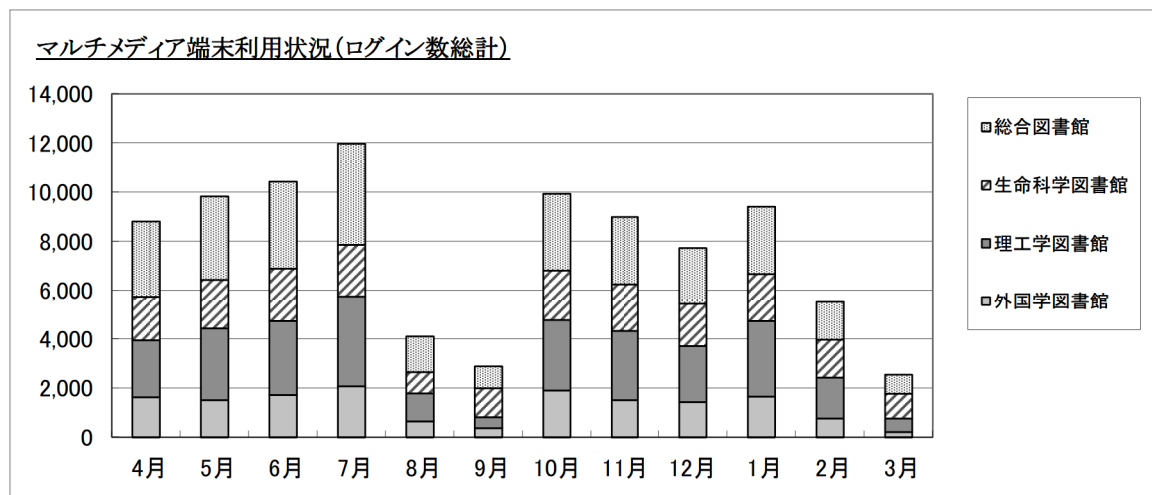
## 5. 教室別1日1台あたりの平均利用時間



注:総利用時間を各教室の設置台数と利用日数で割っています。

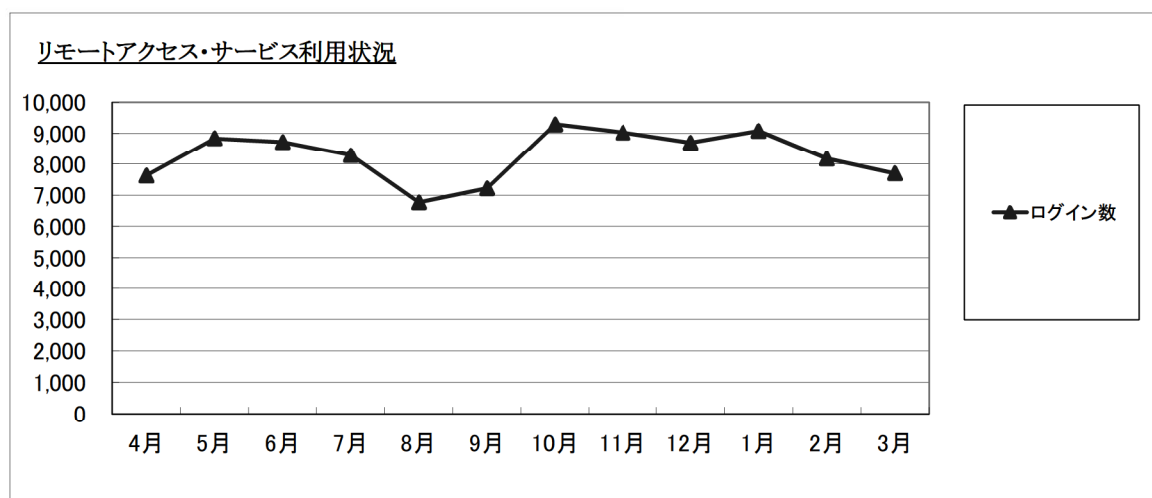
## 2013年度電子図書館システム利用状況

### マルチメディア端末利用状況



- ・2007年3月に、新システムへ更新
- ・2007年3月～9月、総合図書館に30台、生命科学図書館に15台、理工学図書館に10台設置
- ・2007年10月～、総合図書館に28台、生命科学図書館に13台、理工学図書館に9台、外国学図書館に5台設置
- ・2012年10月に、新システムへ更新。総合図書館に28台、生命科学図書館に13台、理工学図書館に9台、外国学図書館に12台設置

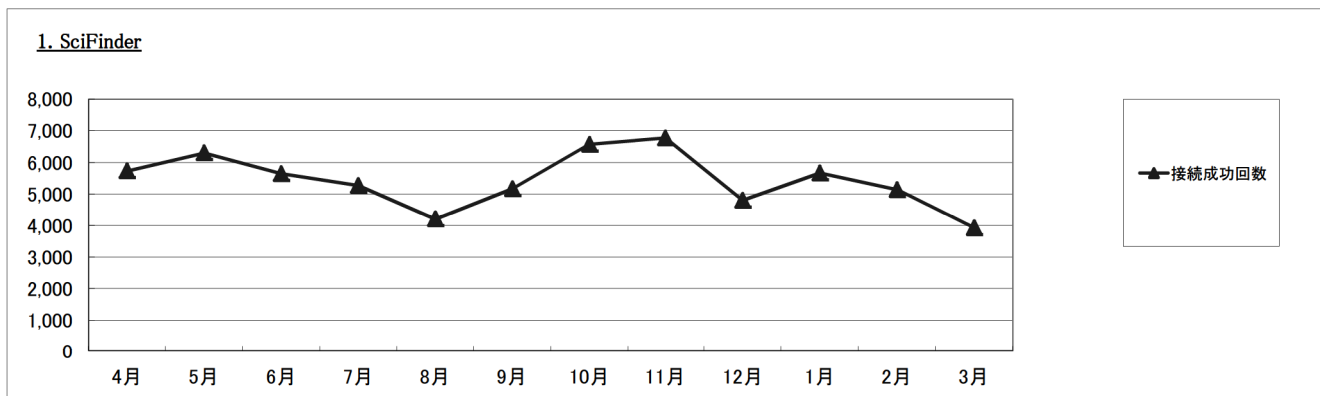
### リモートアクセス・サービス利用状況



- ・2011年9月28日から、学外からの電子ジャーナル・データベース・電子ブック利用手段を提供するサービスとして提供開始

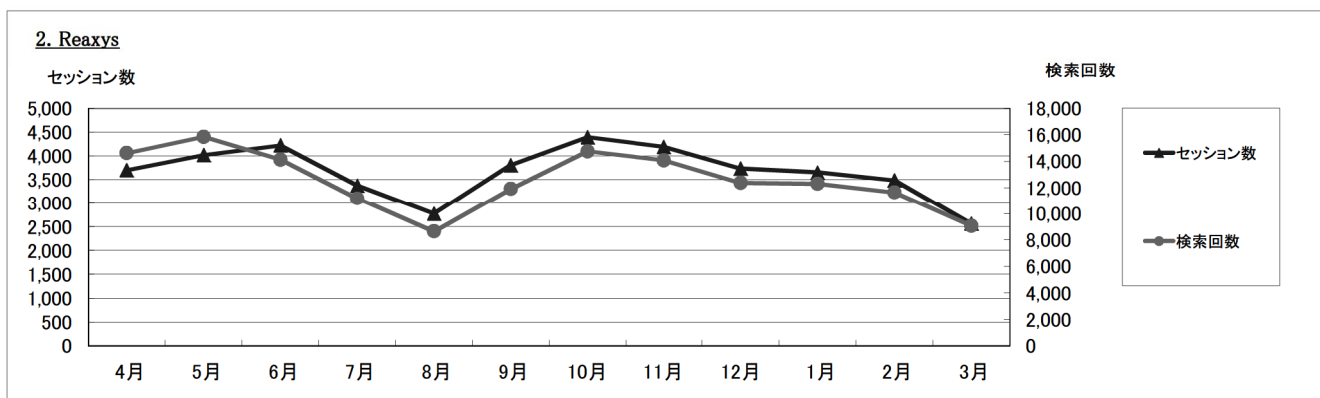
## デジタルコンテンツ利用状況

### 1. SciFinder



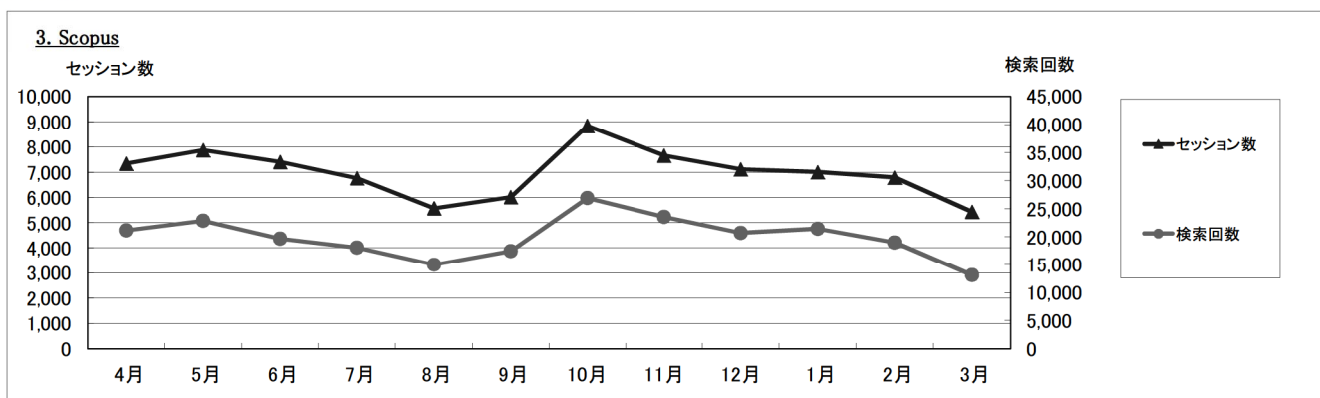
- ・2002年4月から、登録制でサービス開始
- ・2006年10月から、同時接続数が2追加、同時接続数9でサービス
- ・2007年3月5日から、同時接続数が更に2追加、同時接続数11でサービス
- ・2008年3月から、登録制を廃止
- ・2010年5月19日から、Web版に完全移行
- ・2010年7月21日頃から、同時接続数が更に2追加、同時接続数13でサービス
- ・2012年4月24日から、同時接続数の制限なしでサービス

### 2. Reaxys



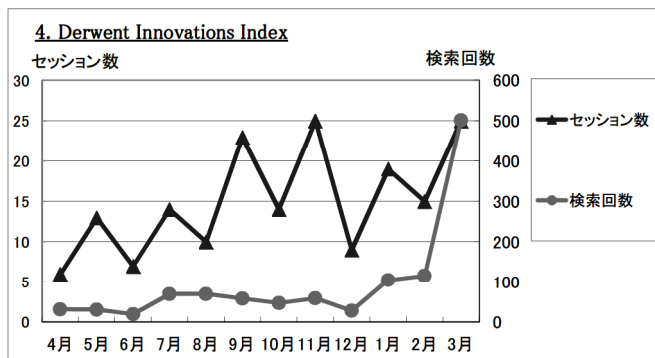
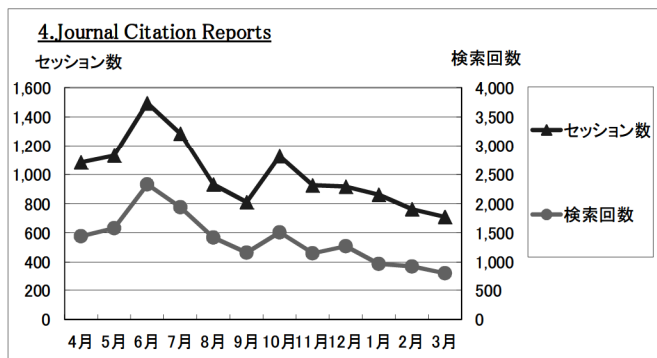
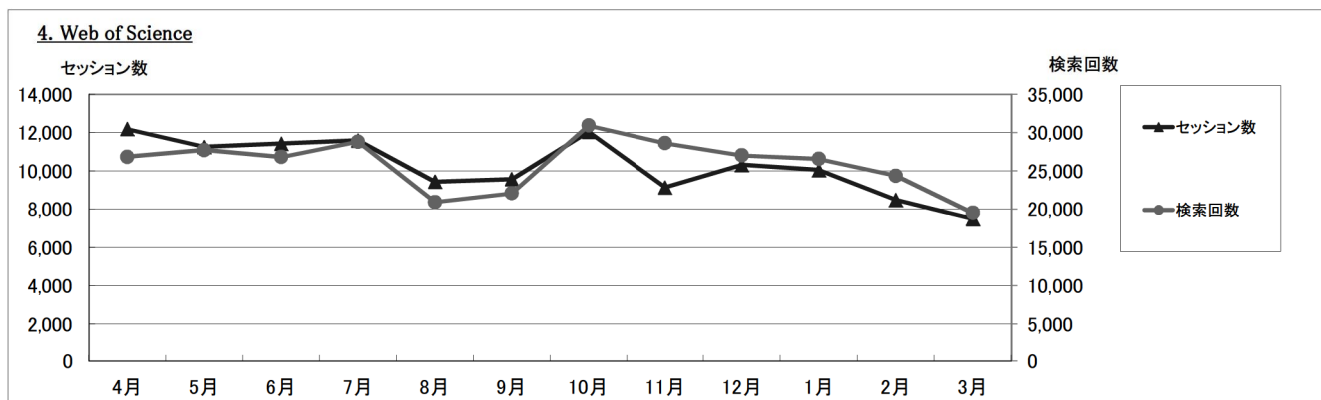
- ・2009年11月から、サービス開始
- ※2013年4月から、検索回数のカウント方法変更。

### 3. Scopus



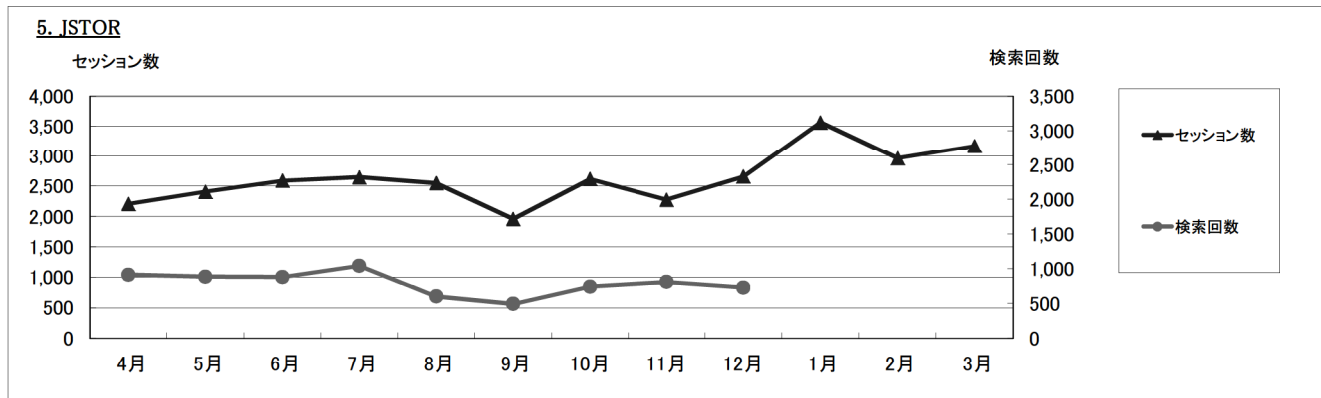
- ・2006年4月から、サービス開始
- ・2007年4月から、ベンダの統計サイトより取得
- ・2008年3月から、登録制を廃止

#### 4. Web of Knowledge



- ・Web of Science は、2001年9月からサービス開始。2002年12月から登録制でサービス開始。2008年3月から、登録制を廃止。
- ・Journal Citation Reports. Science ed. は、2002年4月からサービス開始。2002年12月から登録制でサービス開始。2008年3月から、登録制を廃止。
- ・Derwent Innovations Index は、2004年2月から大阪大学知的財産本部の提供により、無料でサービス開始。
- \*)2012年11月に、Web of Science統計集計方式を見直し。2012年度分について新方式にて値の算出を実施。

#### 5. JSTOR



- ・2001年9月から、無料でサービス開始
- ・2012年4月から、附属図書館がArts & Sciences II Collectionを追加提供
- ・2014年1月～3月の検索回数は、サービス提供元の障害により数値取得不能

## 2013年度会議関係等日誌

### 会議関係

4月25日	定例教授会
5月23日	定例教授会
5月20日	サイバーメディアセンター全学支援会議
5月27日	HPCIコンソーシアム第2回総会
5月31日	第21回全国共同利用情報基盤センター長会議
6月17日	HPCIコンソーシアム臨時総会
6月21日	第27回サイバーメディアセンター全国共同利用運営委員会
6月27日	定例教授会
7月11日	第11回学際大規模情報基盤共同利用・共同研究拠点運営委員会
7月16日	学術情報ネットワーク運営・連携本部会議
7月25日	定例教授会
9月26日	定例教授会
10月17日	第19回認証研究会
10月21日	第70回コンピュータ・ネットワーク研究会 第2回クラウドコンピューティング研究会
10月24日	定例教授会
11月8日	平成25年度国立七大学外国語教育連絡協議会「外国語CU委員会」
11月15日	大型計算機利用大阪地区（第6地区）協議会臨時総会
11月28日	定例教授会
11月29日	第22回全国共同利用情報基盤センター長会議 第12回学際大規模情報基盤共同利用・共同研究拠点運営委員会
12月6日	国立大学共同利用・共同研究拠点協議会総会（第4回）
12月13日	第28回サイバーメディアセンター全国共同利用運営委員会
12月26日	定例教授会
1月23日	定例教授会
1月27日	協定講座連絡会議
1月28日	HPCIコンソーシアム臨時総会
2月7日	第13回学際大規模情報基盤共同利用・共同研究拠点運営委員会
2月26日	第71回コンピュータ・ネットワーク研究会 第3回クラウドコンピューティング研究会 第20回認証研究会
2月27日	定例教授会
3月27日	定例教授会

### 大規模計算機システム利用講習会

6月3日	スーパーコンピュータ概要 と スーパーコンピュータ利用入門(18名)
6月10日	MPIプログラミング入門(8名)
6月11日	スーパーコンピュータと並列コンピュータの高速化技法の基礎(14名)
6月21日	IDL 利用入門(3名)
6月27日	スパコンに通じる並列プログラミングの基礎(9名)
8月9日	Gaussian講習会(2名)
9月3日	並列計算入門(4名)
9月10日	スーパーコンピュータ概要 と スーパーコンピュータ利用入門(7名)
9月11日	AVS 可視化処理入門(4名)
9月12日	AVS 可視化処理応用(3名)
9月18日	スーパーコンピュータと並列コンピュータの高速化技法の基礎(6名)
9月19日	MPIプログラミング入門(4名)

### センター来訪者

(センター本館)

9月11日 ソウル大学韓国教育ネットワーク

(豊中教育研究棟)

7月11日	大阪府立高津高等学校
7月12日	大阪府立八尾高校
7月22日	日本電気株式会社
8月2日	北摂三田高校
8月6日	阪大てくてくツアー（大阪大学生協学生委員会：オープンキャンパス企画）
8月9日	同上
8月12日	同上
8月19日	同上
8月20日	同上
8月27日	智弁学園高等学校
8月28日	同上