

Title	活動報告 サイバーメディアフォーラム no.16
Author(s)	
Citation	サイバーメディア・フォーラム. 2015, 16, p. 43-69
Version Type	VoR
URL	https://hdl.handle.net/11094/70398
rights	
Note	

Osaka University Knowledge Archive : OUKA

<https://ir.library.osaka-u.ac.jp/>

Osaka University

活動報告

◇ 教育用計算機システム関係

(情報教育システム)

- ・ 2014 年度情報教育システム利用状況 ----- 45
- ・ 情報教育関連の講習会・説明会・見学会等の開催報告 ----- 53

(CALL システム)

- ・ 2014 年度 CALL システム利用状況 ----- 56
- ・ CALL 関連の講習会・説明会・見学会等の開催報告 ----- 62

(筆面教育システム)

- ・ 2014 年度筆面教育システム利用状況 ----- 63

◇ 電子図書館システム関係

- ・ 2014 年度電子図書館システム利用状況 ----- 66

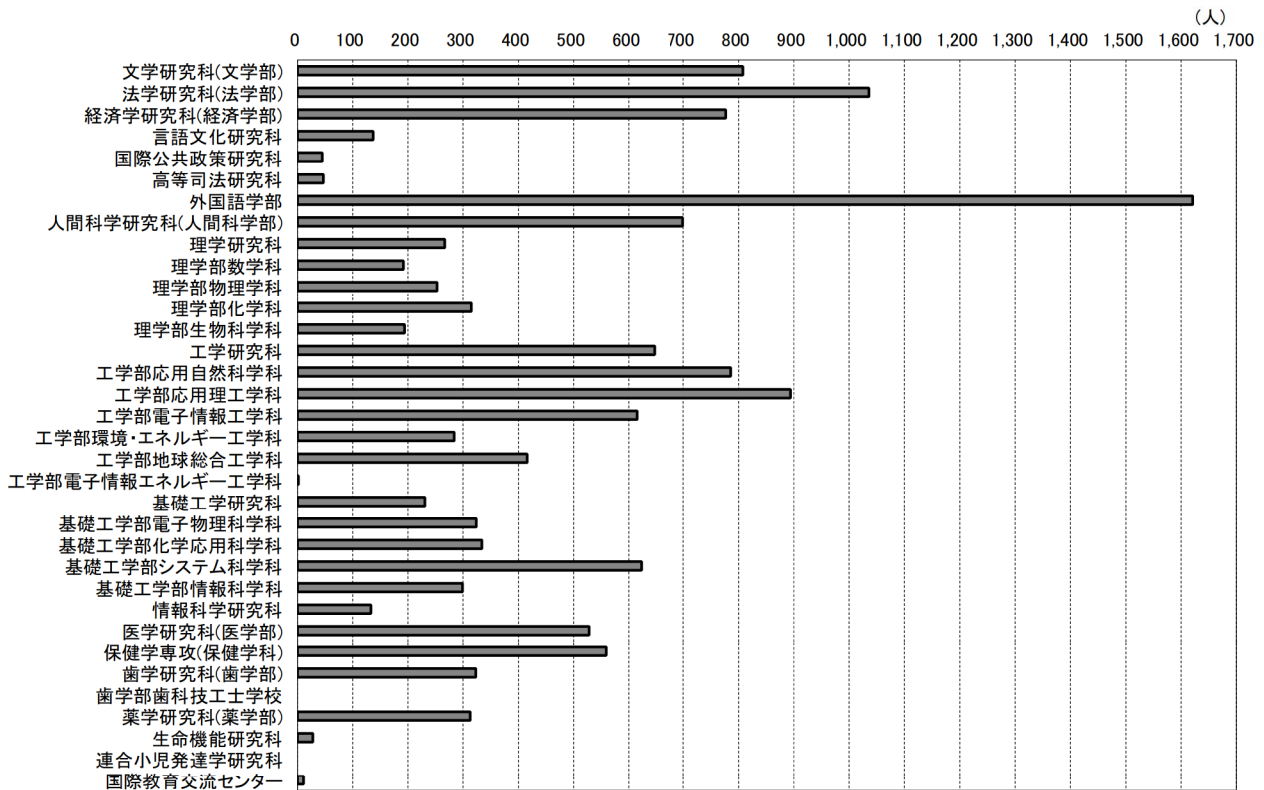
◇ 2014 年度会議関係等日誌

- ・ 会議関係・大規模計算機システム利用講習会・センター来訪者 ----- 69

2014年度情報教育システム利用状況（4月1日～3月31日）

1. 所属部局別実利用者数

実利用者数 13,741人

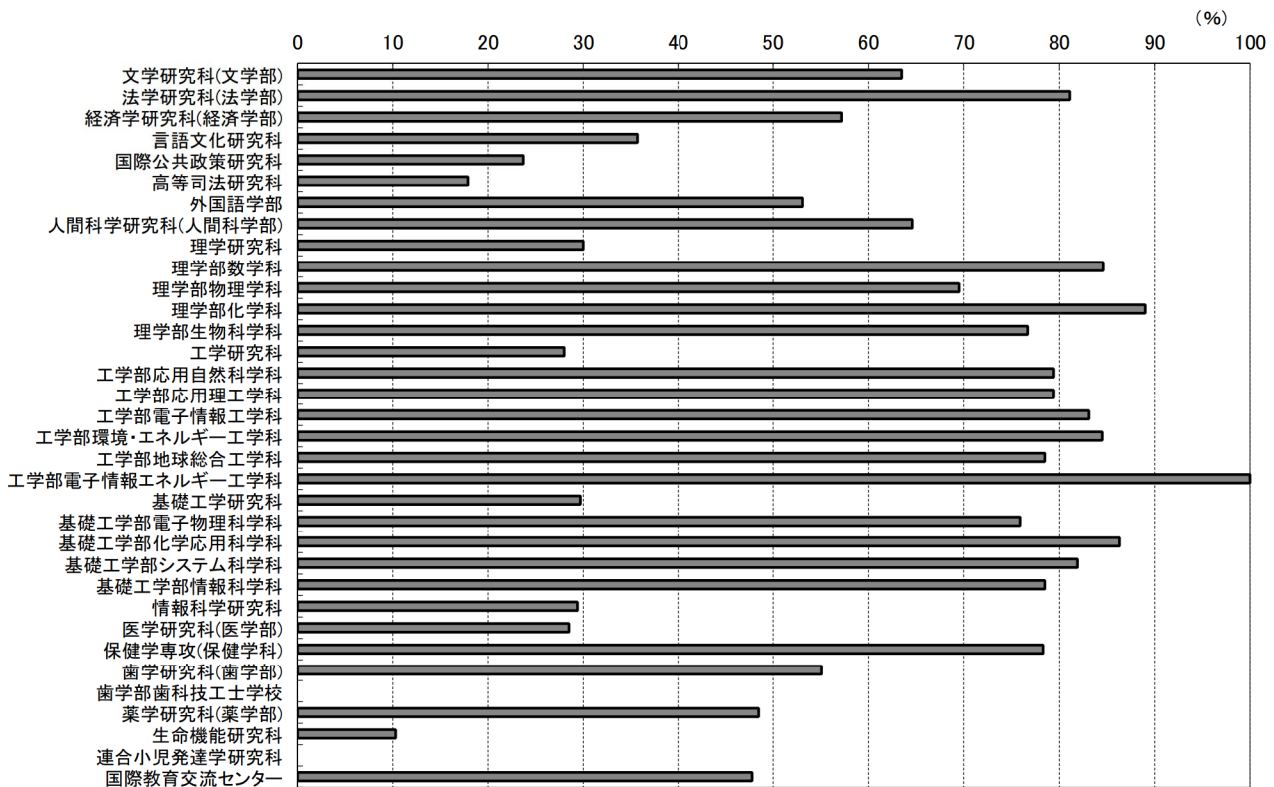


注1：学生の利用についてのみ集計しています。

注2：理学研究科、工学研究科、基礎工学研究科については、学部学生を学科毎に集計しています。

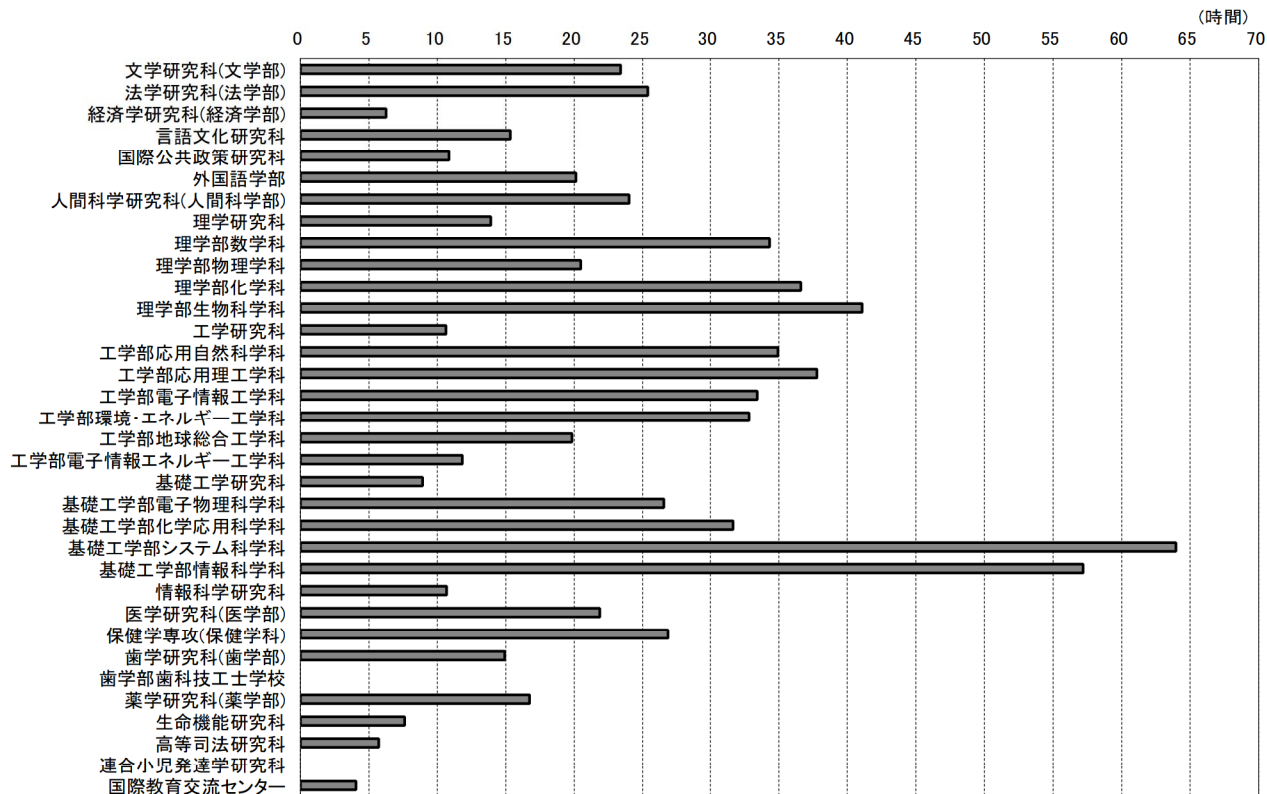
注3：医学系研究科(医学部)については、保健学専攻(保健学科)を別に集計しています。

2. 所属部局別在籍者に対する実利用者の割合

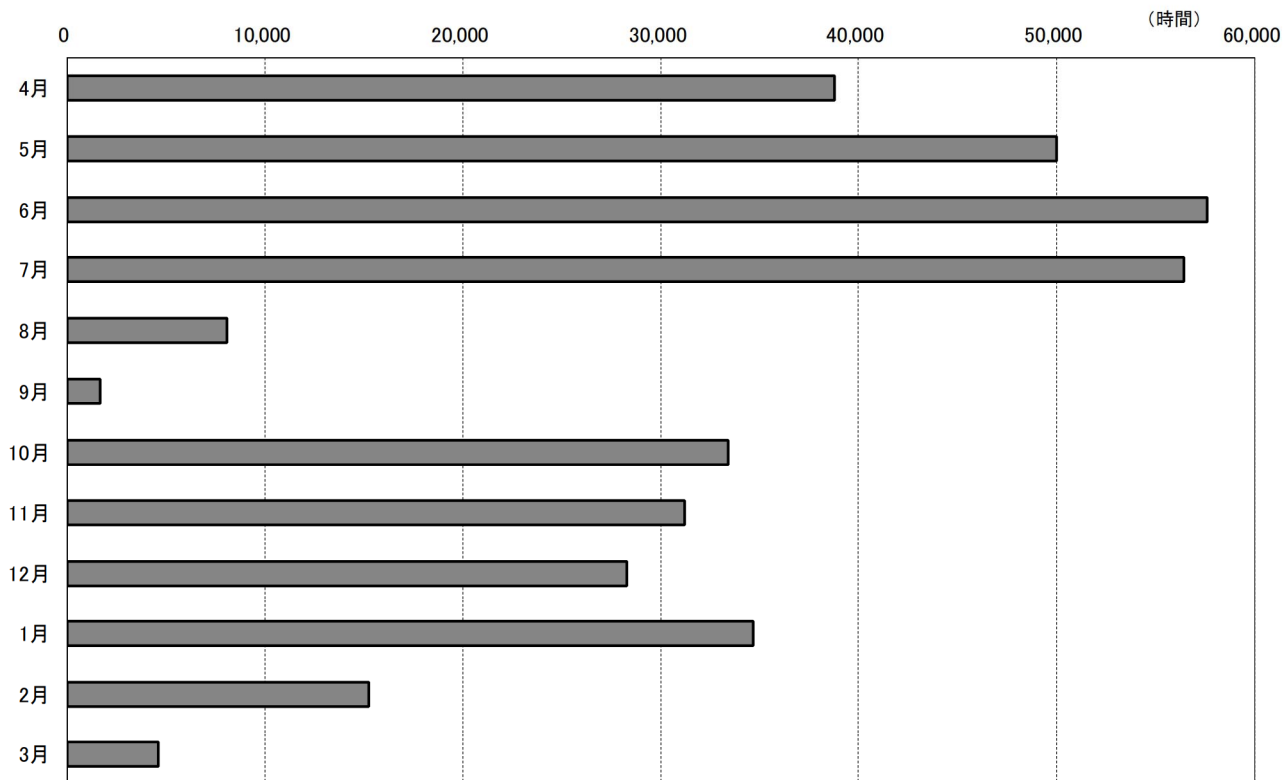


注：学生数については、5月1日現在の在籍者数を母数にしています。

3. 所属部局別実利用者1人あたりの平均利用時間

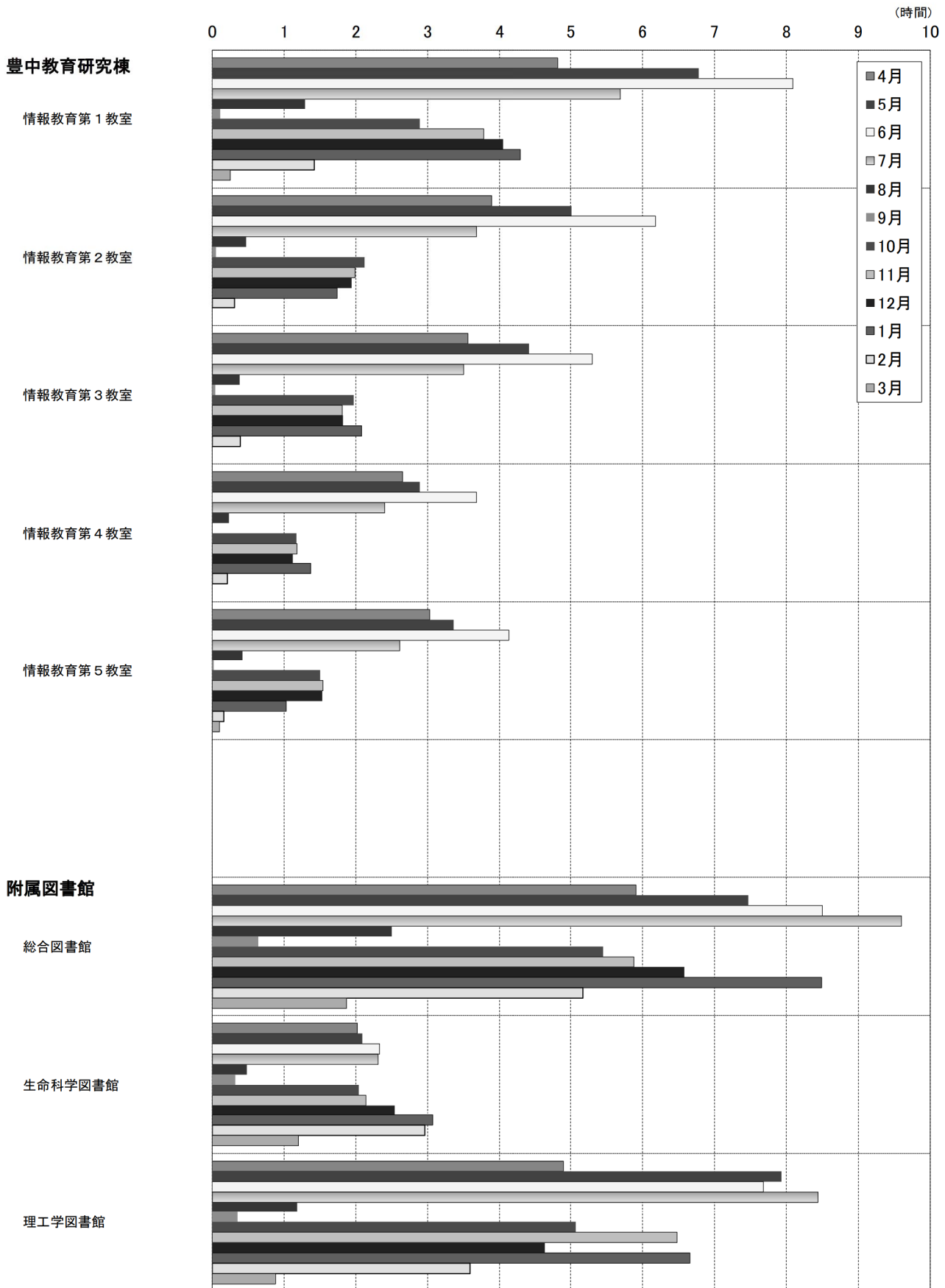


4. 実利用者総利用時間(月毎)

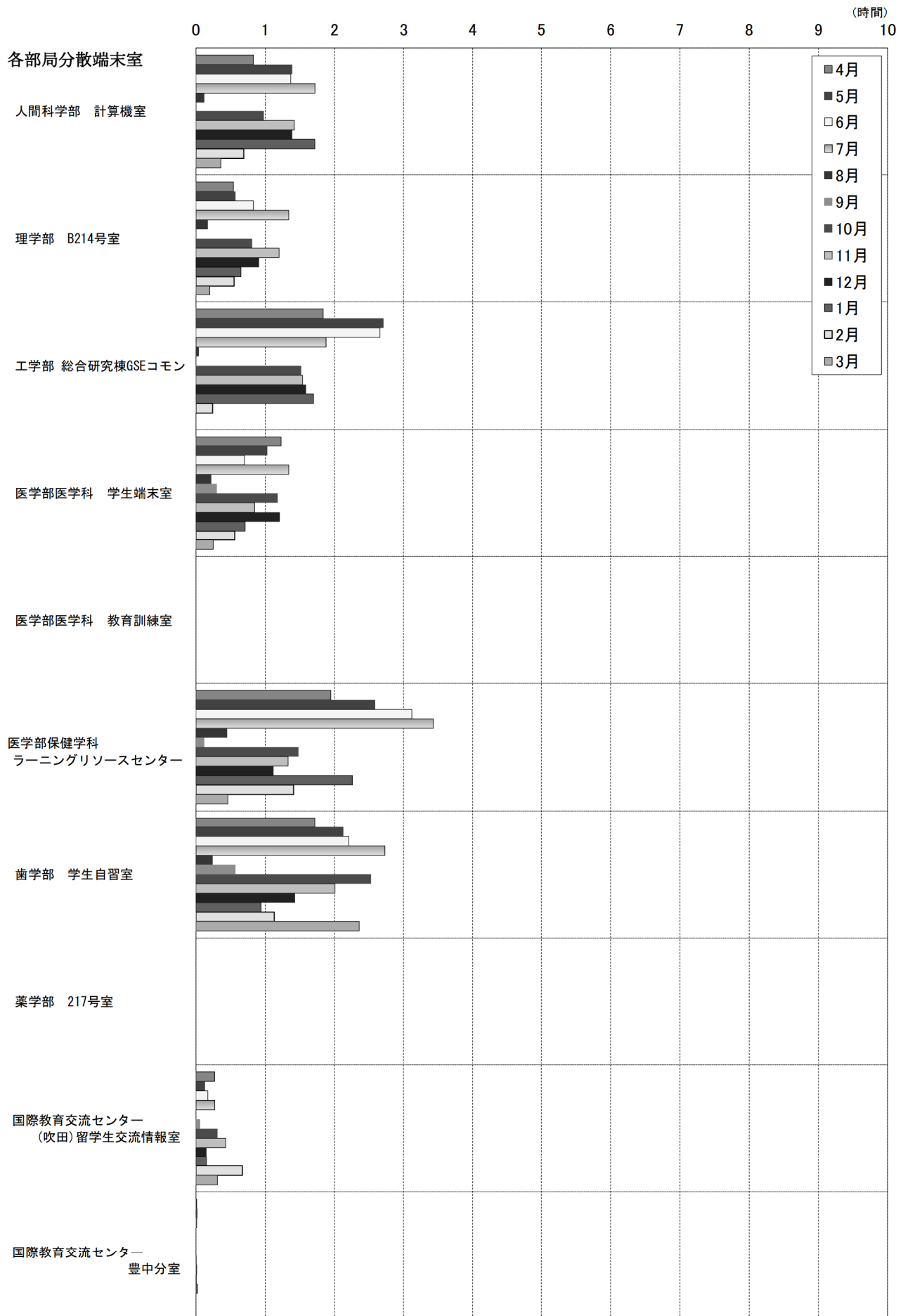


総利用時間は360,064時間。1人当たりの総平均利用時間は26.2時間。

5-1. 教室・分散端末室別1日1台あたりの平均利用時間(月毎)

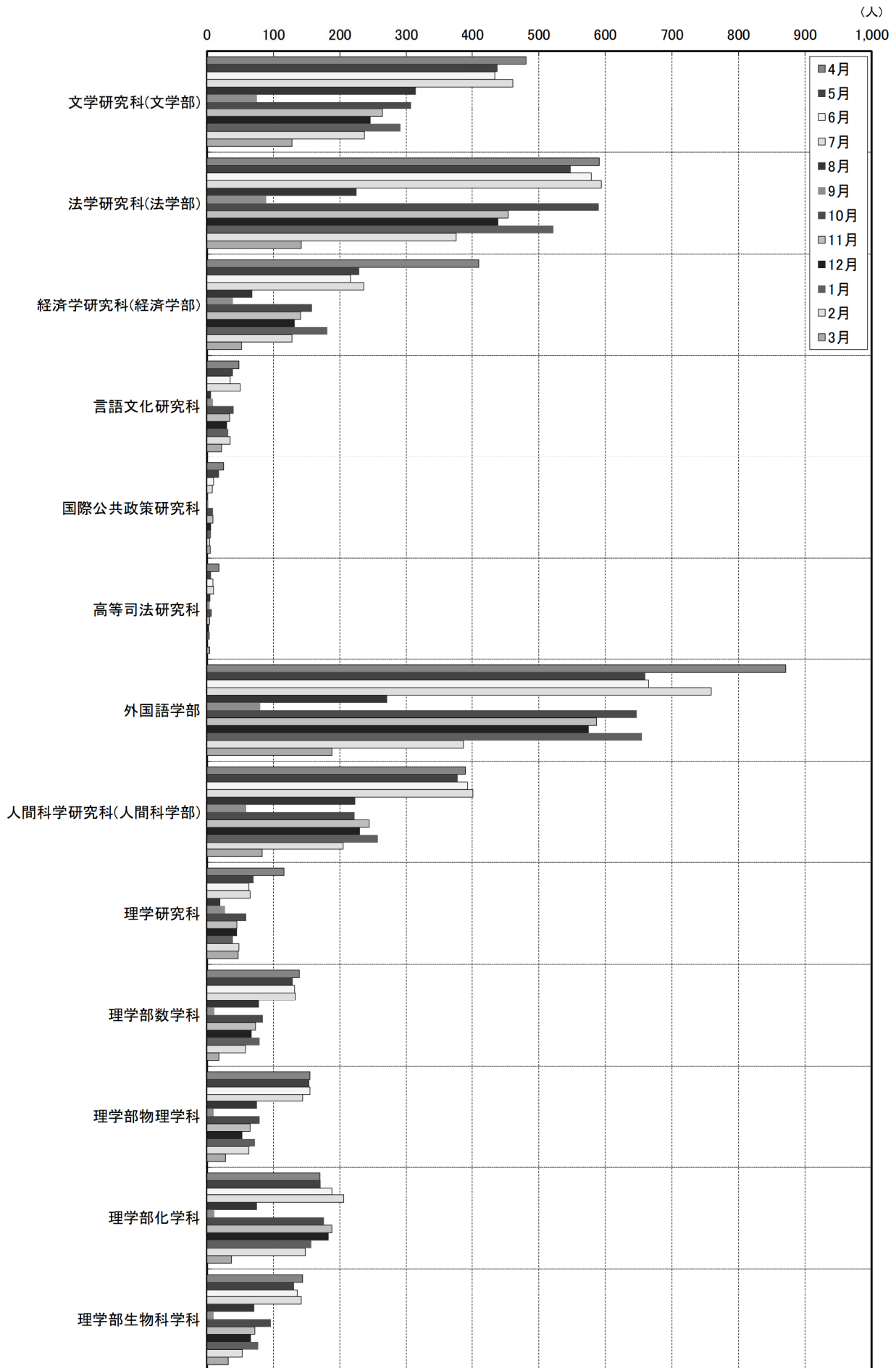


5-2. 教室・分散端末室別1日1台あたりの平均利用時間(月毎)

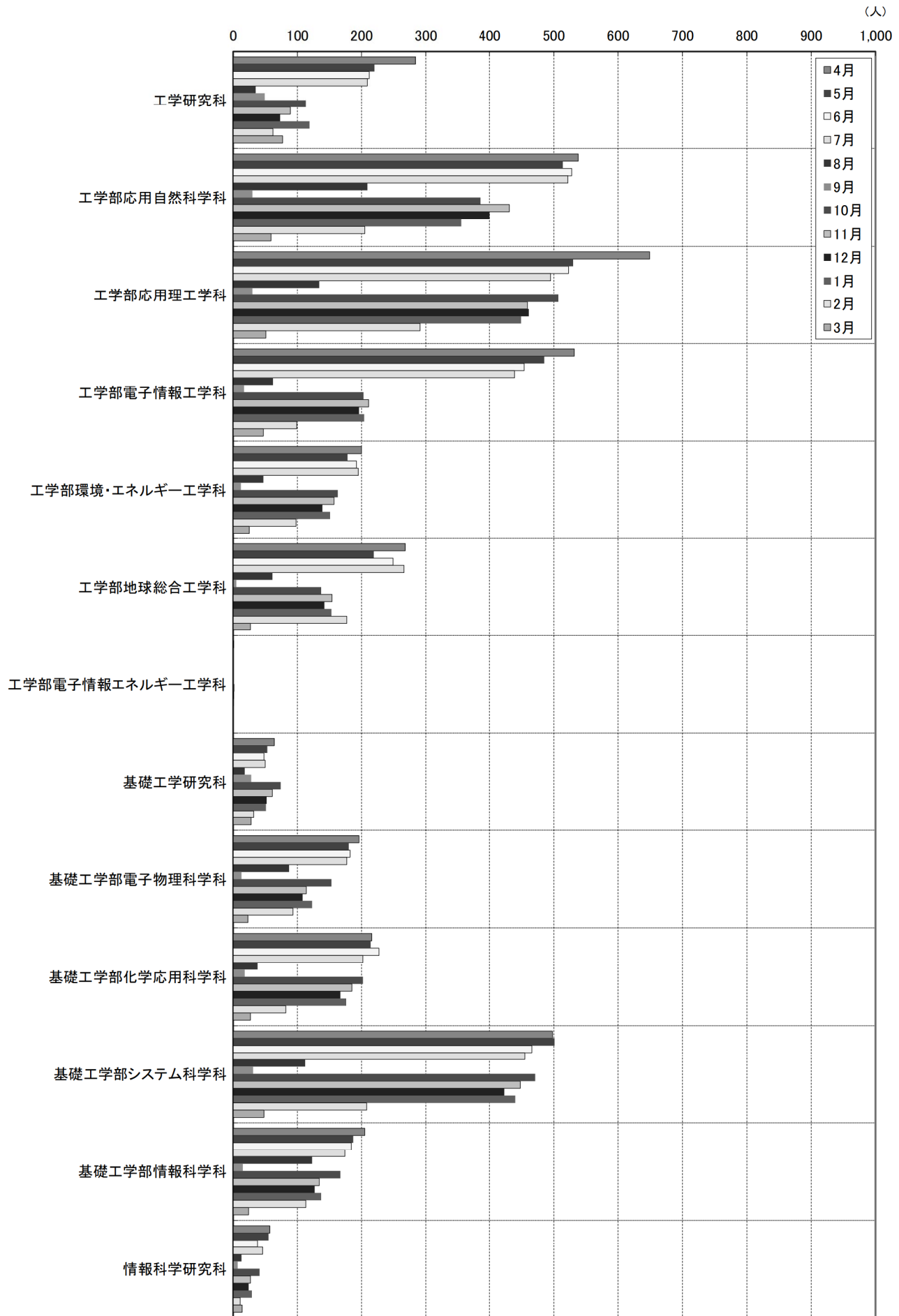


注1：総利用時間を各部屋の設置台数と利用日数で割っています。
 注2：2014年9月に医学部医学科 教育訓練室(2台)を学生端末室に移設しました。
 注3：薬学部217号室は、耐震改修のため、2014年度の利用はありません。

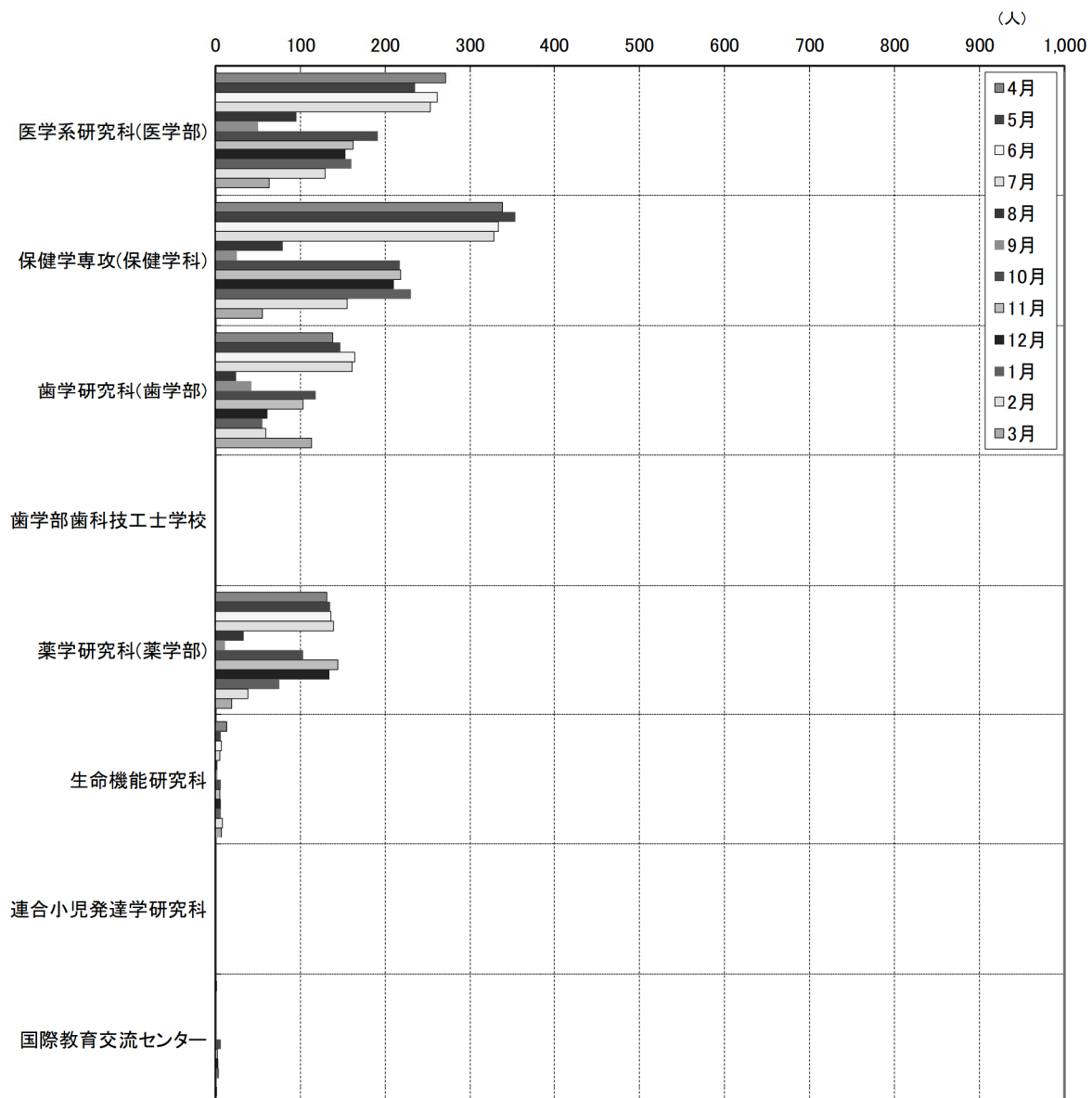
6-1. 所属部局別実利用者数(月毎)



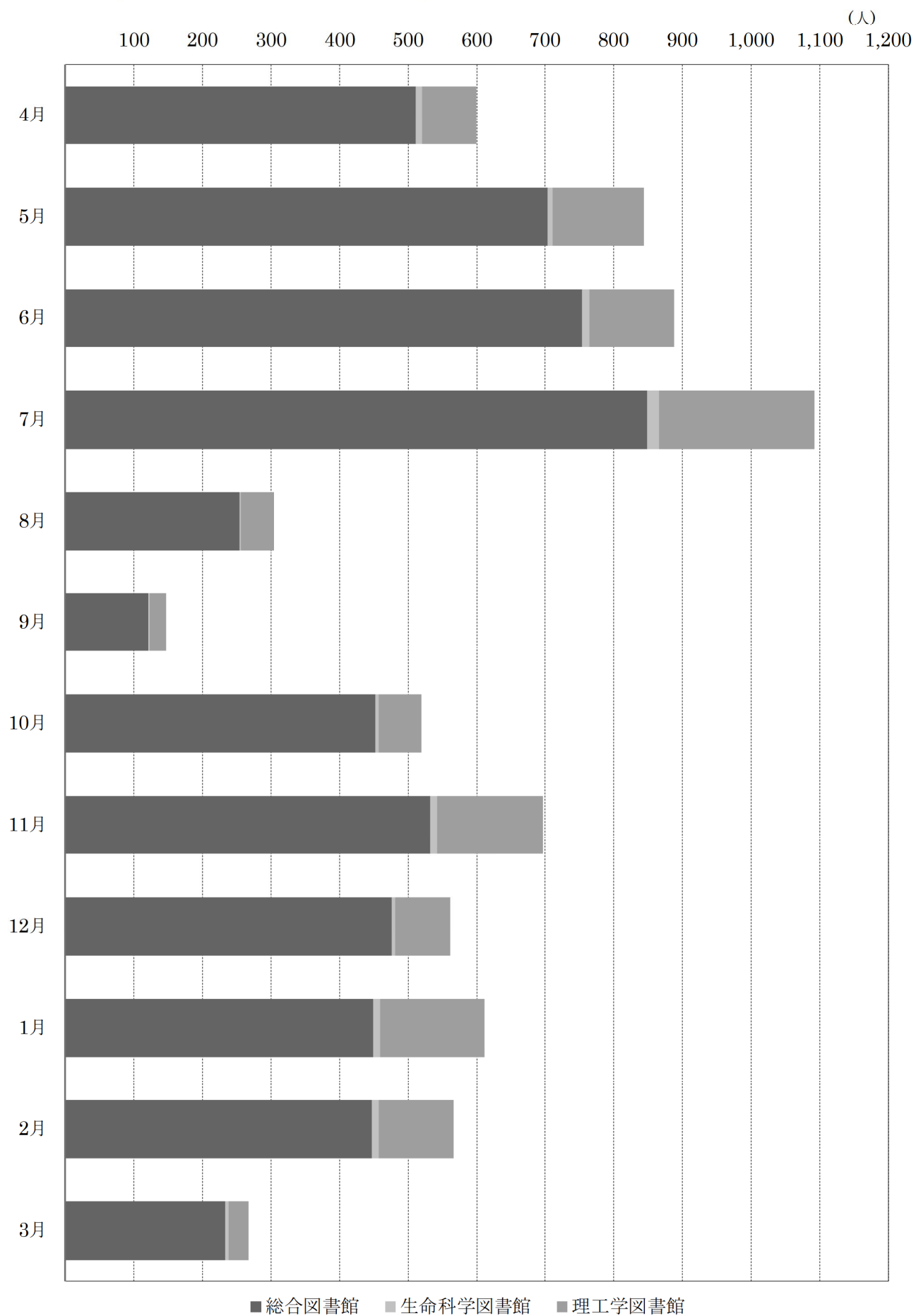
6-2. 所属部局別実利用者数(月毎)



6-3. 所属部局別実利用者数(月毎)



7. 月別附属図書館の休日（土・日）実利用者数



情報教育関連の講習会・説明会・見学会等の開催報告

TA講習会

日 時：2014年4月3日（木）
場 所：豊中教育研究棟 5F 竹村研究室
参加者数：20名
内 容：端末へのログイン・ログアウト、デスクトップ操作、
日本語入力、各種アプリケーションの使用方法、
授業支援システム、その他

留学生向けオリエンテーション

日 時：2014年4月9日（水）13:00～14:00
場 所：豊中教育研究棟 3F CALL第1教室
参加者数：80名
内 容：大阪大学個人IDの説明、端末へのログイン・ログアウト、
Webアプリケーション、Webメール等の紹介

大阪大学CLE講習会

日 時：2014年4月24日（木）9:00～16:00
場 所：豊中教育研究棟 3F 情報教育第5教室
参加者数：入門編：6名、応用編：4名
内 容：入門編（CLEの基本操作全般）
応用編（CLEのコミュニケーション機能、
統計情報について）

ChemBioOffice講習会

日 時：2014年4月25日（金）9:30～11:00（豊中）
13:00～14:30（吹田）
場 所：豊中教育研究棟 2F 情報教育第2教室
工学部GSEコモン棟 2F 情報実習室
参加者数：豊中：30名、吹田：40名
内 容：1. ChemBioDraw
分子構造の作図、ホットキーの活用、分子の特性、
命名、スペクトル予測テンプレート、ニックネーム、
立体的作図、反応式の作図、特殊文字、量論テーブル
2. ChemBio3D の利用
分子力場計算、3次元モデル、原子間距離、CIF や
PDB ファイルの読み込み
3. ChemBioFinder の利用
構造型によるファイル検索、Excel の活用

大阪大学CLE講習会

日 時：2014年5月1日（木）9:00～16:00
場 所：工学部GSEコモン棟 2F 情報実習室
参加者数：入門編：7名、応用編：5名
内 容：入門編（CLEの基本操作全般）
応用編（CLEのコミュニケーション機能、
統計情報について）

いちよう祭

日 時：2014年5月3日（土）10:00～16:00
場 所：豊中教育研究棟 5F 竹村研究室
参加者数：149名
内 容：「サイバーサイエンスの世界へようこそ」

可視化システムシンポジウム

日 時：2014年6月7日（土）13:30～15:40
場 所：グランフロント大阪
ナレッジキャピタル2F Active Studio
参加者数：30名
内 容：Mitakaによる天文バーチャルツアー体験と
可視化システム見学

FD英語デザインワークショップ

日 時：2014年9月9日（火）～12日（金）
場 所：豊中教育研究棟 7F 会議室
参加者数：30名
内 容：I. コースデザイン
II. マイクロティーチング（A班またはB班）

大阪大学CLE講習会

日 時：2014年9月16日（火）9:00～16:00
場 所：豊中教育研究棟 3F CALL第1教室
参加者数：入門編：8名、応用編：6名
内 容：入門編（CLEの基本操作全般）
応用編（CLEのコミュニケーション機能、
統計情報について）

2014年度授業担当教員向け説明会

日 時：2014年9月22日（月）13:00～15:00
場 所：豊中教育研究棟 2F 情報教育第2教室
参加者数：2名
内 容：端末へのログイン・ログアウト、デスクトップ操作、
日本語入力、各種アプリケーションの使用方法、
授業支援システム、その他

2014年度授業担当教員向け説明会

日 時：2014年9月24日（水）13:00～15:00
場 所：工学部GSEコモン棟 2F 情報実習室
参加者数：4名
内 容：端末へのログイン・ログアウト、デスクトップ操作、
日本語入力、各種アプリケーションの使用方法、
授業支援システム、その他

Maple 18 講習会

日 時：2014年9月25日（木）13:00～17:30
場 所：豊中教育研究棟 2F 情報教育第2教室
参加者数：1名
内 容：1. Maple 18の紹介
2. Maple 18の基本構成と原理
3. Maple 18の基本操作方法
4. グラフの描画
5. 微積分計算と積分変換
6. 数学計算（1）（代数方程式、微分方程式の解法）
7. 数学計算（2）（線形代数の計算）
8. その他の機能（GUI アプリケーションの開発等）

短期留学生のオリエンテーション

日 時：2014年9月30日（火）13:00～14:00
場 所：豊中教育研究棟 2F 情報教育第2・3・4教室
参加者数：140名
内 容：大阪大学個人IDの説明、端末へのログイン・ログアウト、
Webアプリケーション、Webメール等の紹介

Mathematica 10 講習会

日 時：2014年9月30日（火）13:00～17:00
場 所：豊中教育研究棟 3F 情報教育第5教室
参加者数：9名
内 容：■ Mathematica 10のご紹介
■ Mathematica 10チュートリアル
（初級）ハンズオンセミナー
1. コマンドの入力（文法）
2. 関数定義と内部関数
3. 数値の近似と概数
4. Table関数と行列計算
5. 微分・積分
6. 方程式の解法・微分方程式の解法
7. 2次元グラフィクス・3次元グラフィクス
8. サンプルデータのグラフ化（フィッティング）
9. アニメーション
10. 簡単なプログラミング

大阪大学CLE講習会

日 時：2014年12月25日（木）13:00～16:50
場 所：工学部GSEコモン棟 2F 情報実習室
参加者数：入門編：7名、応用編：7名
内 容：入門編（CLEの基本操作全般）
応用編（CLEのコミュニケーション機能、
統計情報について）

大阪大学CLE講習会

日 時：2015年3月20日（金）13:00～16:50
場 所：豊中教育研究棟 2F 情報教育第2教室
参加者数：入門編：3名、応用編：1名
内 容：入門編（CLEの基本操作全般）
応用編（CLEのコミュニケーション機能、
統計情報について）

大阪大学CLE講習会

日 時：2014年3月23日（月）13:00～16:50
場 所：工学部GSEコモン棟 2F 情報実習室
参加者数：入門編：2名、応用編：1名
内 容：入門編（CLEの基本操作全般）
応用編（CLEのコミュニケーション機能、
統計情報について）

2015年度授業担当教員向け説明会

日 時：2015年3月30日（月）13:00～14:30
場 所：豊中教育研究棟 2F 情報教育第2教室
工学部GSEコモン棟 2F 情報実習室
参加者数：豊中：8名、吹田：14名
内 容：端末へのログイン・ログアウト、デスクトップ操作、
日本語入力、各種アプリケーションの使用方法、
授業支援システム、その他

見学対応

企 業 名：朝日新聞社
日 時：2014年6月8日（日）14:30～15:30
場 所：豊中教育研究棟 5F 竹村研究室
参加者数：1名
内 容：施設見学等
学 校 名：北摂三田高等学校
日 時：2014年8月1日（金）14:20～14:50
場 所：豊中教育研究棟 2F 情報教育第3教室
参加者数：71名
内 容：施設見学等

学 校 名：智辯学園高等学校

日 時：2014年8月27日（水）A班：14:00～16:00
2014年8月28日（木）B班：10:00～14:00
場 所：豊中教育研究棟 3F CALL第1教室
参加者数：119名（8月27日：A班 55名、8月28日：B班 64名）
内 容：施設見学等

学 校 名：天王寺高等学校

日 時：2014年10月10日（金）14:30～15:30
場 所：豊中教育研究棟 5F 竹村研究室
参加者数：71名
内 容：施設見学等

学 校 名 : 湖南大学

日 時 : 2014年10月17日 (金) 14:30~15:30

場 所 : 豊中教育研究棟 5F 竹村研究室

参加者数 : 15名

内 容 : 施設見学等

学 校 名 : 伊丹北高等学校

日 時 : 2014年10月23日 (木) 10:00~11:30

場 所 : 豊中教育研究棟 3F 情報教育第5教室

参加者数 : 24名

内 容 : 施設見学等

学 校 名 : 東京電機大学

日 時 : 2014年11月4日 (火) 10:00~17:00

場 所 : 豊中教育研究棟 2F 情報教育第2教室

参加者数 : 4名

内 容 : 施設見学等

学 校 名 : 高津高等学校

日 時 : 2014年11月7日 (金) 14:30~15:30

場 所 : 豊中教育研究棟 5F 竹村研究室

参加者数 : 38名

内 容 : 施設見学等

学 校 名 : 京都大学国際高等教育院

日 時 : 2014年11月26日 (水) 11:00~12:00

場 所 : 豊中教育研究棟 1F 情報教育第1教室

参加者数 : 4名

内 容 : 施設見学等

学 校 名 : 情報教育研究会

日 時 : 2015年1月28日 (水) 13:00~17:00

場 所 : 豊中教育研究棟 1F 情報教育第1教室

参加者数 : 5名

内 容 : 施設見学等

学校情報教育関係・その他

・2014年6月2日 (月) 可視化システム プレスリリース

コンピュータ構成を自在に変更できるリソースプールと大型3Dワールドディスプレイからなる世界最高水準の大規模可視化システムを導入しました。

・情報教育システム ニュースレター発行

2004年9月より、授業担当教員への情報提供手段として定期的なメールニュースの配信を開始している。以下は、2014年6月から現在までの各号の発行日と目次を掲載する。なお、全文は以下のURLで公開している。

<http://www.ecs.cmc.osaka-u.ac.jp/wiki/>

・2014年7月9日号 (No. 59)

1. サービス停止のお知らせ
2. 次期情報教育システムの利用開始時期について
3. 教員向け説明会のお知らせ
4. アプリケーションインストールのリクエスト方法について
5. Mathematica, Maple 講習会のお知らせ
6. 各種アカデミックライセンスについて

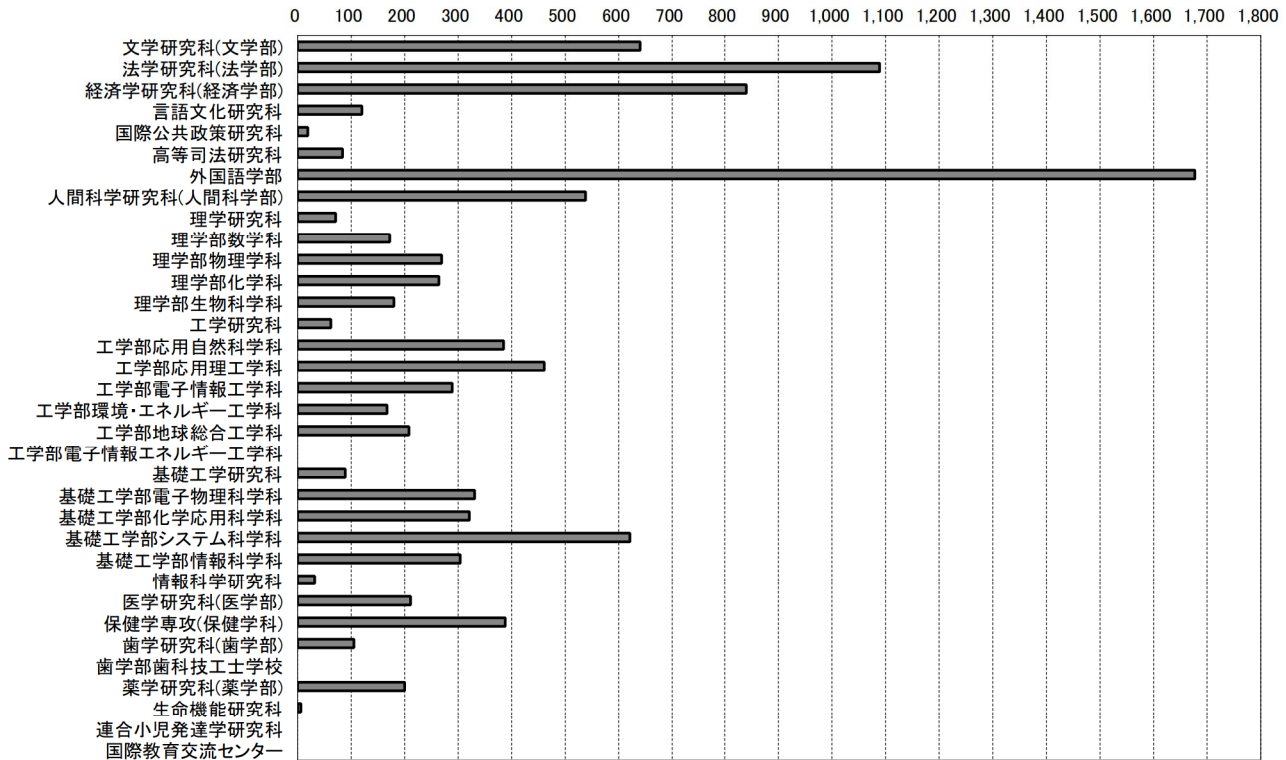
・2015年2月9日号 (No. 60)

1. VDIの利用方法
2. アプリケーションインストールのリクエスト方法
3. SASの停止
4. 各種アカデミックライセンス

2014年度CALLシステム利用状況（4月1日～3月31日）

1. 所属部局別実利用者数

実利用者数 10,143人
(人)

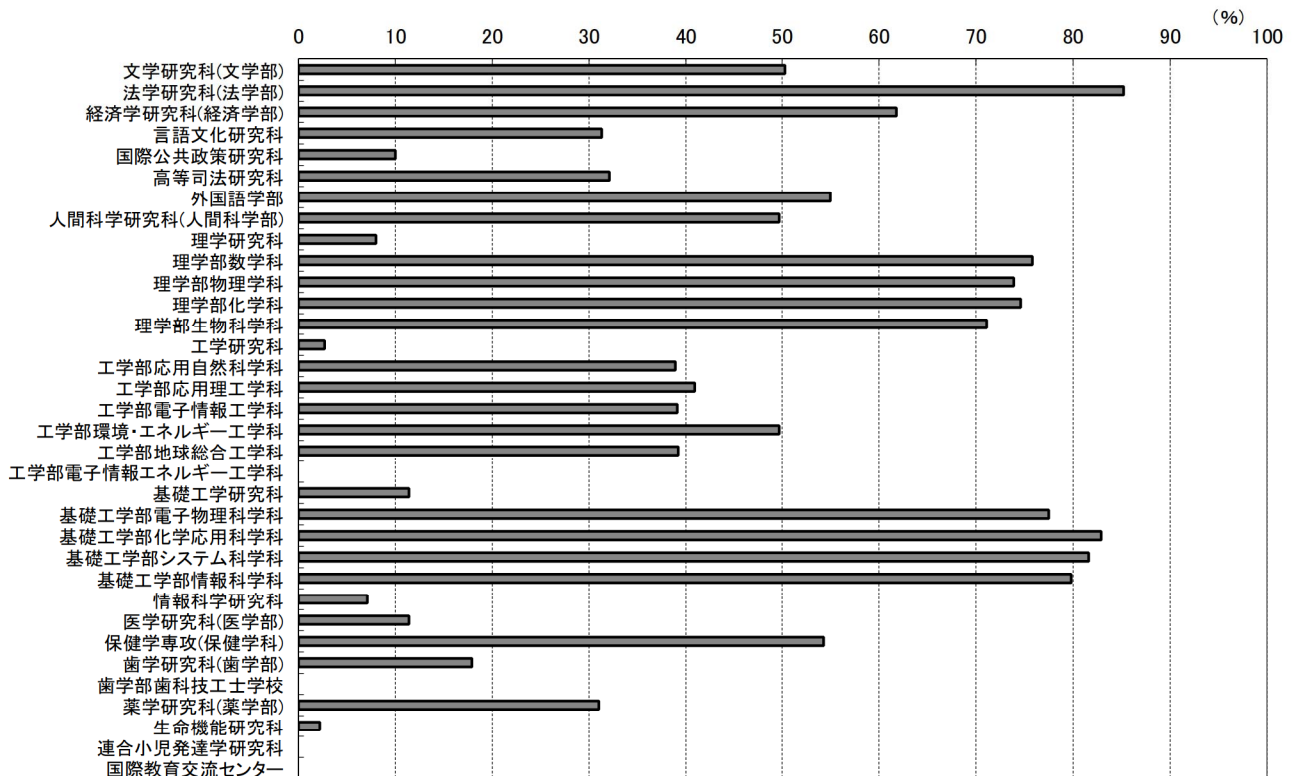


注1：学生の利用についてのみ集計しています。

注2：理学研究科、工学研究科、基礎工学研究科については、学部学生を学科毎に集計しています。

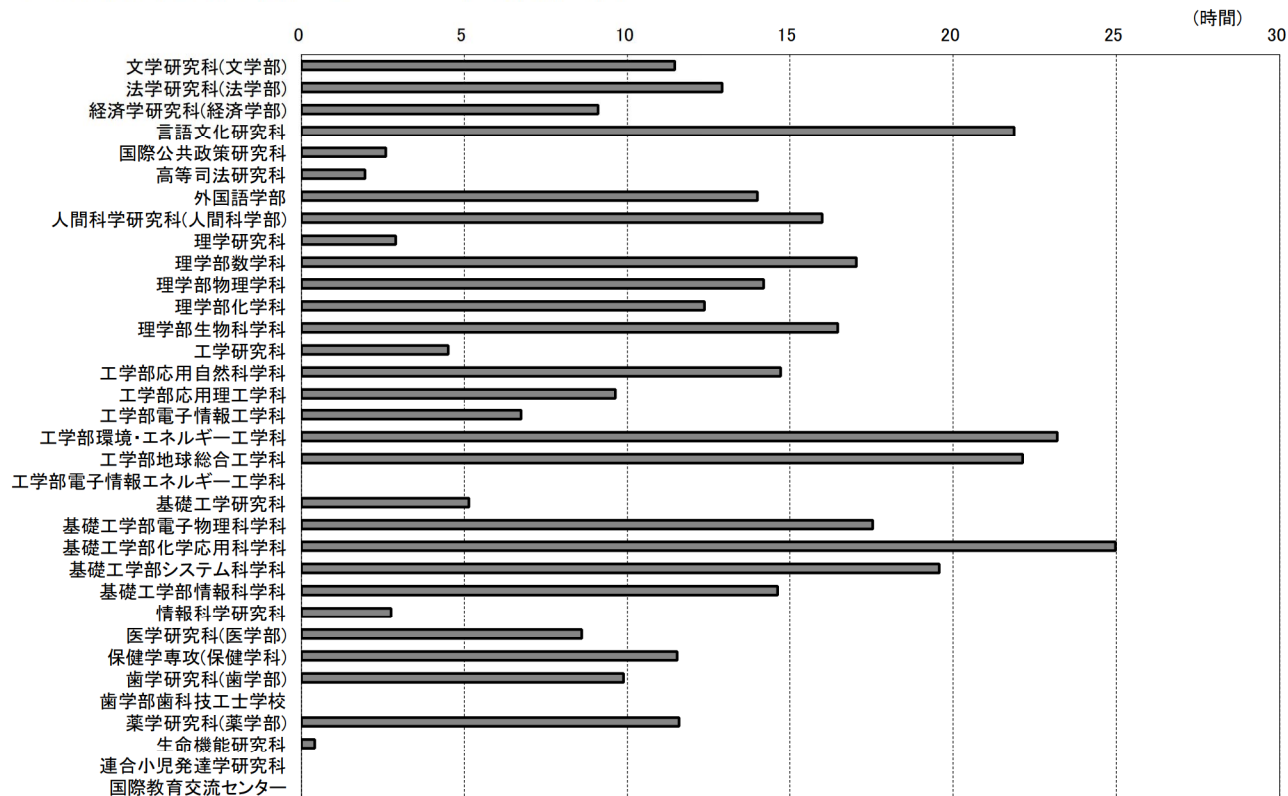
注3：医学系研究科(医学部)については、保健学専攻(保健学科)を別に集計しています。

2. 所属部局別在籍者に対する実利用者の割合

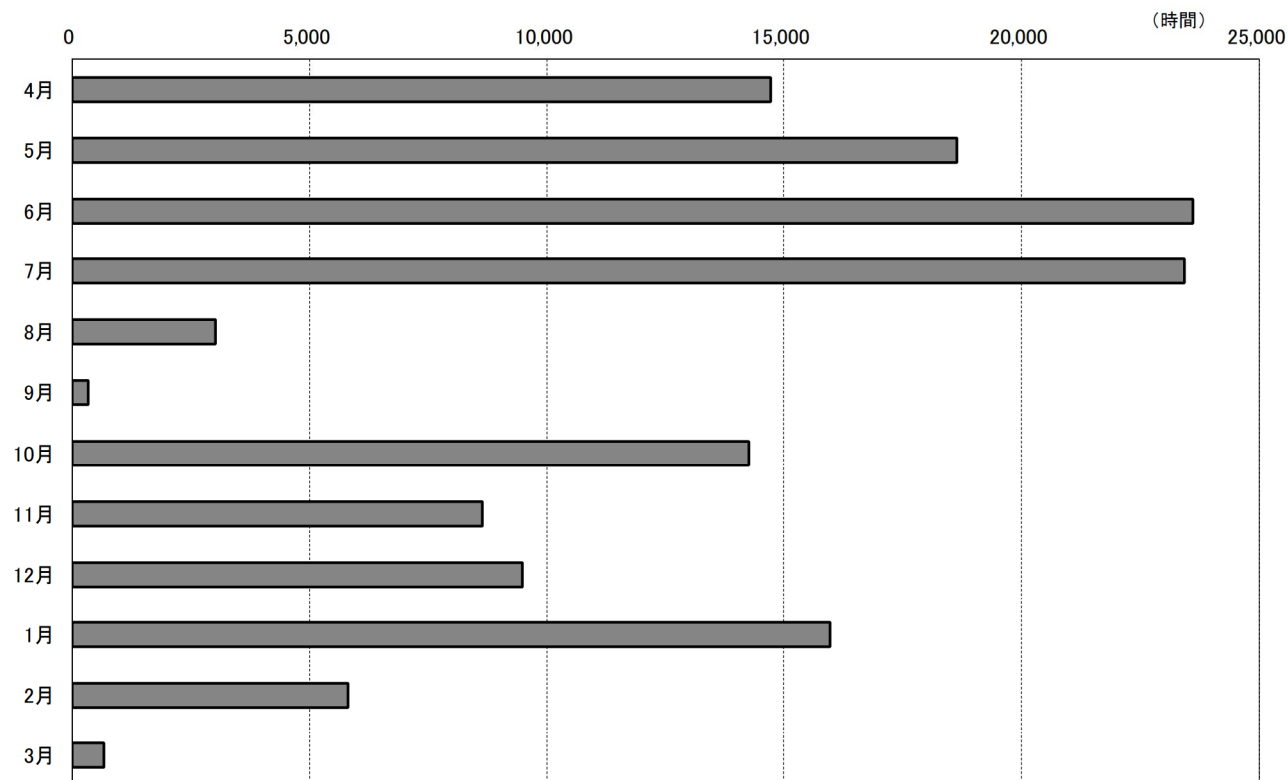


注：学生数については、5月1日現在の在籍者数を母数にしています。

3. 所属部局別実利用者1人あたりの平均利用時間

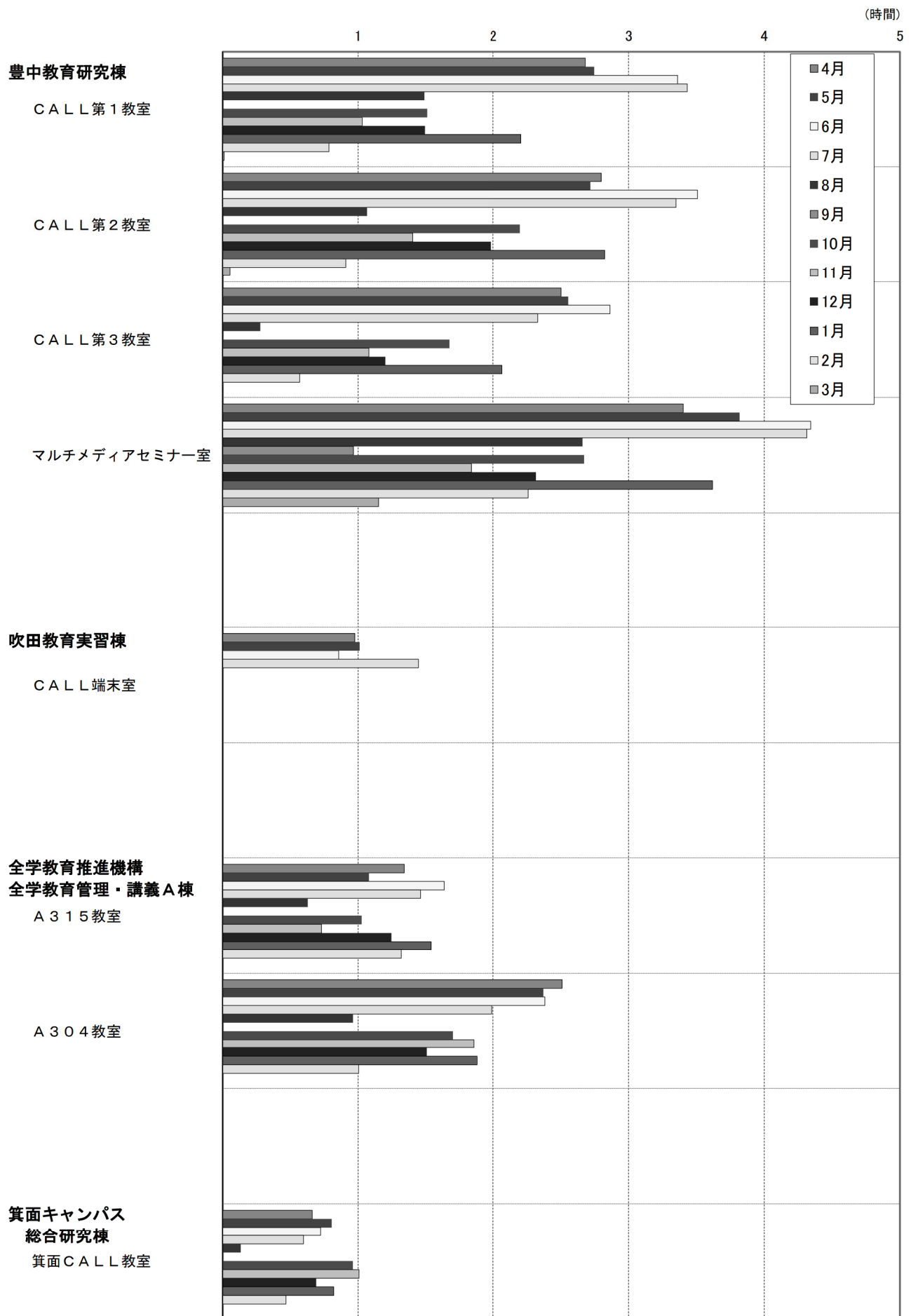


4. 実利用者総利用時間(月毎)



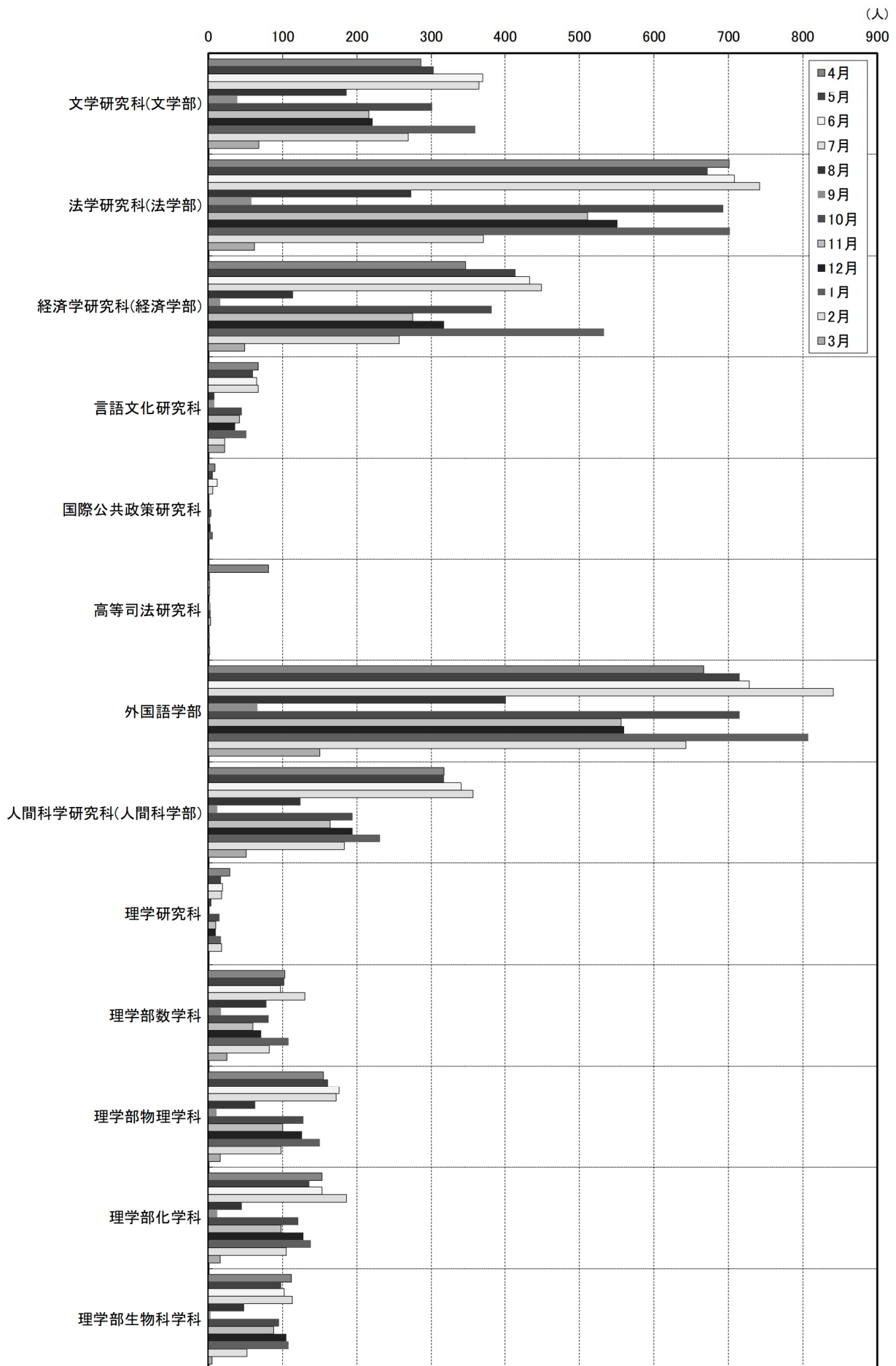
総利用時間は138,600時間。1人当たりの総平均利用時間は13.66時間。

5. 教室・分散端末室別1日1台あたりの平均利用時間(月毎)

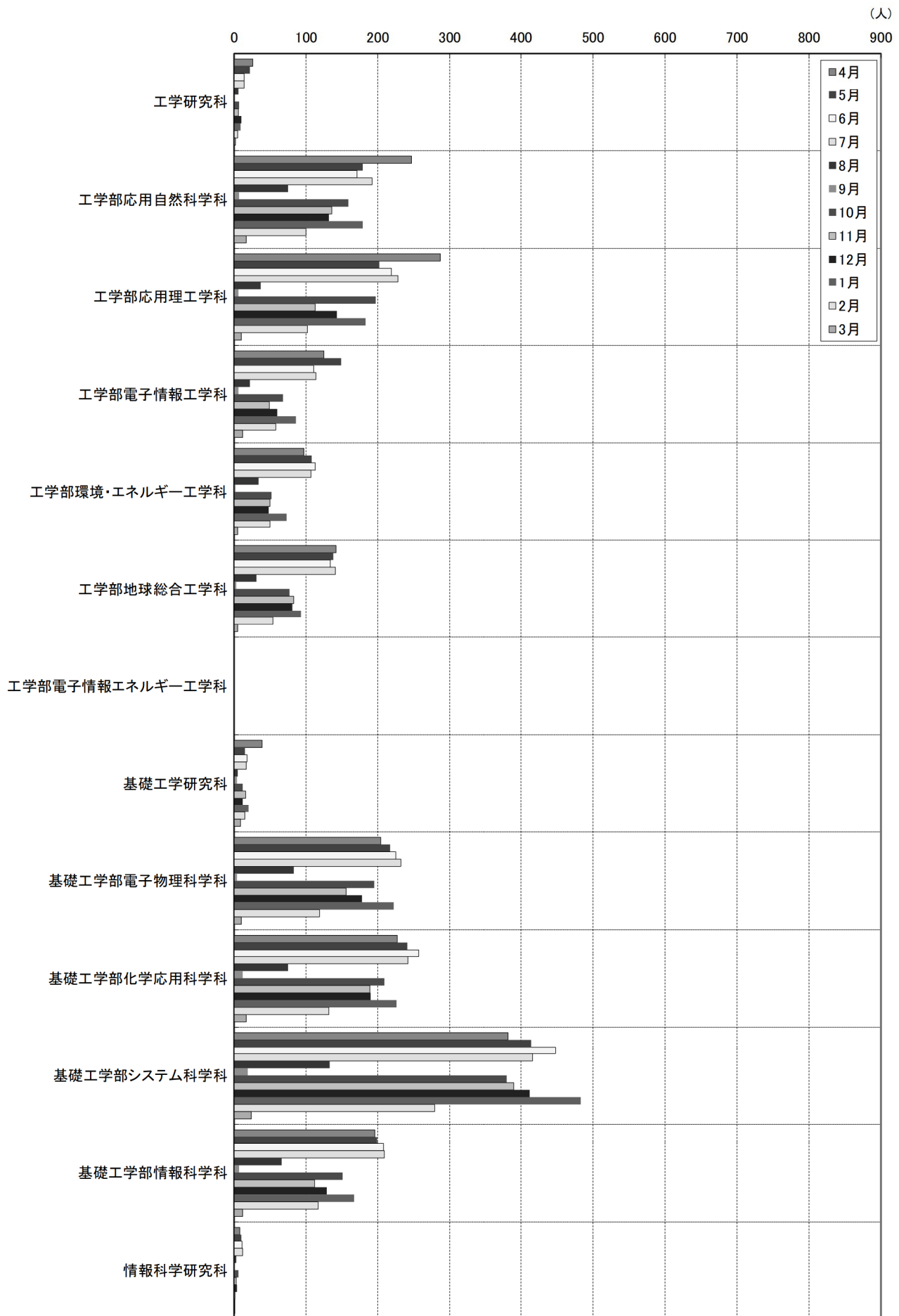


注1：総利用時間を各部屋の設置台数と利用日数で割っています。
 注2：吹田教育実習棟は、2014年7月末をもって閉鎖したため、4月から7月までのグラフとなっています。

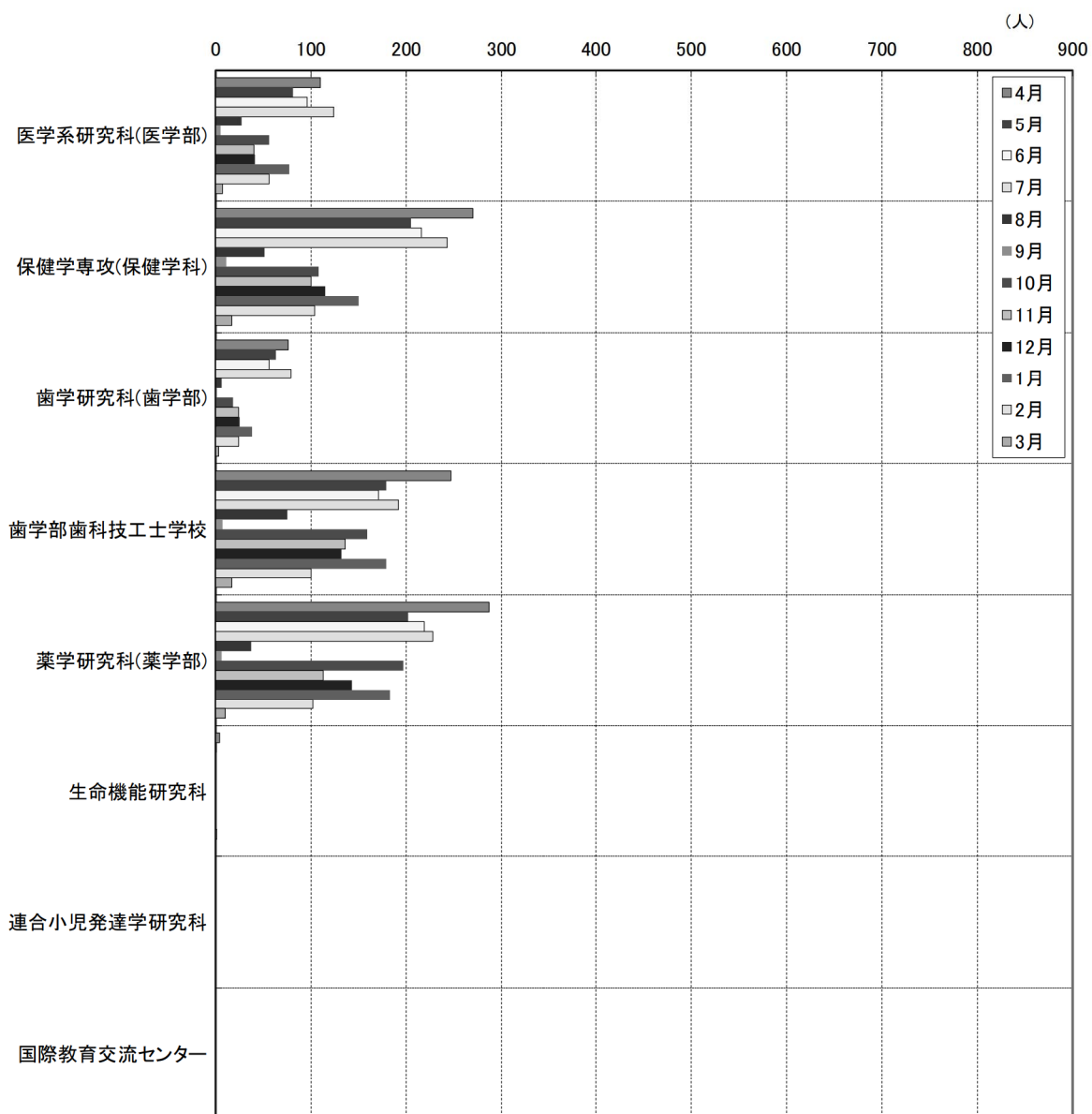
6-1. 所属部局別実利用者数(月毎)



6-2. 所属部局別実利用者数(月毎)



6-3. 所属部局別実利用者数(月毎)



CALL関連の講習会・説明会・見学会等の開催報告

CALL講習会（前期）

日 時：2014年4月3日（木）、7日（月）、8日（火）
概説 10:00～11:30、実習 13:30～15:30
場 所：豊中教育研究棟 4F CALL第2教室
参加者数：3日：7名、7日：2名、8日：13名 計22名
内 容：概説（CALL教室の紹介、Sky Menu・CaLaboEx等の
授業支援システムの使用方法の説明、各種ソフトウェアの紹介、
授業に関する情報等を提供）、実習（授業担当教員及び
TAが各授業を想定した個別実習）

言語文化研究科ガイダンス

日 時：2014年4月4日（金）10:10～15:30
場 所：言語文化A棟 2F 大会議室
参加者数：44名
内 容：言語文化研究科の新入生に対する教育用電算機システム全般、
大阪大学個人IDの説明

留学生向けオリエンテーション

日 時：2014年4月9日（水）13:40～14:00
場 所：豊中教育研究棟 3F CALL第1教室
参加者数：80名
内 容：大阪大学個人IDの説明、端末へのログイン・ログアウト、
Webアプリケーション、Webメール等の紹介

いちょう祭

日 時：2014年5月2日（金）14:00～16:00
場 所：豊中教育研究棟 4F CALL第2教室
参加者数：3名
内 容：Web対応授業支援システム（Learning Management
System）とマルチメディア語学教材の体験語学教材の体験

CALL講習会（後期）

日 時：2014年9月25日（木）、26日（金）
概説 10:00～11:30、実習 13:30～15:30
場 所：豊中教育研究棟 4F CALL第2教室
参加者数：25日：3名、26日：4名 計7名
内 容：概説（CALL教室の紹介、Sky Menu・CaLaboEx等の
授業支援システムの使用方法の説明、各種ソフトウェアの紹介、
授業に関する情報等を提供）、実習（授業担当教員及び
TAが各授業を想定した個別実習）

WebOCMnext 講習会（第1回）

日 時：2014年9月26日（金）
構成と基本操作 10:00～12:00、実践 13:00～17:00
場 所：豊中教育研究棟 5F CALLシステム実験室
参加者数：5名
内 容：ダイナミック教材作成システムを使ったホームページ教材の作
成に必要な基本操作講習

留学生向けオリエンテーション

日 時：2014年9月30日（火）13:00～14:00
場 所：豊中教育研究棟 2F 情報教育第2・3・4教室
参加者数：140名
内 容：大阪大学個人IDの説明、端末へのログインの仕方、
Webアプリケーション、Webメール等の紹介

大阪大学の次世代型市民講座

～インターネットによる外国語学習へのお誘い

・オリエンテーション

日 時：2014年11月1日（土）14:00～16:00
場 所：豊中教育研究棟 3F CALL第1教室
4F CALL第2・3教室・マルチメディアセミナー室
参加者数：83名
内 容：インターネット上に公開するダイナミック教材を自宅学習する
オンライン形態の市民講座、プラットフォームとなるLMS、
教材の使用方法、評価基準等の説明

・終了式

日 時：2014年11月15日（土）16:00～17:00
場 所：豊中教育研究棟 3F CALL第1教室
4F CALL第2・3教室・マルチメディアセミナー室
参加者数：50名
内 容：2週間のオンライン市民講座修了した参加者への修了書授与お
よび、参加者との意見交換

WebOCMnext デモ

カリキュラム委員会学生向けオリエンテーション

日 時：2015年1月9日（金）16:00～17:00
場 所：豊中教育研究棟 4F マルチメディアセミナー室
参加者数：30名
内 容：授業・自主学習のプラットフォームとして、全学教育推進機構
にWebOCMnextの導入を検討するにあたり、WebOCMnext
の特徴的な機能についてデモを行った

WebOCMnext 講習会（第2回）

日 時：2015年3月13日（金）
構成と基本操作 10:00～12:00、実践 13:00～17:00
場 所：豊中教育研究棟 5F CALLシステム実験室
参加者数：5名
内 容：ダイナミック教材作成システムを使ったホームページ教材の作
成に必要な基本操作講習

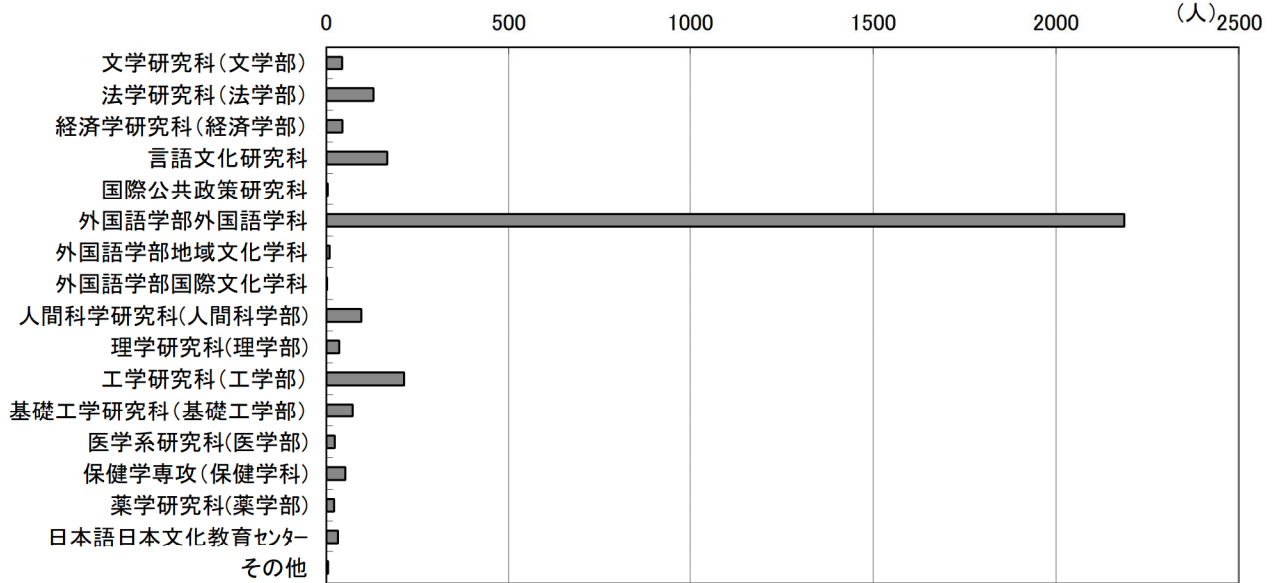
見学対応

学 校 名：中国東北師範大学
日 時：2014年4月4日（金）13:00～16:00
場 所：豊中教育研究棟 5F クリエイティブ実験室
参加者数：2名
内 容：e-Learning普及について情報交換、WebOCMnextの新機能・
操作方法等のデモ、CALL教室・設備等の見学

2014年度箕面教育システム利用状況（4月1日～3月31日）

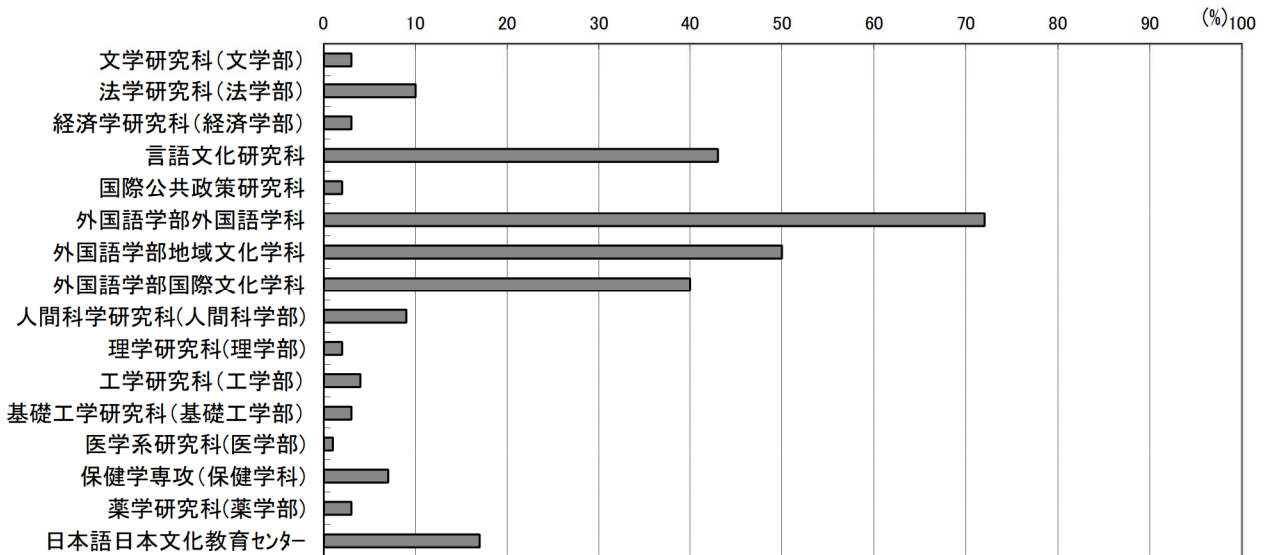
1. 所属部局別実利用者数

実利用者数 3,134人



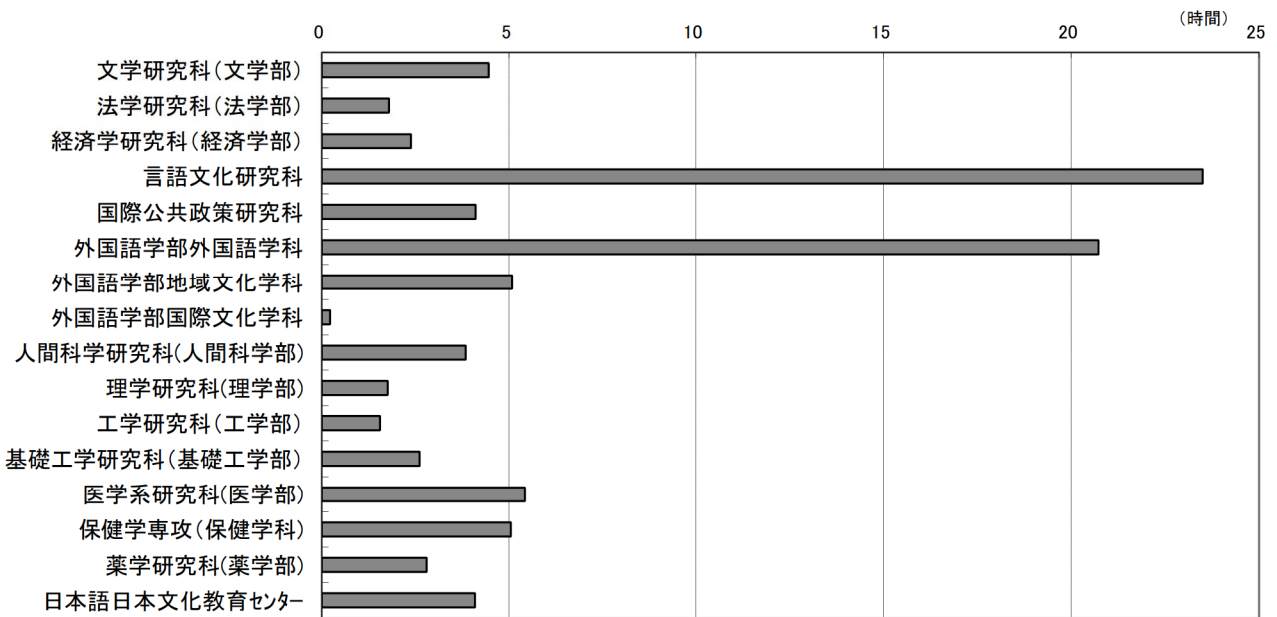
※ その他内訳は、情報科学研究科1名、歯学研究科・歯学部2名、生命機能研究科1名、国際教育交流センター1名です。

2. 所属部局別在籍者に対する実利用者の割合

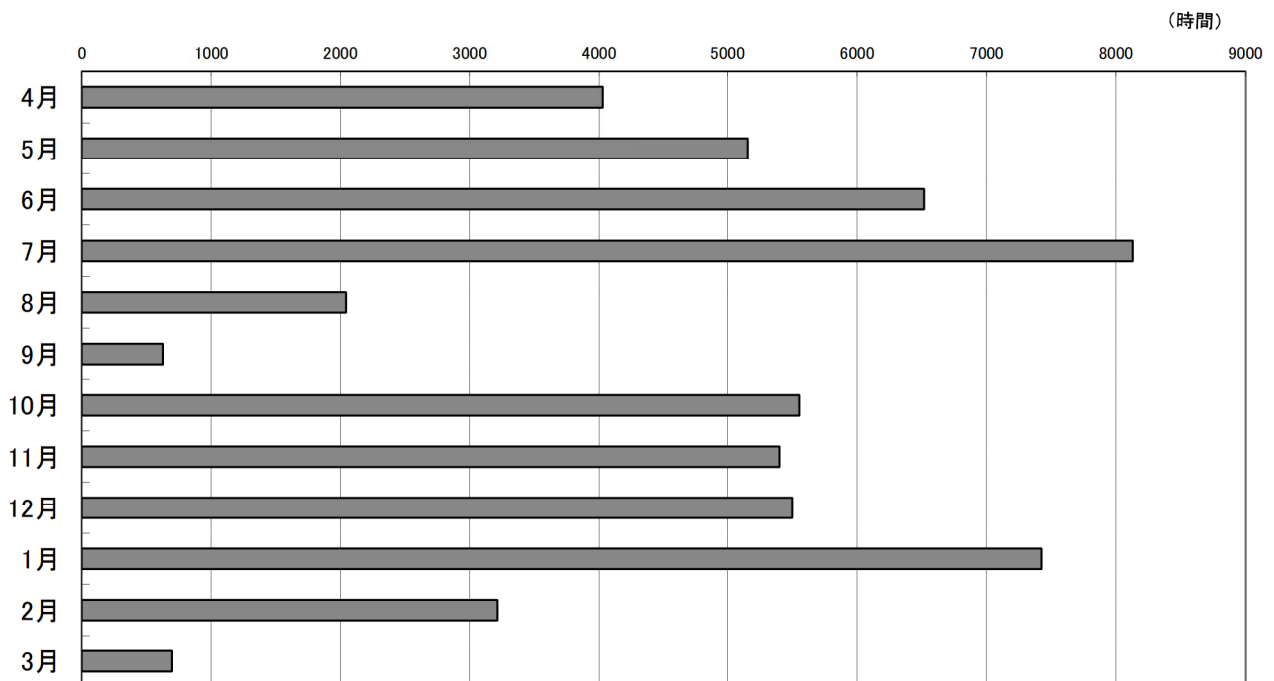


※ 学生数については、5月1日の在籍者数を母数にしています。

3. 所属部局別実利用者1人あたりの年間平均利用時間

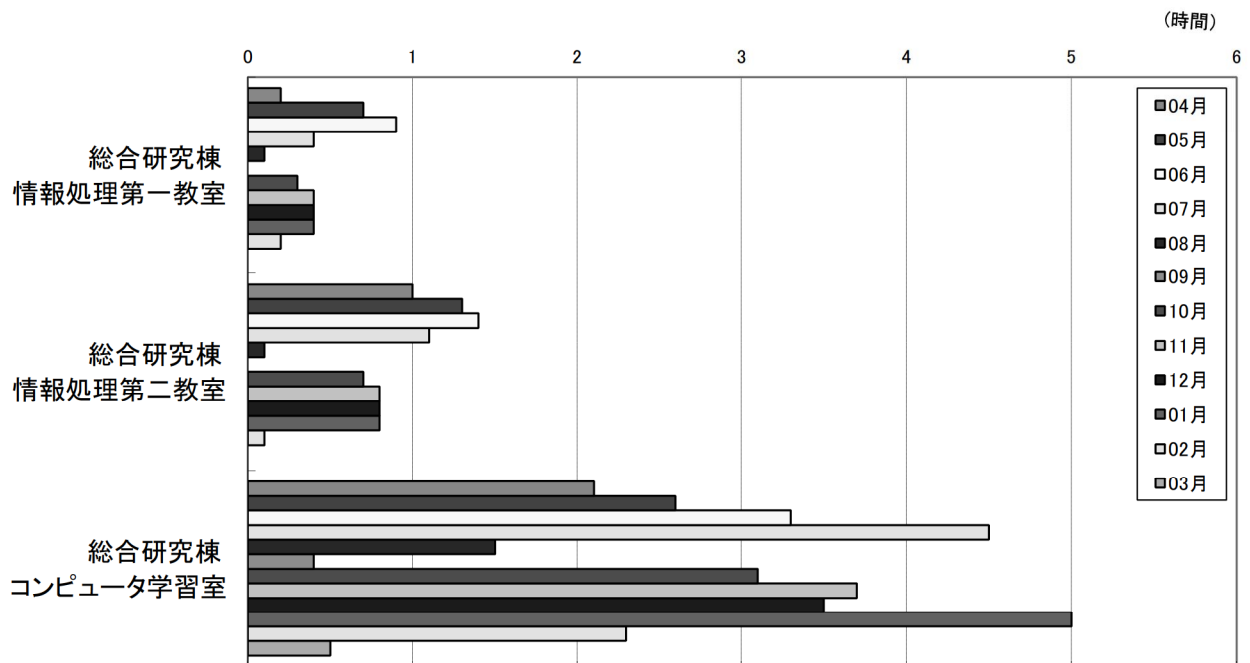


4. 実利用者総利用時間 (月毎)



※ 総利用時間は50,251時間。1人当たりの総平均利用時間は16.03時間。

5. 教室別1日1台あたりの平均利用時間（月毎）



※ 総利用時間を各教室の設置台数と利用日数で割っています。

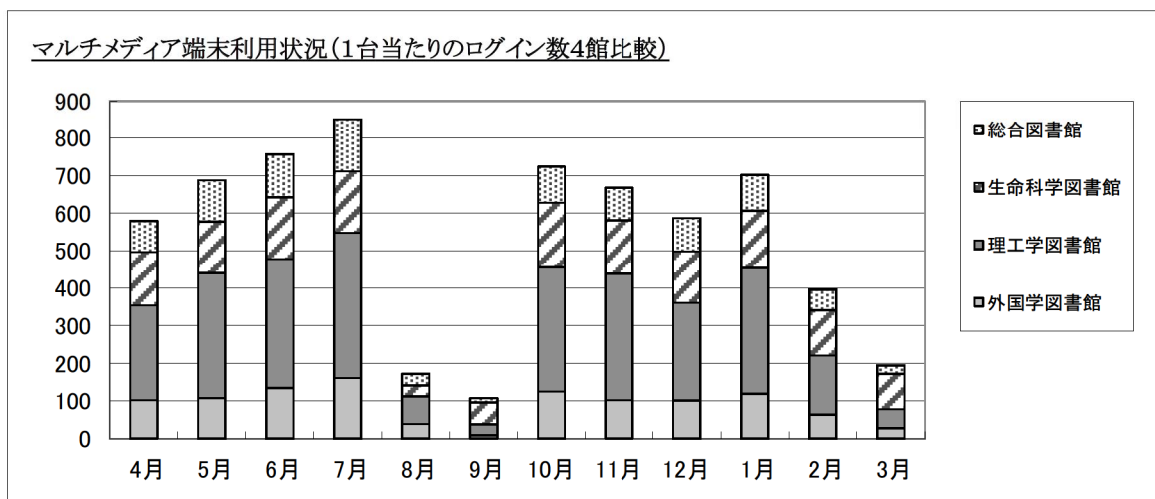
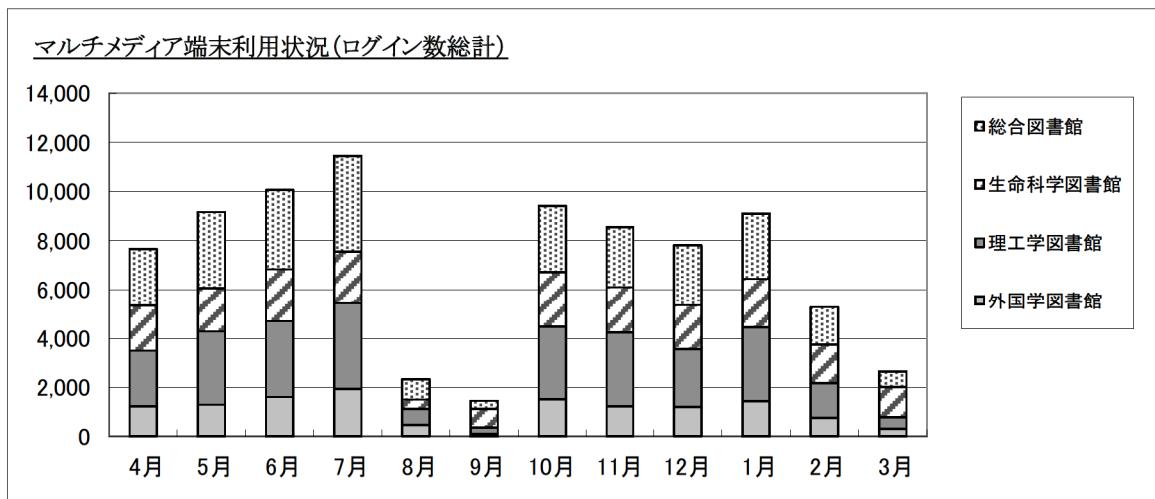
注1: 学生の利用についてのみ集計しています。

注2: 外国語学部については、学科毎に集計しています。

注3: 医学系研究科(医学部)については、保健学専攻(保健学科)を別に集計しています。

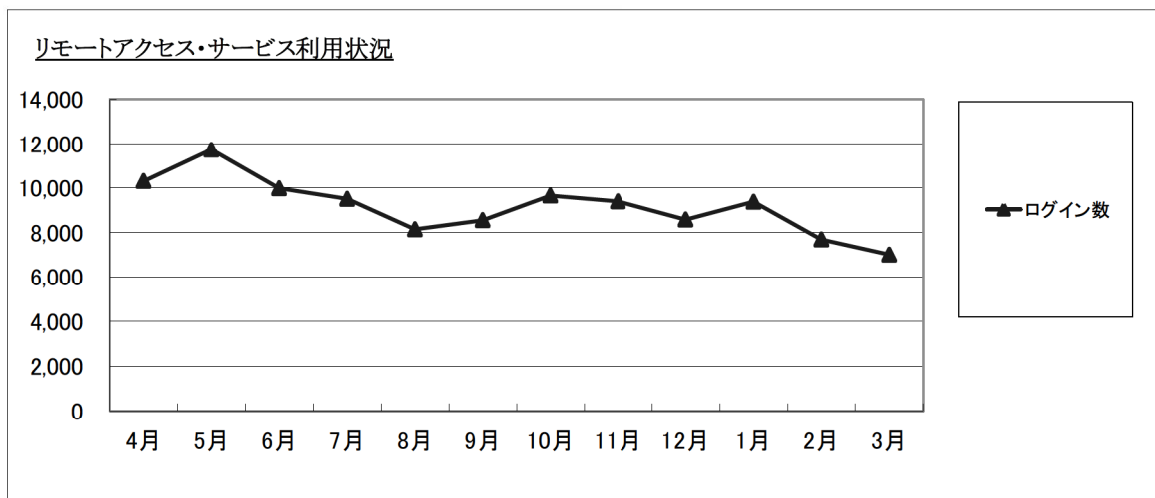
2014年度電子図書館システム利用状況

マルチメディア端末利用状況



- ・2007年3月に、新システムへ更新
- ・2007年3月～9月、総合図書館に30台、生命科学図書館に15台、理工学図書館に10台設置
- ・2007年10月～、総合図書館に28台、生命科学図書館に13台、理工学図書館に9台、外国学図書館に5台設置
- ・2012年10月に、新システムへ更新。総合図書館に28台、生命科学図書館に13台、理工学図書館に9台、外国学図書館に12台設置
- ※2014年8月16日～9月15日、ADサーバ更新のため端末利用停止

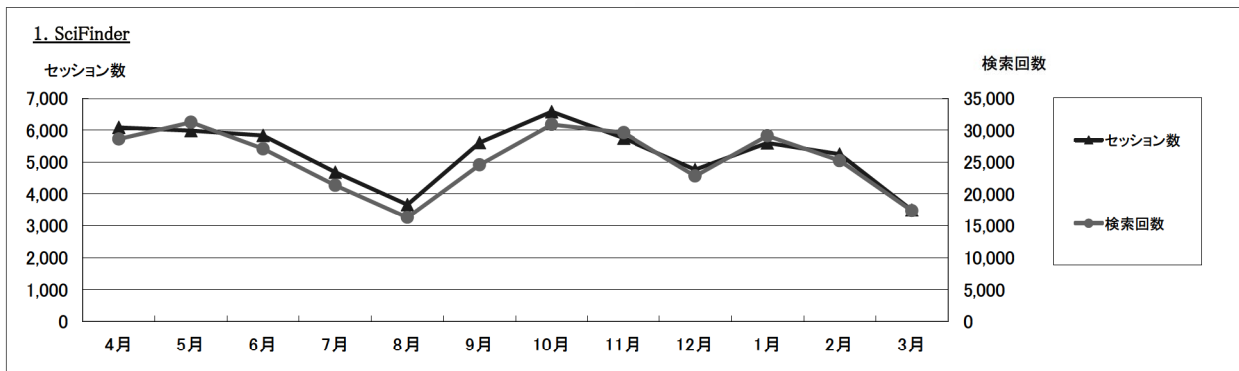
リモートアクセス・サービス利用状況



- ・2011年9月28日から、学外からの電子ジャーナル・データベース・電子ブック利用手段を提供するサービスとして提供開始

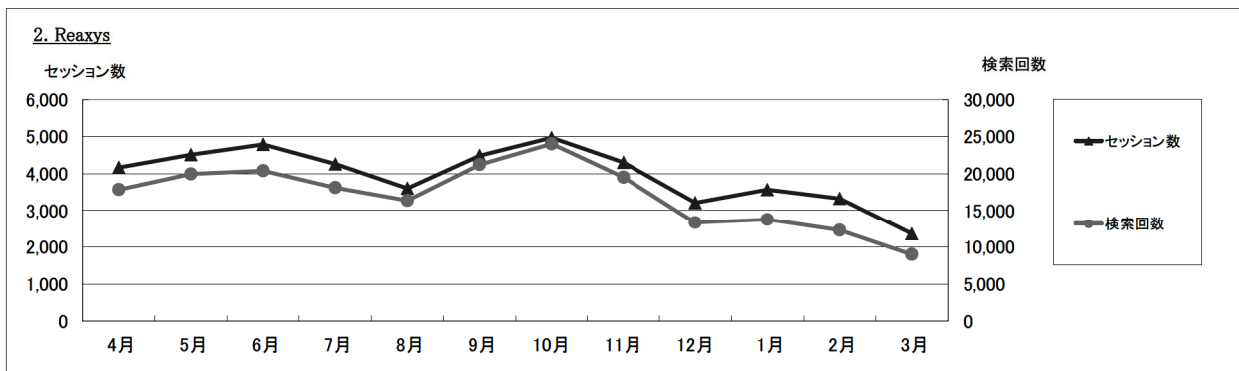
デジタルコンテンツ利用状況

1. SciFinder



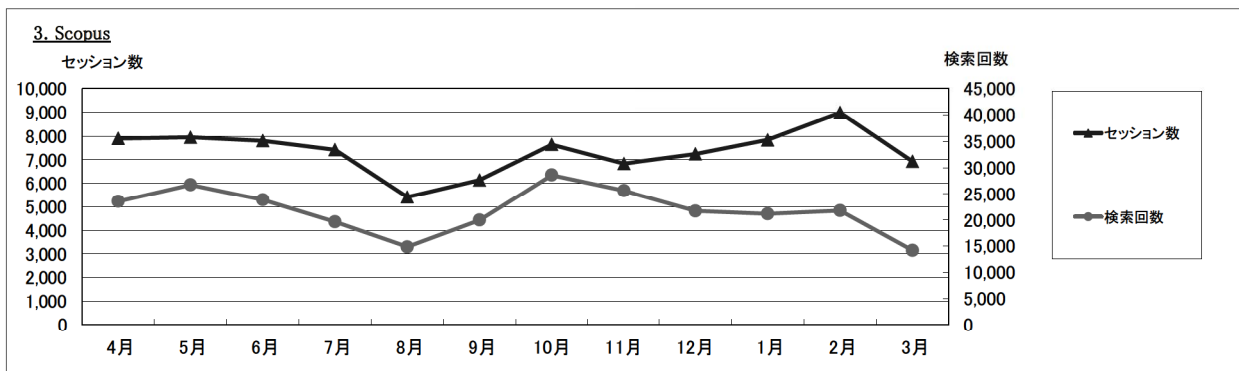
- ・2002年4月から、登録制でサービス開始
- ・2006年10月から、同時接続数が2追加、同時接続数9でサービス
- ・2007年3月5日から、同時接続数が更に2追加、同時接続数11でサービス
- ・2008年3月から、登録制を廃止
- ・2010年5月19日から、Web版に完全移行
- ・2010年7月21日頃から、同時接続数が更に2追加、同時接続数13でサービス
- ・2012年4月24日から、同時接続数の制限なしでサービス

2. Reaxys



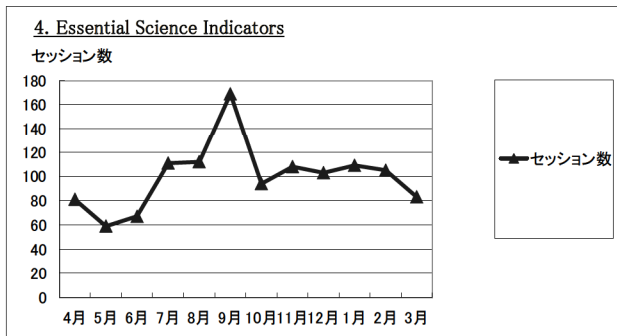
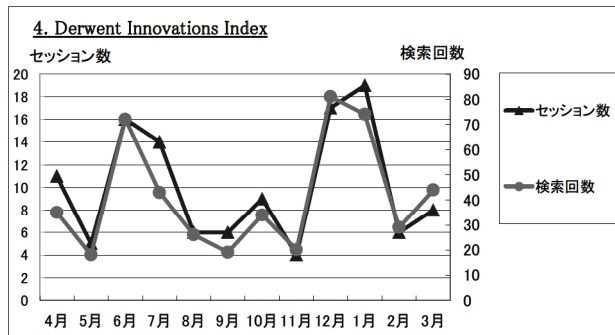
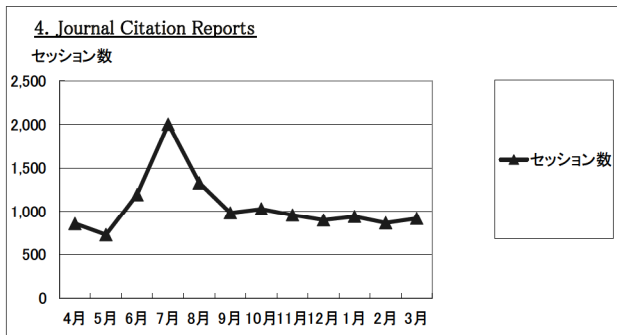
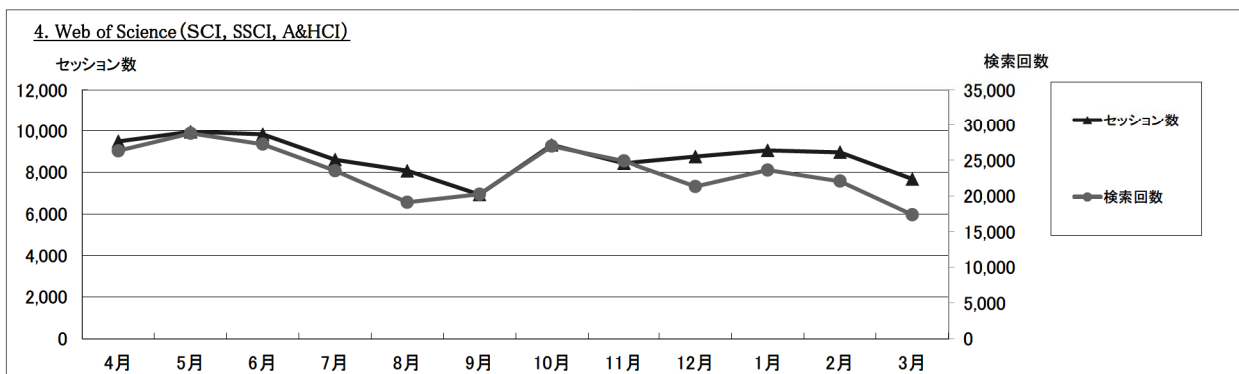
- ・2009年11月から、サービス開始
- ※2014年9月に、セッション数のカウント方法変更。2014年度分のセッション数について値の再算出を実施。

3. Scopus



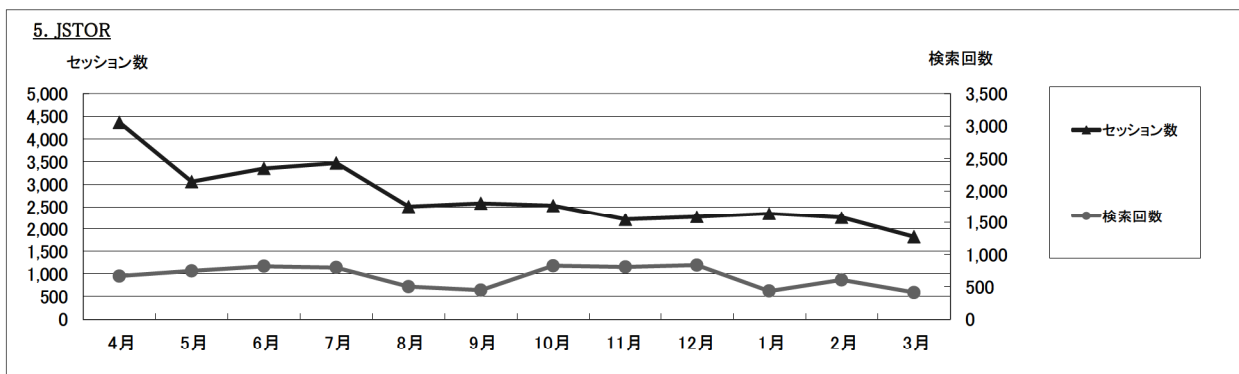
- ・2006年4月から、サービス開始
- ・2007年4月から、ベンダの統計サイトより取得
- ・2008年3月から、登録制を廃止

4. Web of Science



・Web of Science は、2001年9月からサービス開始。2002年12月から登録制でサービス開始。2008年3月から、登録制を廃止。
 ・Journal Citation Reports, Science ed.は、2002年4月からサービス開始。2002年12月から登録制でサービス開始。2008年3月から、登録制を廃止。
 ・Derwent Innovations Index は、2004年2月から大阪大学知的財産本部の提供により、サービス開始。
 ・Essential Science Indicators は、2013年8月から大阪大学未来戦略機構の提供により、サービス開始。
 ※2014年4月以降公開されているJournal Citation ReportsとEssential Science Indicatorsの新プラットフォームでは、検索回数が提供されなくなった。

5. JSTOR



・2001年9月から、Arts & Sciences I Collectionをサービス開始
 ・2012年4月から、附属図書館がArts & Sciences II Collectionを追加提供

会議関係

4月24日	定例教授会
5月22日	定例教授会
5月23日	第23回全国共同利用情報基盤センター長会議
5月28日	平成26年度HPCIコンソーシアム総会
6月26日	定例教授会
7月10日	第14回学際大規模情報基盤共同利用・共同研究拠点運営委員会
7月24日	定例教授会
9月25日	定例教授会
10月17日	第21回認証研究会
	第4回クラウドコンピューティング研究会
10月17日	第72回コンピュータ・ネットワーク研究会
10月23日	定例教授会
11月7日	第24回全国共同利用情報基盤センター長会議
	第15回学際大規模情報基盤共同利用・共同研究拠点運営委員会
11月14日	平成26年度国立七大学外国語教育連絡協議会「外国語CU委員会」
11月27日	定例教授会
12月5日	国立大学共同利用・共同研究拠点協議会総会(第5回)
12月18日	定例教授会
12月25日	第29回サイバーメディアセンター全国共同利用運営委員会
1月22日	定例教授会
2月6日	第16回学際大規模情報基盤共同利用・共同研究拠点運営委員会
2月23日	第22回認証研究会
	第5回クラウドコンピューティング研究会
	第73回コンピュータ・ネットワーク研究会
2月26日	定例教授会
3月26日	定例教授会

大規模計算機システム利用講習会

6月3日	スパコンに通じる並列プログラミングの基礎(29名)
6月9日	スーパーコンピュータ概要 とスーパーコンピュータ利用入門(14名)
6月10日	IDL 利用入門(7名)
6月17日	スーパーコンピュータと並列コンピュータの高速化技法の基礎(8名)
6月24日	MPIプログラミング入門(9名)
6月26日	HPFプログラミング入門(2名)
8月8日	Gaussian講習会(5名)
9月16日	AVS可視化処理入門(13名)
9月17日	AVS可視化処理応用(10名)
11月11日	並列計算入門(10名)
1月15日	スーパーコンピュータ概要 とスーパーコンピュータ利用入門(13名)
1月21日	スーパーコンピュータと並列コンピュータの高速化技法の基礎(5名)
1月27日	MPIプログラミング入門(7名)
1月28日	HPFプログラミング入門(9名)

センター来訪者

(ITコア棟)

11月7日	富士通株式会社
11月12日	日本電気株式会社
11月27日	Panasonic 他
12月1日	海洋研究開発機構
1月30日	名古屋大学

(豊中教育研究棟)

8月1日	北摂三田高等学校
8月6日	阪大てくてくツアー(大阪大学生協学生委員会:オープンキャンパス企画)
8月27日	智弁学園高等学校
8月28日	同上
10月23日	伊丹北高等学校
11月4日	東京電機大学
11月7日	高津高等学校
11月26日	京都大学国際高等教育院