

Title	活動報告 サイバーメディアフォーラム no.20
Author(s)	
Citation	サイバーメディア・フォーラム. 20 P.35-P.58
Issue Date	2020-03
Text Version	publisher
URL	http://hdl.handle.net/11094/77286
DOI	
rights	
Note	

Osaka University Knowledge Archive : OUKA

<https://ir.library.osaka-u.ac.jp/>

Osaka University

◇ 教育用計算機システム関係

(情報教育システム)

- ・2018 年度情報教育システム利用状況 ----- 37
- ・情報教育関連の講習会・説明会・見学会等の開催報告 ----- 45

(CALL システム)

- ・2018 年度 CALL システム利用状況 ----- 47
- ・CALL 関連の講習会・説明会・見学会等の開催報告 ----- 53

(箕面教育システム)

- ・2018 年度箕面教育システム利用状況 ----- 54

◇ 電子図書館システム関係

- ・2018 年度電子図書館システム利用状況 ----- 57

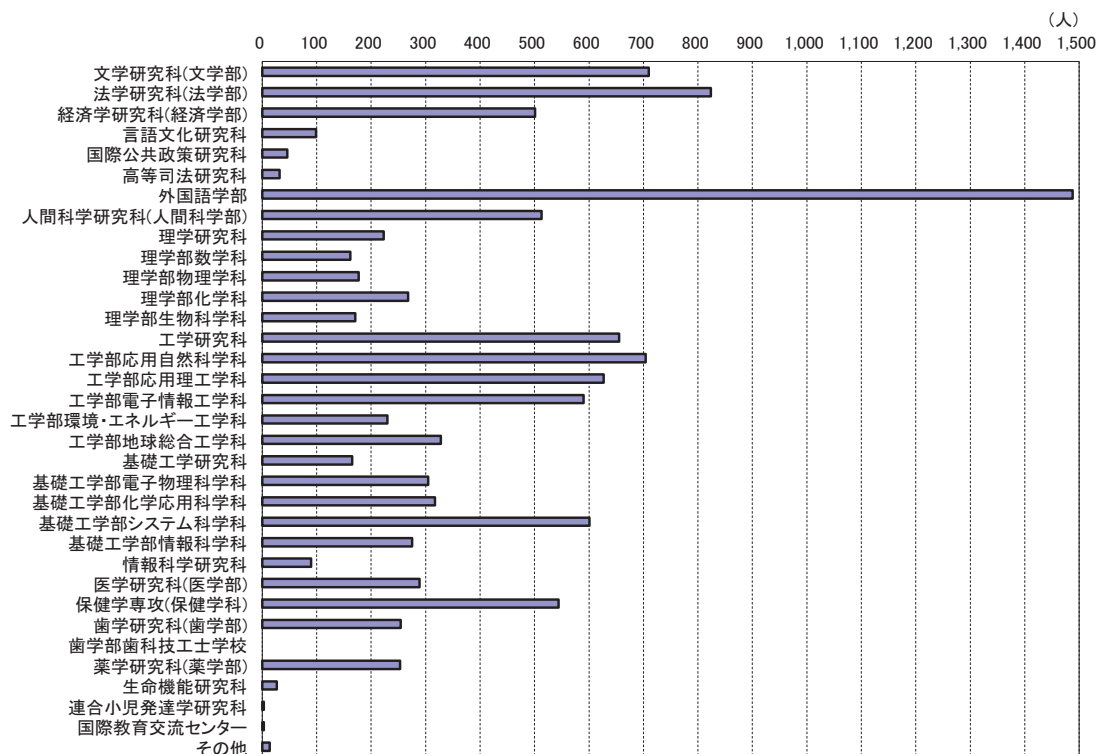
◇ 2018 年度会議関係等日誌

- ・会議関係・大規模計算機システム利用講習会・センター来訪者 ----- 58

2018年度情報教育システム利用状況（4月1日～3月31日）

1. 所属部局別実利用者数

実利用者数 11,488人



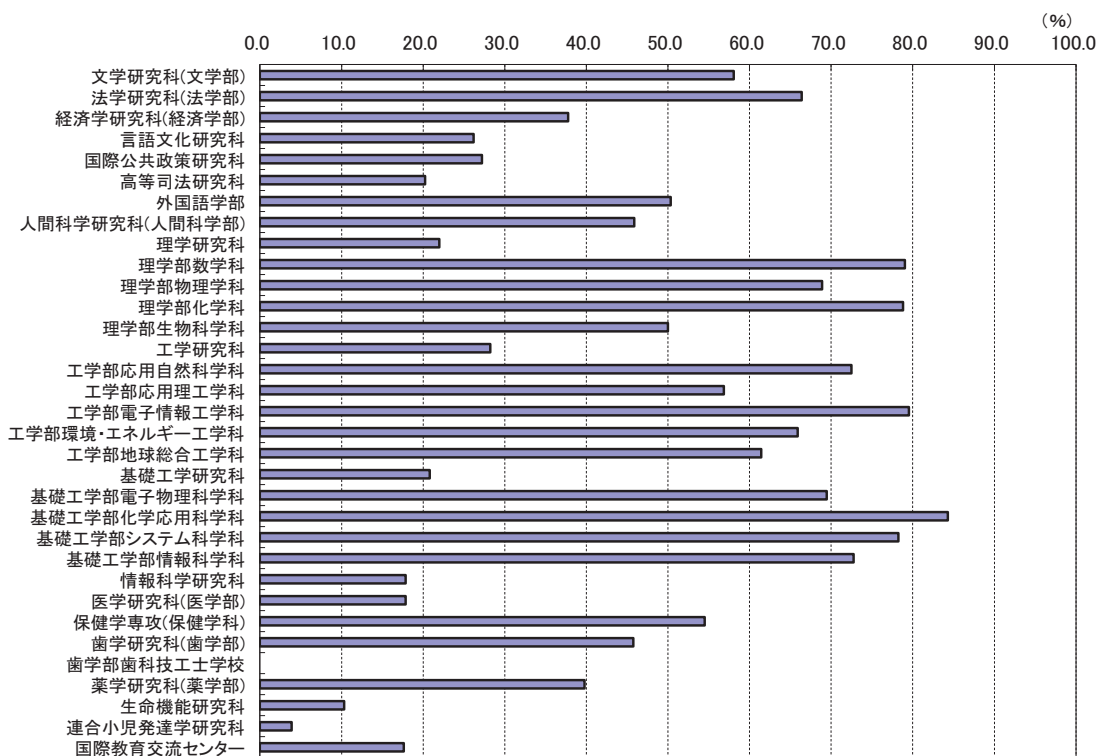
注1：学生の利用についてのみ集計しています。

注2：理学研究科、工学研究科、基礎工学研究科については、学部学生を学科毎に集計しています。

注3：医学系研究科(医学部)については、保健学専攻(保健学科)を別に集計しています。

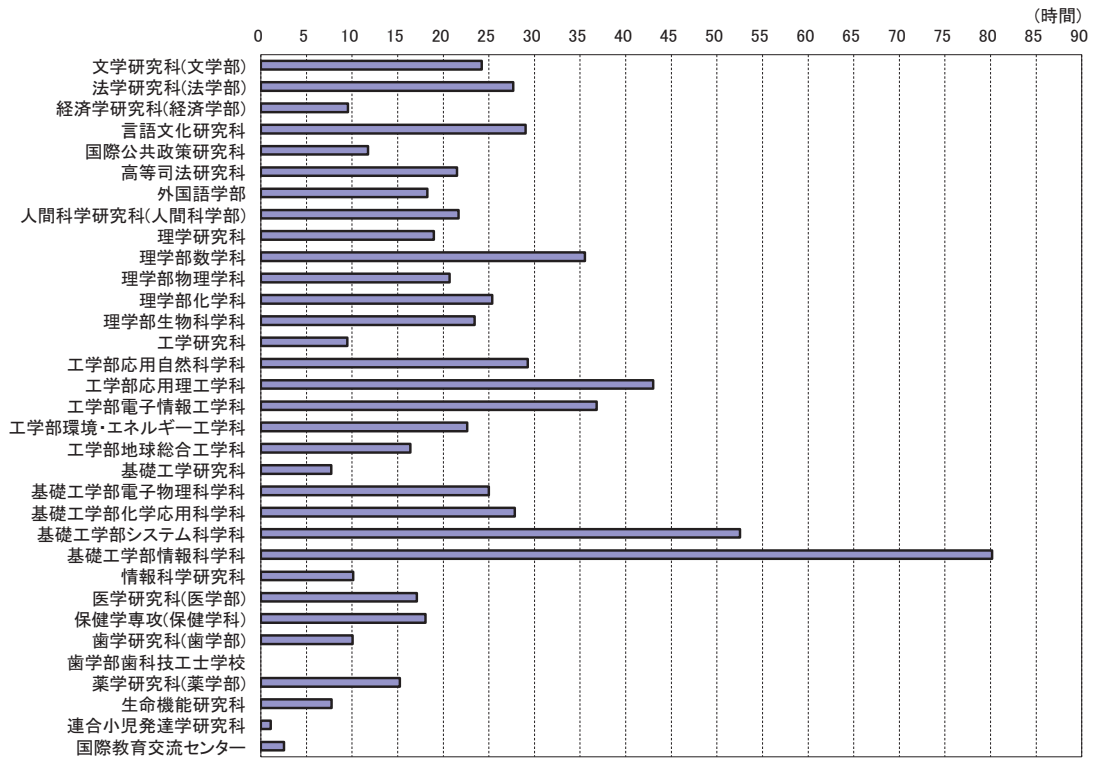
注4：実利用者数には、BYOD (Bring Your Own Device)の実利用者数2,648人を含みます。

2. 所属部局別在籍者に対する実利用者の割合

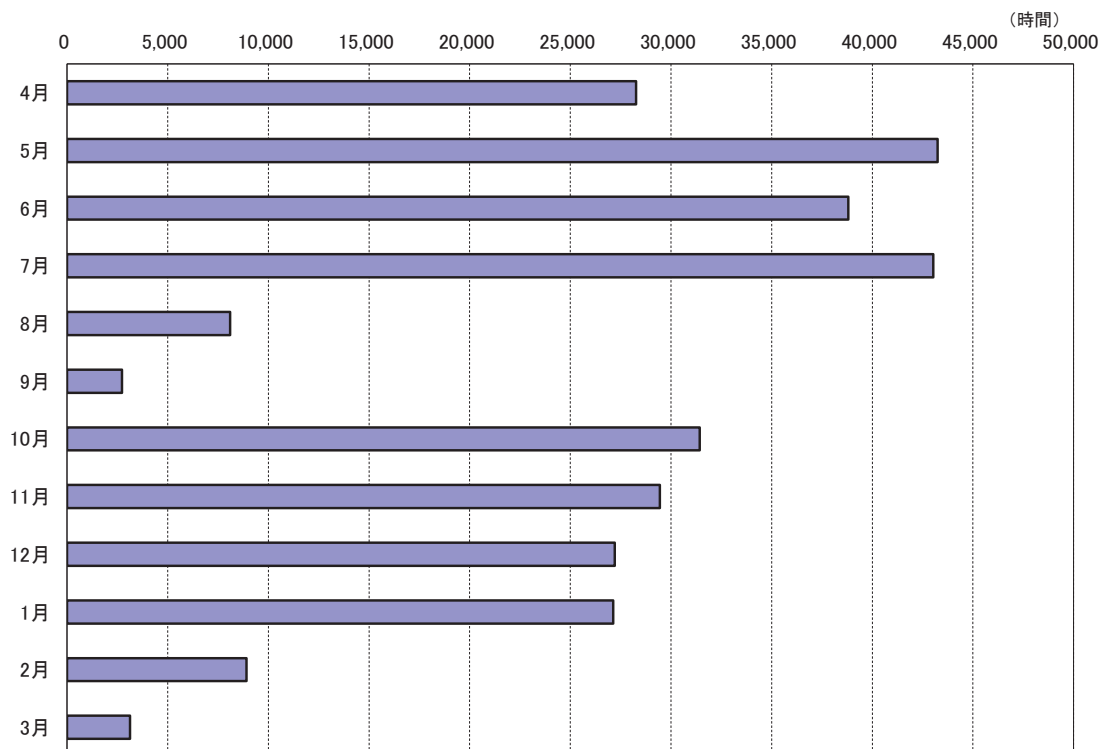


注：学生数については、5月1日現在の在籍者数を母数にしています。

3. 所属部局別実利用者1人当たりの年間平均利用時間

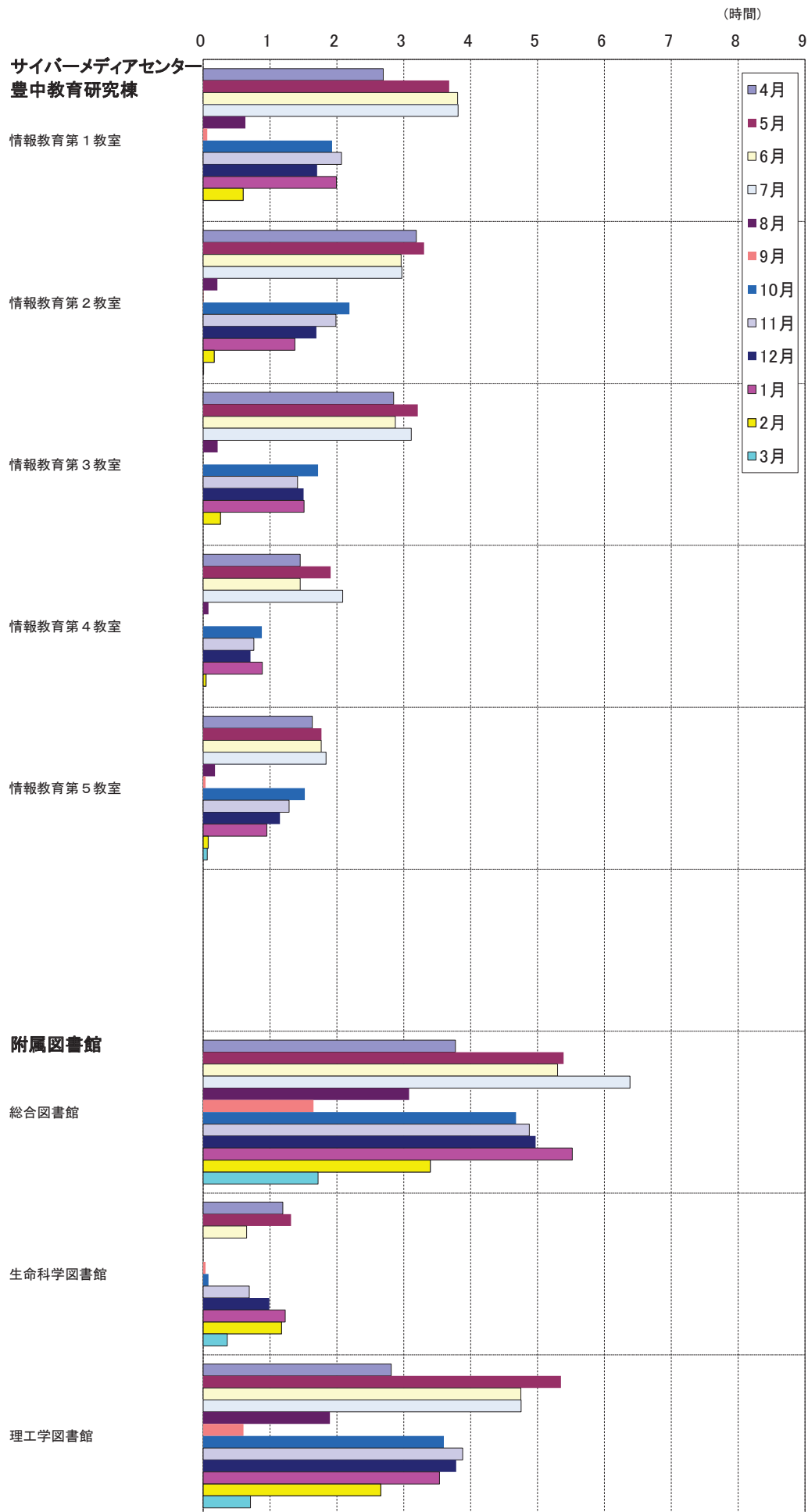


4. 実利用者総利用時間(月毎)

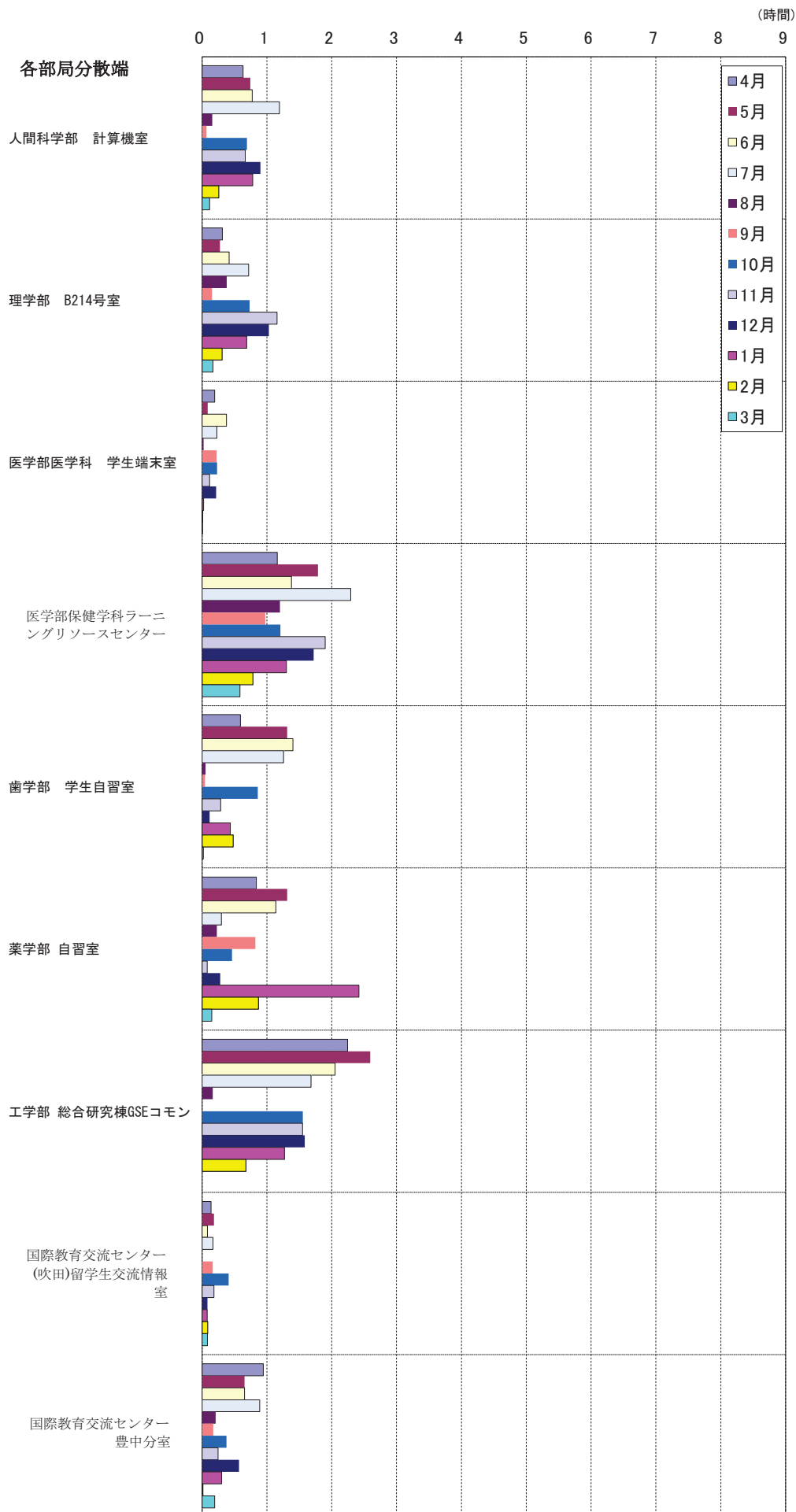


総利用時間は291,408時間。1人当たりの総平均利用時間は25.4時間。

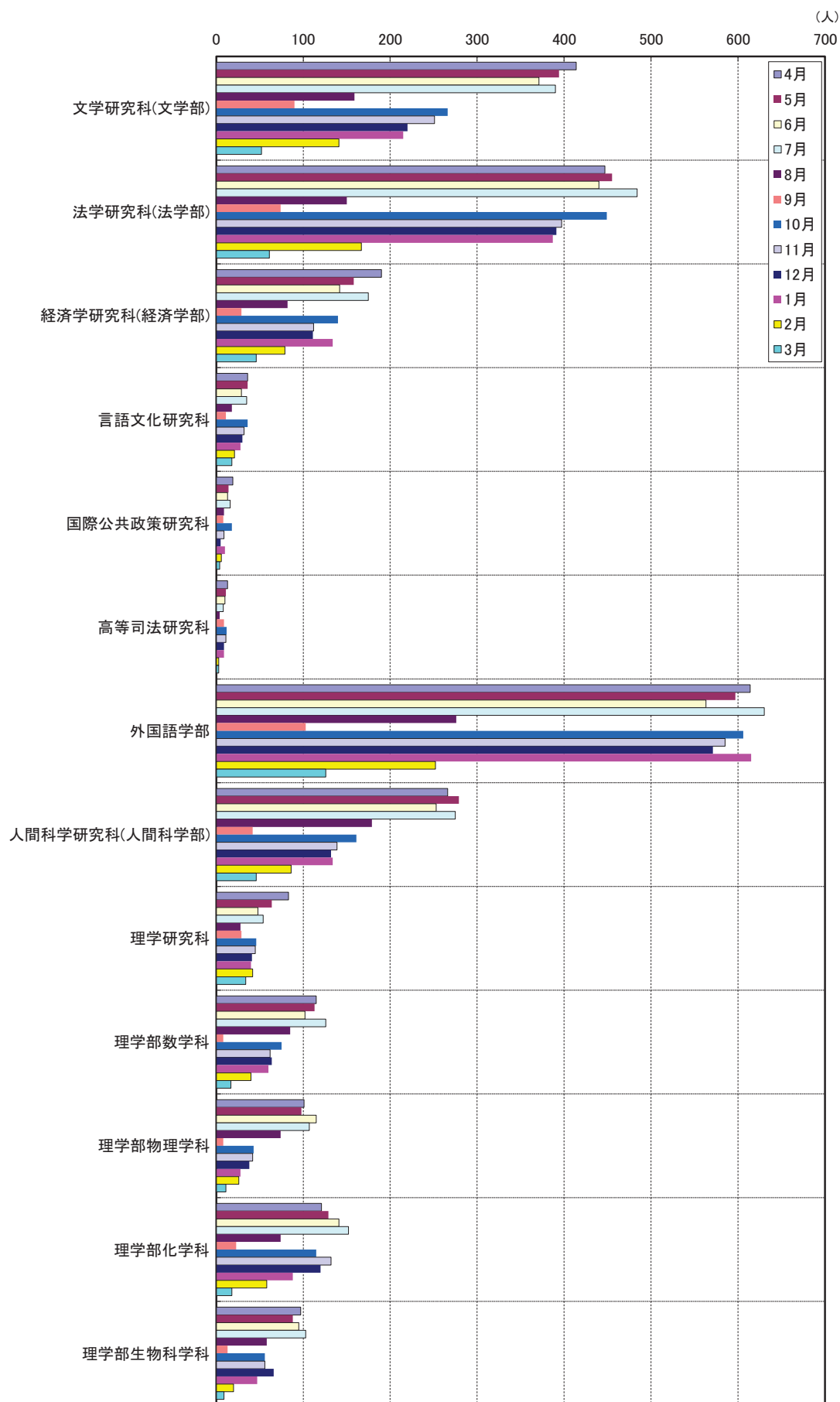
5-1. 教室・分散端末室別1日1台当たりの平均利用時間(月毎)



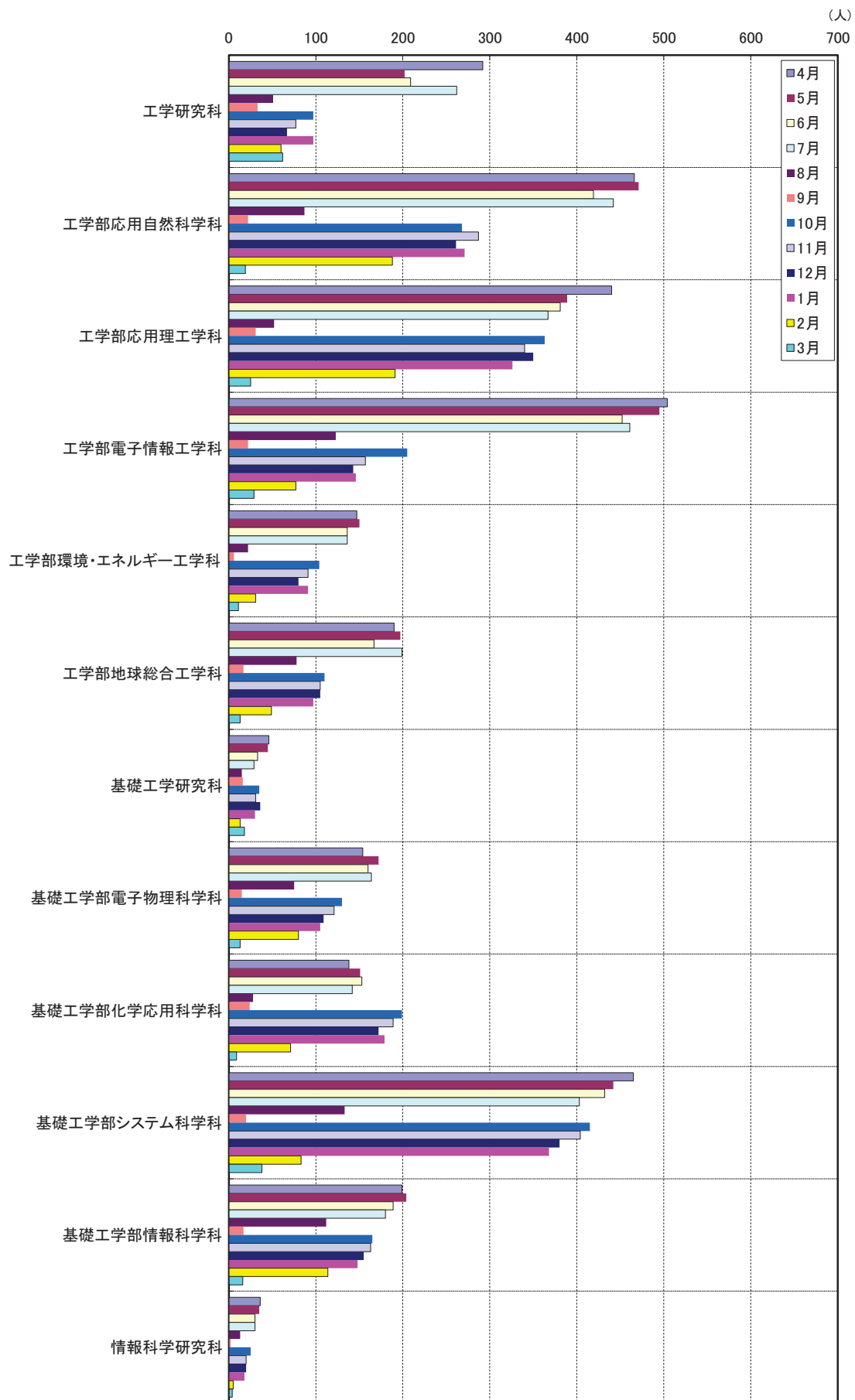
5-2. 教室・分散端末室別1日1台当たりの平均利用時間(月毎)



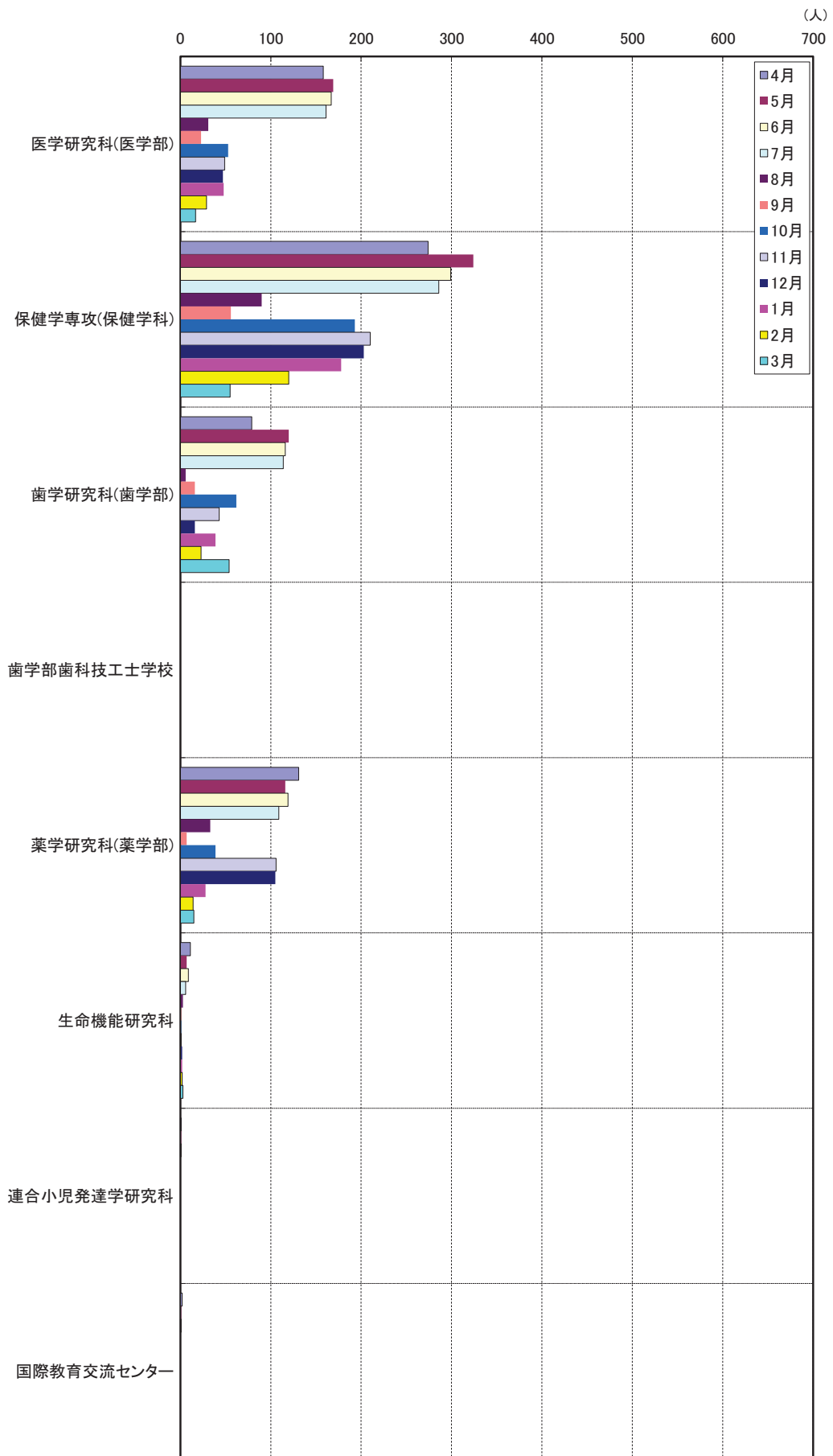
6-1. 所属部局別実利用者数(月毎)



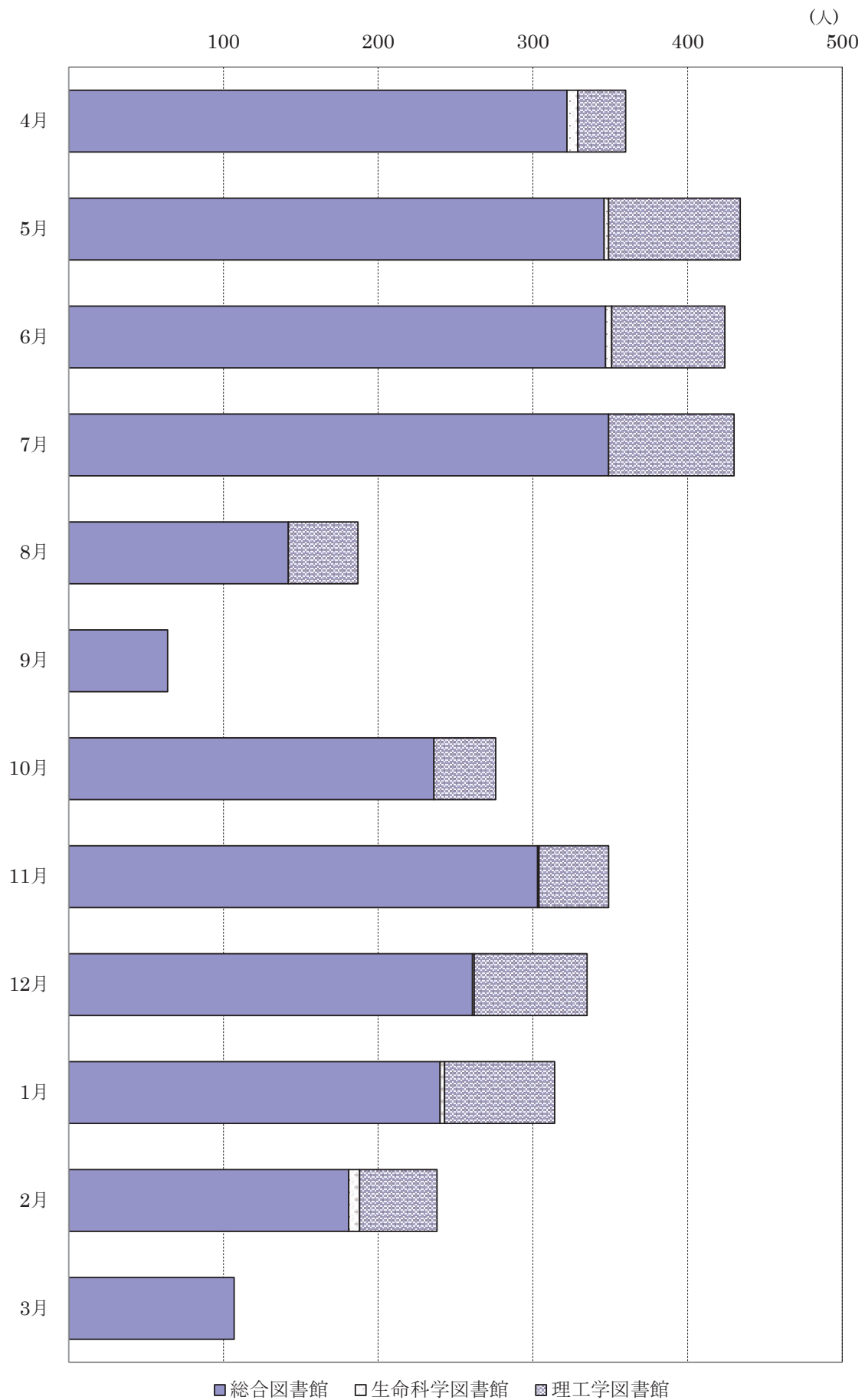
6-2. 所属部局別実利用者数(月毎)



6-3. 所属部局別実利用者数(月毎)



7. 月別附属図書館の休日（土・日）実利用者数



情報教育関連の講習会・説明会・見学会等の開催報告

大阪大学CLE講習会

日時：2018年4月25日（水）13:00～14:50
場所：豊中教育研究棟 2F 情報教育第3教室
参加者数：入門編：6名
内容：入門編（CLEの基本操作全般）

ChemBioOffice講習会

日時：2018年4月26日（木）9:00～12:00（豊中）
14:40～17:40（吹田）
場所：豊中教育研究棟 2F 情報教育第3教室
工学部GSEコモン棟 2F 情報実習室
参加者数：豊中：5名、吹田：35名
内容：分子構造の作図、ホットキーの活用、
分子の特性、命名、スペクトル予測、
テンプレート、ニックネーム、
反応式の作図、量論テーブル

いちよう祭

日時：2018年4月30日（月）10:00～16:00
場所：豊中教育研究棟 5F 竹村研究室
参加者数：豊中：850名
内容：「サイバーサイエンスの世界へようこそ」

教員向け説明会

日時：2018年9月26日（水）10:30～12:00
場所：豊中教育研究棟 2F 情報教育第2教室
参加者数：1名
内容：デスクトップ、言語設定、Webページ、
メール、個人のPCでの利用方法

Mathematica 講習会

日時：2018年9月26日（水）13:00～18:00
場所：豊中教育研究棟 3F 情報教育第5教室
参加者数：9名
内容：Mathematicaの基本的な機能（数値計算、
数式処理、可視化）の説明、
端末を使った操作

大阪大学CLE講習会

日時：2018年10月5日（金）13:00～17:50
場所：豊中教育研究棟 2F 情報教育第4教室
参加者数：入門編：3名、応用編：7名
内容：入門編（CLEの基本操作全般）
応用編（CLEのコミュニケーション機能、
統計情報について）

大阪大学CLE個別相談会

日時：2018年10月17日（水）13:00～16:50
場所：豊中教育研究棟 2F 情報教育準備室
参加者数：2名
内容：CLEの個別機能について説明（答案、成績表）

情報教育部会FD

日時：2018年11月5日（月）9:00～17:00
場所：豊中教育研究棟 2F 情報教育第2教室
参加者数：70名
内容：情報社会基礎、情報科学基礎の講義内容の説明
eラーニング授業の講義動画教材及び副教材の紹介

情報社会基礎・情報科学基礎 授業説明会

日時：2019年2月14日（木）9:00～16:30
場所：豊中教育研究棟 2F 情報教育第2教室
参加者数：30名
内容：eラーニング教材・CLEの使い方、
対面授業（モデル授業）の説明

情報社会基礎・情報科学基礎 授業説明会

日時：2019年3月12日（火）9:00～16:30
場所：工学部GSEコモン棟 2F 情報実習室
参加者数：40名
内容：eラーニング教材・CLEの使い方、
対面授業（モデル授業）の説明

情報社会基礎・情報科学基礎 授業説明会

日時：2019年3月13日（水）9:00～16:30
場所：豊中教育研究棟 2F 情報教育第2教室
参加者数：10名
内容：eラーニング教材・CLEの使い方、
対面授業（モデル授業）の説明

大阪大学CLE講習会

日時：2019年3月26日（火）13:00～17:00
場所：豊中教育研究棟 2F 情報教育第2教室
参加者数：入門編：7名、応用編：7名
内容：入門編（CLEの基本操作全般）
応用編（CLEのコミュニケーション機能、
統計情報について）

大阪大学CLE個別相談会

日時：2018年3月27日（水）10:30～17:00
場所：豊中教育研究棟 5F クリエイティブ実験室
参加者数：3名
内容：CLEの個別機能について説明（テスト、アンケート、
採点、コース名）

見学対応

学 校 名 : 基礎工学部制御工学科3期生

日 時 : 2018年5月15日 (火) 14:40~16:10

場 所 : 豊中教育研究棟 2F 情報教育第4教室

参加者数 : 17名

内 容 : 施設見学等

学 校 名 : 高津高等学校

日 時 : 2018年11月12日 (月) 14:30~15:30

場 所 : 豊中教育研究棟 5F 竹村研究室

参加者数 : 7名

内 容 : 施設見学等

学 校 名 : オウル大学

日 時 : 2019年3月28日 (木) 10:00~12:00

場 所 : 豊中教育研究棟 5F 竹村研究室

参加者数 : 3名

内 容 : 施設見学等

学 校 名 : 南カリフォルニア大学

日 時 : 2019年3月28日 (木) 10:00~12:00

場 所 : 豊中教育研究棟 5F 竹村研究室

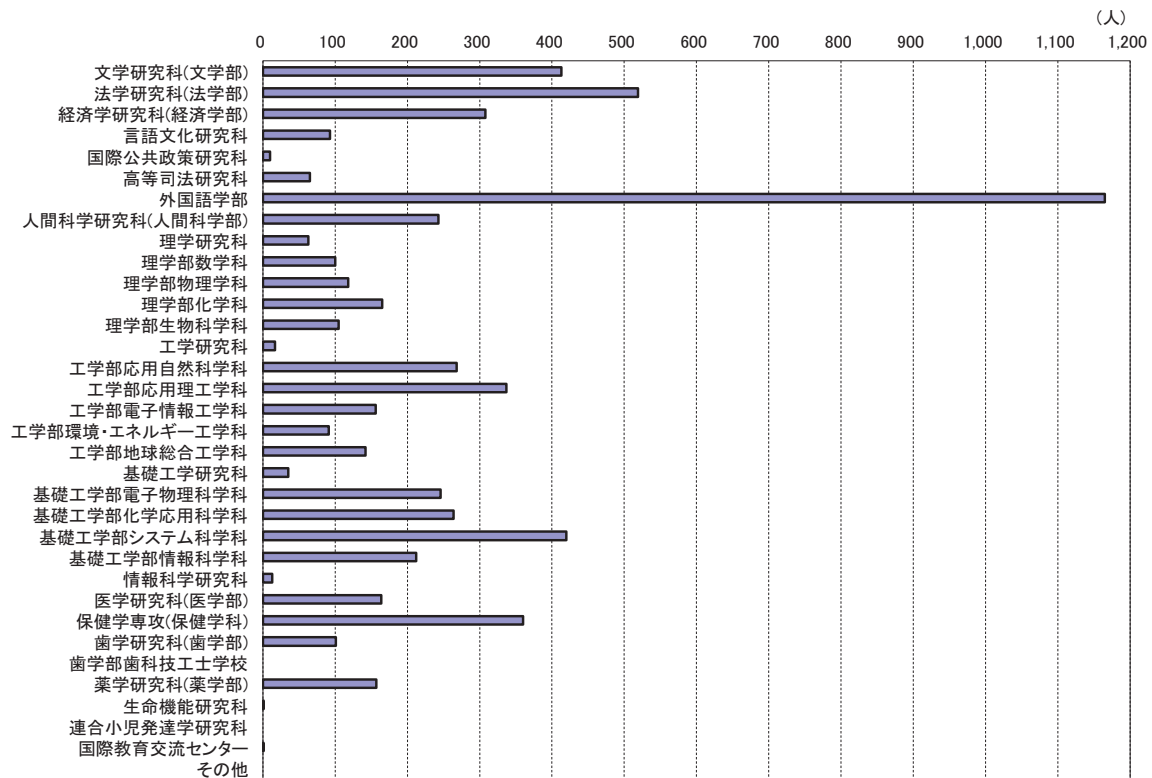
参加者数 : 1名

内 容 : 施設見学等

2018年度CALLシステム利用状況（4月1日～3月31日）

1. 所属部局別実利用者数

実利用者数 6,352人

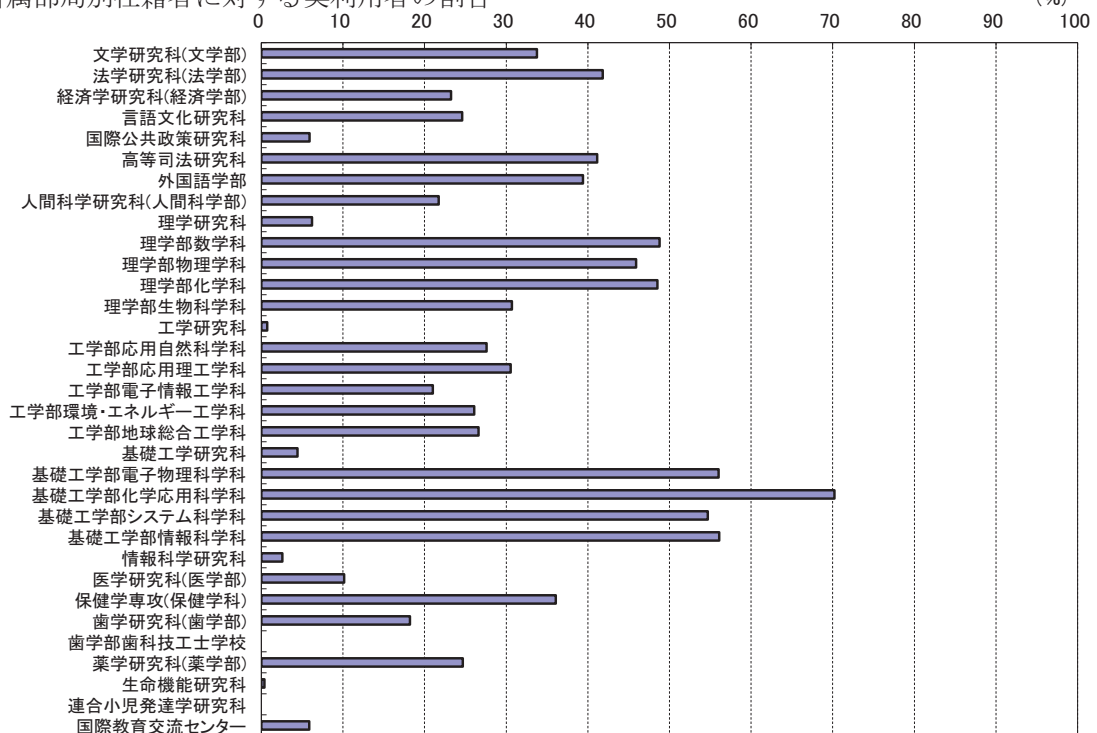


1：学生の利用についてのみ集計しています。

注2：理学研究科、工学研究科、基礎工学研究科については、学部学生を学科毎に集計しています。

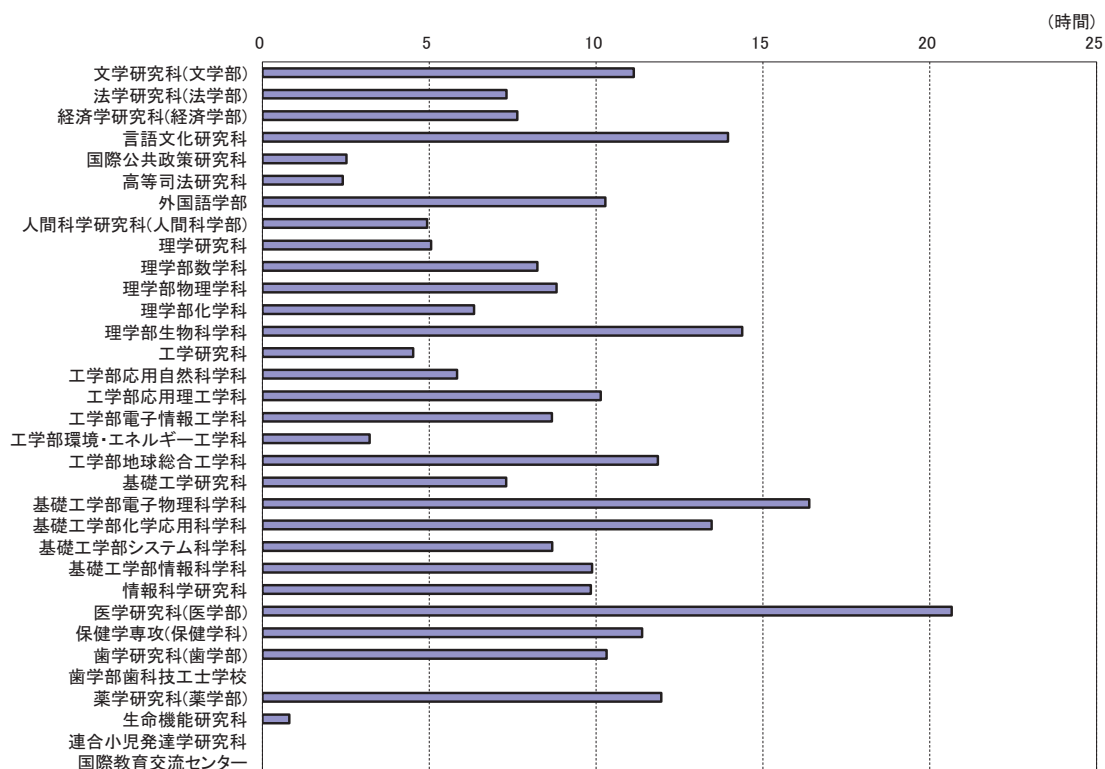
注3：医学系研究科(医学部)については、保健学専攻(保健学科)を別に集計しています。

2. 所属部局別在籍者に対する実利用者の割合

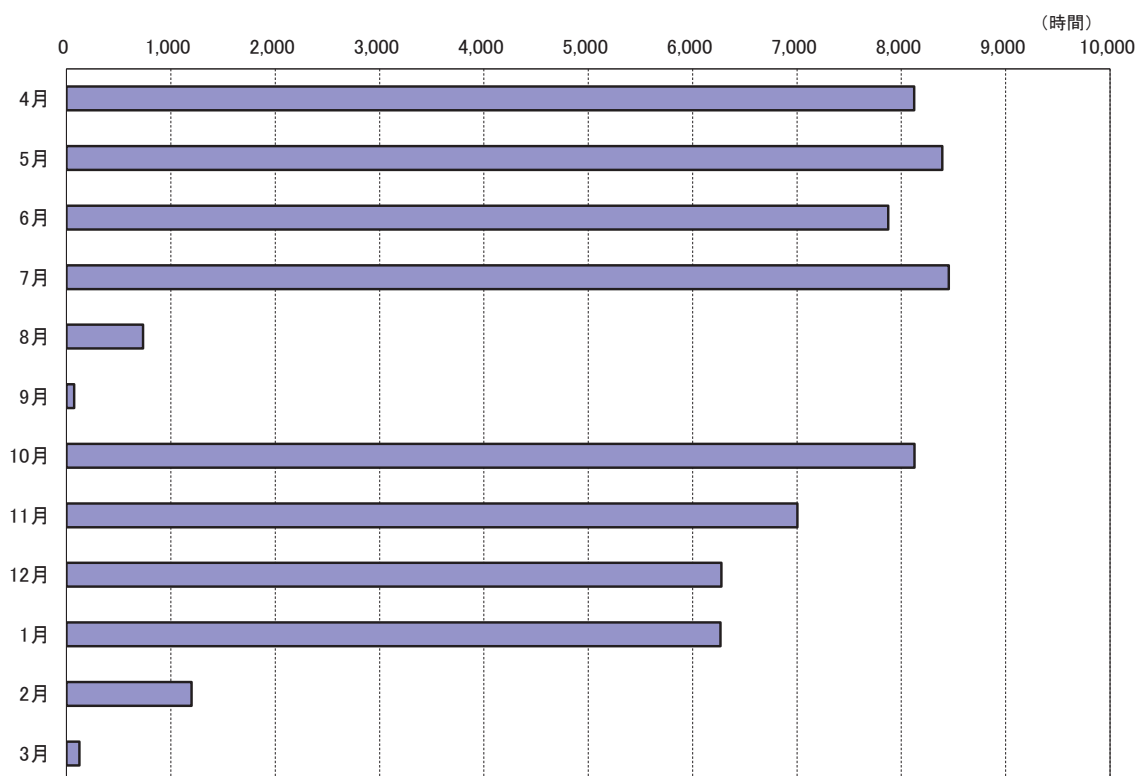


注：学生数については、5月1日現在の在籍者数を母数にしています。

3. 所属部局別実利用者1人当たりの年間平均利用時間

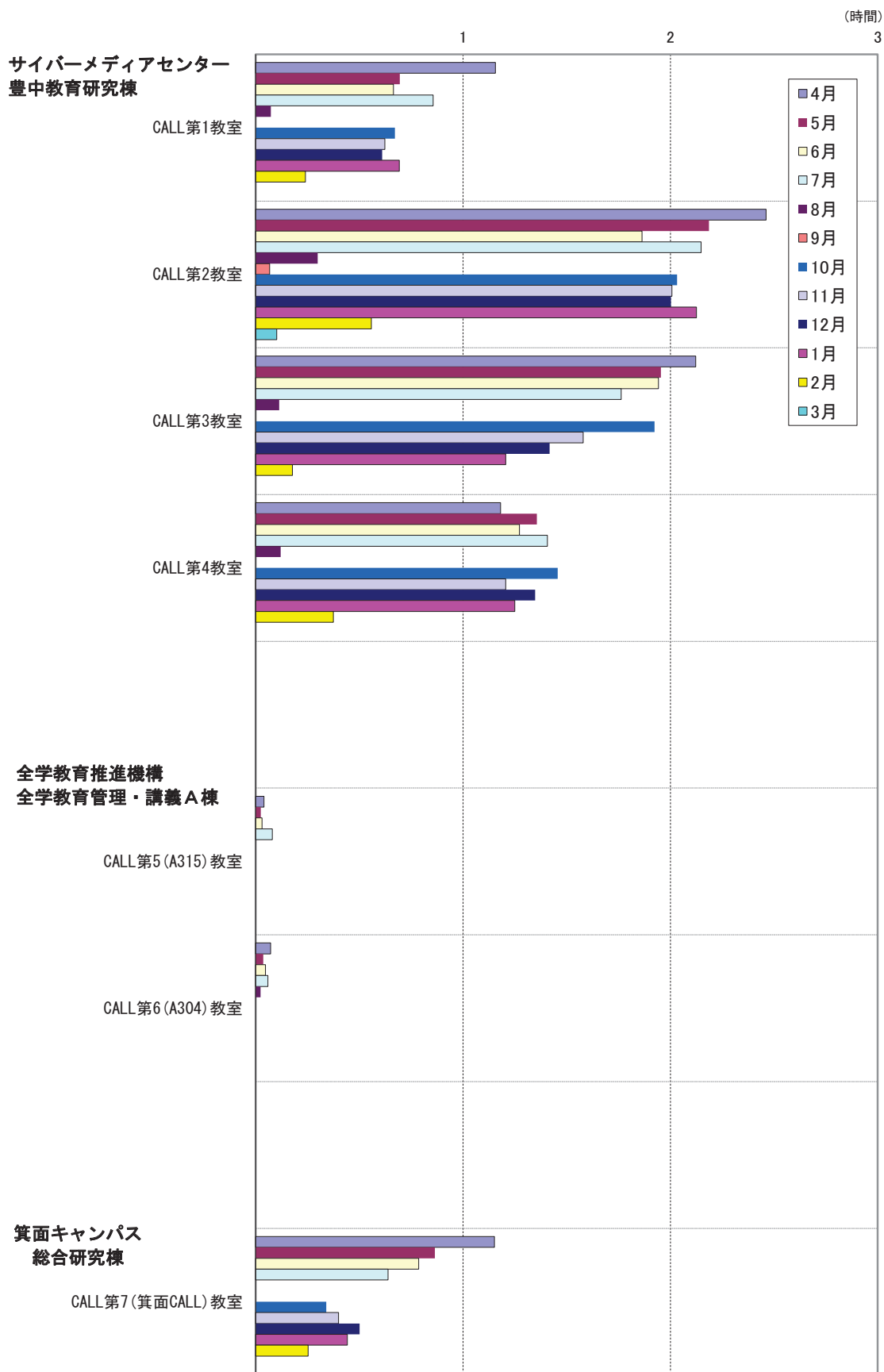


4. 実利用者総利用時間(月毎)



総利用時間は62,647時間。1人当たりの総平均利用時間は9.9時間。

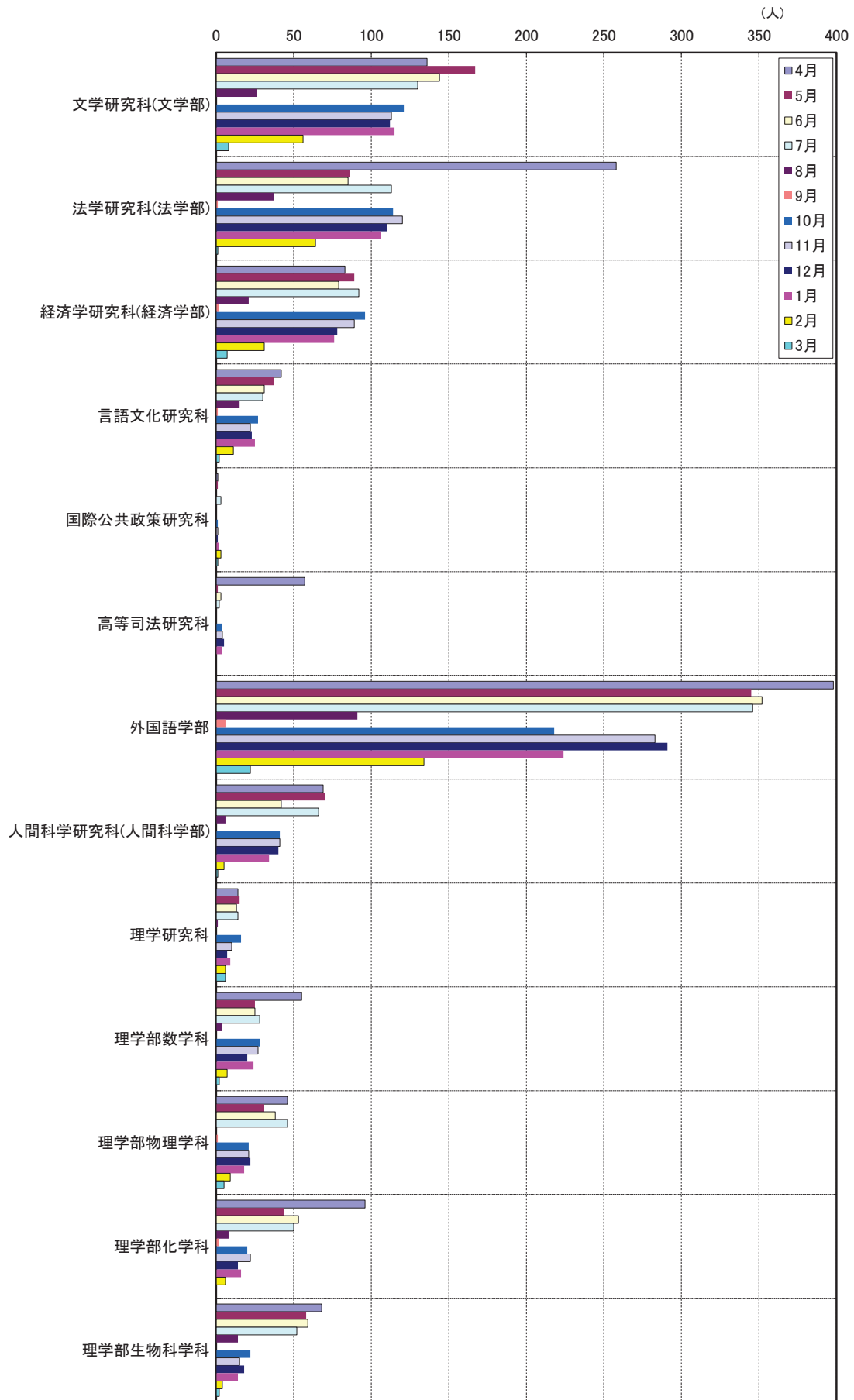
5. 教室・分散端末室別1日1台当たりの平均利用時間(月毎)



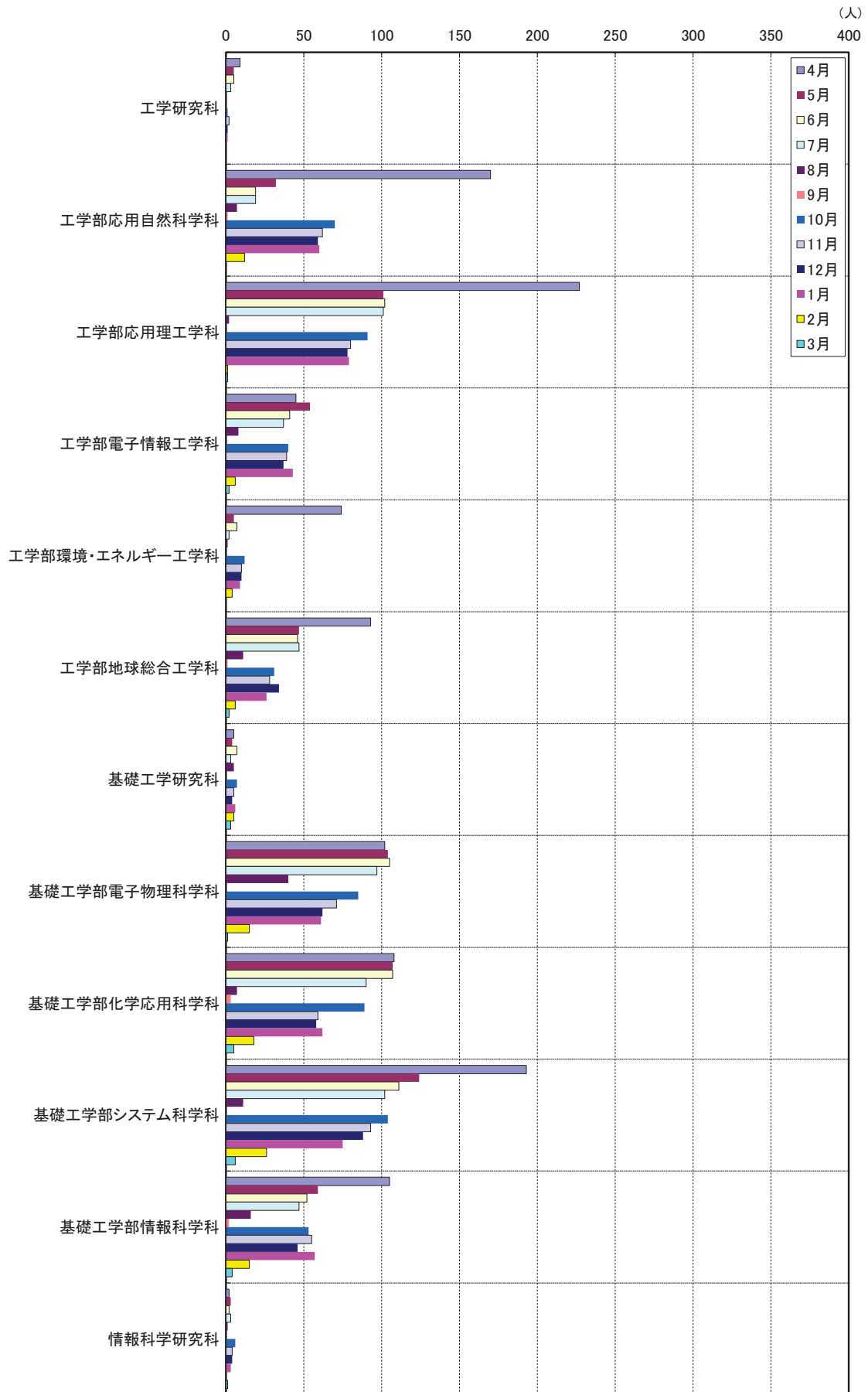
注1：総利用時間を各部屋の設置台数と利用日数で割っています。

注2：全学教育推進機構のCALL第5教室、CALL第6教室は、2017年度をもって授業利用を終了し、2018年夏学期をもって自習利用を含むサービスを終了しました。

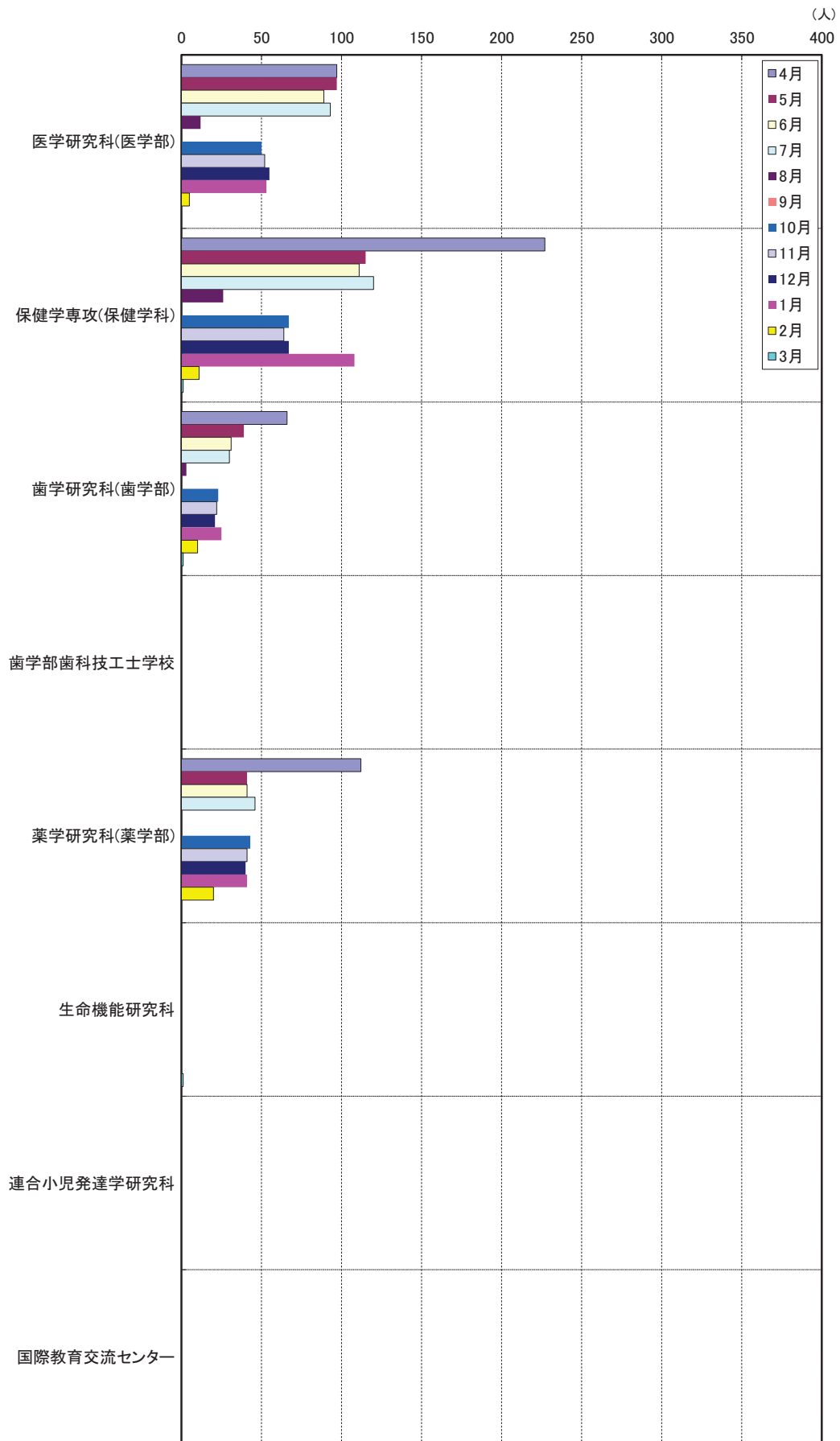
6-1. 所属部局別実利用者数(月毎)



6-2. 所属部局別実利用者数(月毎)



6-3. 所属部局別実利用者数(月毎)



CALL関連の講習会・説明会・見学会等の開催報告

言語文化研究科ガイダンス

日 時：2018年4月2日（月）9:30～15:30
場 所：言語文化研究科A棟 2F 大会議室
参加者数：50名
内 容：CALLシステム・CALL教室・教材について説明、
CaLabo、WebOCMnextについて説明

CALL講習会（前期）

日 時：2018年4月3日（火）10:00～12:00
場 所：豊中教育研究棟 4F CALL第2教室
参加者数：14名
内 容：CALLシステムの説明・授業支援システム説明・
CALLソフト体験他

CALLシステム実験室見学会

日 時：2018年4月6日（金）16:00～16:30
場 所：豊中教育研究棟 5F CALLシステム実験室
参加者数：18名
内 容：CALLシステム実験室の利用ガイダンス

いちよう祭

日 時：2018年4月30日（月）14:00～16:00
場 所：豊中教育研究棟 4F CALL第2教室
参加者数：74名
内 容：Web対応授業支援システム（Learning Management
System）とマルチメディア語学教材の体験語学教材の体験

CALL講習会（後期）

日 時：2018年9月20日（木）10:00～12:00
場 所：豊中教育研究棟 4F CALL第2教室
参加者数：3名
内 容：CALLシステムの説明・授業支援システム説明・
CALLソフト体験他

大阪大学の次世代型市民講座

～インターネットによる外国語学習へのお誘い

・オリエンテーション

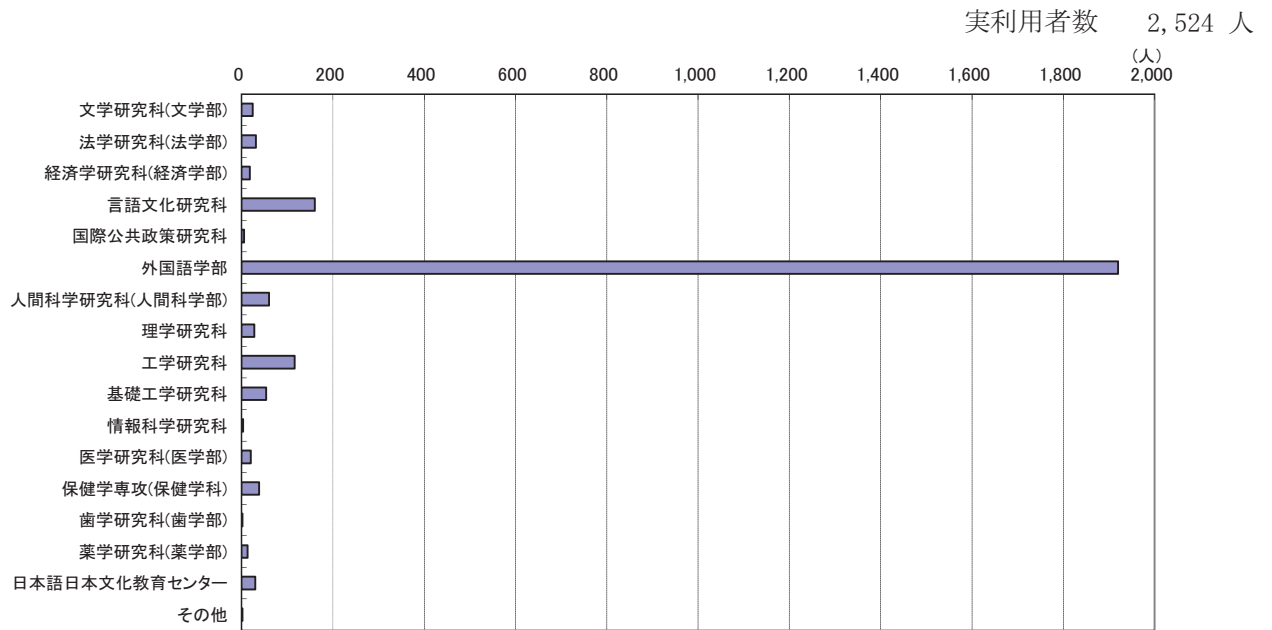
日 時：2018年10月27日（土）10:30～12:30
場 所：豊中教育研究棟 3F CALL第1教室
参加者数：38名
内 容：インターネット上に公開するダイナミック教材を自宅学習する
オンライン形態の市民講座、プラットフォームとなるLMS及
び教材の使用方法、修了要件等の説明

・修了式

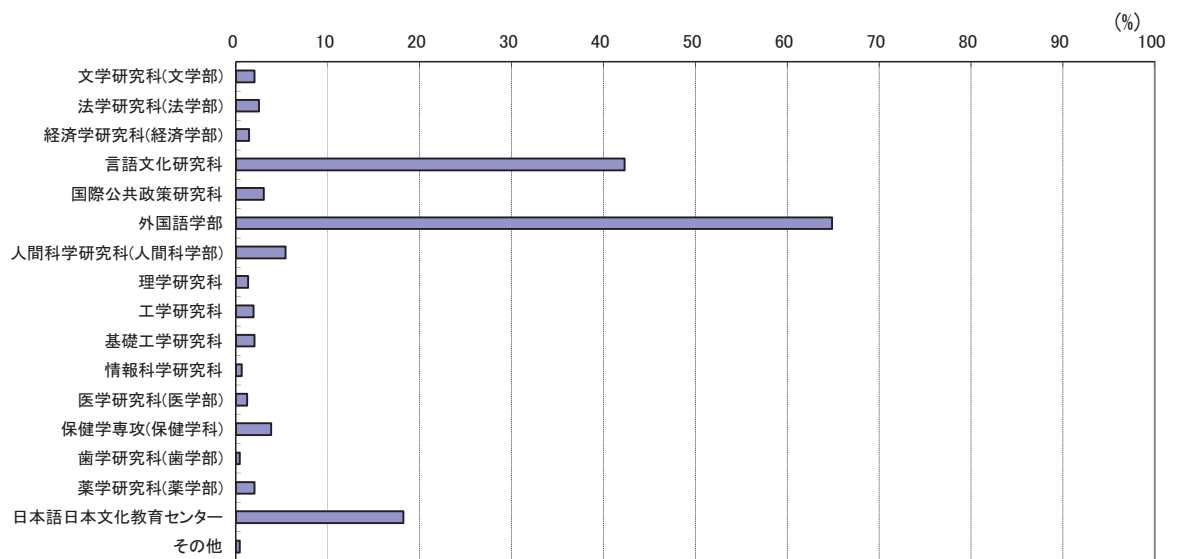
日 時：2018年11月10日（土）16:00～17:00
場 所：豊中教育研究棟 3F CALL第1教室
参加者数：31名
内 容：2週間のオンライン市民講座修了した参加者への修了書授与及
び参加者との意見交換

2018年度箕面教育システム利用状況（4月1日～3月31日）

1. 所属部局別実利用者数

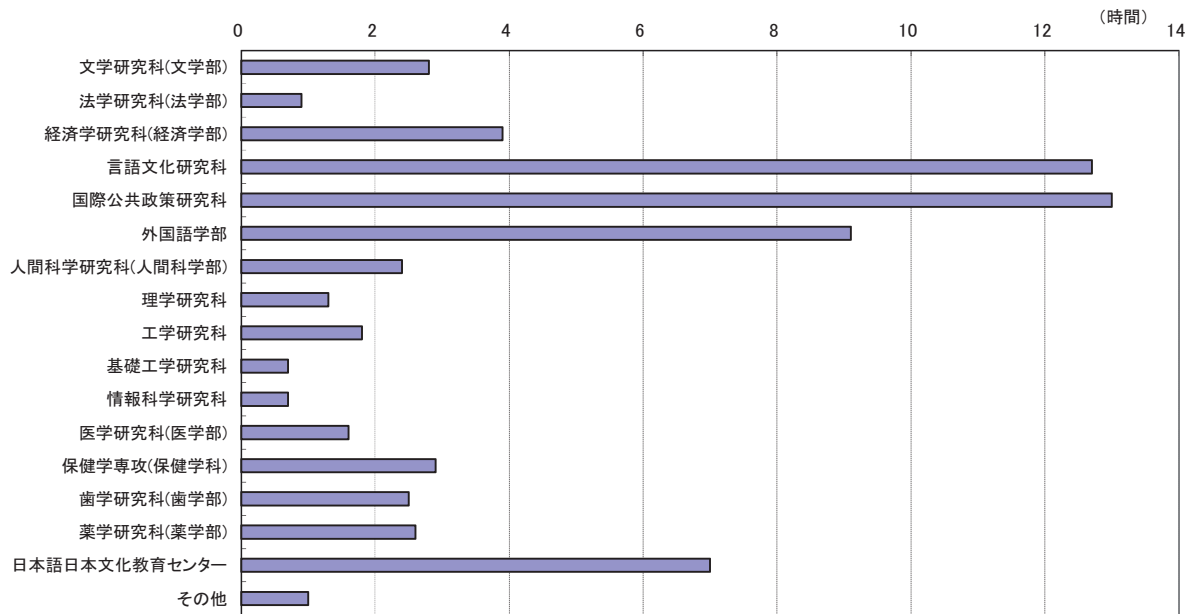


2. 所属部局別在籍者に対する実利用者の割合

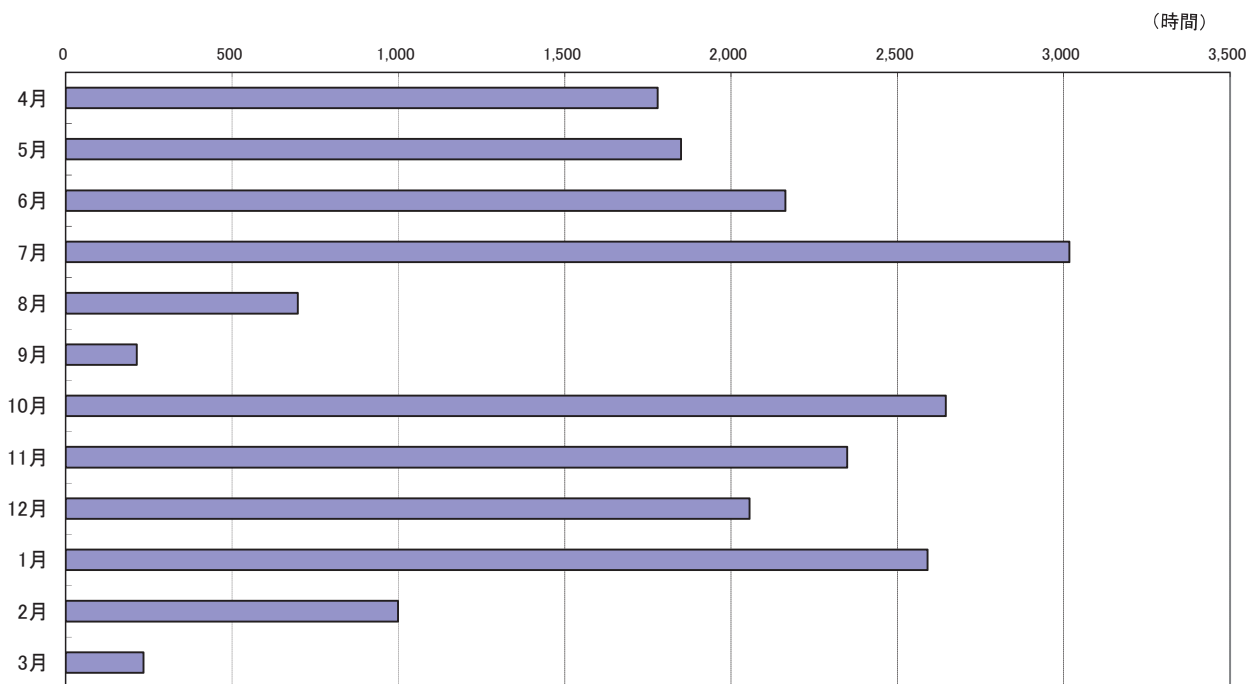


注：学生数については、5月1日の在籍者数を母数にしています。

3. 所属部局別実利用者 1 人あたりの年間平均利用時間

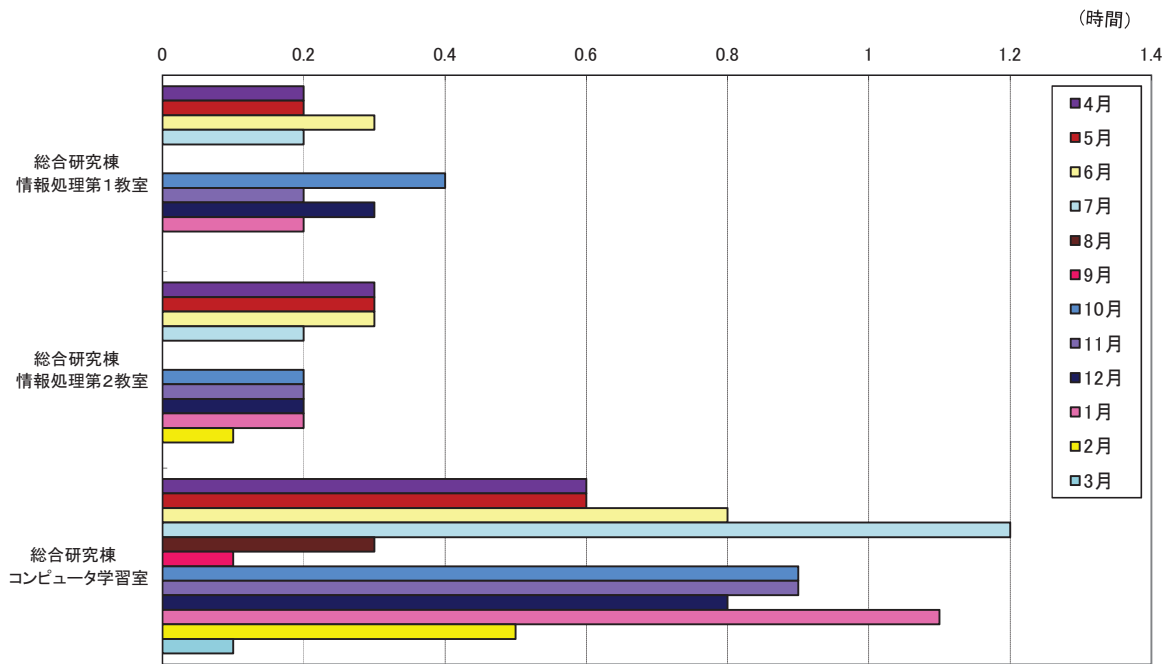


4. 実利用者総利用時間 (月毎)



総利用時間は20,590時間。1人当たりの総平均利用時間は8.2時間。

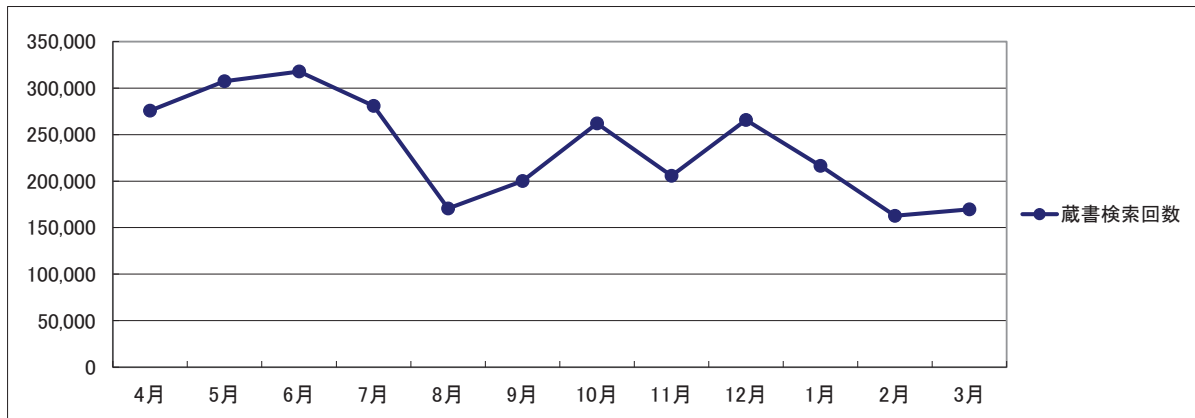
5. 教室別 1 日 1 台あたりの平均利用時間（月毎）



注：総利用時間を各教室の設置台数と利用日数で割っています。

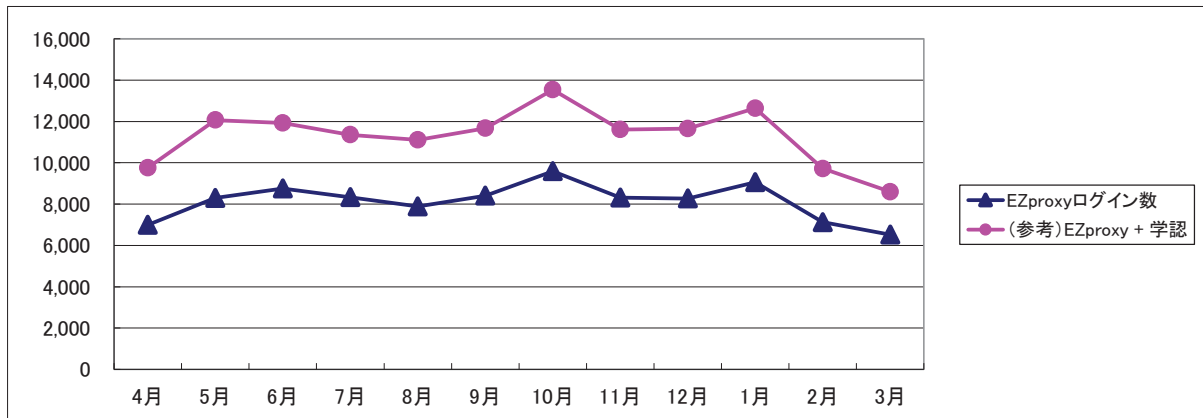
2018年度電子図書館システム利用状況

蔵書検索サービス利用状況



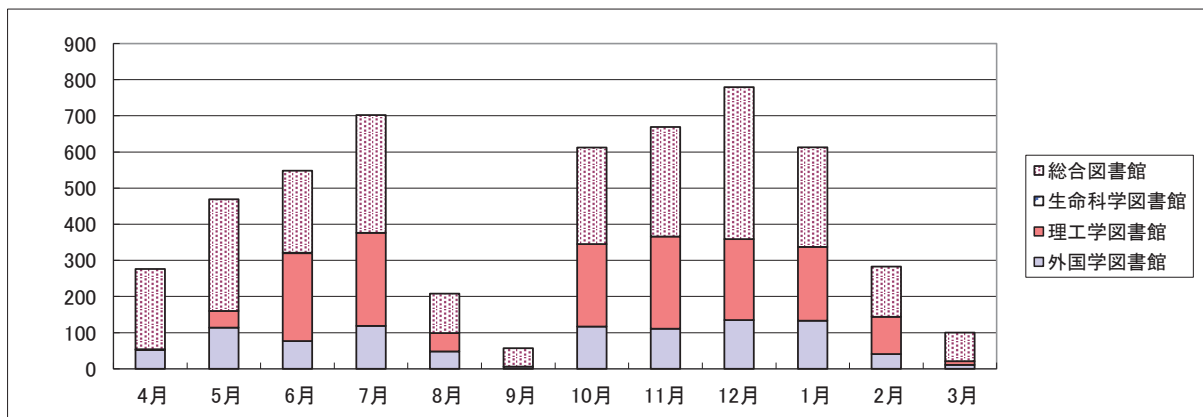
- ・1988年9月19日から運用開始。
- ・2017年10月から現行システム。電子ジャーナル・電子ブック等も検索可能となった。

リモートアクセス・サービス利用状況



- ・2011年9月28日から、学外からの電子ジャーナル・データベース・電子ブック利用手段を提供するサービスとして提供開始。
- ・2018年2月下旬から、提供元サイトのプロトコル制限(TLS1.1以上のみ接続可等)により、EZproxyでリモートアクセスできないサイトが増加。
- ※ リモートアクセスできないサイトは、学認が利用可能な場合、学認の利用を案内。
- ・2018年5月30日ソフトウェアバージョンアップ。プロトコル制限によりリモートアクセスできない障害は解消。
- ※ 2018年11月25日8:00頃から11月27日15:30頃まで、停電および復電後の障害によりリモートアクセス不可。

マルチメディア端末利用状況(貸出回数)



- ・2001年9月から運用開始。総合図書館 28台、生命科学図書館 13台、理工学図書館 9台、外国学図書館 12台設置(2012年10月～)。
- ・2017年9月19日から、貸出ノートPCでの情報教育システムVDI利用へ仕様変更。

会議関係

- 4月26日 定例教授会
5月24日 定例教授会
5月30日 第31回全国共同利用情報基盤センター長会議
6月28日 定例教授会
7月12日 第26回学際大規模情報基盤共同利用・共同研究拠点
運営委員会
7月26日 定例教授会
9月27日 定例教授会
10月17日 第12回クラウドコンピューティング研究会
第29回認証研究会
10月18日 第81回コンピュータ・ネットワーク研究会
10月25日 定例教授会
11月7日 第32回全国共同利用情報基盤センター長会議
第27回学際大規模情報基盤共同利用・共同研究拠点
運営委員会
11月22日 定例教授会
12月7日 平成30年度 国立大学共同利用・共同研究拠点
協議会総会
12月27日 定例教授会
12月27日 第33回サイバーメディアセンター全国共同利用
運営委員会
1月30日 定例教授会
2月8日 第28回学際大規模情報基盤共同利用・共同研究拠点
運営委員会
2月28日 定例教授会
3月28日 定例教授会

大規模計算機システム利用講習会

- 6月4日 スパコンに通じる並列プログラミングの基礎(32名)
6月5日 スーパーコンピュータ概要とスーパーコンピュータ
利用入門(26名)
6月22日 並列コンピュータ高速化技法の基礎(6名)
6月26日 SX-ACE 並列プログラミング入門(MPI)(3名)
7月19日 SX-ACE 高速化技法の基礎(1名)
8月23日 Gaussian講習会(3名)
9月10日 スパコンに通じる並列プログラミングの基礎(13名)
9月13日 スーパーコンピュータ概要とスーパーコンピュータ
利用入門(11名)
9月19日 SX-ACE 高速化技法の基礎(1名)
9月20日 並列コンピュータ高速化技法の基礎(3名)
9月26日 SX-ACE 並列プログラミング入門(MPI)(2名)
10月10日 AVS可視化処理入門(3名)

センター来訪者

- (サイバーメディアコモンズ)
6月27日 株式会社竹中工務店
(ITコア棟)
8月31日 大阪府立四条畷高等学校
12月3日 宮城県仙台三桜高等学校
12月9日 杏林大学 汽車工程学院
2月6日 東京農工大学
3月27日 元関西学院大学ドイツ語教授とご家族
(サイバーメディアセンター建物外壁面)
9月7日 株式会社関電エンジニアリング・株式会社梓設計関西支社
(豊中教育等)
11月12日 大阪府立高津高等学校